



Principales indicadores de la fuerza de trabajo...

Tasa neta de participación laboral

Nacional: **60,0%**

72,2%
Hombres

47,7%
Mujeres



Tasa de ocupación

Nacional: **46,9%**

60,3%
Hombres

33,4%
Mujeres



Fuente: INEC-Costa Rica. Encuesta Continua de Empleo (ECE), 2020.

Principales indicadores de la fuerza de trabajo

Tasa de desempleo abierto

Nacional: **21,9%**

16,5%
Hombres

30,0%
Mujeres

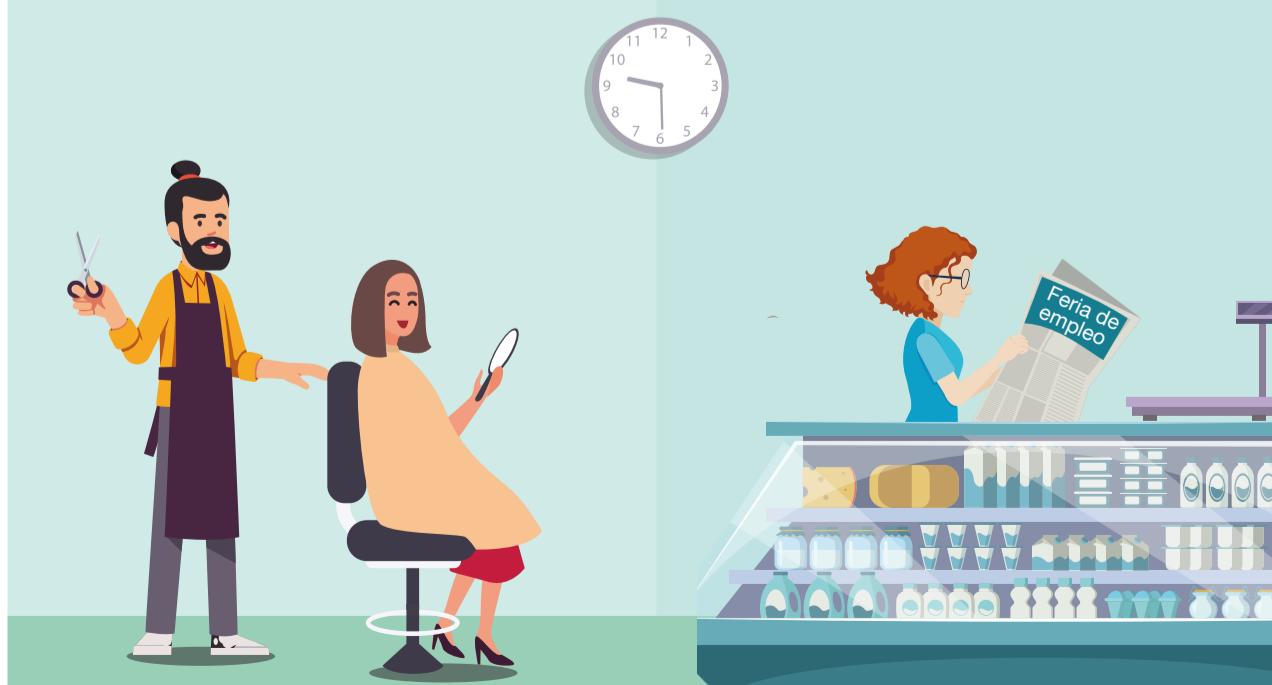


Porcentaje de ocupados con subempleo

Nacional: **23,8%**

23,2%
Hombres

25,0%
Mujeres



Fuente: INEC-Costa Rica. Encuesta Continua de Empleo (ECE), 2020.