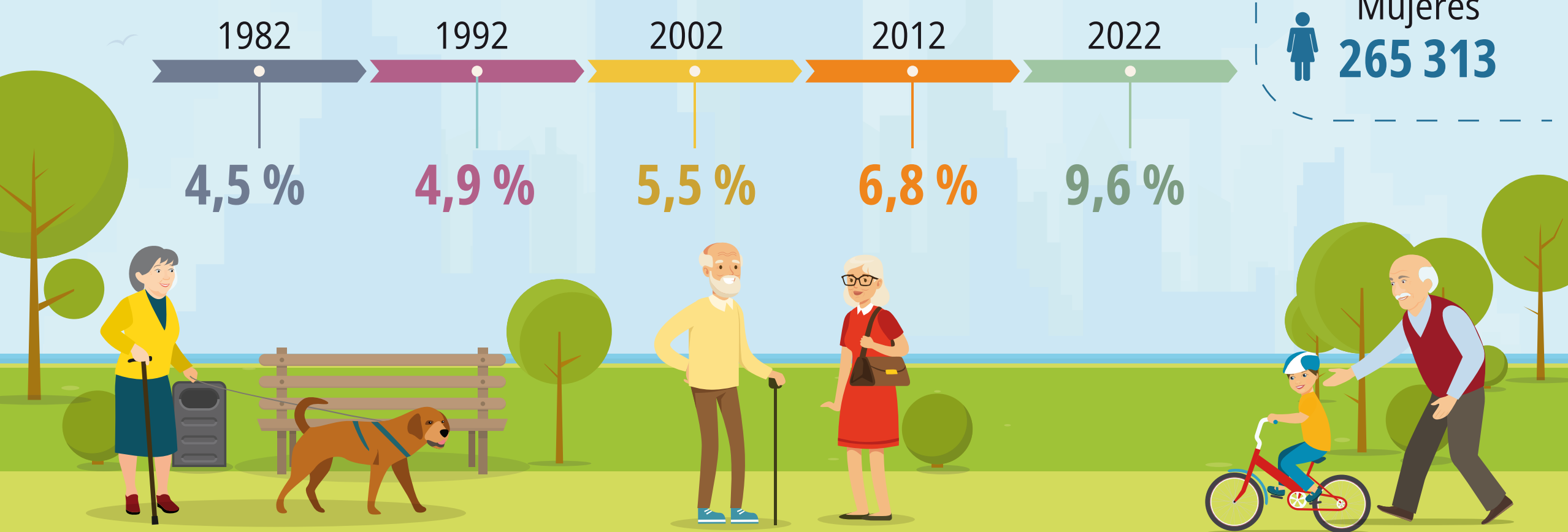




¿Cómo ha evolucionado la población adulta mayor?^{1/}

Porcentaje de población adulta mayor^{2/}



Total 2022

 Hombres
235 840

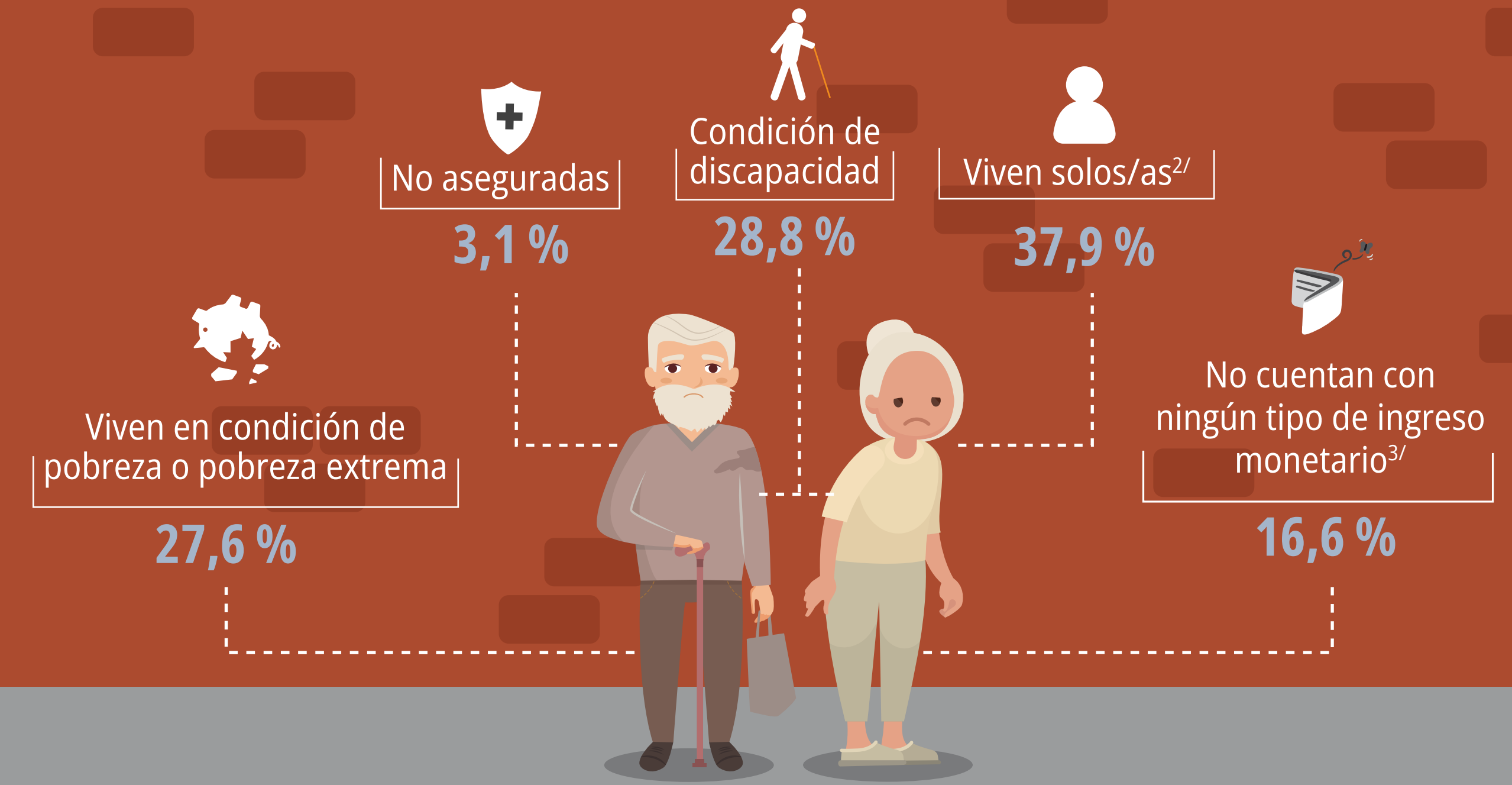
 Mujeres
265 313

1/ Las personas adultas mayores corresponden a la población de 65 años y más.

2/ Porcentaje con respecto a la población total del país.

Fuente: INEC-Costa Rica. Estimaciones y Proyecciones de Población por sexo y edad 1950 - 2050, noviembre 2013.

Situaciones que merecen atención en la población adulta mayor^{1/}



1/ Las personas adultas mayores corresponden a la población de 65 años y más.

2/ Se refiere a hogares unipersonales de personas adultas mayores, u hogares donde solo viven personas adultas mayores, no considera a servicio doméstico ni pensionistas.

3/ Se refiere a las personas adultas mayores que no perciben ningún tipo de ingreso (ingresos por trabajo, rentas de la propiedad, subsidios estatales ni otro tipo de transferencia). Excluye servicio doméstico y pensionistas que viven en los hogares.

Fuente: INEC-Costa Rica. Encuesta Nacional de Hogares, 2021.

¿Cuántas personas adultas mayores trabajan?^{1/}

Principales ramas de actividad^{2/}



1/ Las personas adultas mayores corresponden a la población de 65 años y más.

2/ Considera las ramas en donde se agrupa la mayoría de la población ocupada con 65 años y más.

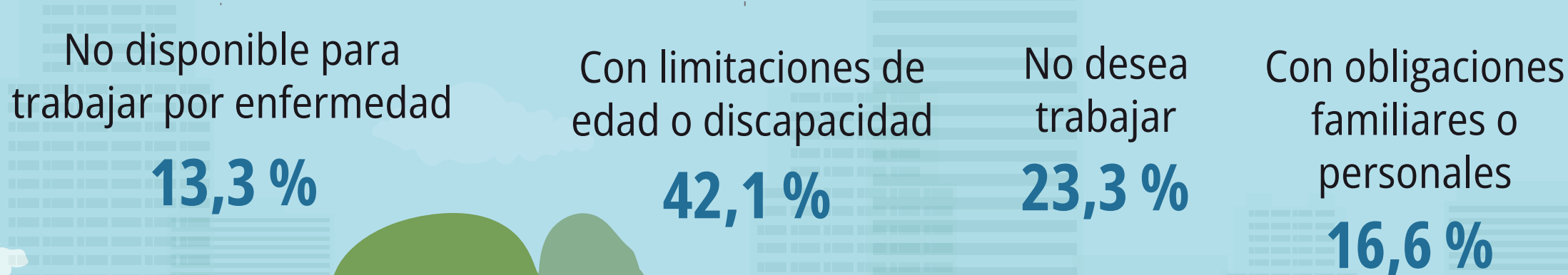
Fuente: INEC-Costa Rica. Encuesta Continua de Empleo II Trimestre, 2022.

¿Cuántas personas adultas mayores están fuera del mercado laboral?^{1/}

Fuera de la fuerza de trabajo

86,6 %

Principales razones

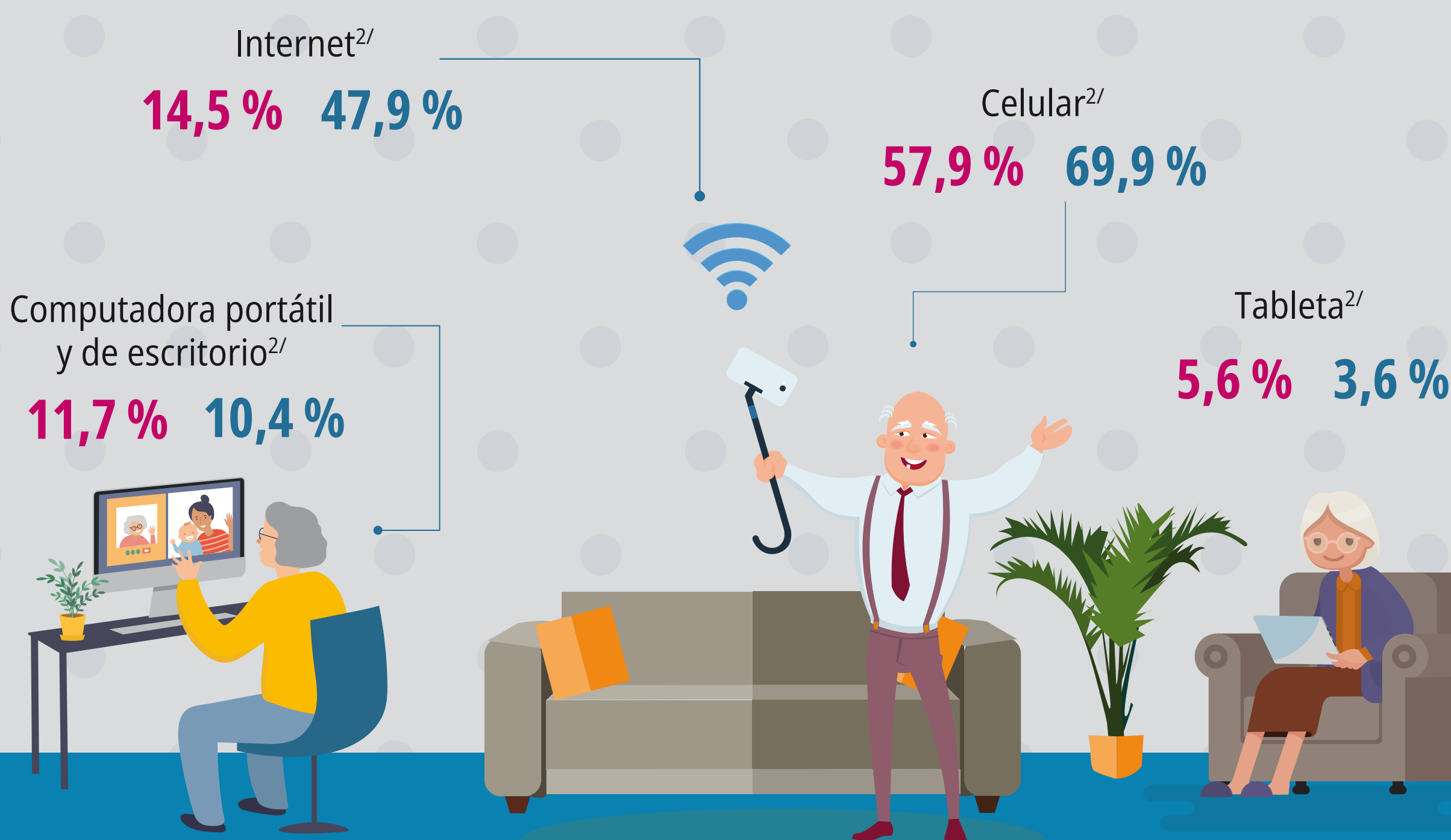


1/ Las personas adultas mayores corresponden a la población de 65 años y más.

Fuente: INEC-Costa Rica. Encuesta Continua de Empleo II Trimestre, 2022.

Personas adultas mayores^{1/} también utilizan nuevas tecnologías de comunicación

● 2015 ● 2021



1/ Las personas adultas mayores corresponden a la población de 65 años y más.

2/ Personas adultas mayores que utilizaron tecnologías de información en los últimos 3 meses.

Fuente: INEC-Costa Rica. Encuesta Nacional de Hogares (Enaho), 2015 y 2021.