

Principales indicadores de la fuerza de trabajo...

Tasa neta de participación laboral^{1/}

Nacional: **59,6 %**

70,8 %
Hombres

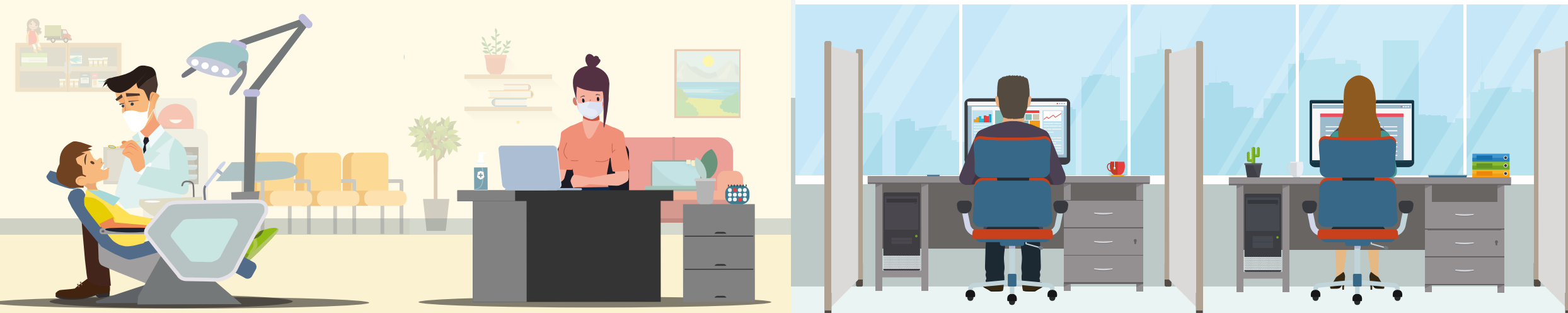
48,4 %
Mujeres

Tasa de ocupación

Nacional: **51,5 %**

63,1 %
Hombres

39,9 %
Mujeres



1/ Corresponde al porcentaje de participación en la fuerza de trabajo con relación a la población en edad de trabajar.
 Fuente: INEC-Costa Rica. Encuesta Continua de Empleo, I Trimestre 2022.

Principales indicadores de la fuerza de trabajo...

Tasa de desempleo

Nacional: **13,6 %**

10,9 %
Hombres

17,5 %
Mujeres

Porcentaje de ocupados con subempleo^{1/}

Nacional: **11,5 %**

9,0 %
Hombres

15,4 %
Mujeres



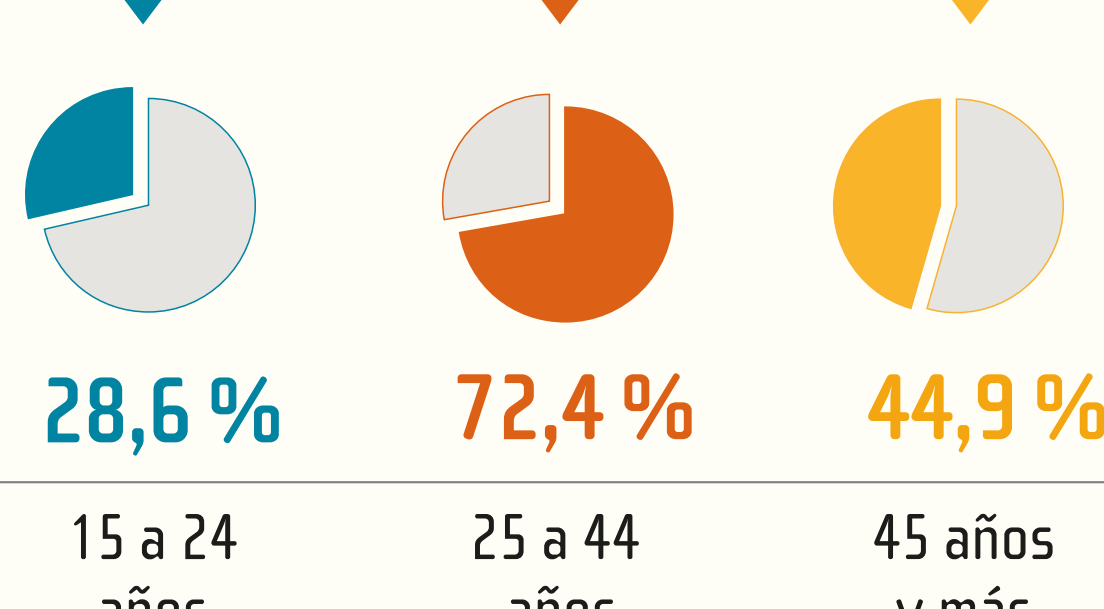
1/ Porcentaje de la población ocupada que trabaja menos de cuarenta horas por semana, quiere trabajar más y está disponible para trabajar más horas de lo que su ocupación actual le permite.
 Fuente: INEC-Costa Rica. Encuesta Continua de Empleo, I Trimestre 2022.

Radiografía de la población ocupada

Población ocupada 2 102 076

Distribución porcentual de la tasa de ocupación por grupo ocupacional

Tasa de ocupación por grupos de edad



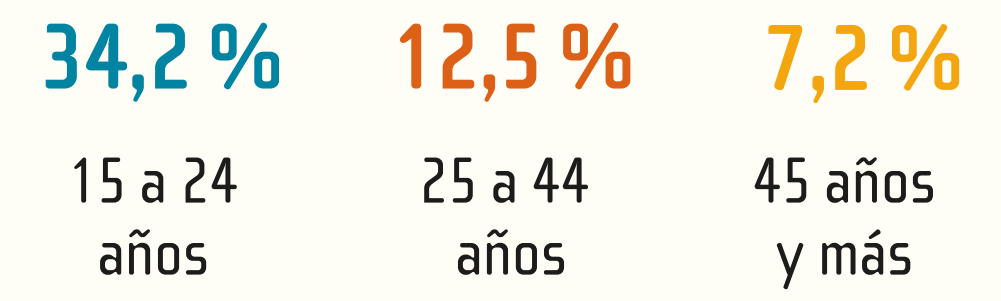
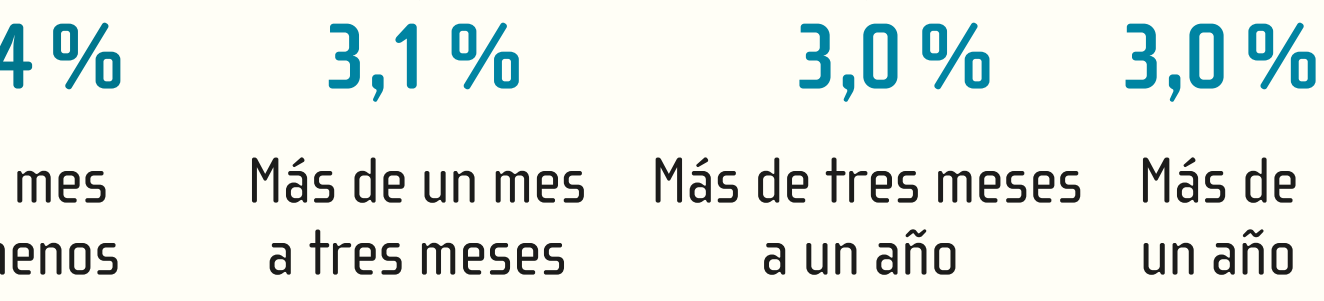
Fuente: INEC-Costa Rica. Encuesta Continua de Empleo, I Trimestre 2022.

Radiografía de la población en desempleo

Población desempleada 330 227

Distribución porcentual de la tasa de desempleo por búsqueda de trabajo

Tasa de desempleo por grupos de edad



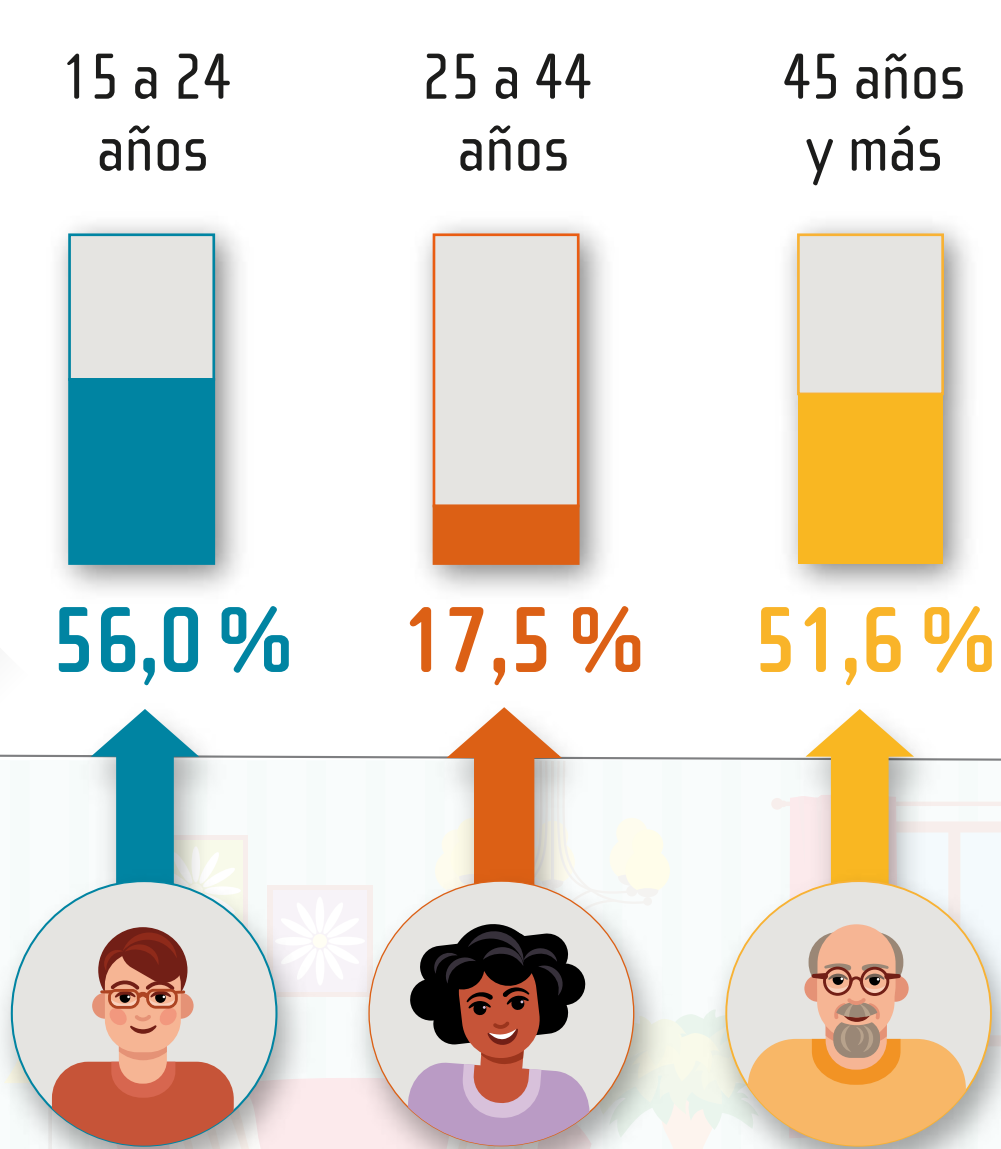
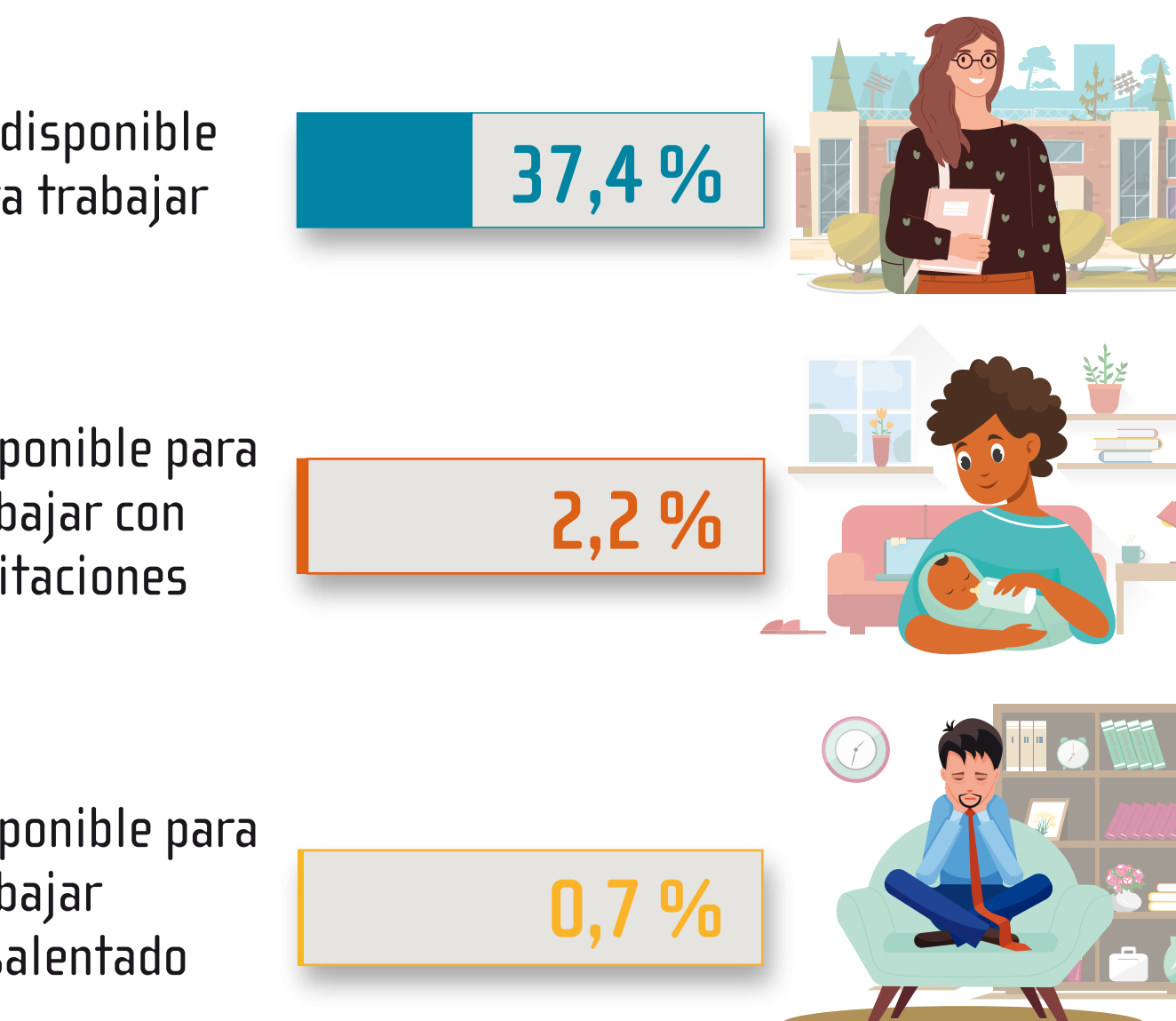
Fuente: INEC-Costa Rica. Encuesta Continua de Empleo, I Trimestre 2022.

Radiografía de la población fuera de la fuerza de trabajo

Población fuera de la fuerza de trabajo 1 648 655

Estructura de la tasa de no participación según disponibilidad para trabajar en el corto plazo

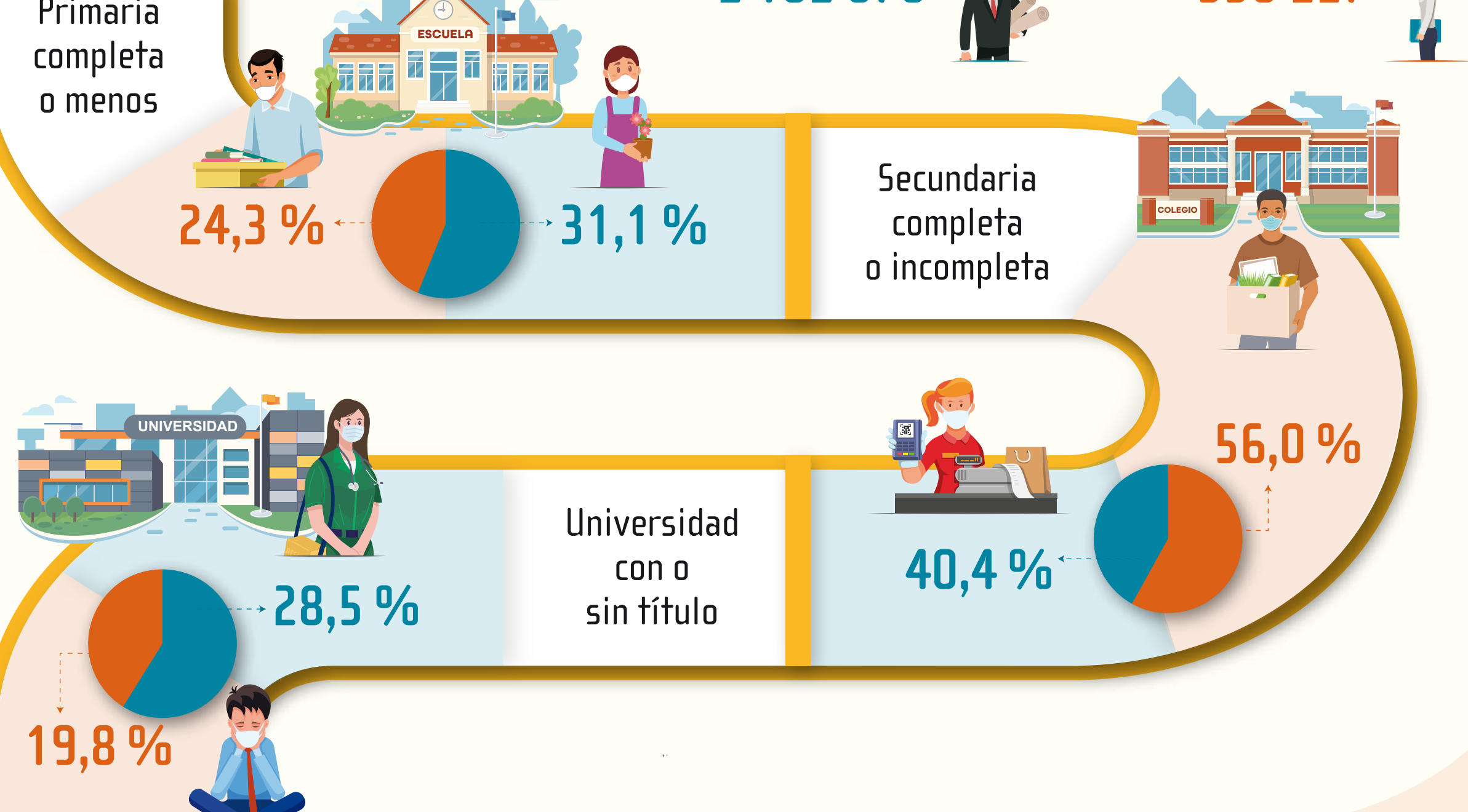
Tasa de no participación por grupos de edad



Fuente: INEC-Costa Rica. Encuesta Continua de Empleo, I Trimestre 2022.

Nivel educativo, trabajo y desempleo

● Población ocupada **2 102 076** ● Población desempleada **330 227**



Fuente: INEC-Costa Rica. Encuesta Continua de Empleo, I Trimestre 2022.