

Situación del mercado laboral en Costa Rica



Principales indicadores de la fuerza de trabajo...

Tasa neta de participación laboral

Nacional: **62,4%**

74,4%
Hombres

50,3%
Mujeres



Tasa de ocupación

Nacional: **55,4%**

67,5%
Hombres

43,1%
Mujeres



Fuente: INEC-Costa Rica. Encuesta Continua de Empleo (ECE), I Trimestre 2019.

...principales indicadores de la fuerza de trabajo

Tasa de desempleo abierto

Nacional: **11,3%**

9,3%
Hombres

14,2%
Mujeres



Porcentaje de ocupados con subempleo

Nacional: **8,6%**

6,1%
Hombres

12,5%
Mujeres



Fuente: INEC-Costa Rica. Encuesta Continua de Empleo (ECE), I Trimestre 2019.

Población ocupada y su sector de actividad

Sector primario

Nacional: **12,9%**

17,5%
Hombres

5,6%
Mujeres

Sector secundario

Nacional: **18,5%**

23,5%
Hombres

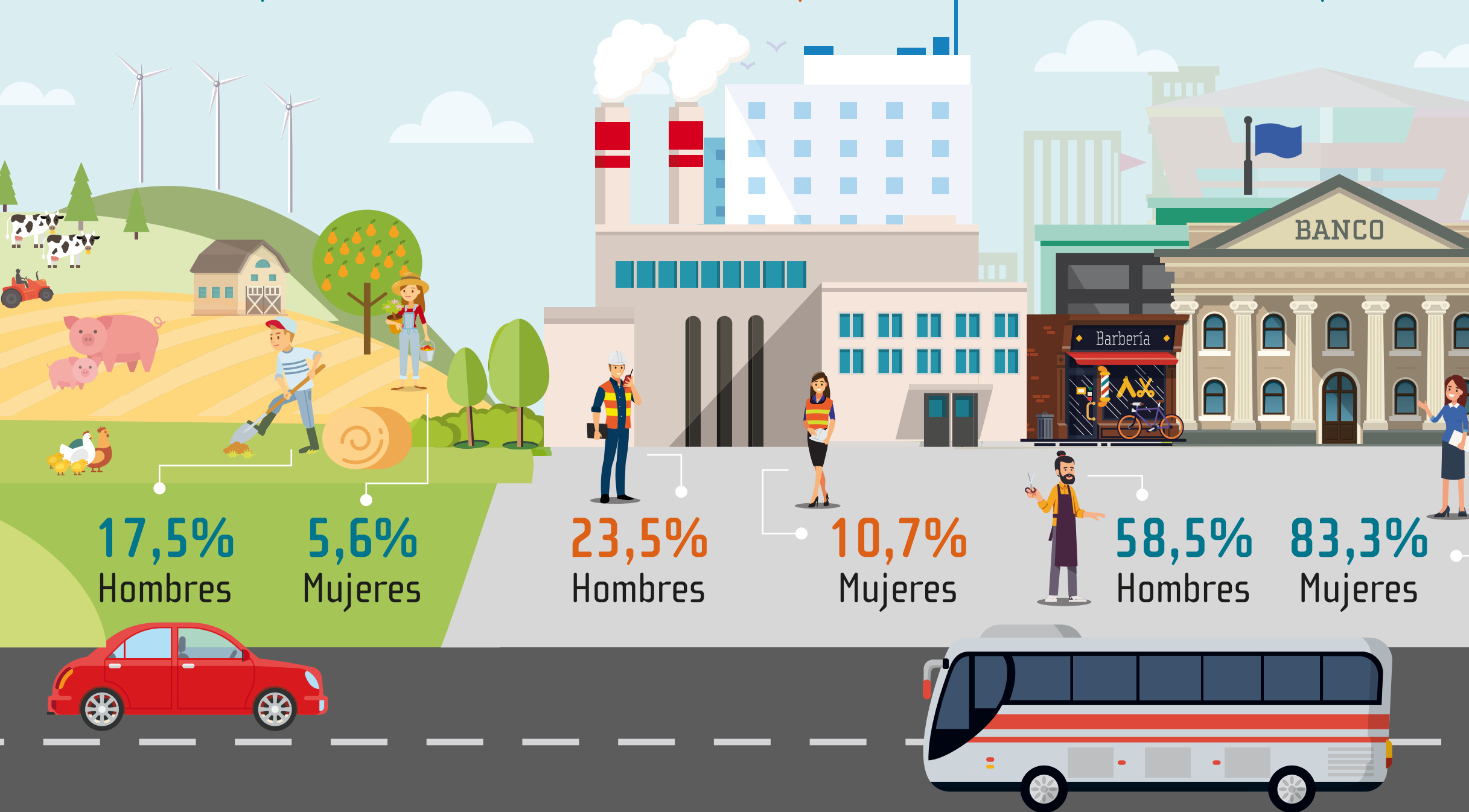
10,7%
Mujeres

Sector comercio y servicios

Nacional: **68,1%**

58,5%
Hombres

83,3%
Mujeres



Fuente: INEC-Costa Rica. Encuesta Continua de Empleo (ECE), I Trimestre 2019.

Formalidad en el empleo

1 169 982

personas con empleo formal

57,4%

de los formales son permanentes

91,9%

de los subcontratados tienen empleo formal



1 001 784

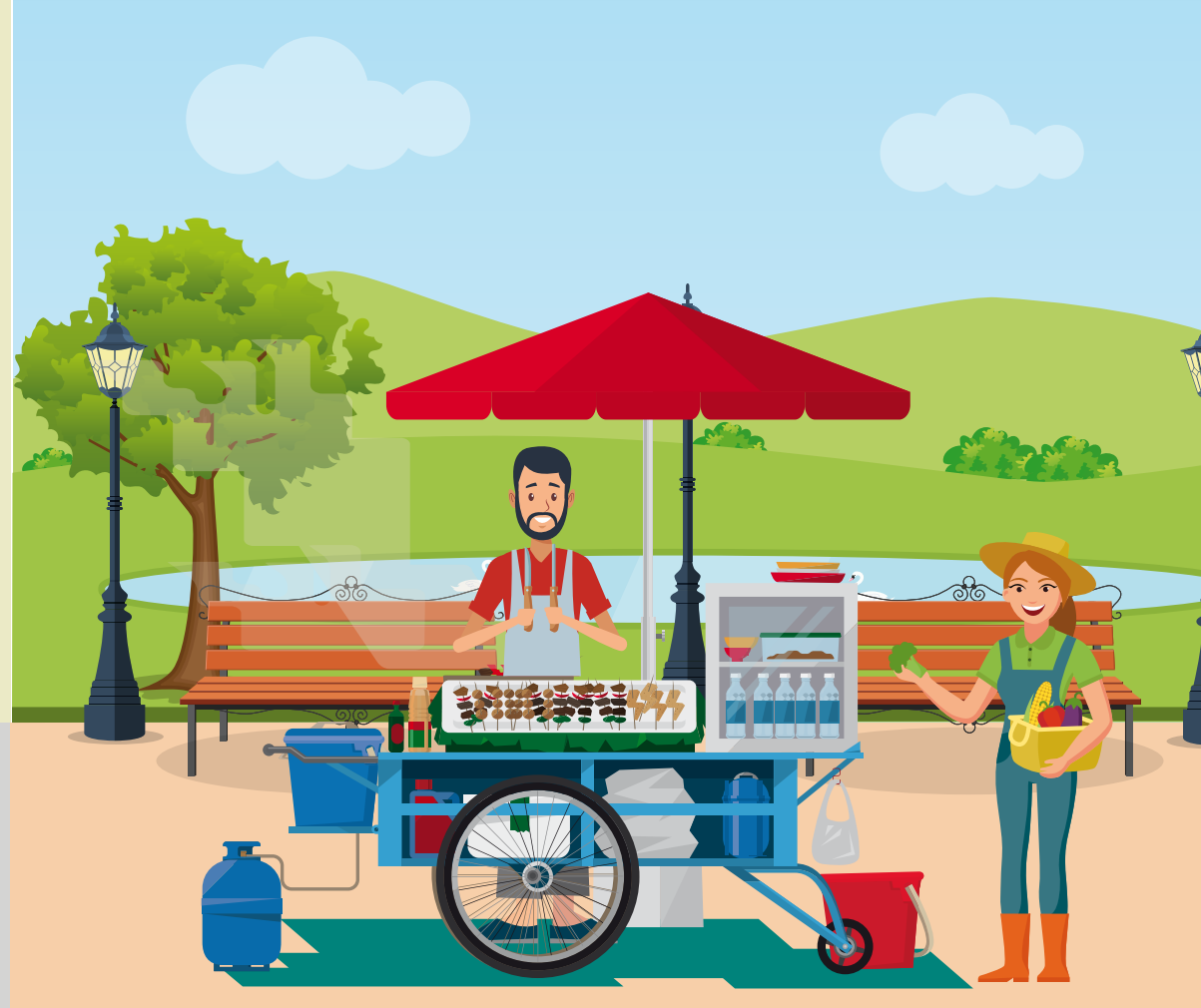
personas con empleo informal

84,6%

de los informales son temporales

91,6%

de los informales están subempleados



Fuente: INEC-Costa Rica. Encuesta Continua de Empleo (ECE), I Trimestre 2019.

Dinámica de la fuerza de trabajo

IV Trimestre 2018

Desempleado a ocupado^{2/}
38%

Se mantiene ocupado^{1/}
89,1%

Se mantiene desempleado^{1/}
30,8%



Fuera de la fuerza de trabajo a ocupado^{2/}
9,9%

Se mantiene fuera de fuerza de trabajo^{1/}
84,7%

1/ Mantiene la condición de actividad de un trimestre a otro.
2/ Cambia la condición de actividad a ocupado para el I trimestre 2019.

Fuente: INEC-Costa Rica. Encuesta Continua de Empleo (ECE), 2019.