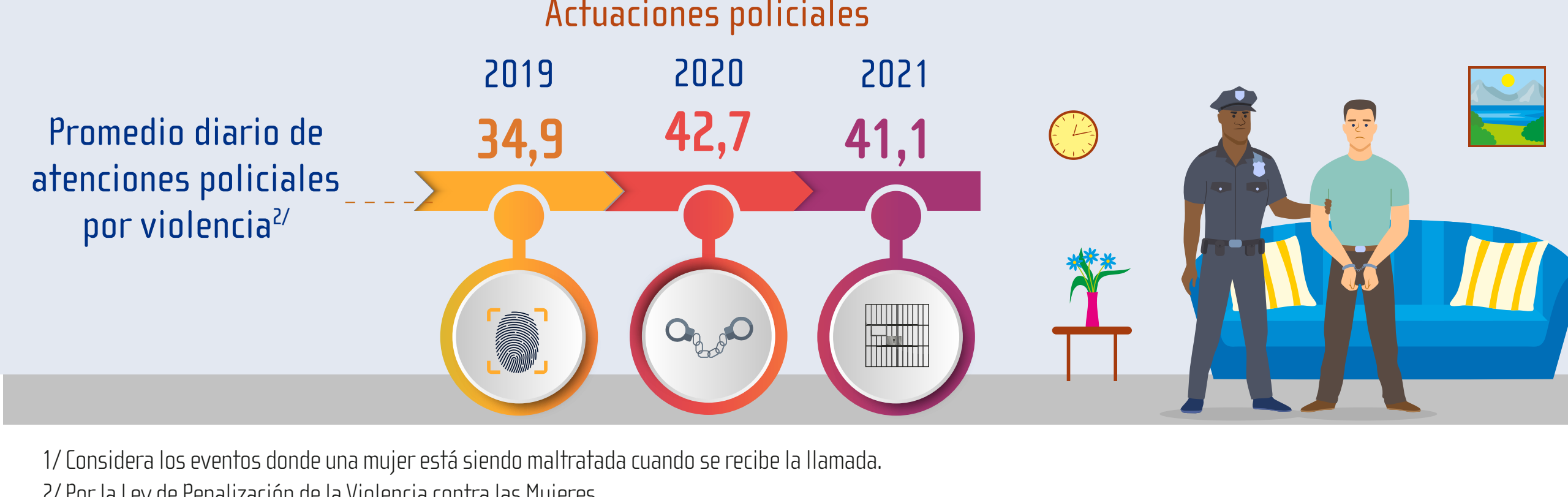


Violencia contra las mujeres: instrumentos de protección



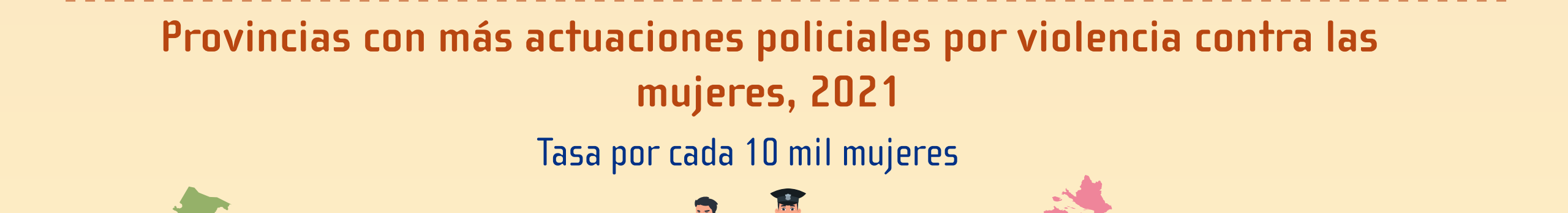
Fuente: Sistema Unificado de la medición de estadísticas de la violencia de género (SUMEVIG).

Atención a la violencia contra las mujeres



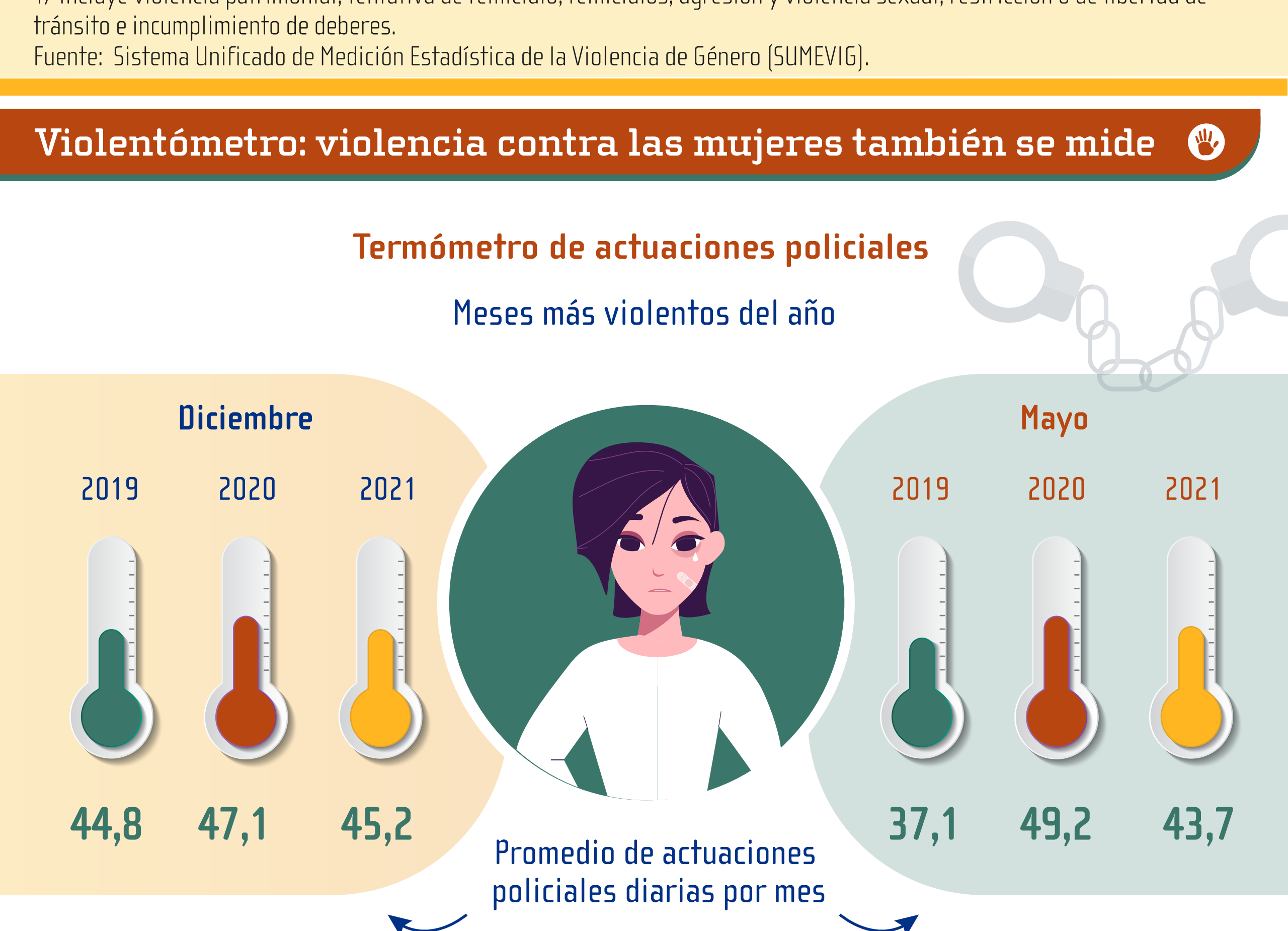
^{1/} Considera los eventos donde una mujer está siendo maltratada cuando se recibe la llamada.
^{2/} Por la Ley de Penalización de la Violencia contra las Mujeres.
 Fuente: Sistema Unificado de Medición Estadística de la Violencia de Género (SUMEVIG).

Es hora de poner fin a la violencia contra las mujeres



^{1/} Incluye violencia patrimonial, tentativa de femicidio, femicidios, agresión y violencia sexual, restricción o de libertad de tránsito e incumplimiento de deberes.
 Fuente: Sistema Unificado de Medición Estadística de la Violencia de Género (SUMEVIG).

Violentómetro: violencia contra las mujeres también se mide



Fuente: Sistema Unificado de Medición Estadística de la Violencia de Género (SUMEVIG).

Rostro del femicidio: extremo de la violencia contra las mujeres



^{1/} Según Ley de Penalización de la Violencia Contra las Mujeres y Femicidio ampliado.
 Fuente: Sistema Unificado de Medición Estadística de la Violencia de Género (SUMEVIG).

¡No están solas!: ¿Dónde acudir en caso de violencia?



^{1/}Incluye acoso callejero, abuso, violación, hostigamiento sexual, ciberacoso y otros.
 Fuente: Sistema Unificado de la medición de estadísticas de la violencia de género (SUMEVIG).