

Encuesta Nacional de Microempresas de los hogares

Resultados generales 2022

26 de enero de 2023



inec
INSTITUTO NACIONAL DE
ESTADÍSTICA Y CENSOS

Queremos saber

¿Cómo está?

La Encuesta Nacional de Microempresas de los Hogares (Enameh) es una investigación dirigida al sector informal de la economía.

El objetivo es identificar y caracterizar las microempresas o actividades de bienes o servicios dirigidas al mercado que se desarrollan desde los hogares.



Población objetivo

Las personas que trabajan de forma independiente, ya sean como empleadoras o trabajadoras por cuenta propia. Considera los emprendimientos que no tienen cédula jurídica, no poseen registros contables formales o el propietario no tiene un salario fijo.

Diseño de la muestra

El diseño muestral corresponde al de encuestas mixtas o encuestas 1-2-3, la Enameh se ejecuta en dos fases, en la primera se determinó la Enaho como encuesta base y en la segunda se visitan los emprendimientos que cumplen con las características señaladas en la delimitación de la población objetivo.

Tamaño de la muestra

2 819 microempresas de los hogares.

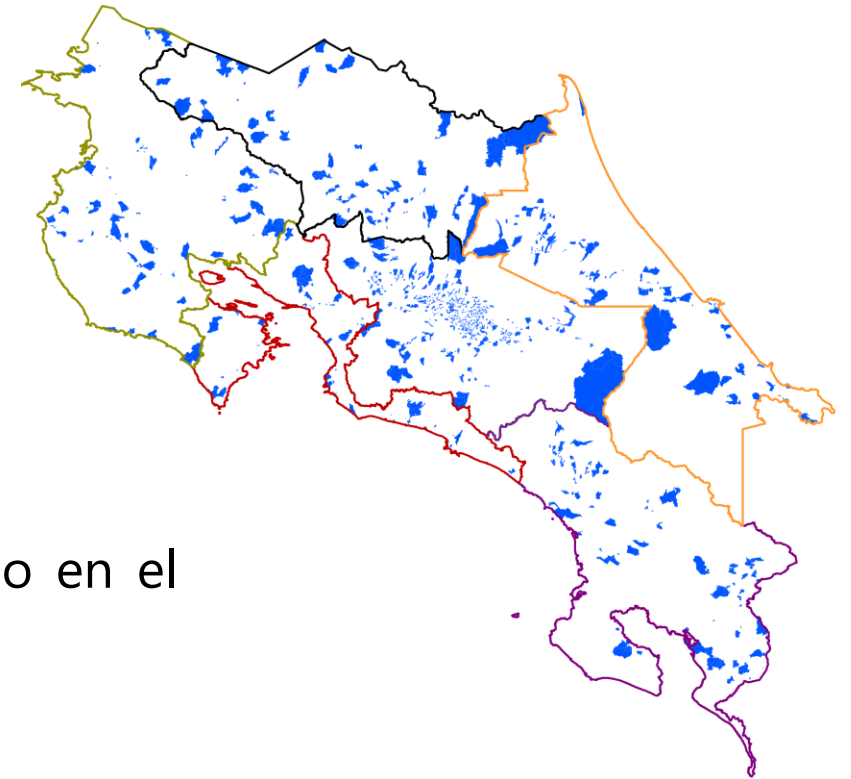



Periodo de levantamiento
Setiembre – octubre 2022

Dominios de estudio
Nacional, zona (urbana y rural) y
región de planificación económica.

Marco muestral
Marco muestral de viviendas 2011 (MMV-2011), basado en el
Censo Nacional de Población y Vivienda del año 2011.

Tasa de respuesta
78,7 %





Resultados generales





Personas independientes



Principales indicadores de las personas independientes en el 2022

395 438

Total de personas
trabajadoras
independientes



Mujeres
trabajadoras
independientes

34,6 %



Hombres
trabajadores
independientes

65,4 %

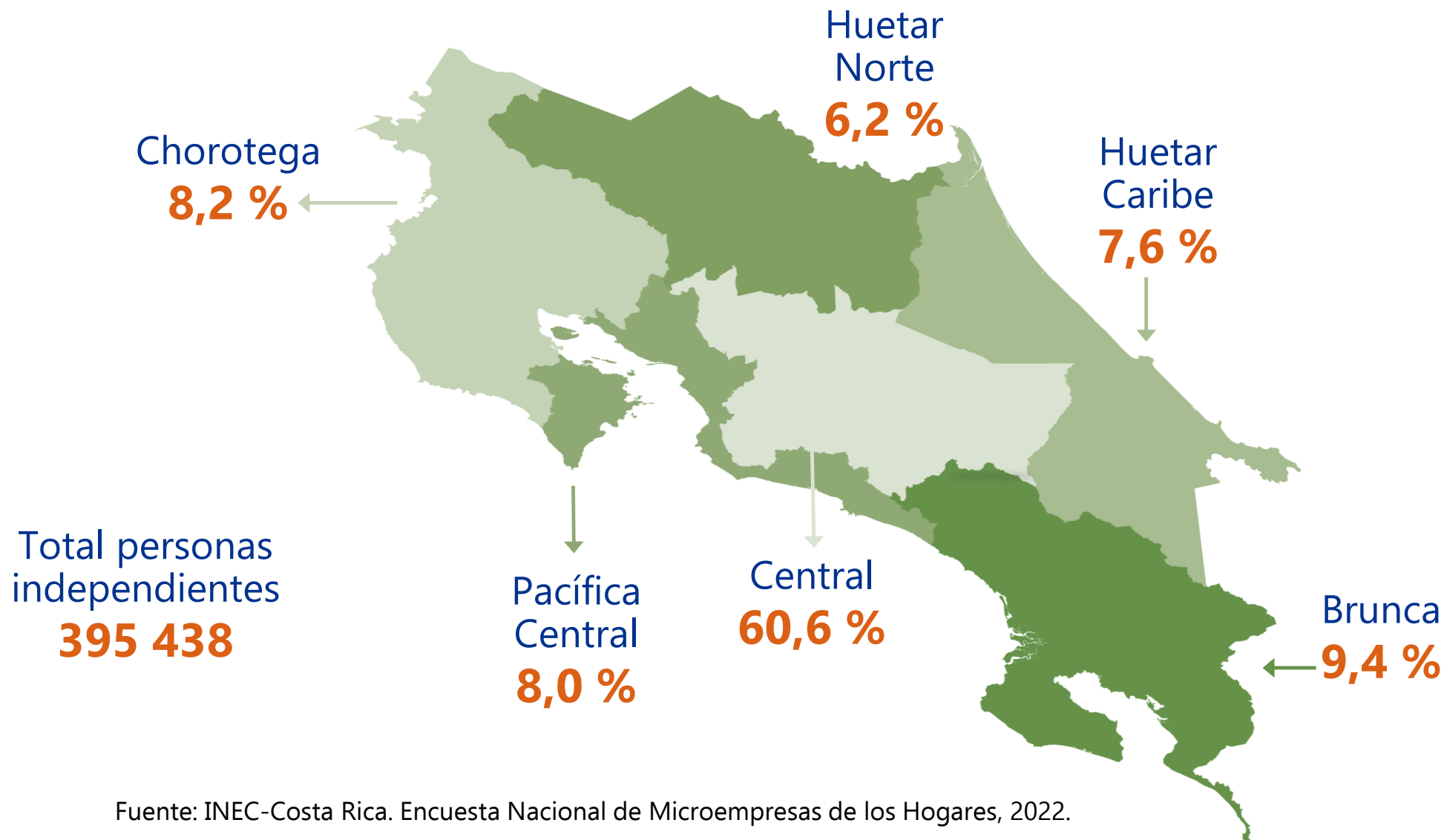


El **43,9 %** alcanza la primaria completa, mientras que tan solo el **13,7 %** posee educación superior.



El **50,3 %** de las mujeres tienen 45 años o más, mientras que, en los hombres es el **67,2 %**.

Región Central concentra el 60,6 % de las microempresas

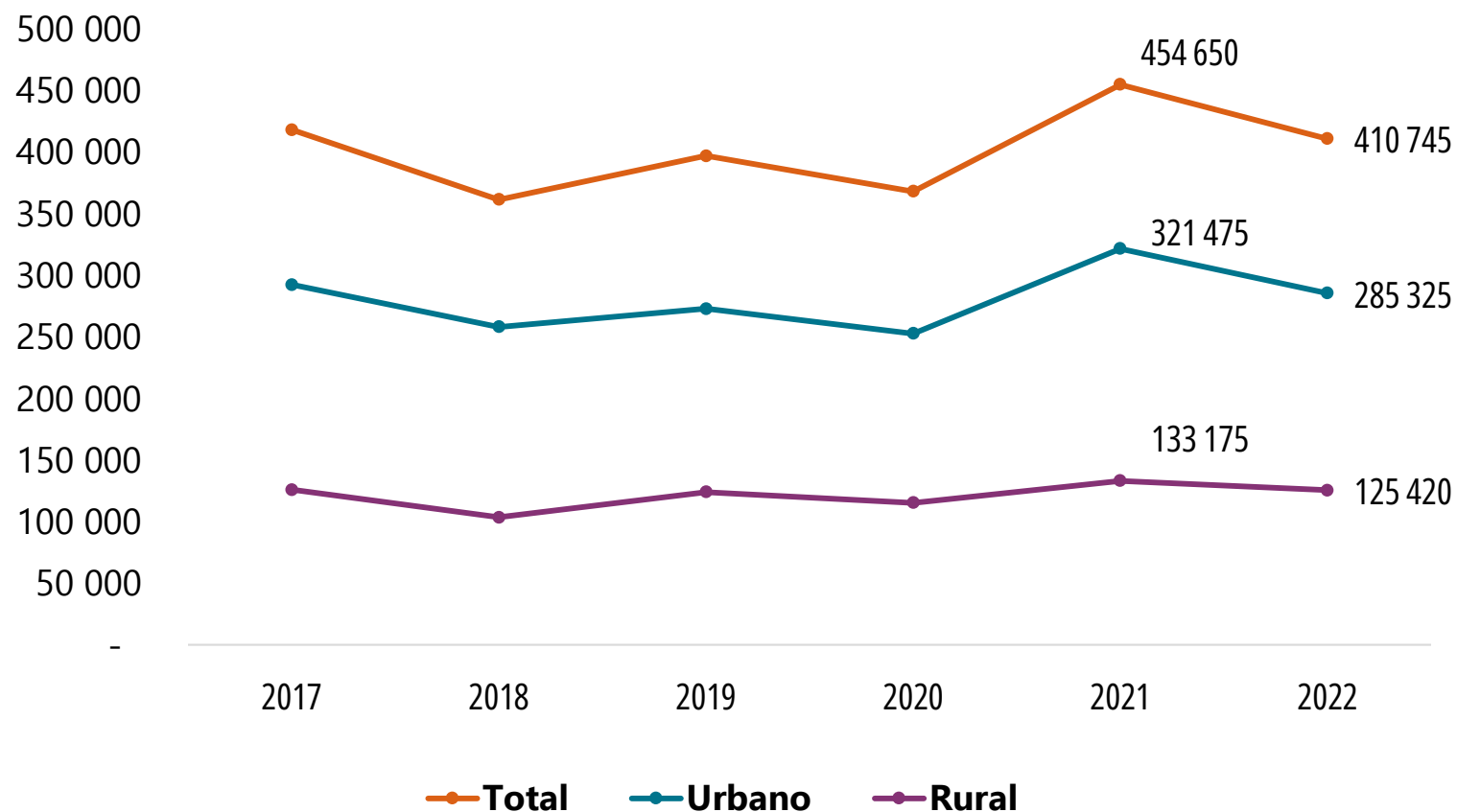




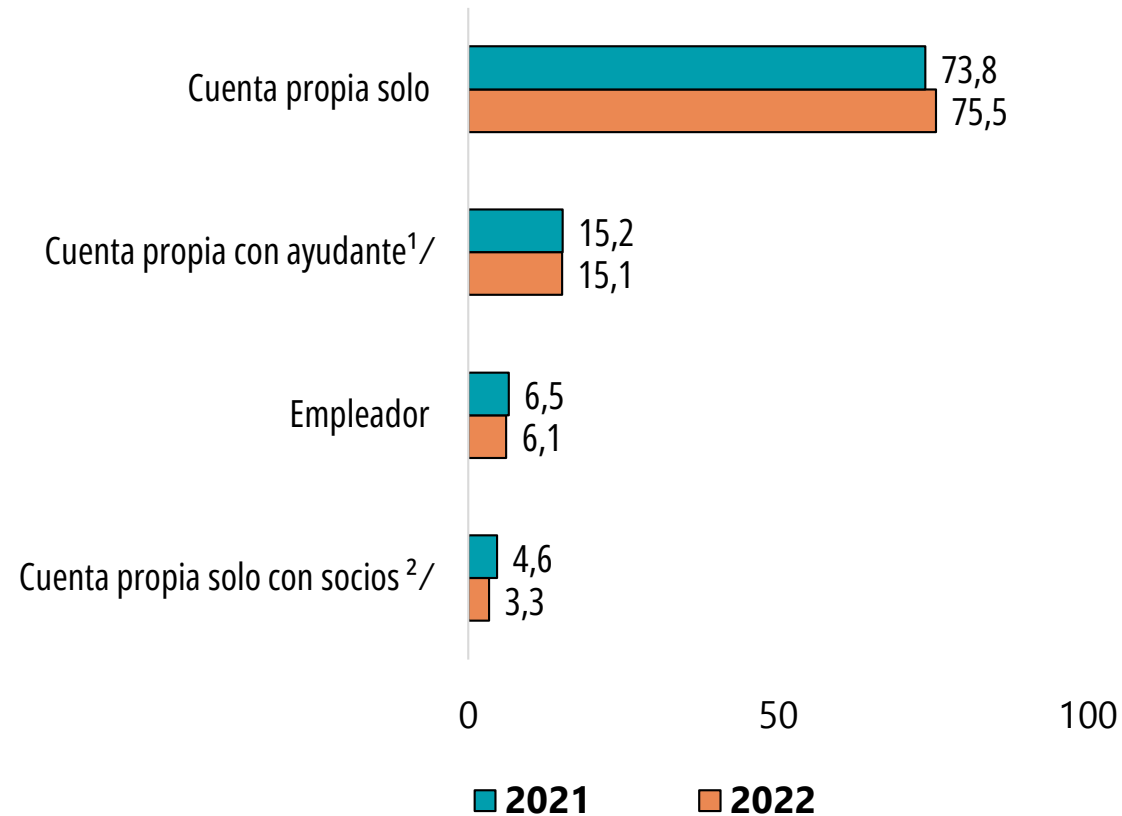
Características de las microempresas



Se estima en **410 745** el total de microempresas de los hogares en 2022



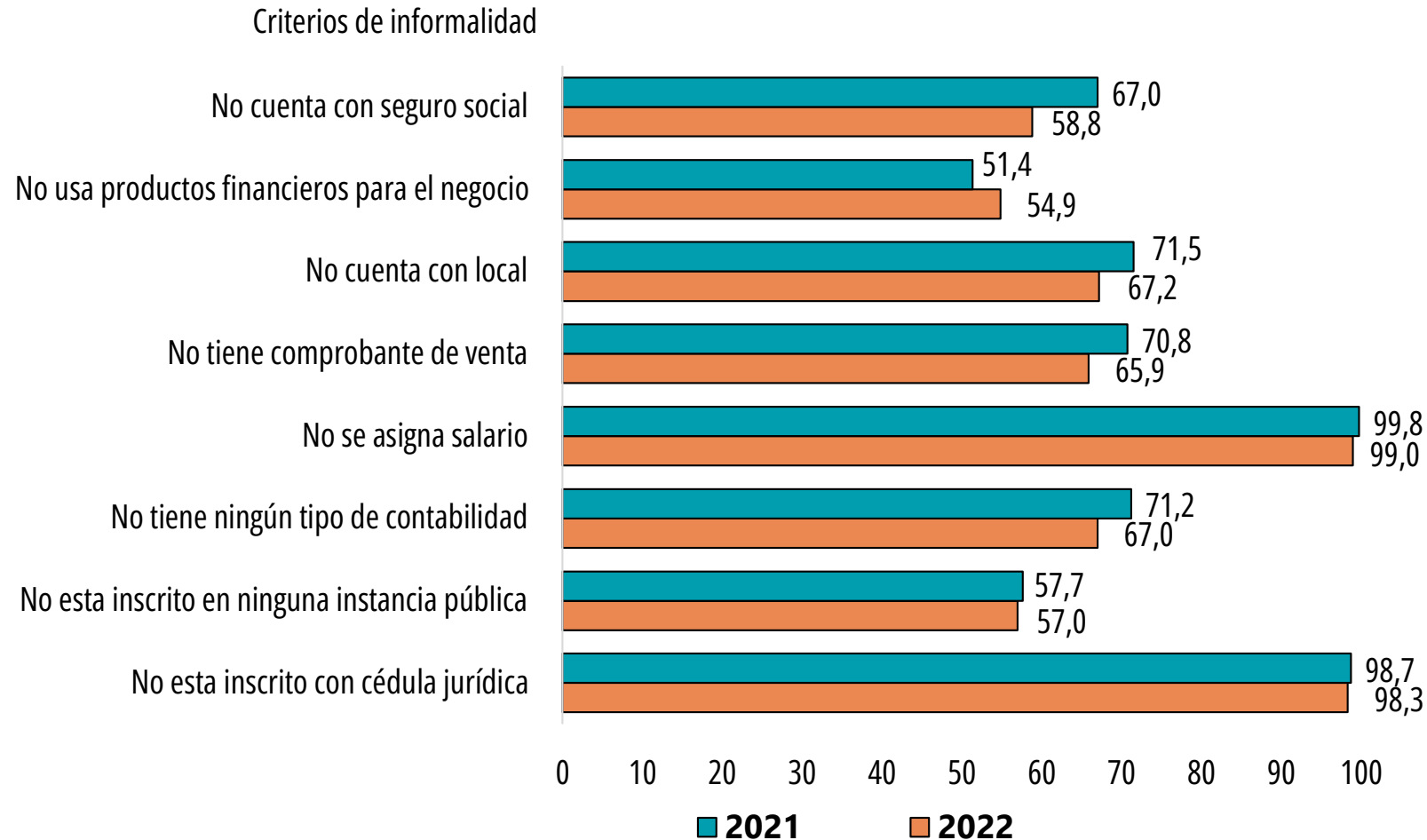
En el 2022 el **6,1 %** de las microempresas son empleadoras



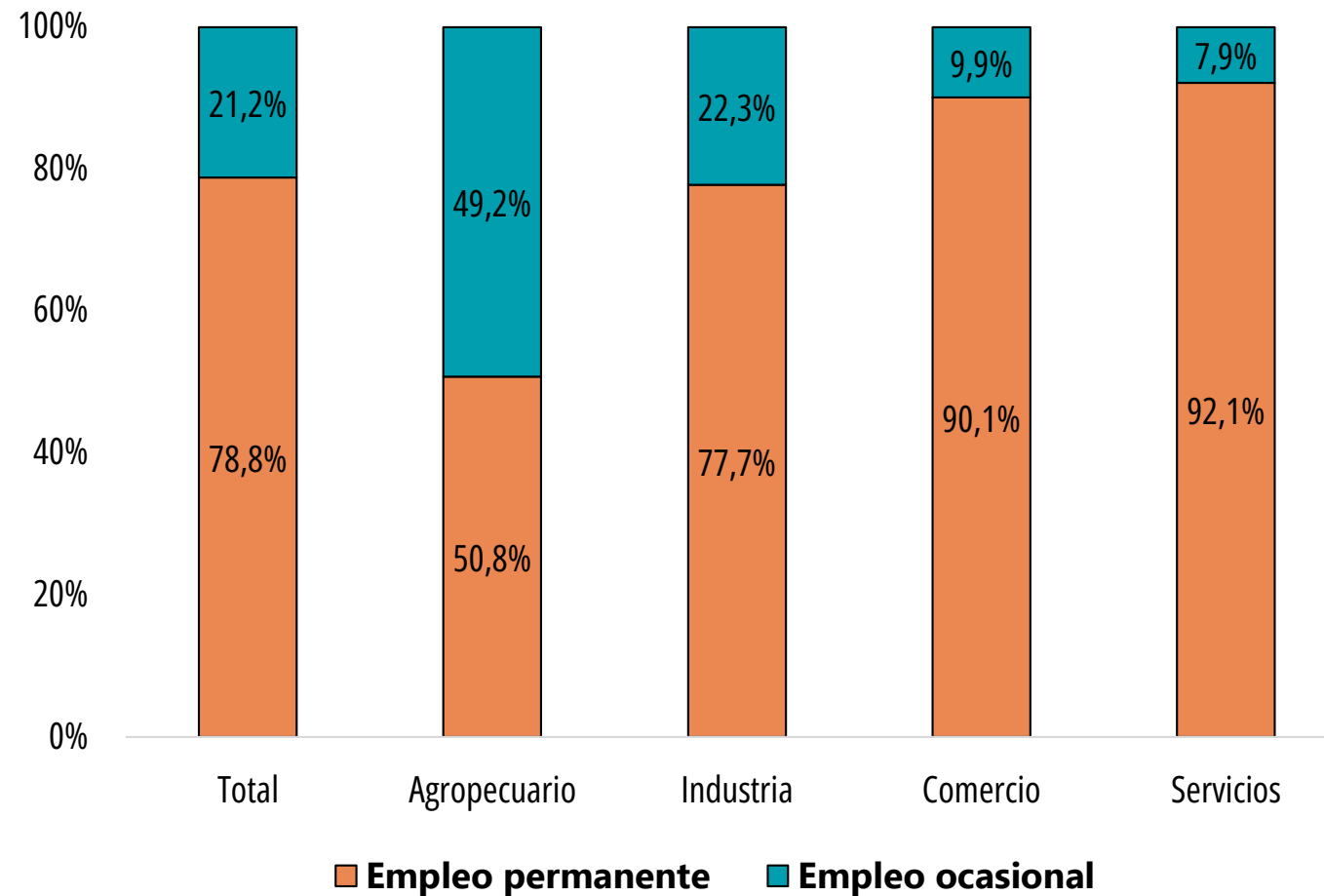
^{1/} Incluye los ayudantes no remunerados y los asalariados que trabajan ocasionalmente.

^{2/} Incluye las microempresas en donde la persona independiente trabaja únicamente con algún socio.

En el 2022 el **67,0 %** de las microempresas de los hogares no poseen ningún tipo de contabilidad

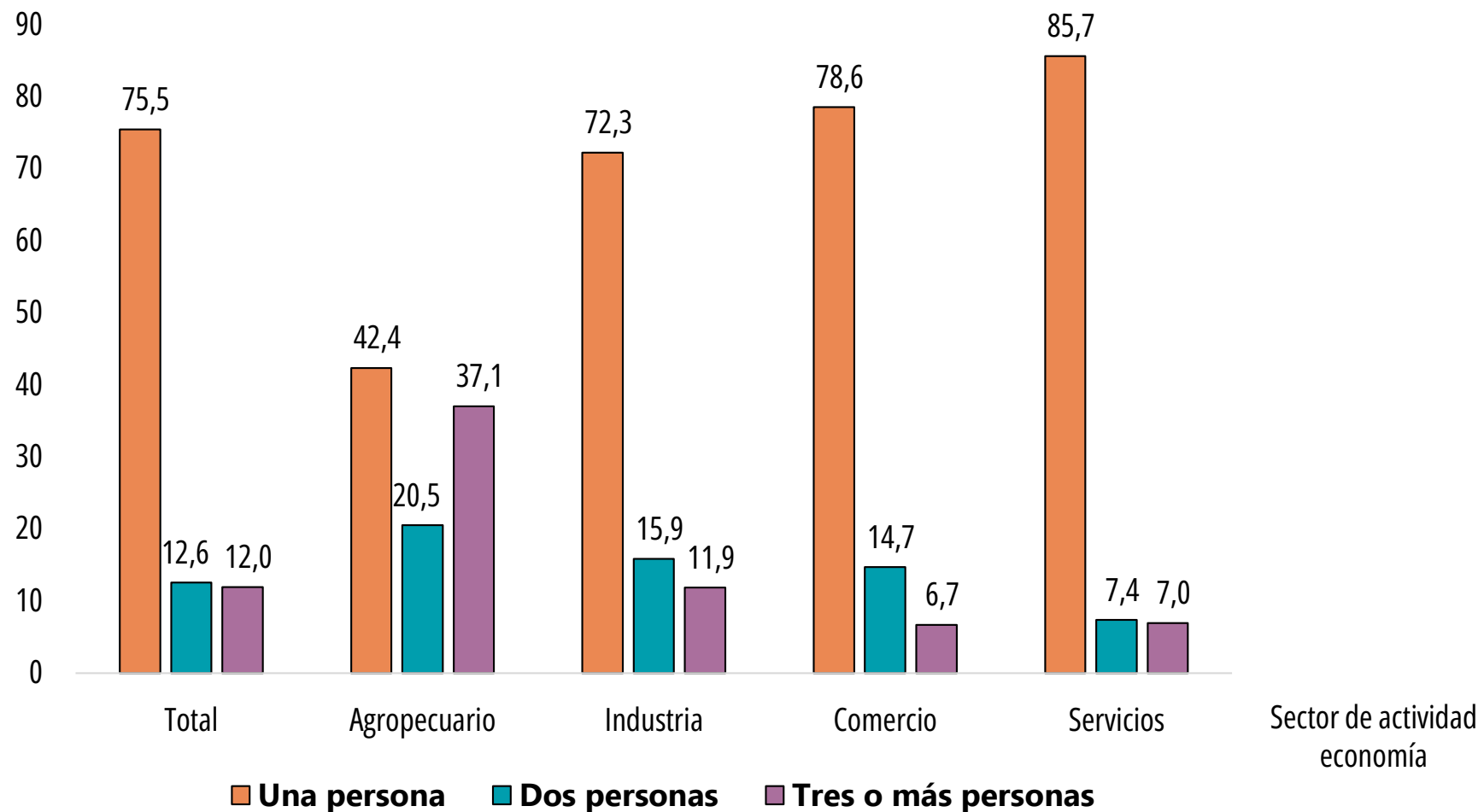


El 78,8% de los empleos generados por las microempresas son permanentes



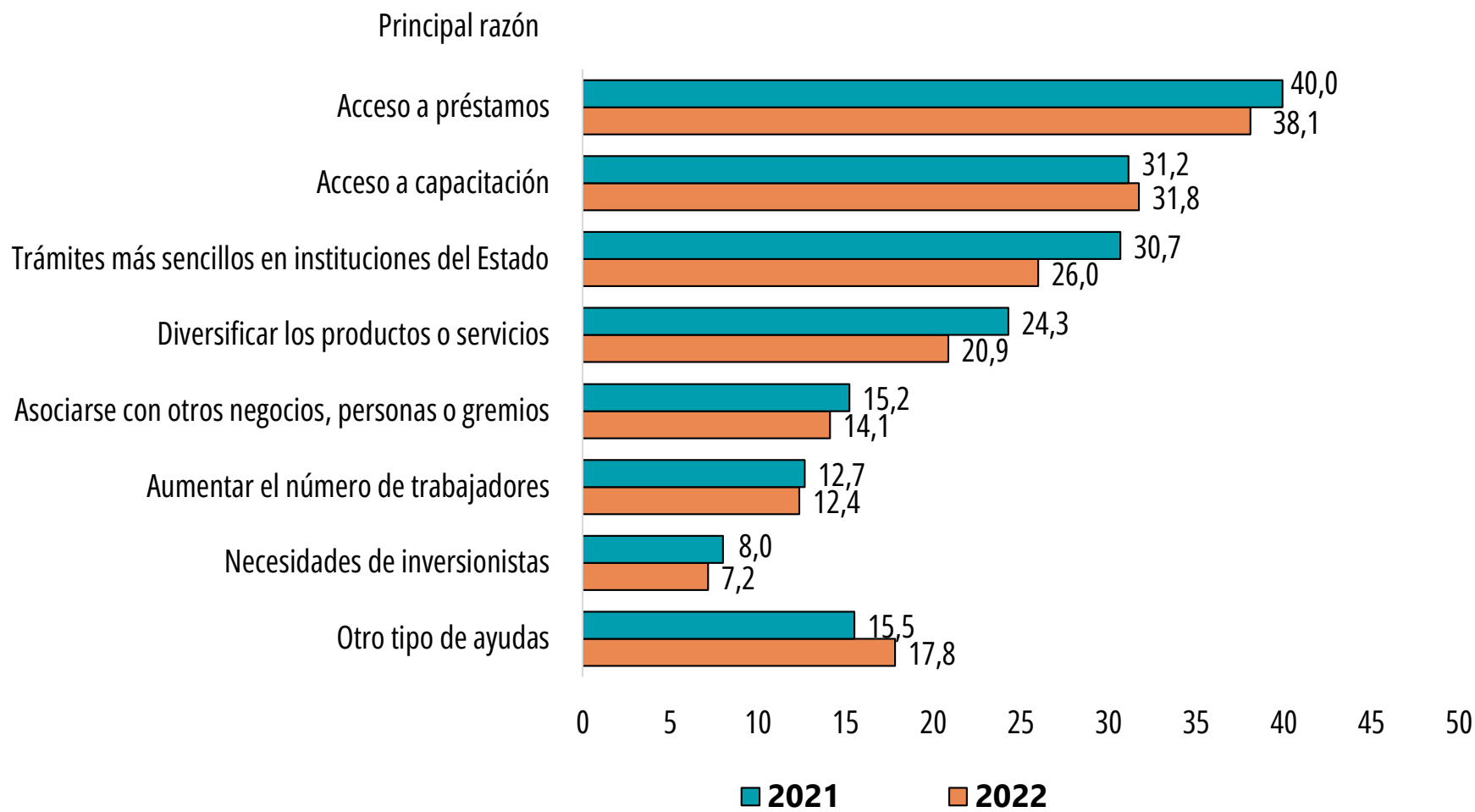
Fuente: INEC-Costa Rica. Encuesta Nacional de Microempresas de los Hogares, 2022.

El 75,5% de las microempresas son unipersonales

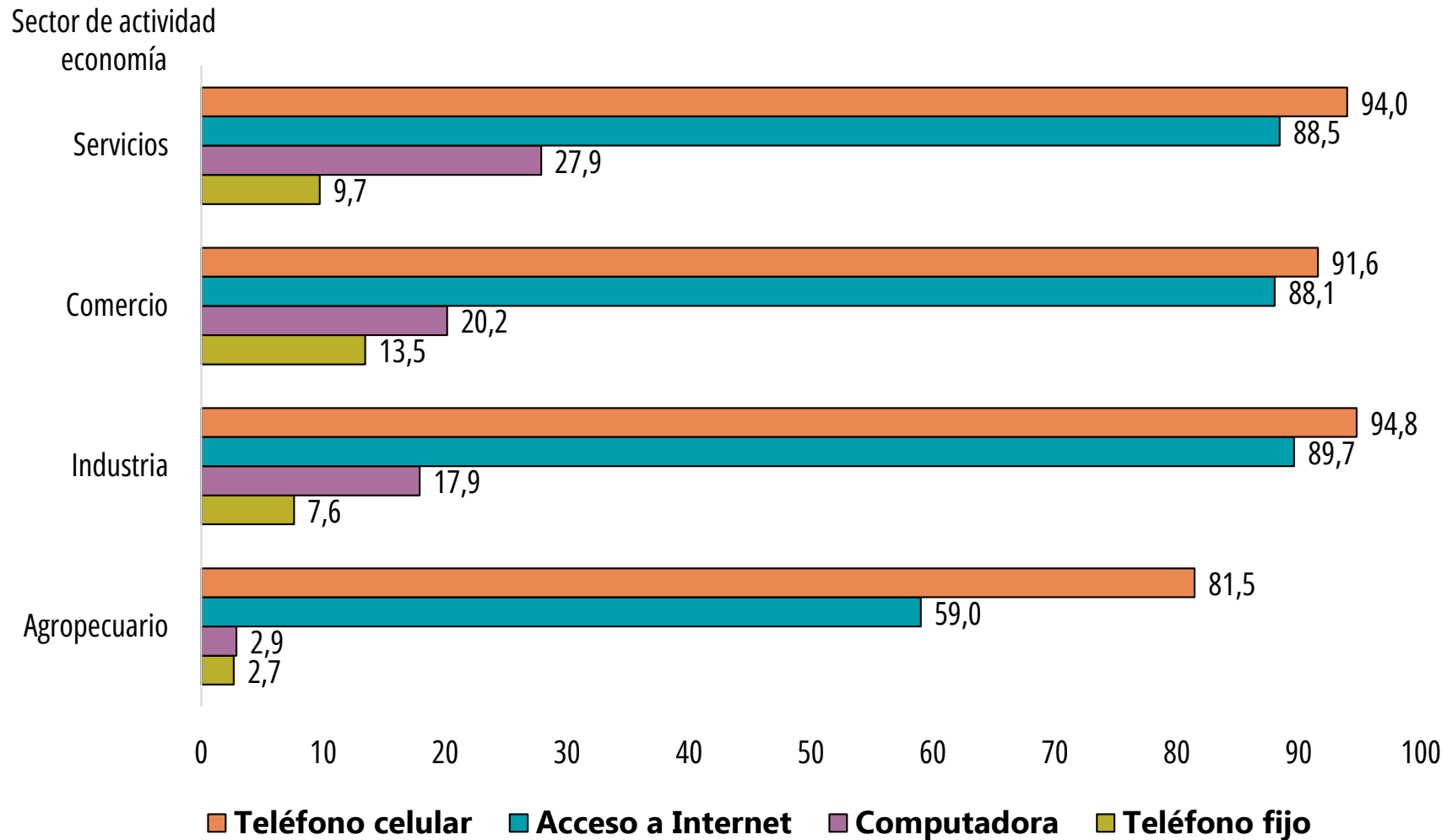


Fuente: INEC-Costa Rica. Encuesta Nacional de Microempresas de los Hogares, 2022.

Acceso a préstamos es la necesidad más frecuente entre las microempresas



El 92,1 % de las microempresas utilizan teléfono celular en las labores del negocio



¡Muchas
Gracias!



Queremos saber ¿Cómo está?

