



Principales indicadores de la fuerza de trabajo...

Tasa neta de participación laboral^{1/}

Nacional: **60,0 %**

71,5 %

Hombres

48,5 %

Mujeres



Tasa de ocupación

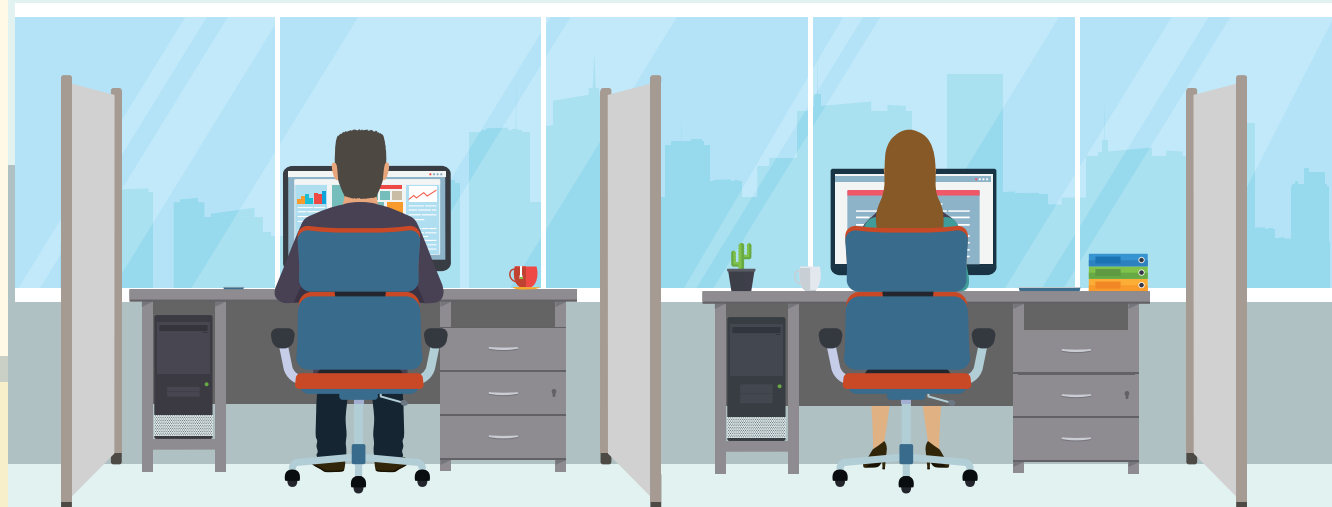
Nacional: **53,1 %**

65,6 %

Hombres

40,5 %

Mujeres



1/ Corresponde al porcentaje de participación en la fuerza de trabajo con relación a la población en edad de trabajar.
Fuente: INEC-Costa Rica. Encuesta Continua de Empleo, trimestre móvil setiembre - octubre - noviembre 2022.

Principales indicadores de la fuerza de trabajo...

Tasa de desempleo

Nacional: **11,6 %**

8,3 %

Hombres

16,5 %

Mujeres



Porcentaje de ocupados con subempleo^{1/}

Nacional: **10,1 %**

8,0 %

Hombres

13,5 %

Mujeres



1/ Porcentaje de la población ocupada que trabaja menos de cuarenta horas por semana, quiere trabajar más y está disponible para trabajar más horas de lo que su ocupación actual le permite.

Fuente: INEC-Costa Rica. Encuesta Continua de Empleo, trimestre móvil setiembre - octubre - noviembre 2022.