

Lugares más poblados



Costa Rica

103,0

Distritos con la densidad poblacional más alta^{a/}



a/ Habitantes por km². Cifras al 2023.

Fuente: INEC-Costa Rica. Estimaciones y proyecciones de población distritales 2000 - 2025 e Instituto Geográfico Nacional, 2019.

Sin medir las consecuencias

Tasa de mortalidad por condiciones atribuidas a la contaminación^{1/}

17,7



Promedio de automóviles por vivienda (no de trabajo)

1,2

Servicio sanitario



Tanque séptico común

73,6%



Alcantarilla o cloaca

24,2 %

Eliminación de basura



Camión recolector

91,5 %



La queman

6,3 %

1/ Muertes por enfermedad de las vías respiratorias, pulmonar obstructiva, asma o rinitis alérgica, por cada 100 000 habitantes. Fuente: INEC-Costa Rica. Estadísticas vitales, 2021 y Encuesta Nacional de Hogares, 2022.

Un recurso vital

Población con suministro de agua gestionada de forma segura^{1/}

Costa Rica

94,7 %



Rural

85,6 %

Urbano

98,1 %



1/ Proviene de acueducto y es intradomiciliar.

Fuente: INEC-Costa Rica. Encuesta Nacional de Hogares, 2022.

Cocinando con energías limpias

Viviendas que cocinan con energías limpias^{1/}

Urbano

98,4 %

Costa Rica

96,2 %

Rural

90,1 %



Fuente de energía para cocinar



42,3 %

Gas

48,1 %

63,5 %

56,1 %

Electricidad

48,0 %

26,7 %

1/ Energías a base de gas y electricidad.

Fuente: INEC-Costa Rica. Encuesta Nacional de Hogares, 2022.

Nuestra tierra, nuestro sustento

Áreas sembradas en hectáreas

Cultivos permanentes

Cultivos anuales

Palma aceitera

72 880, 6

Caña de azúcar

58 268,6

Yuca

9 115,6

Café

74 437,1

Arroz

40 719,3

Frijol

9 105,0

Fuente: INEC-Costa Rica. Encuesta Nacional Agropecuaria, 2021.

Con pequeñas acciones

Separan residuos^{1/}

60,3 %

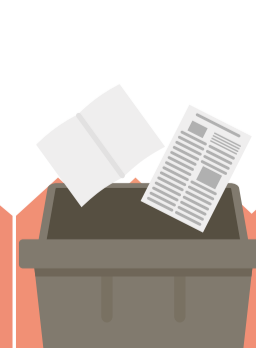
Residuos que separan



51,9 %



47,7 %



44,4 %



41,6 %



44,0 %

1/ Viviendas que separan al menos un tipo de residuo.

Fuente: INEC-Costa Rica. Encuesta Nacional de Hogares, 2022.