

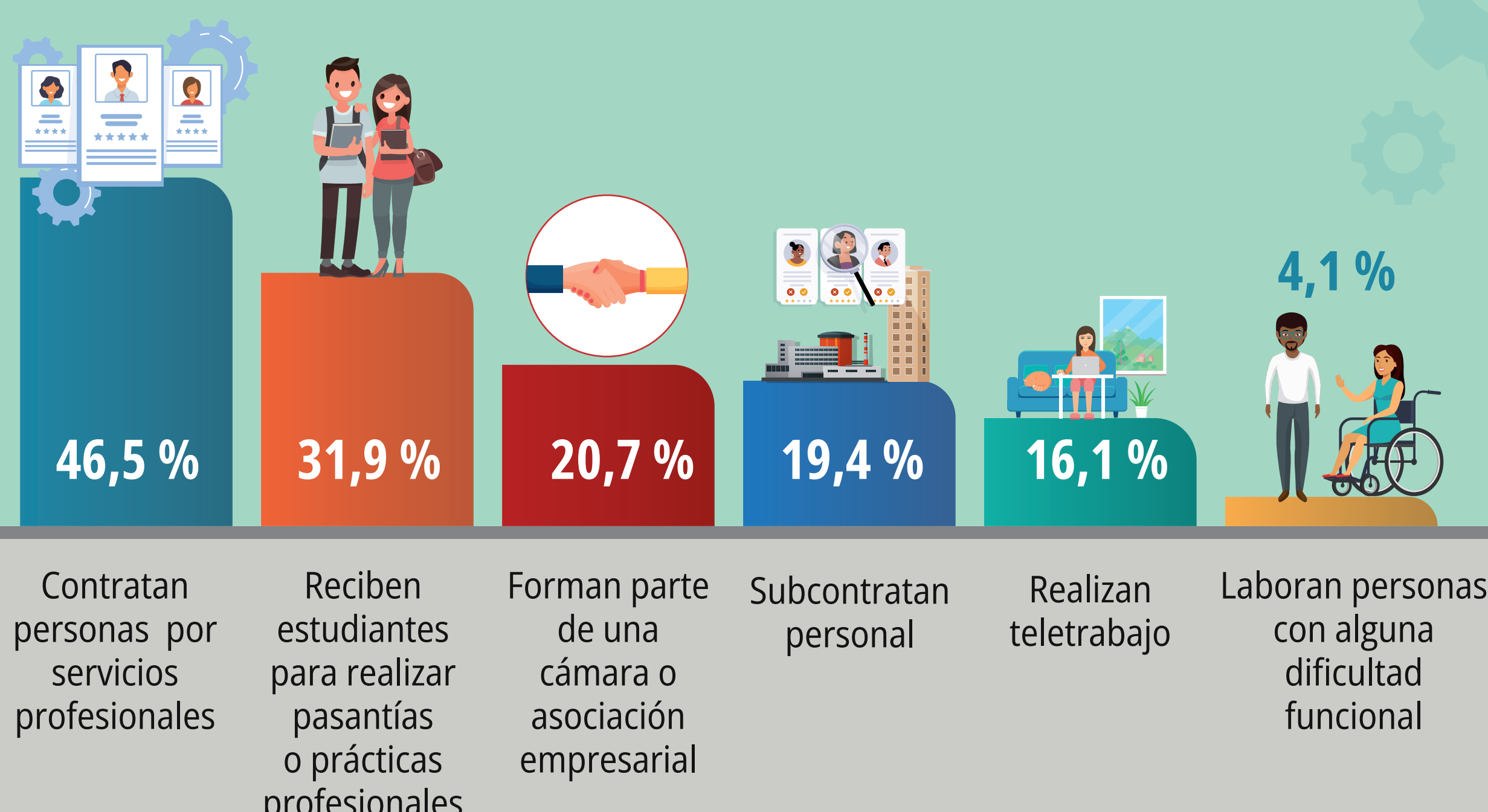
Establecimientos según actividad económica



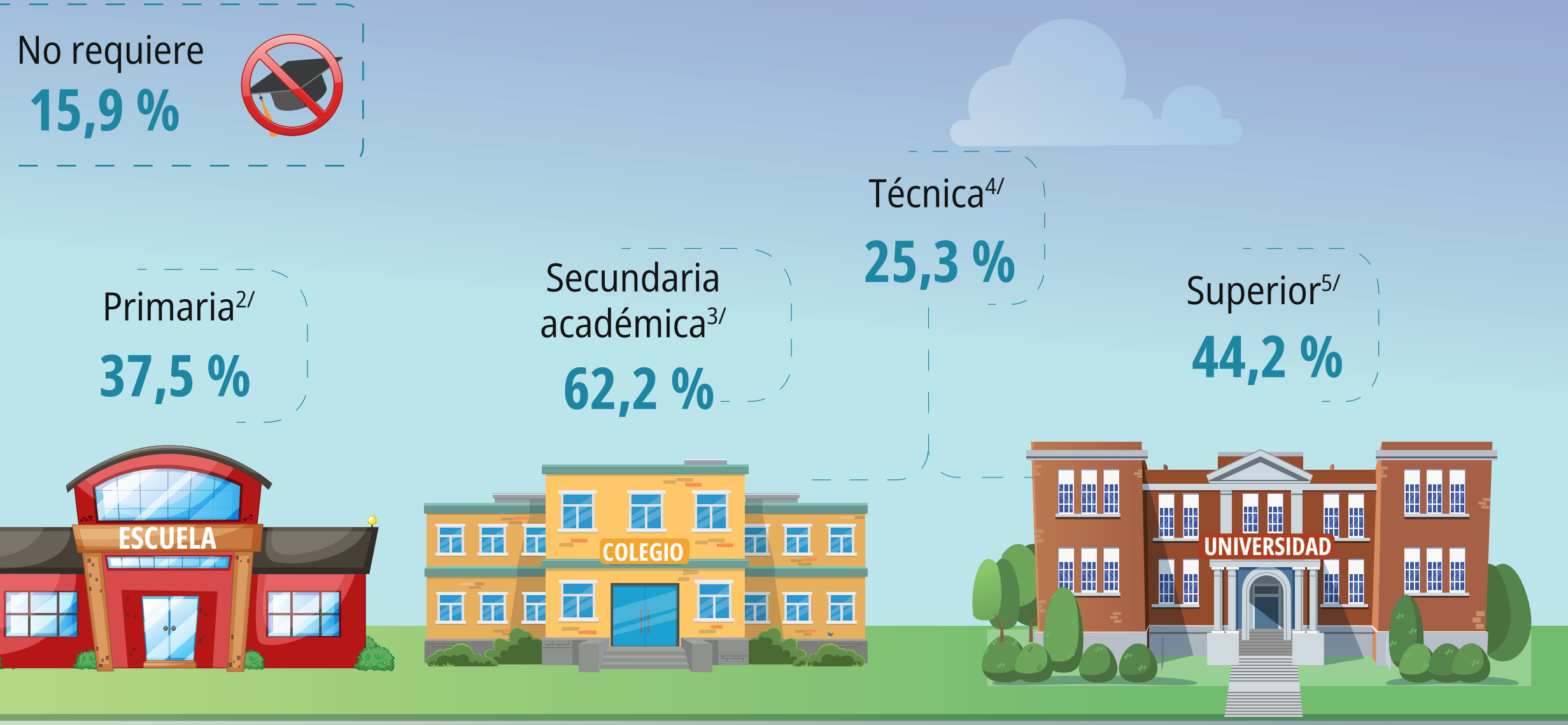
1/ El total de establecimientos estimados es de 14 313.

Fuente: INEC-Costa Rica. Encuesta Nacional de Demanda Laboral, 2022.

Características de los establecimientos de Servicios



Fuente: INEC-Costa Rica. Encuesta Nacional de Demanda Laboral, 2022.

Nivel de escolaridad^{1/} requerido en los establecimientos

1/ Resultados para los establecimientos con puestos asalariados, con al menos un nivel de escolaridad requerido.

2/ Incluye primaria incompleta y primaria completa.

3/ Incluye secundaria académica incompleta y completa.

4/ Incluye técnico con primaria concluida, con noveno año concluido, con secundaria académica concluida y técnico medio.

5/ Incluye diplomado, universitaria incompleta, bachillerato universitario, licenciatura, maestría y doctorado.

Fuente: INEC-Costa Rica. Encuesta Nacional de Demanda Laboral, 2022.

Principales condiciones para los puestos^{1/} en los establecimientos

1/ Resultados para los establecimientos con puestos asalariados.

Fuente: INEC-Costa Rica. Encuesta Nacional de Demanda Laboral, 2022.

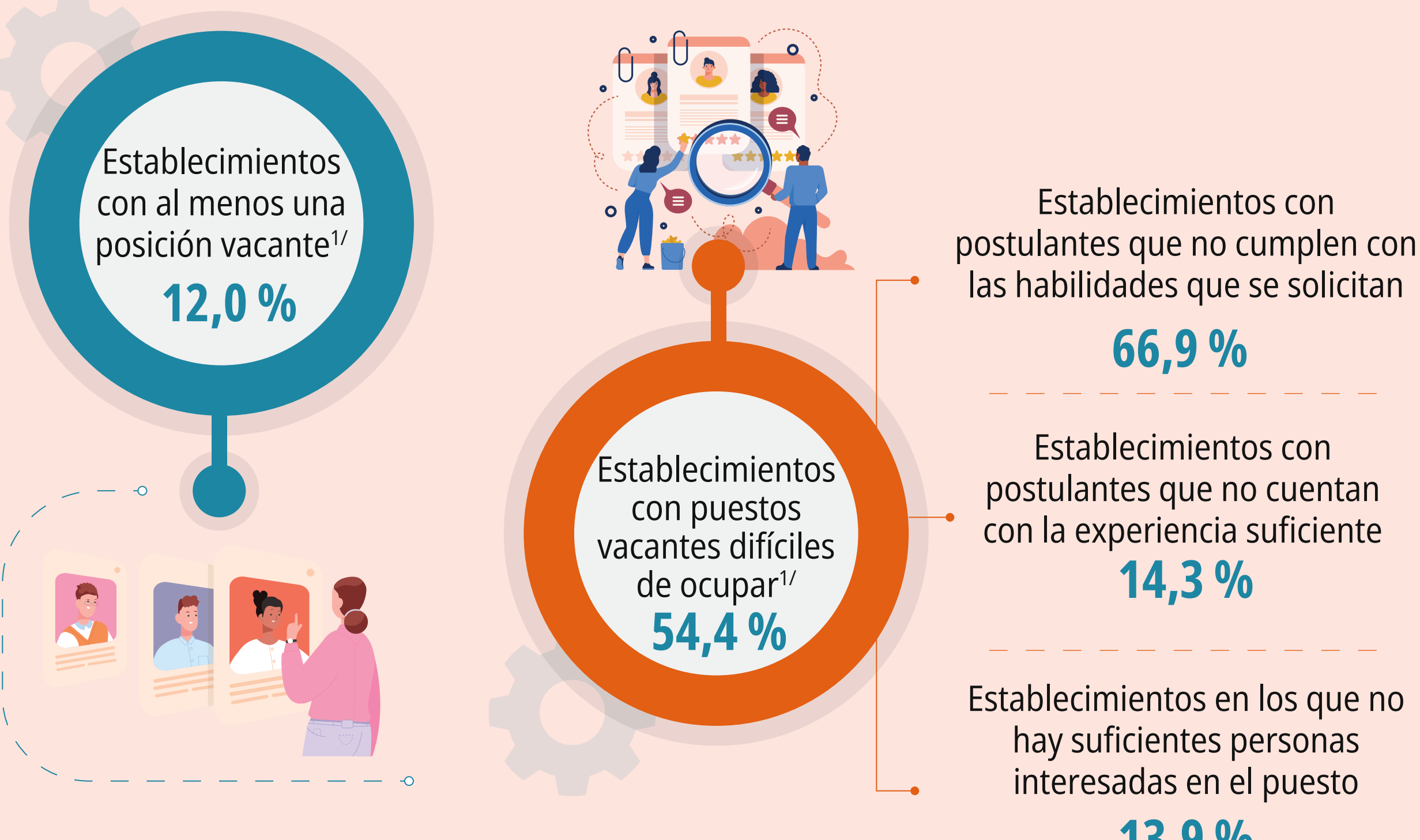
Condiciones adicionales para los puestos en los establecimientos



1/ Resultados para los establecimientos con puestos asalariados.

Fuente: INEC-Costa Rica. Encuesta Nacional de Demanda Laboral, 2022.

Puestos vacantes en establecimientos



1/ Resultados para los establecimientos con puestos asalariados.

Fuente: INEC-Costa Rica. Encuesta Nacional de Demanda Laboral, 2022.