

## Principales indicadores

Nacional Hombres Mujeres



Tasa neta de participación laboral

55,8%

68,5%

43,0%

Tasa de ocupación

50,2%

63,0%

37,3%

Tasa de desempleo

10,1%

8,1%

13,4%

Fuente: INEC-Costa Rica. Encuesta Continua de Empleo, marzo, abril y mayo 2023.

## Un vistazo a la población subempleada<sup>1/</sup>

Población ocupada subempleada

124 626



Hombres

66 953

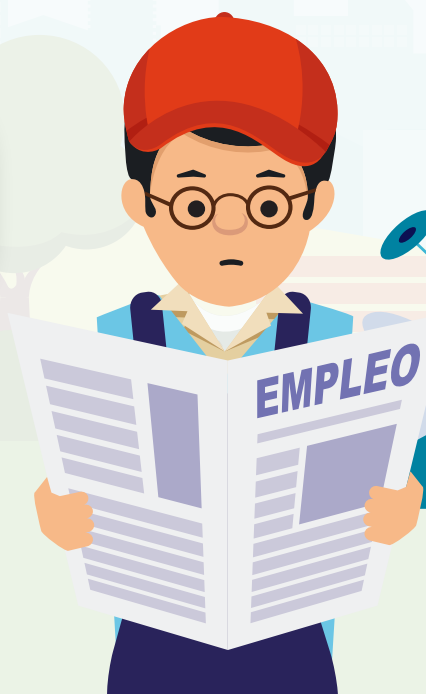


Mujeres

57 673

Actividades con mayor porcentaje de subempleo

Subempleo  
6,0%



20,1%

Hogares como empleadores



10,2%

Comunicación y otros servicios



9,5%

Construcción

1/ Población ocupada en jornada parcial que desea trabajar más horas de lo que su empleo le permite.

Fuente: INEC-Costa Rica. Encuesta Continua de Empleo, marzo, abril y mayo 2023.