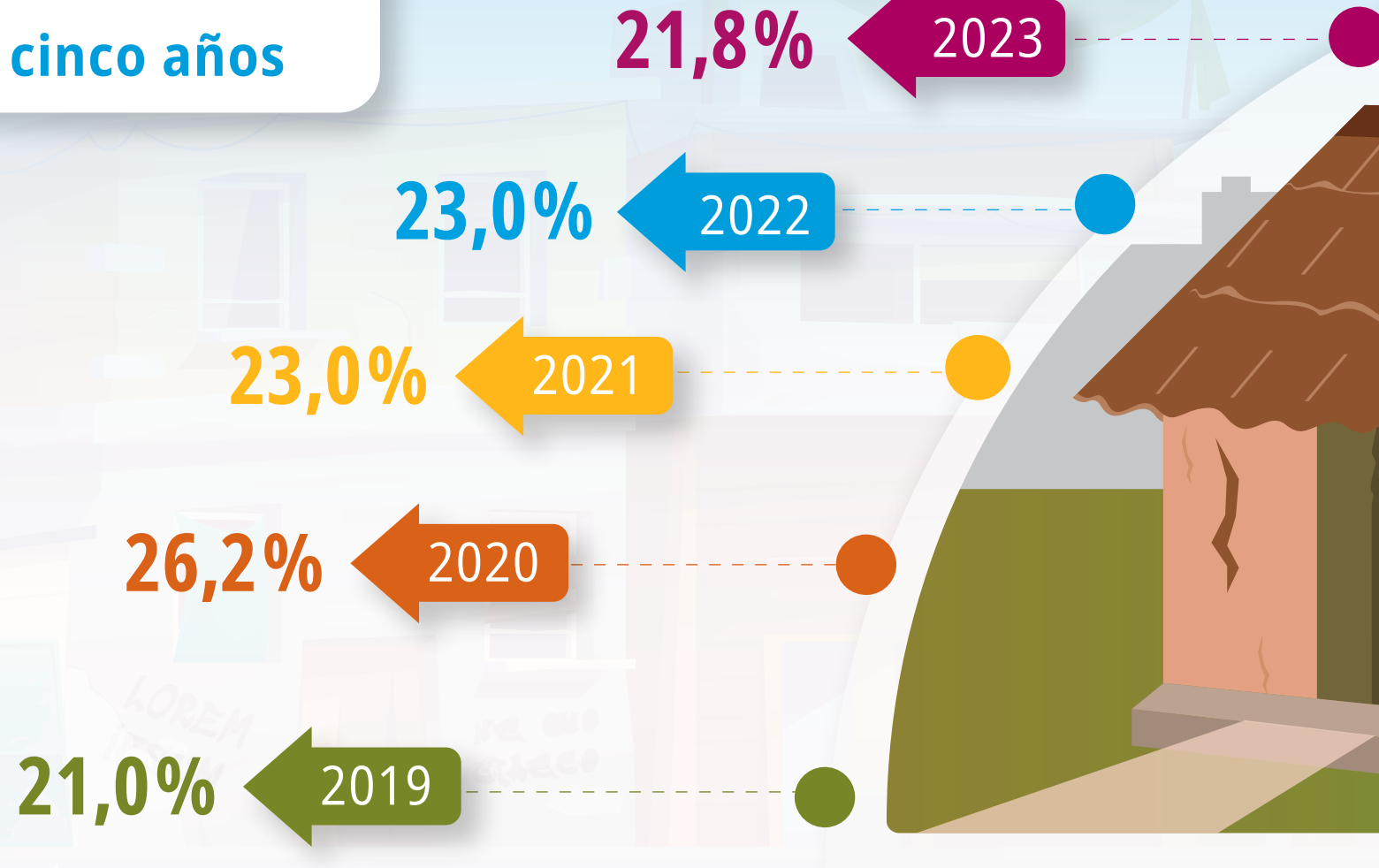


Hogares en pobreza^{1/}En los últimos
cinco años

Pobreza total



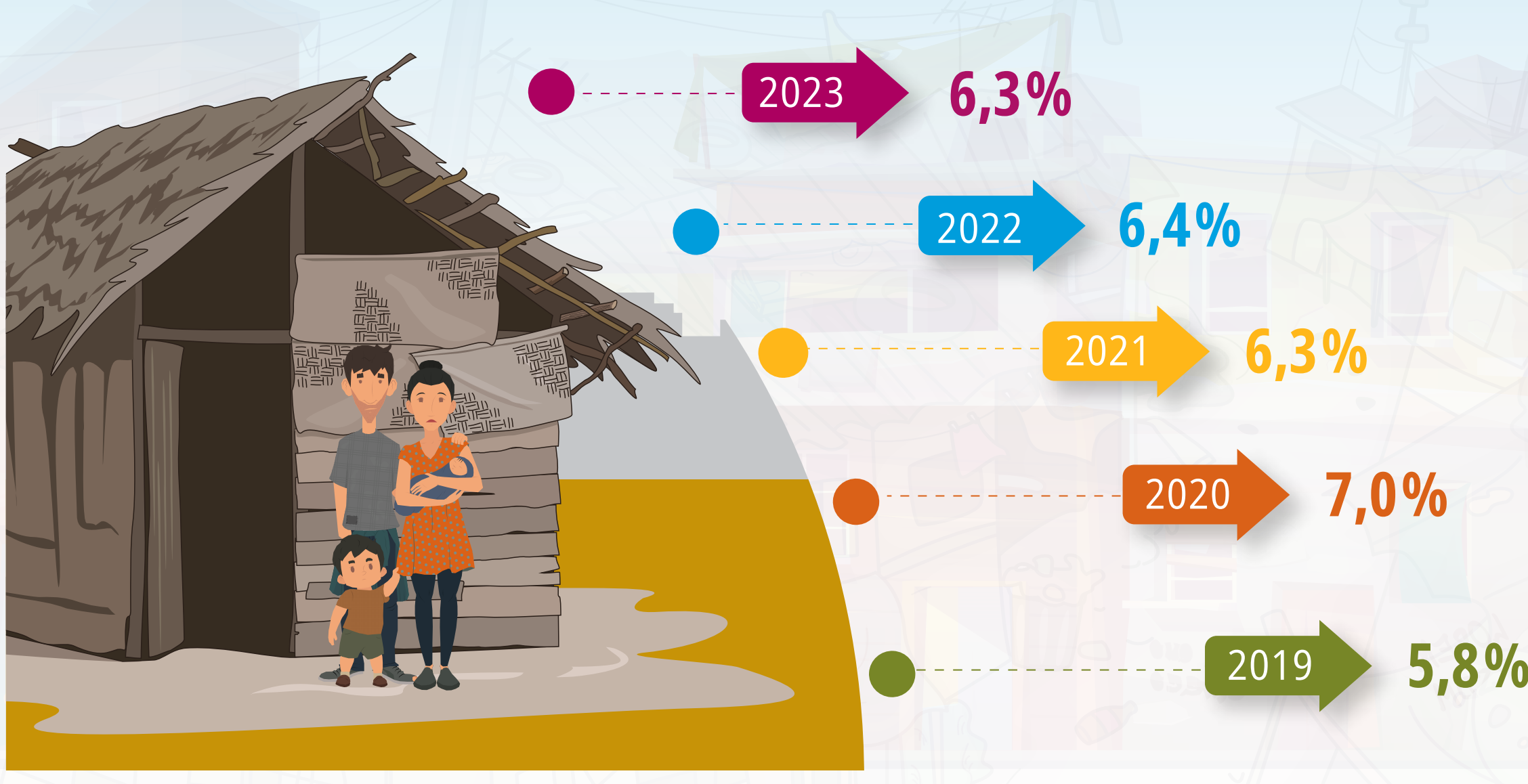
1/ Método por insuficiencia de ingresos o Línea de Pobreza (LP).

Fuente: INEC-Costa Rica. Encuesta Nacional de Hogares, 2019 - 2023.

Hogares en pobreza^{1/} extrema

En los últimos cinco años

Pobreza extrema

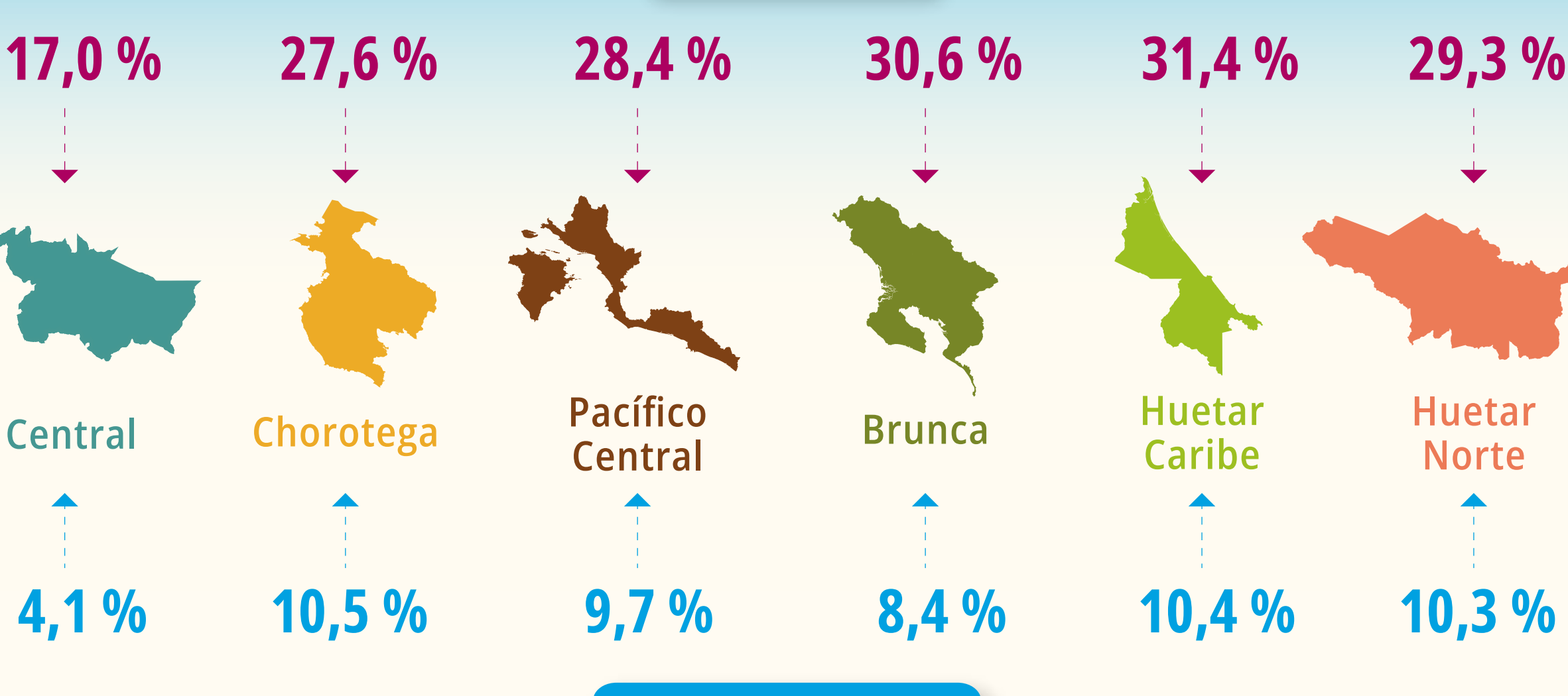


1/ Método por insuficiencia de ingresos o Línea de Pobreza (LP).

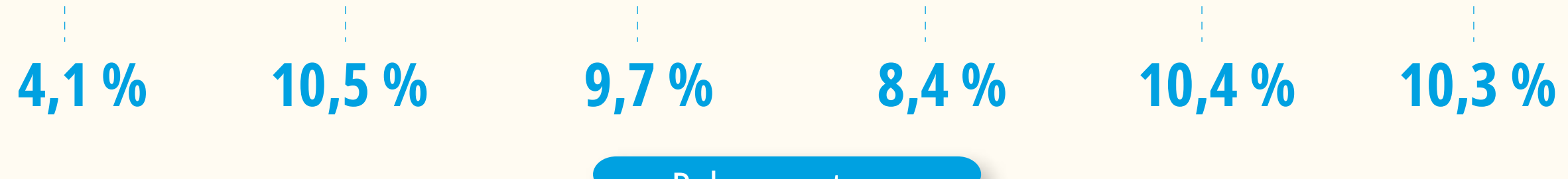
Fuente: INEC-Costa Rica. Encuesta Nacional de Hogares, 2019 - 2023.

Distintas situaciones en las regiones de planificación^{1/}

Pobreza



Pobreza extrema



1/ Método por insuficiencia de ingresos o Línea de Pobreza (LP).

Fuente: INEC-Costa Rica. Encuesta Nacional de Hogares, 2023.

Comportamiento del ingreso promedio del hogar^{1/}

2023 2022



En Costa Rica

₡ 1 049 142

₡ 1 023 641

En pobreza

₡ 244 496

₡ 243 502

En pobreza extrema

₡ 131 568

₡ 128 732

1/ Corresponde a la suma del ingreso de todos los miembros del hogar.

Fuente: INEC-Costa Rica. Encuesta Nacional de Hogares, 2022 y 2023.

¿De dónde proviene el ingreso de los hogares?

2023

64,9%

15,1%

14,1%

4,3%

1,6%

Salario

Trabajo autónomo

Otras transferencias

Rentas de la propiedad

Subsidios estatales y becas

63,8%

15,6%

14,7%

4,1%

1,8%

2022

Fuente: INEC-Costa Rica. Encuesta Nacional de Hogar, 2022 y 2023.

Hogares en pobreza Multidimensional^{1/}

En los últimos cinco años

16,6%

2020

16,4%

2022

11,9%

2021

2023

16,1%

14,3%

2019



1/ Método Índice de Pobreza Multidimensional (IPM).

Fuente: INEC-Costa Rica. Encuesta Nacional de Hogares, 2019 - 2023.

Pobreza Multidimensional^{1/} en las regiones de planificación

2023

8,1%

16,6%

16,5%

11,9%

17,3%

19,7%

20,0%

Central

Chorotega

Pacífico Central

Costa Rica

Brunca

Huetar Caribe

Huetar Norte

9,9%

19,0%

22,1%

14,3%

17,3%

23,9%

24,6%

2022

1/ Método Índice de Pobreza Multidimensional (IPM).

Fuente: INEC-Costa Rica. Encuesta Nacional de Hogares, 2022 y 2023.