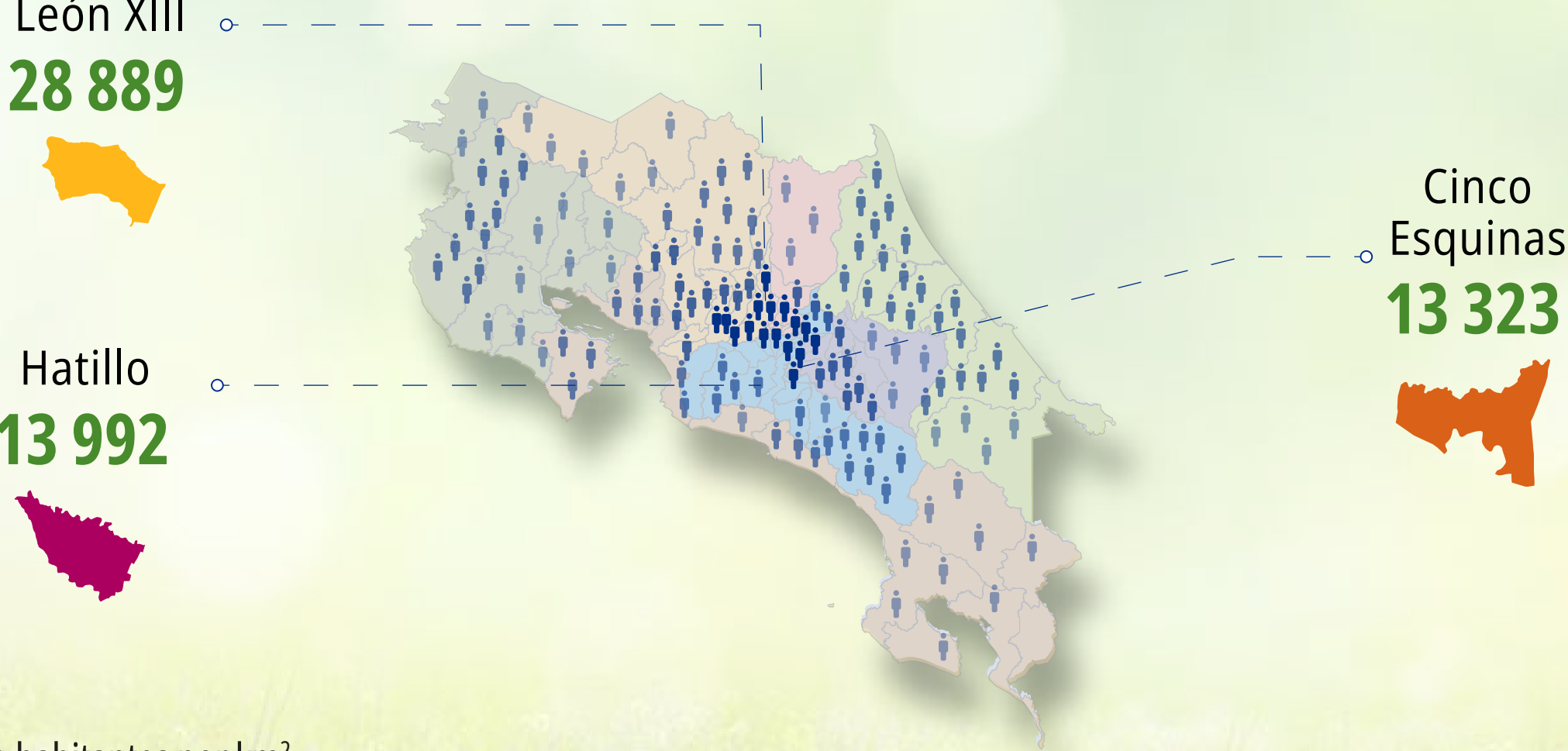


Lugares con más población

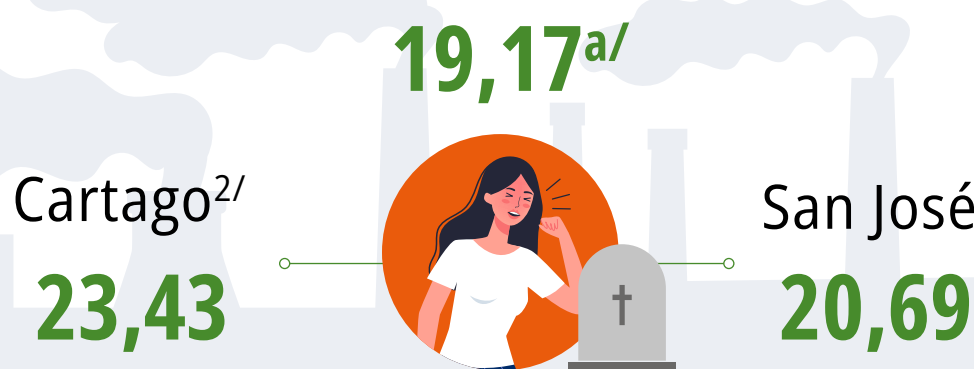
Distritos con mayor densidad poblacional^{a/}



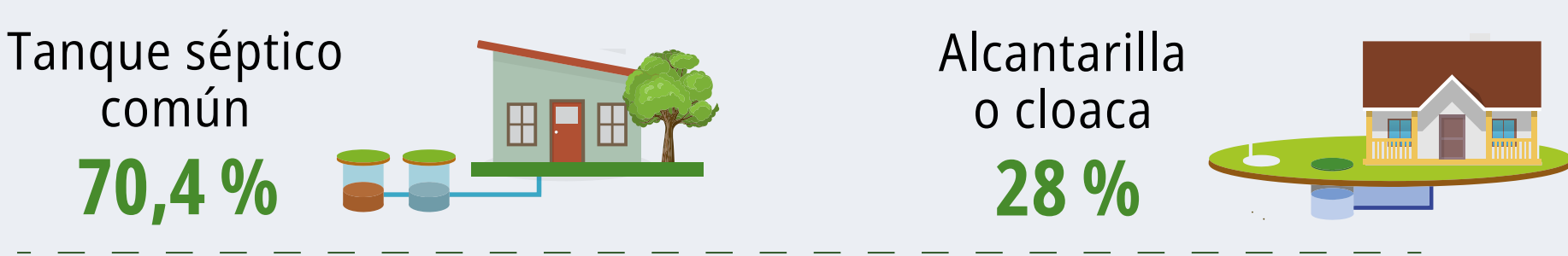
a/Cantidad de habitantes por km².
Fuente: INEC-Costa Rica. Estimaciones y proyecciones de población distritales por sexo y grupos de edades, 2000 - 2025, octubre 2014, estadísticas vitales 2023 y Unidad de Cartografía.

¡Atención a las consecuencias!

Tasa de mortalidad atribuidas a la contaminación^{1/}



Tipo de servicio sanitario más utilizado



Formas de eliminación de la basura



1/ Muertes por enfermedad de las vías respiratorias, pulmonar obstructiva y asma o rinitis alérgica, por cien mil habitantes.
2/ Provincias con tasas de mortalidad más altas atribuidas a la contaminación.
a/ Datos preliminares.
Fuente: INEC-Costa Rica. Estimaciones y proyecciones de población distritales por sexo y grupos de edades, 2000 - 2025, octubre 2014 y estadísticas vitales 2023.

Acceso a agua potable: un recurso vital

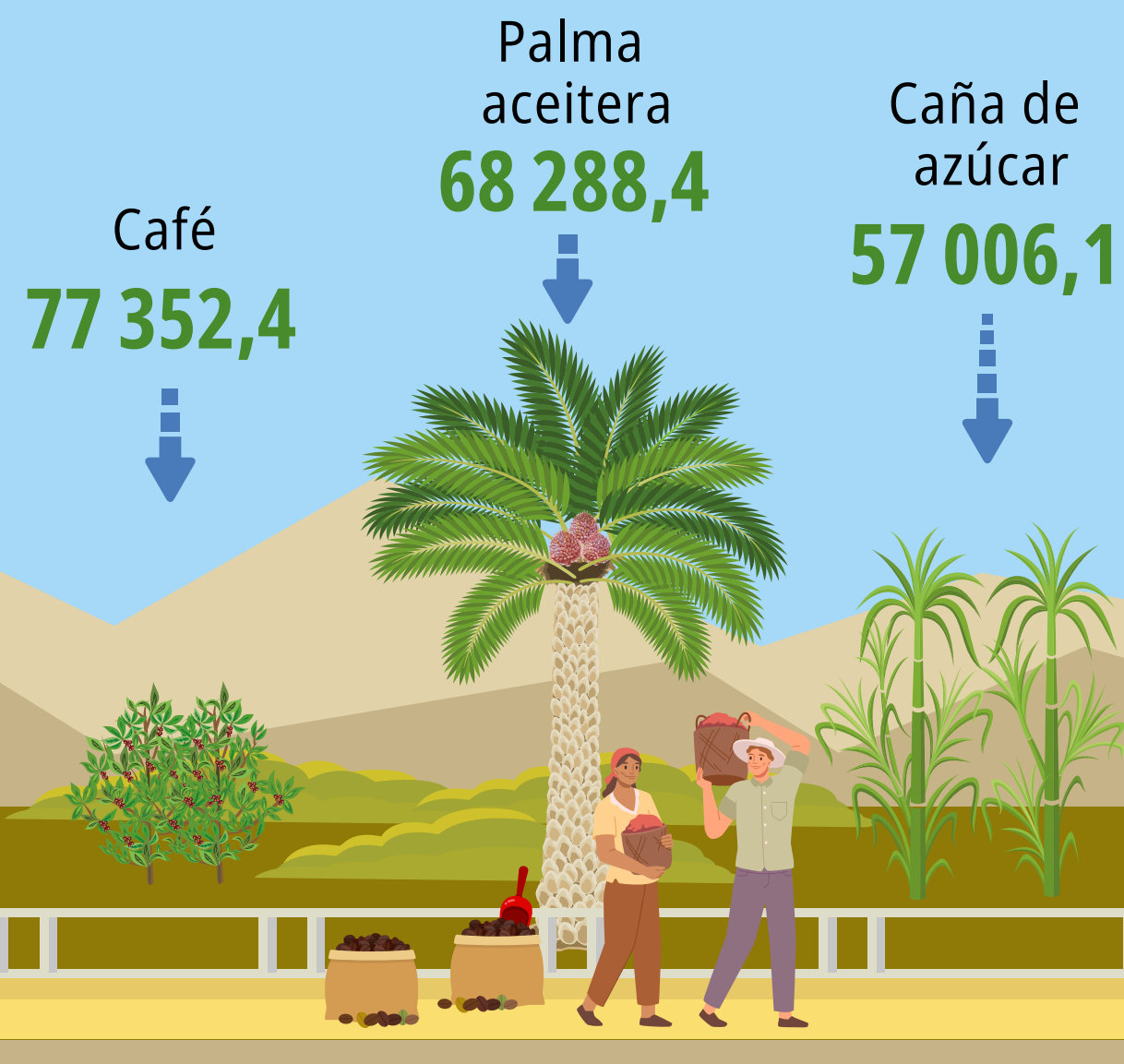
Población con suministro de agua gestionada de forma segura^{1/}



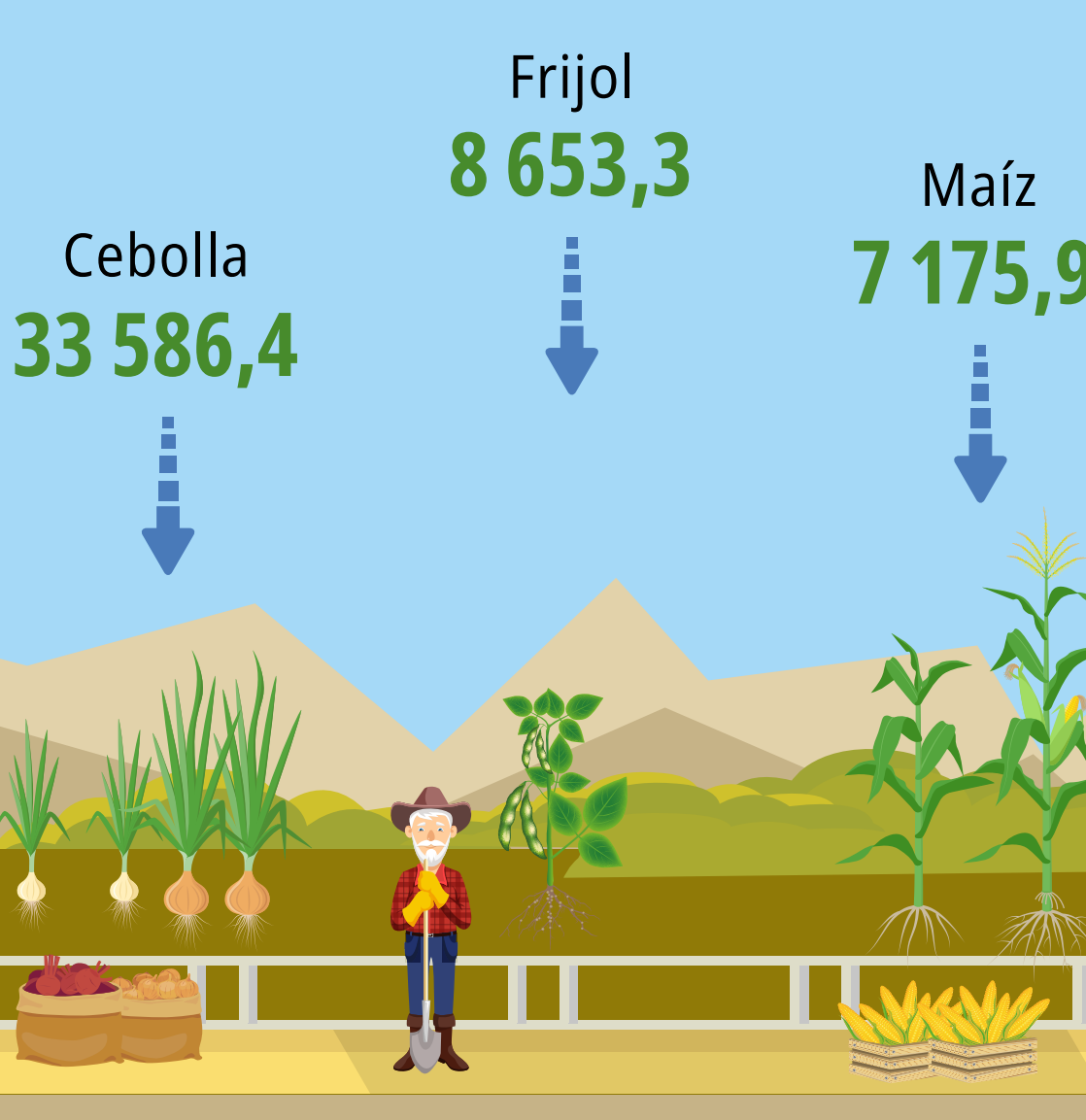
1/ Proviene de acueducto y es intradomiciliar.
Fuente: INEC-Costa Rica. Encuesta Nacional de Hogares, 2023.

Cultivo de nuestra tierra, nuestro sustento^{1/}

Cultivos permanentes



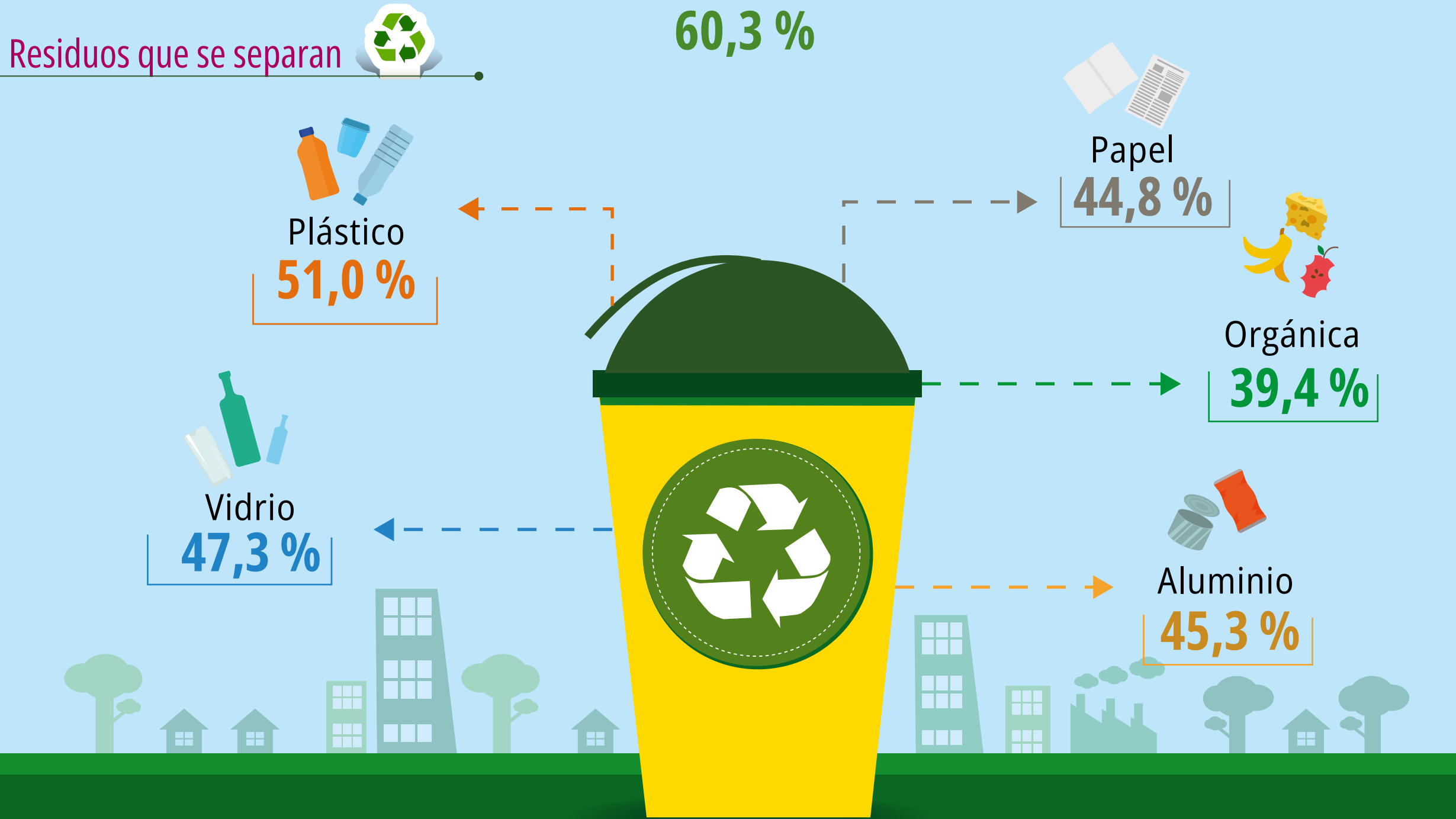
Cultivos anuales



1/ Corresponden a los principales cultivos del año 2022 en áreas sembradas en hectáreas.
Fuente: INEC-Costa Rica. Encuesta Nacional Agropecuaria, 2022.

Acciones que marcan la diferencia

Separación de residuos^{1/}

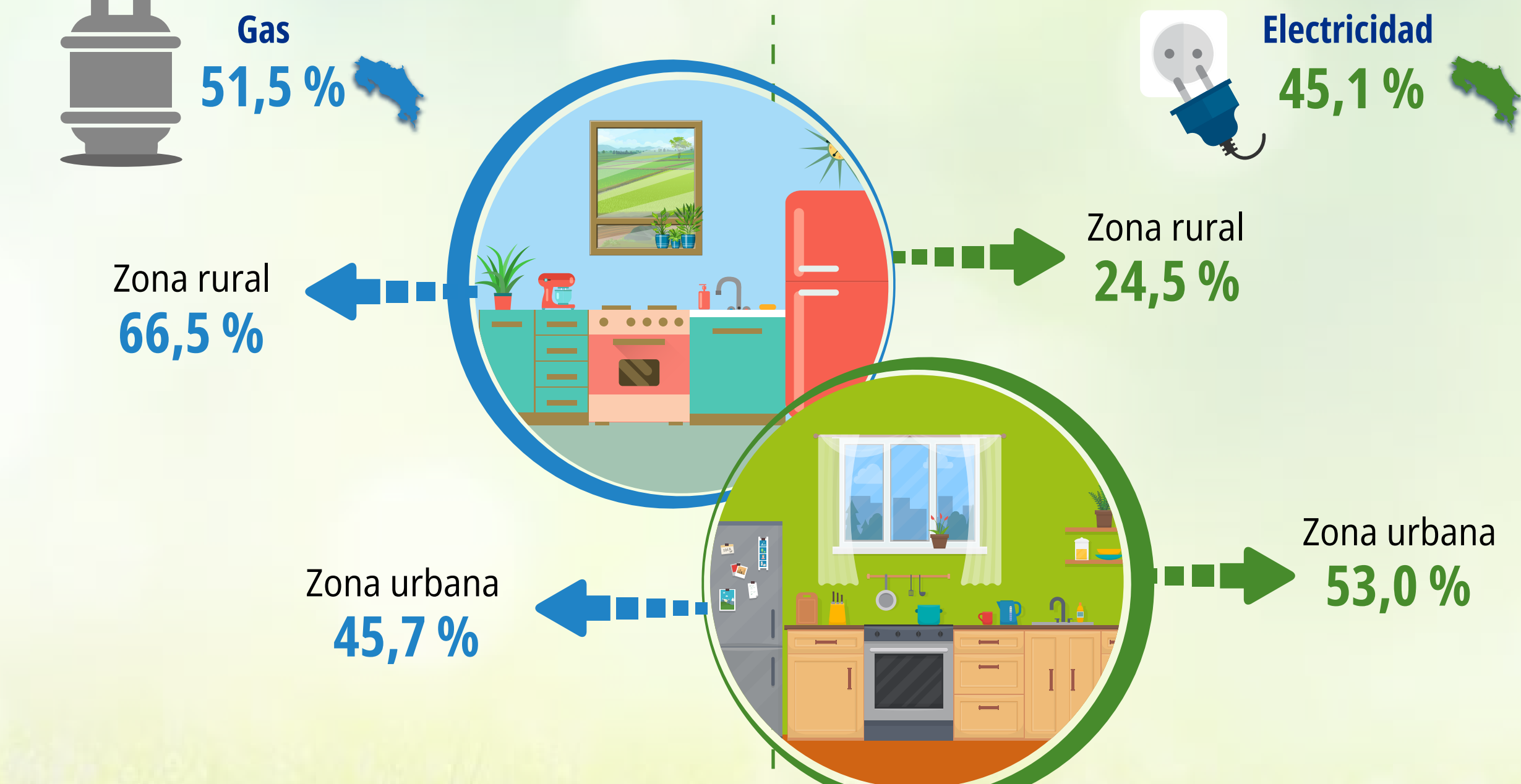


1/ Viviendas que separan al menos un tipo de residuo.
Fuente: INEC-Costa Rica. Encuesta Nacional de Hogares, 2023.

Uso de energías limpias para cocinar

Viviendas que cocinan con energías limpias^{1/}

Fuentes de energía que se usan para cocinar



1/ Energías a base de gas y electricidad.
Fuente: INEC-Costa Rica. Encuesta Nacional de Hogares, 2023.