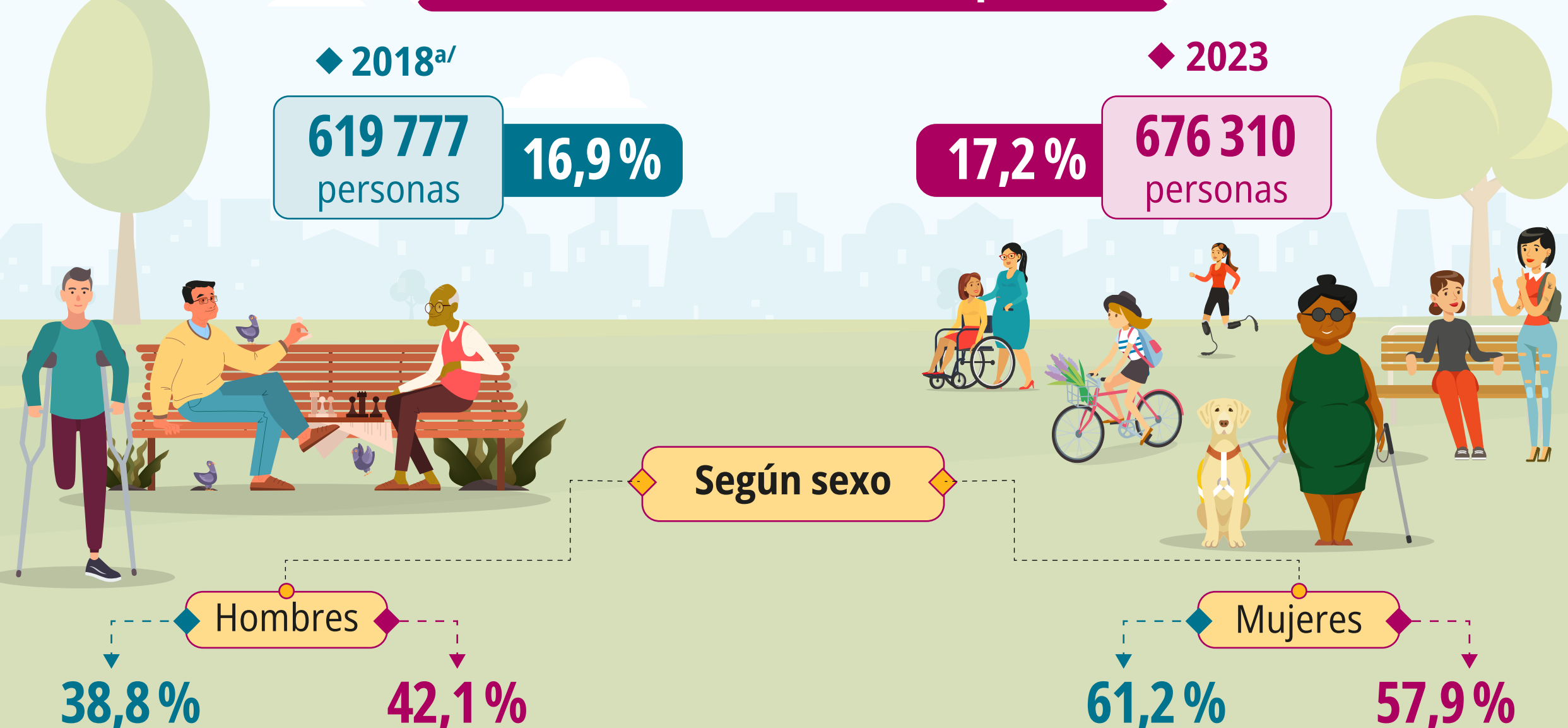
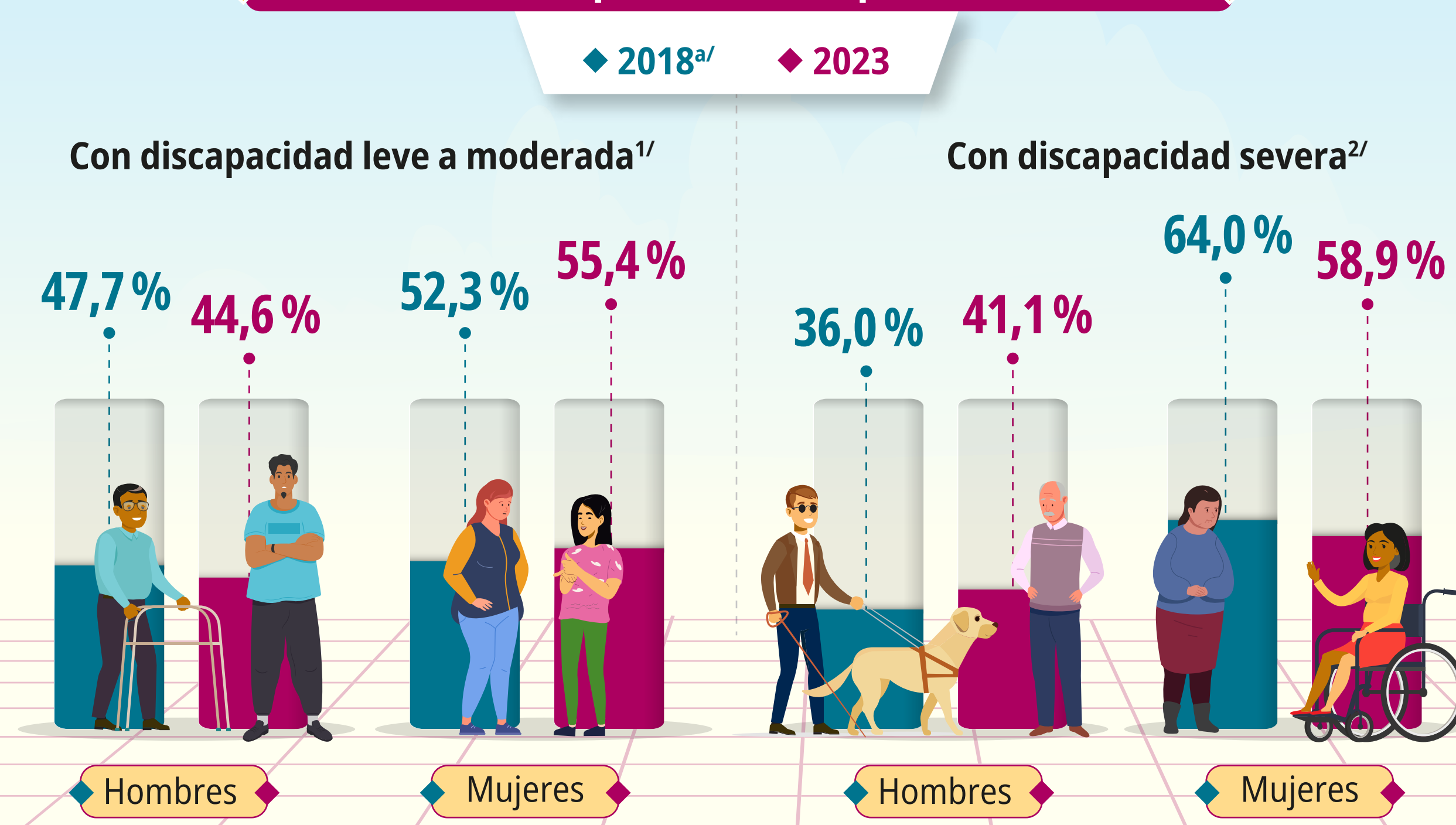


## Personas adultas con discapacidad



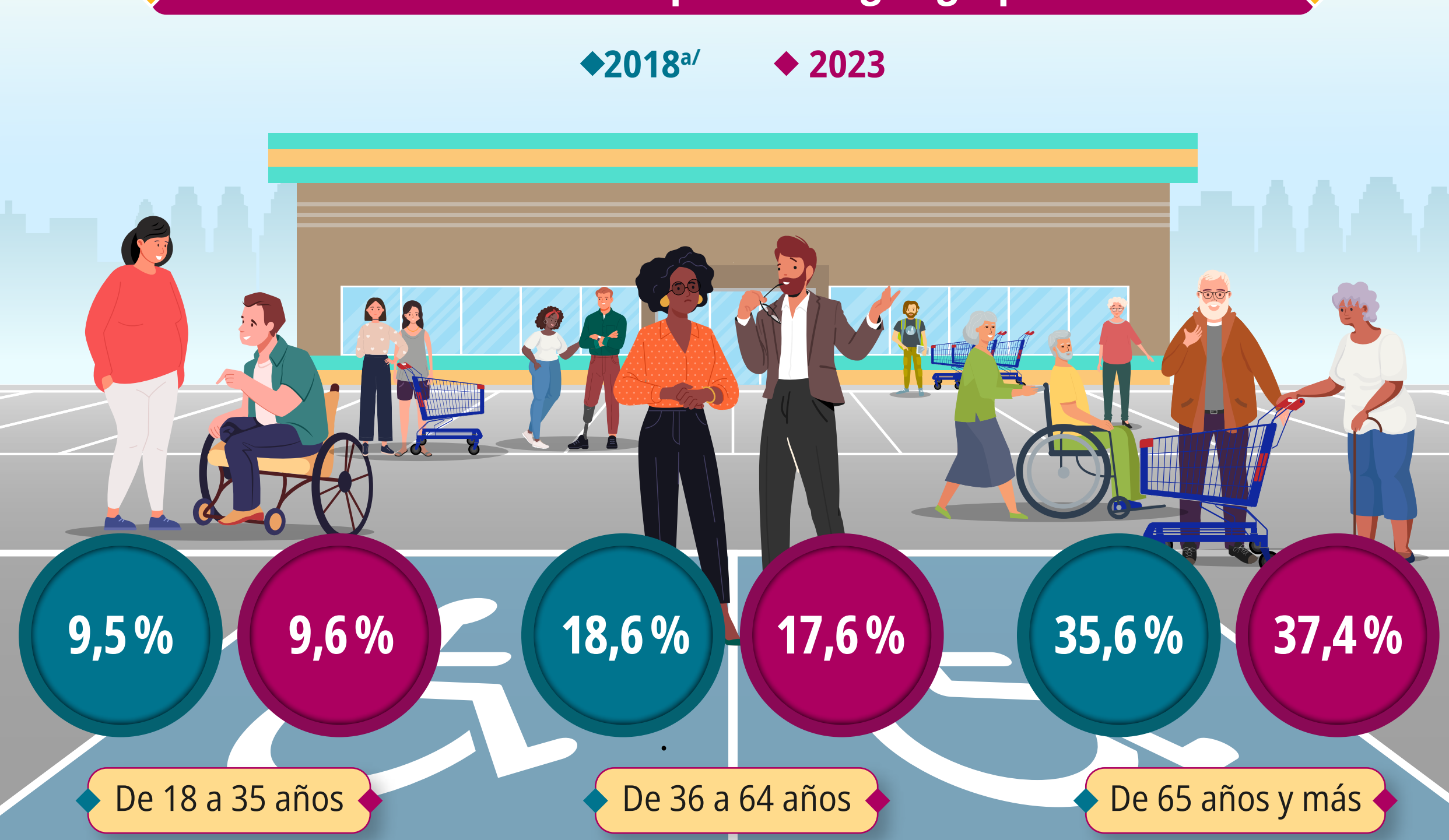
a/ Los datos de 2018 difieren de lo publicado por ajuste metodológico.  
Fuente: INEC-Costa Rica. Encuesta Nacional sobre Discapacidad, 2018 y 2023.

## Grados de discapacidad en las personas adultas



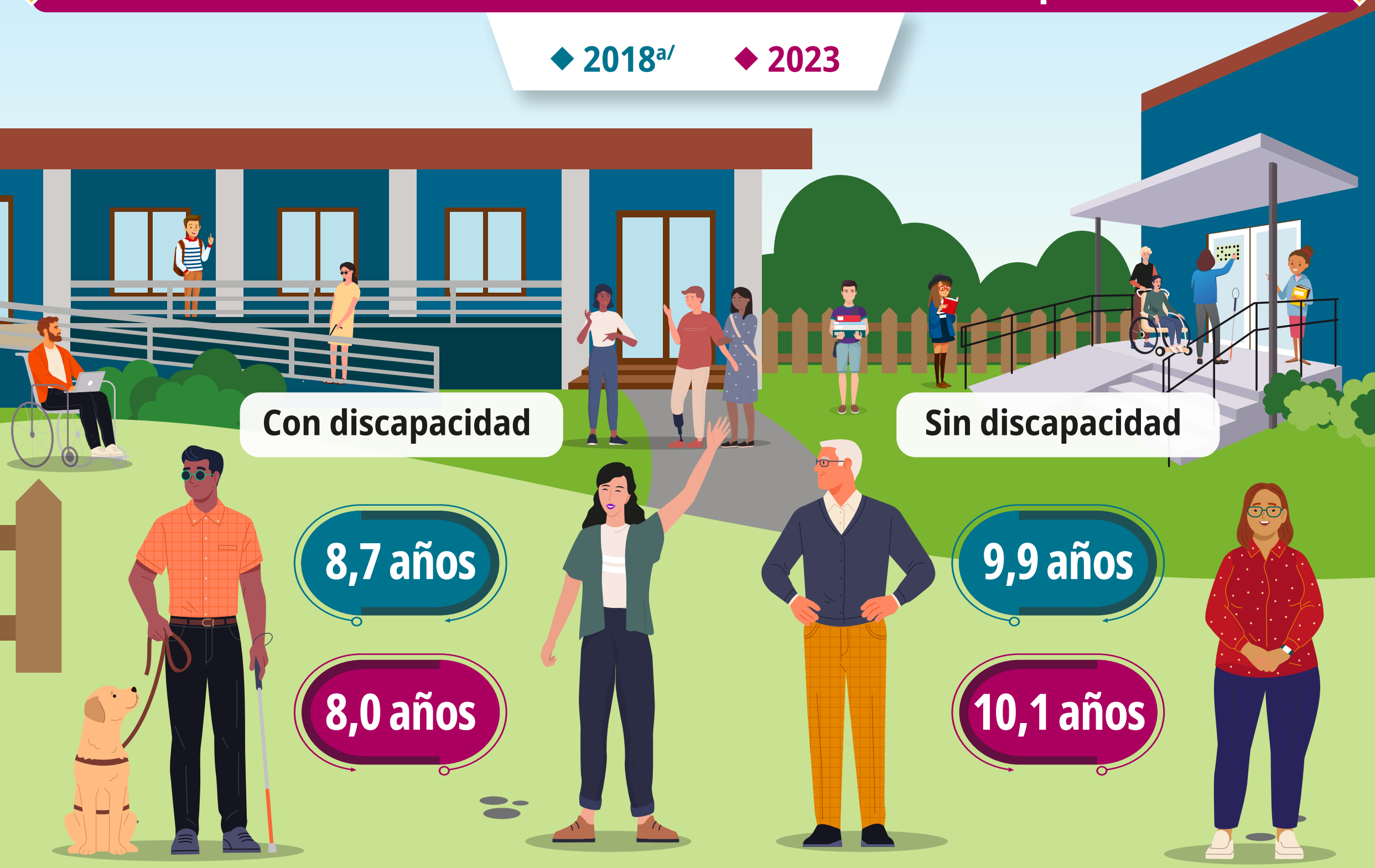
a/ Los datos de 2018 difieren de lo publicado por ajuste metodológico.  
1/ Personas que presentan una dificultad menor al realizar actividades cotidianas.  
2/ Personas que presentan una dificultad mayor o más intensa al realizar actividades cotidianas.  
Fuente: INEC-Costa Rica. Encuesta Nacional sobre Discapacidad, 2018 y 2023.

## Personas adultas con discapacidad según grupos de edades<sup>1/</sup>



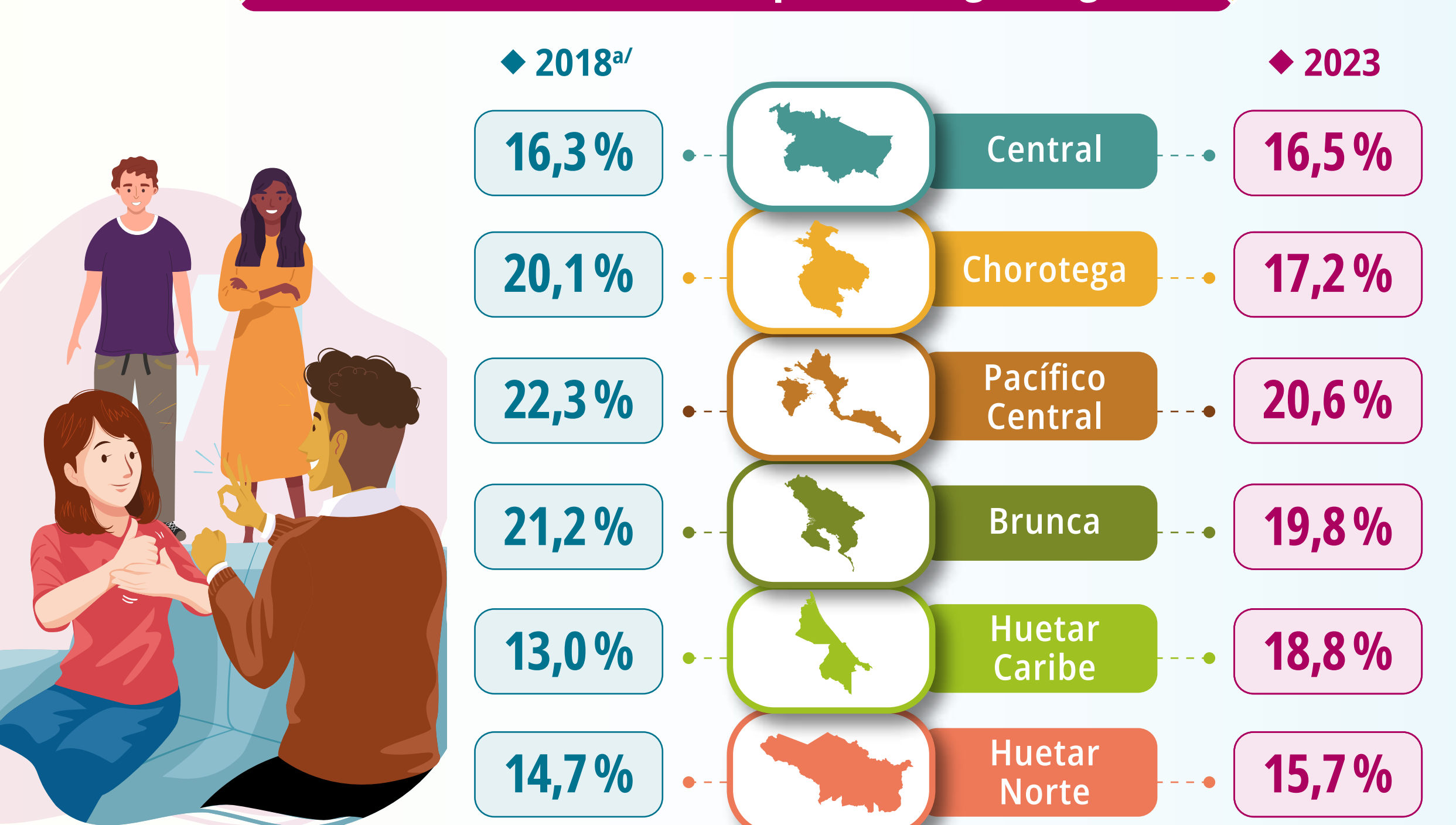
1/ Corresponde a los porcentajes de personas adultas con discapacidad de cada grupo de edad respecto al total de personas de dicho grupo.  
a/ Los datos de 2018 difieren de lo publicado por ajuste metodológico.  
Fuente: INEC-Costa Rica. Encuesta Nacional sobre Discapacidad, 2018 y 2023.

## Promedio de años cursados en la educación formal de las personas adultas



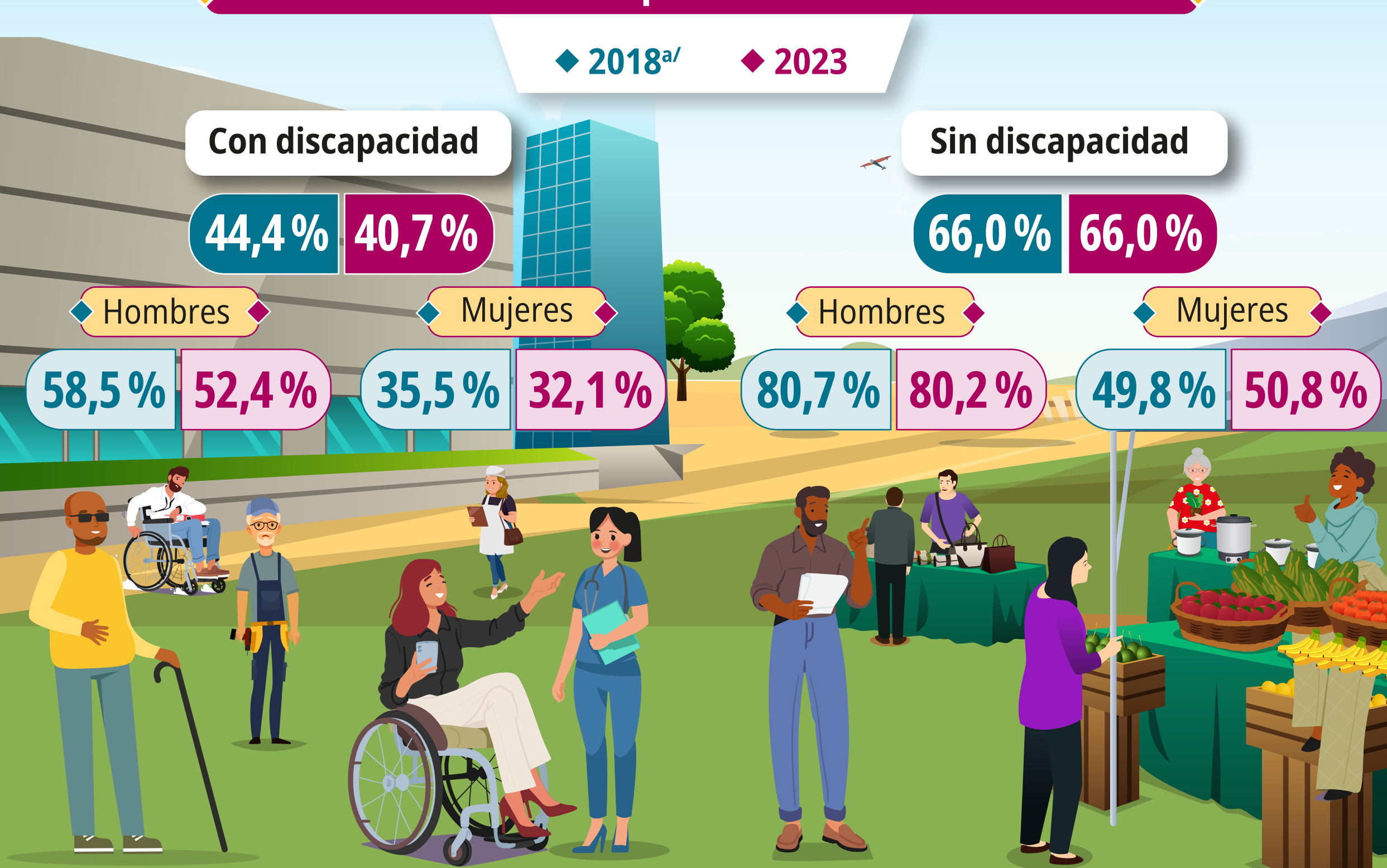
a/ Los datos de 2018 difieren de lo publicado por ajuste metodológico.  
Fuente: INEC-Costa Rica. Encuesta Nacional sobre Discapacidad, 2018 y 2023.

## Personas adultas con discapacidad según región<sup>1/</sup>



1/ Corresponde a los porcentajes de personas adultas con discapacidad de cada región de planificación respecto al total de personas de dicha región.  
a/ Los datos de 2018 difieren de lo publicado por ajuste metodológico.  
Fuente: INEC-Costa Rica. Encuesta Nacional sobre Discapacidad, 2018 y 2023.

## Personas adultas ocupadas en el mercado laboral



a/ Los datos de 2018 difieren de lo publicado por ajuste metodológico.  
Fuente: INEC-Costa Rica. Encuesta Nacional sobre Discapacidad, 2018 y 2023.