

Encuesta Nacional de Microempresas de los hogares

Resultados generales 2024

23 de enero de 2025



inec
INSTITUTO NACIONAL DE
ESTADÍSTICA Y CENSOS

Queremos saber

¿Cómo está?



La Encuesta Nacional de Microempresas de los Hogares (Enameh) es una investigación dirigida al sector informal de la economía.

El objetivo es identificar y caracterizar las microempresas o actividades de bienes o servicios dirigidas al mercado que se desarrollan desde los hogares.



Población objetivo

Las personas que trabajan de forma independiente, ya sean como empleadoras o trabajadoras por cuenta propia. Considera las microempresas que no tienen cédula jurídica, no poseen registros contables formales o la persona propietaria no tiene un salario fijo.

Diseño de la muestra

El diseño muestral corresponde al de encuestas mixtas o encuestas 1-2-3, la Enameh se ejecuta en dos fases, en la primera se determinó la Enaho como encuesta base y en la segunda se visitan los emprendimientos que cumplen con las características señaladas en la delimitación de la población objetivo.

Tamaño de la muestra

2 969 microempresas de los hogares.



Periodo de levantamiento

Agosto – setiembre 2024

Dominios de estudio

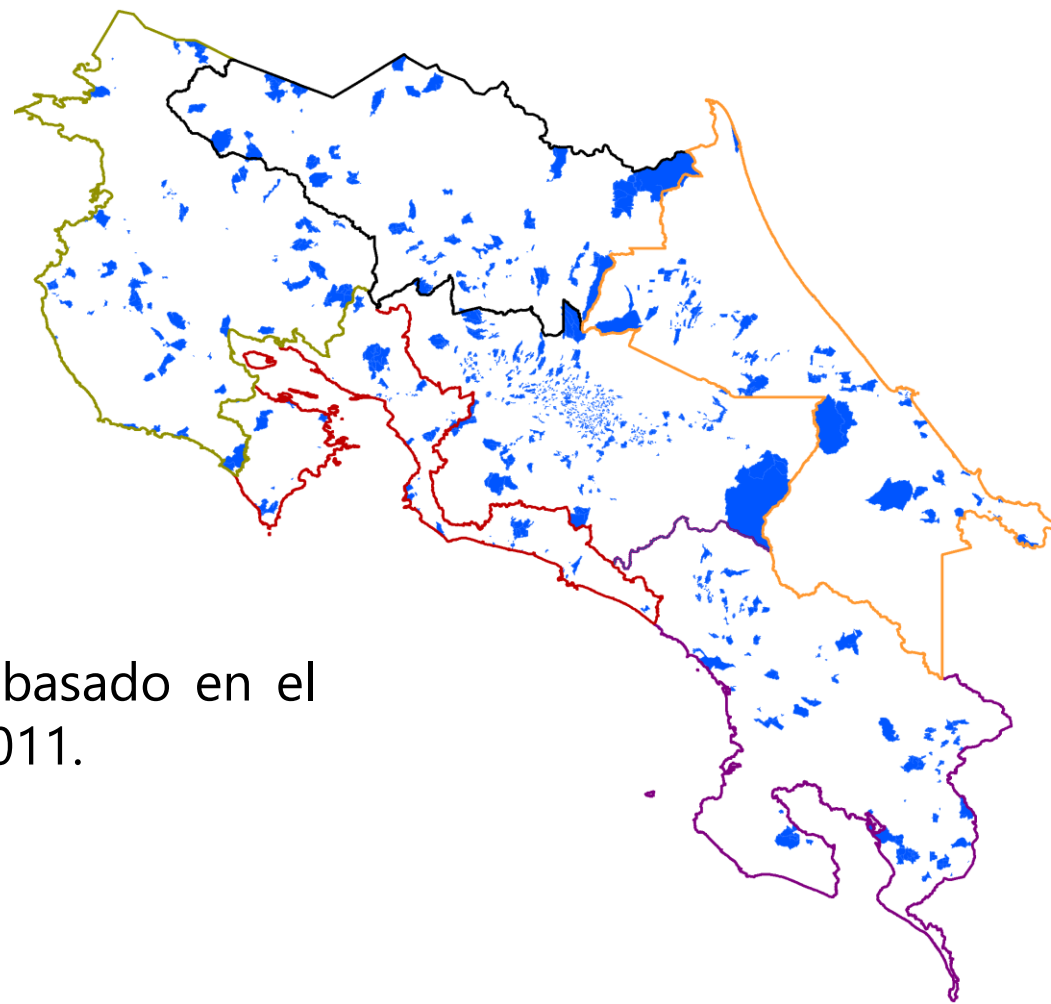
Nacional, zona (urbana y rural) y
región de planificación económica.

Marco muestral

Marco muestral de viviendas 2011 (MMV-2011), basado en el
Censo Nacional de Población y Vivienda del año 2011.

Tasa de respuesta

70,4 %



Principales temas investigados

- Características de las personas independientes.
- Características de las microempresas de los hogares.
 - Informalidad de las microempresas de los hogares.
 - Motivación para iniciar con la actividad económica.
 - Sectores de actividad económica.
 - Tamaño de las microempresas y empleo generado.
 - Necesidades percibidas y apoyo recibido.
 - Financiamiento.
 - Tecnologías de información y comunicación.
 - Expectativas de las microempresas de los hogares.





Resultados generales





Personas trabajadoras independientes



Principales indicadores de las personas independientes en el 2024

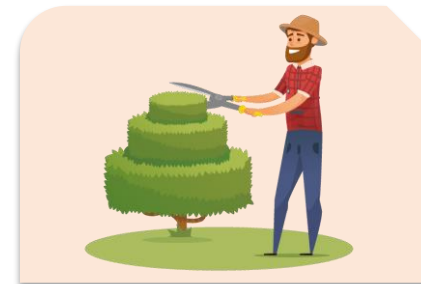
403 504

Total de personas
trabajadoras
independientes



Mujeres
trabajadoras
independientes

36,4 %



Hombres
trabajadores
independientes

63,6 %

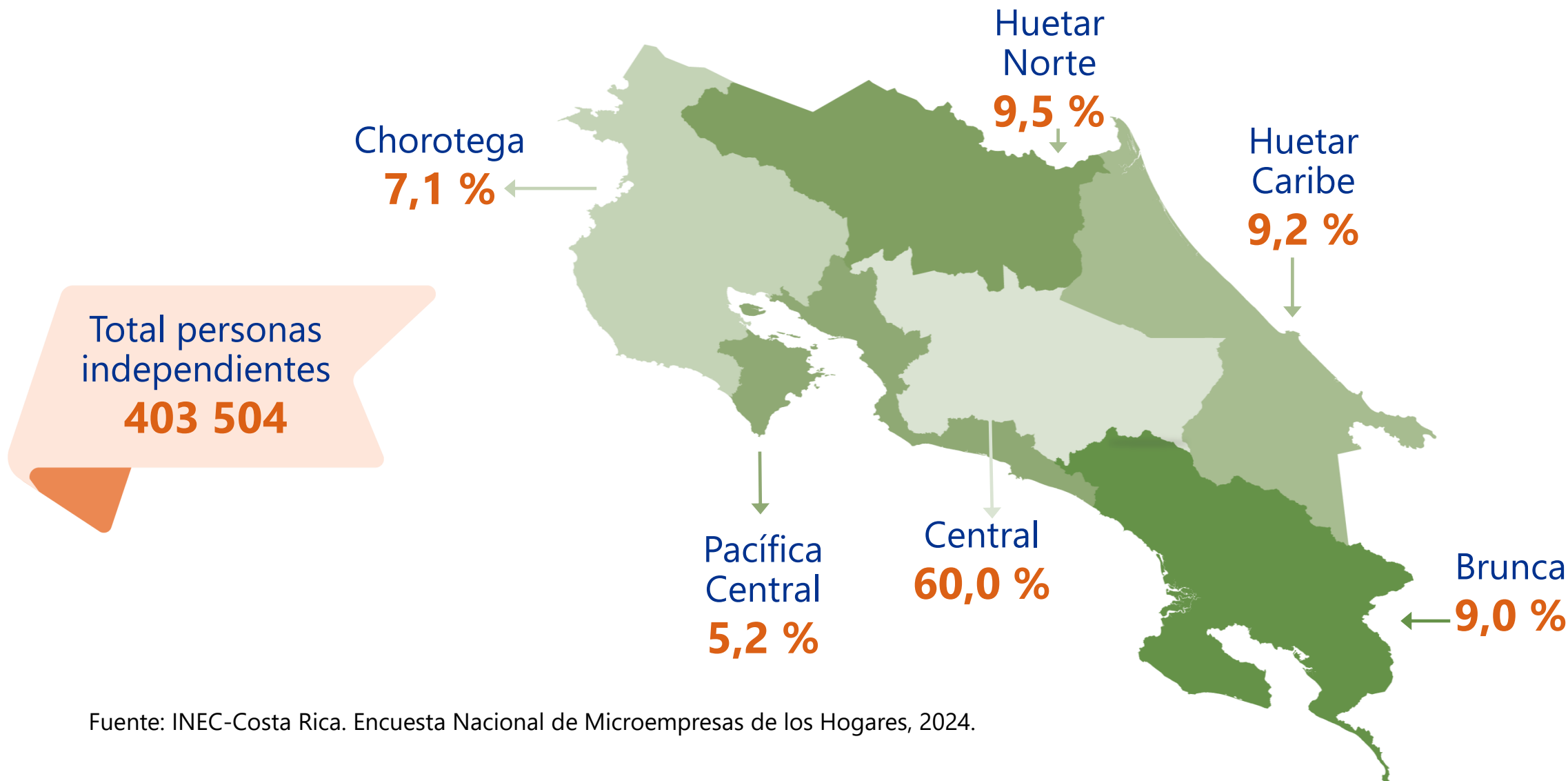


El **41,7 %** alcanza la primaria completa, mientras que tan solo el **17,0 %** posee educación superior.



El **50,4 %** de las mujeres tienen 45 años o más, mientras que, en los hombres es el **67,1 %**.

La Región Central concentra el **60,0 %** de las personas trabajadoras independientes



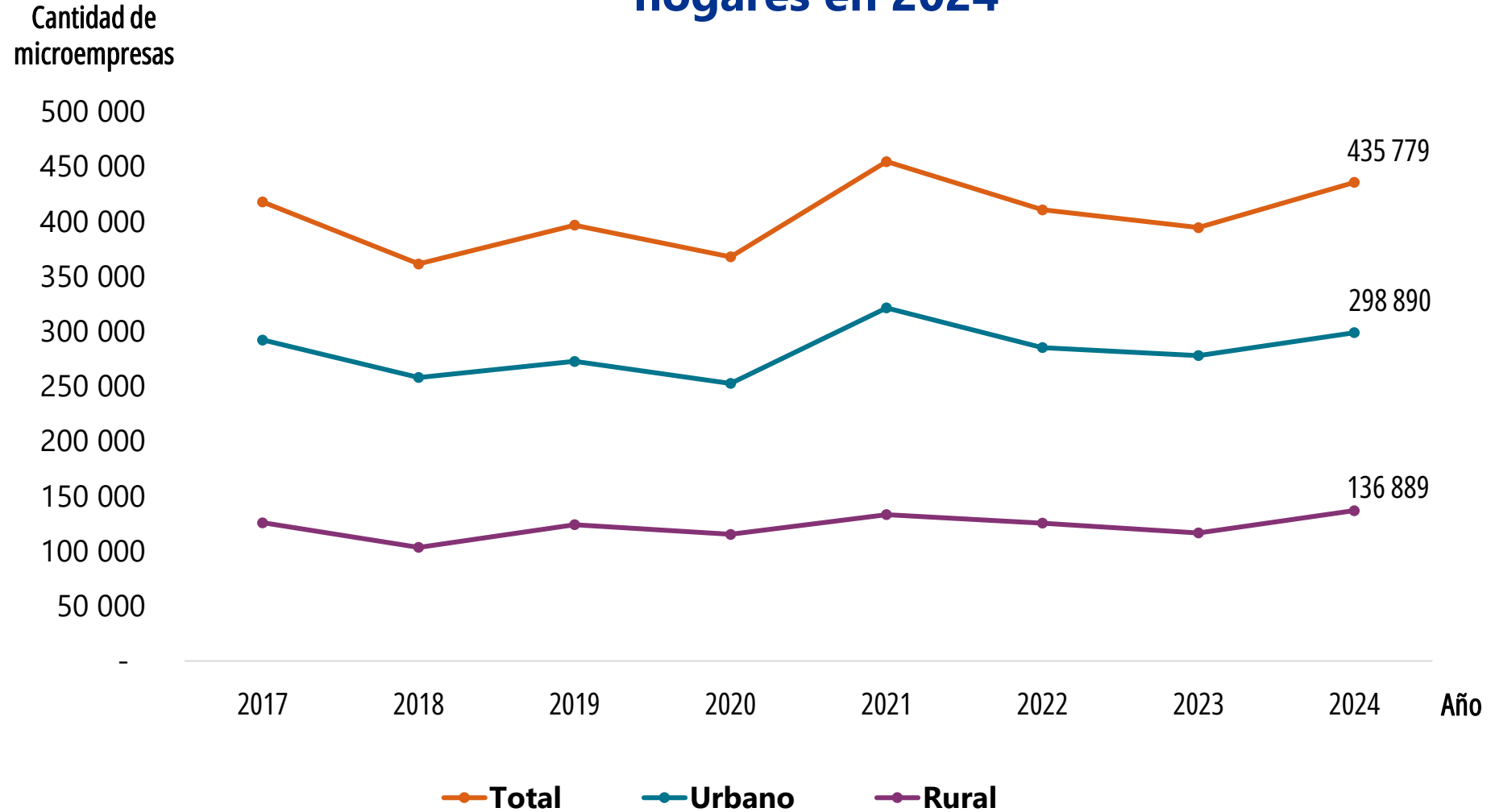


Características de las microempresas



Cantidad de microempresas de los hogares

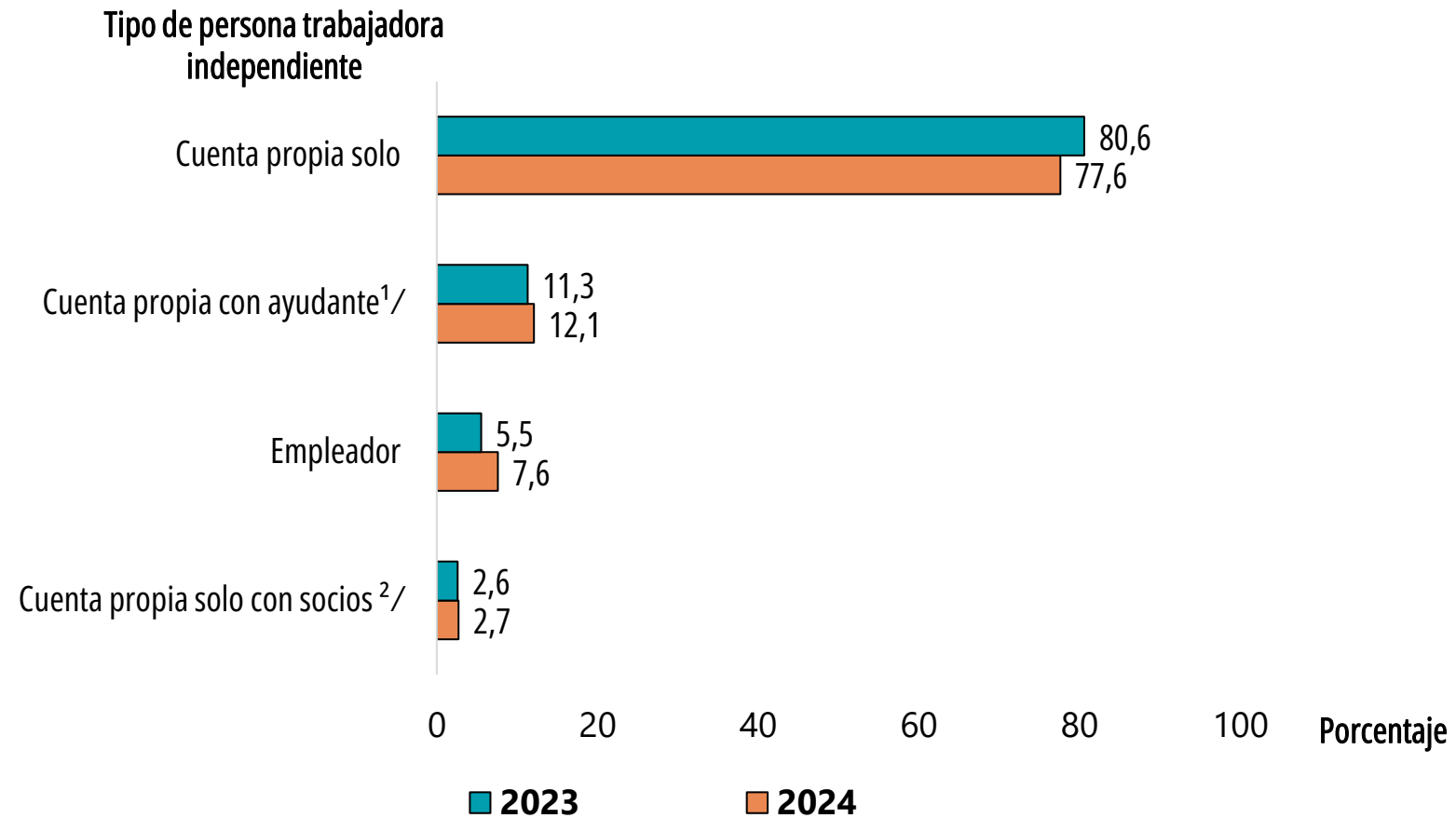
Se estima en **435 779** el total de microempresas de los hogares en 2024



Fuente: INEC-Costa Rica. Encuesta Nacional de Microempresas de los Hogares, 2017- 2024.

Tipo de persona trabajadora independiente

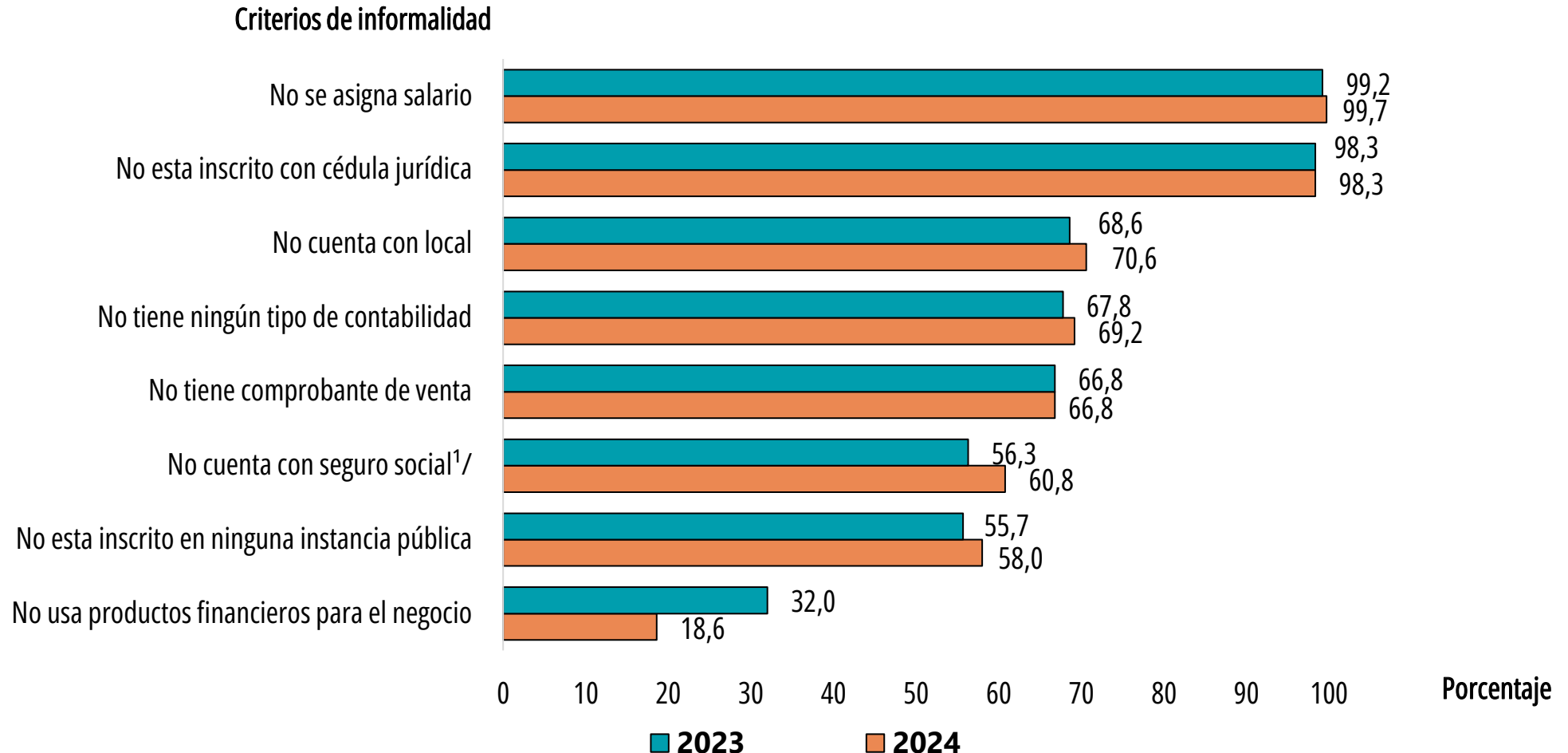
En el 2024 el **7,6 %** de las microempresas son empleadoras



^{1/} Incluye las personas ayudantes no remuneradas y las asalariadas que trabajan ocasionalmente.

^{2/} Incluye las microempresas en donde la persona independiente trabaja únicamente con algún socio.

En el 2024 el **69,2 %** de las microempresas de los hogares no poseen ningún tipo de contabilidad

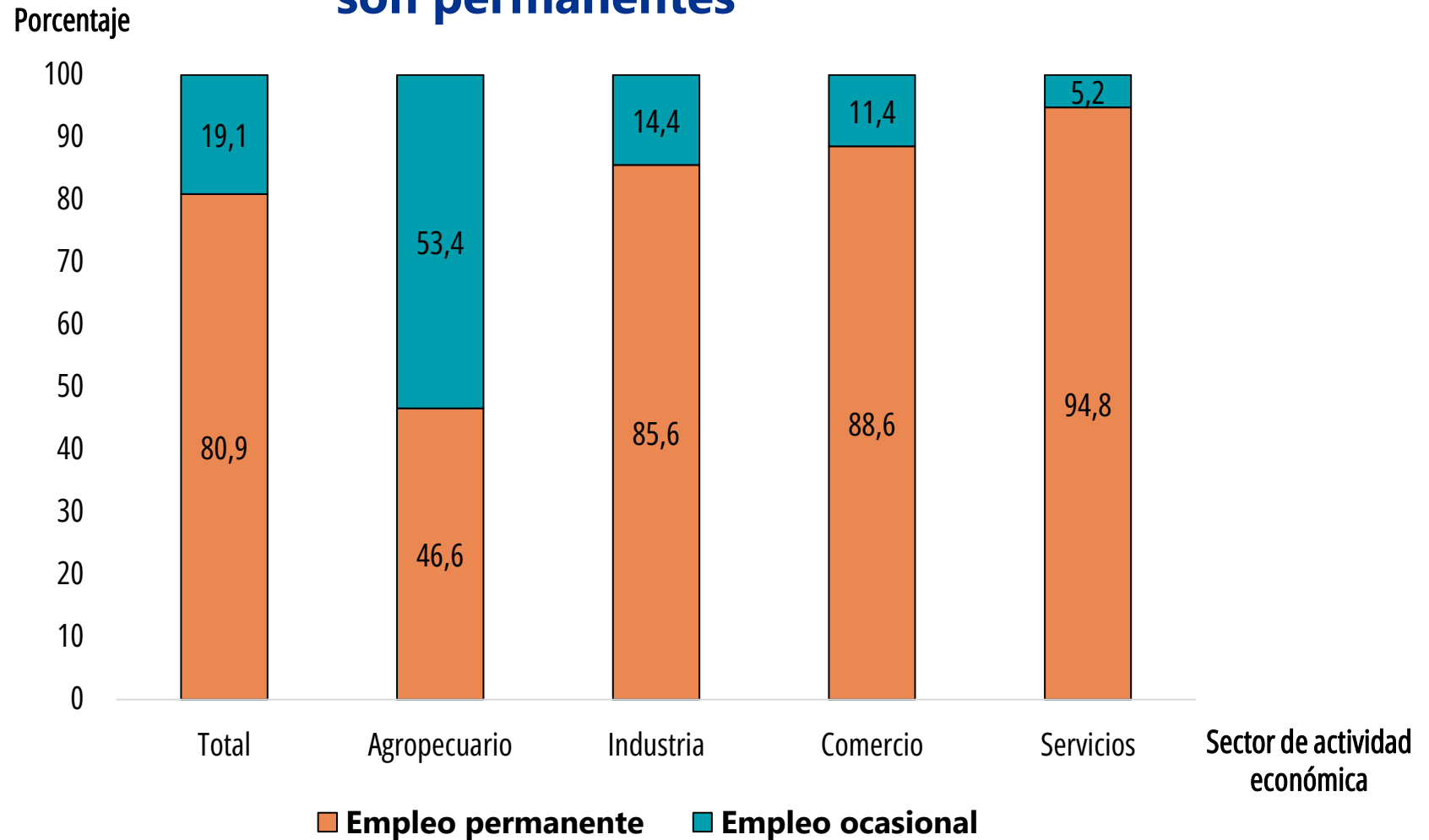


^{1/} Como asalariado, independiente o voluntario.

Fuente: INEC-Costa Rica. Encuesta Nacional de Microempresas de los Hogares 2023 y 2024.

El 80,9% de los empleos generados por las microempresas son permanentes

Empleo generado
665 665

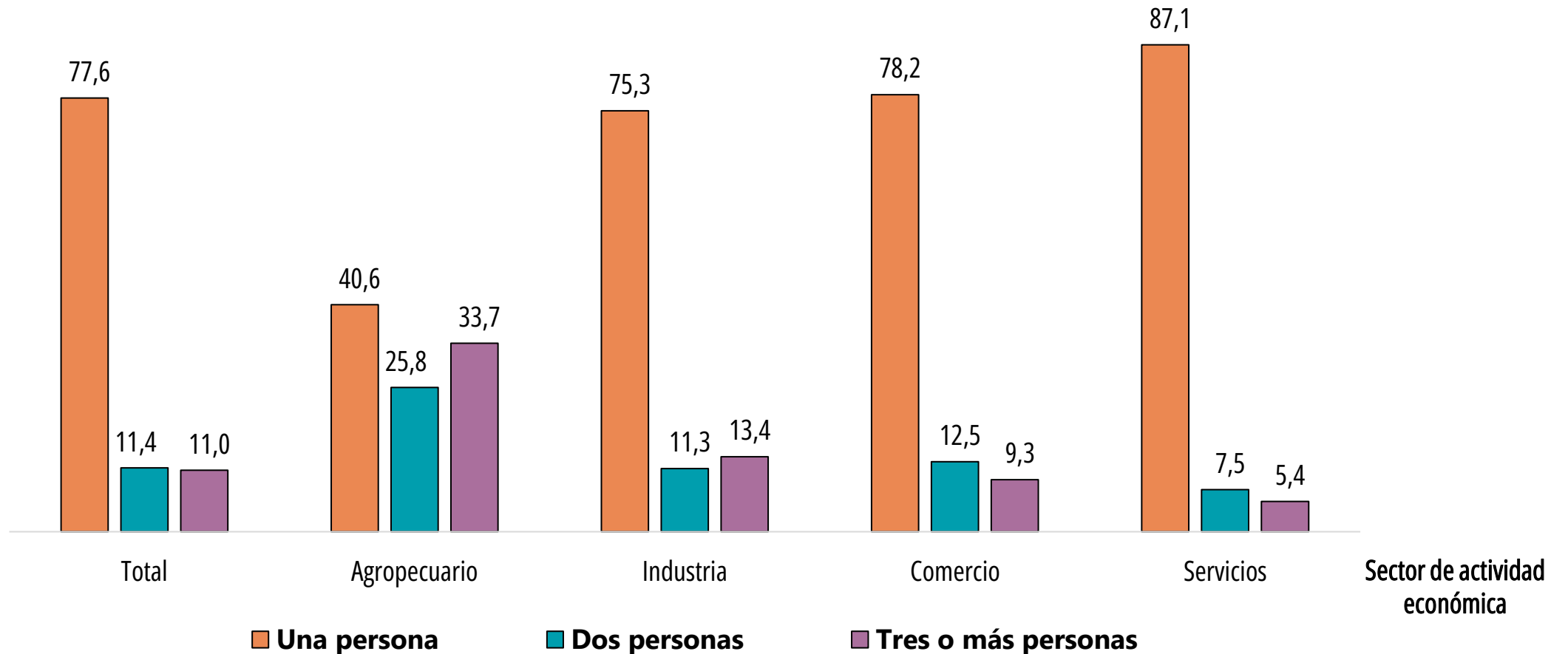


Tamaño de las microempresas

El **77,6%** de las microempresas son unipersonales

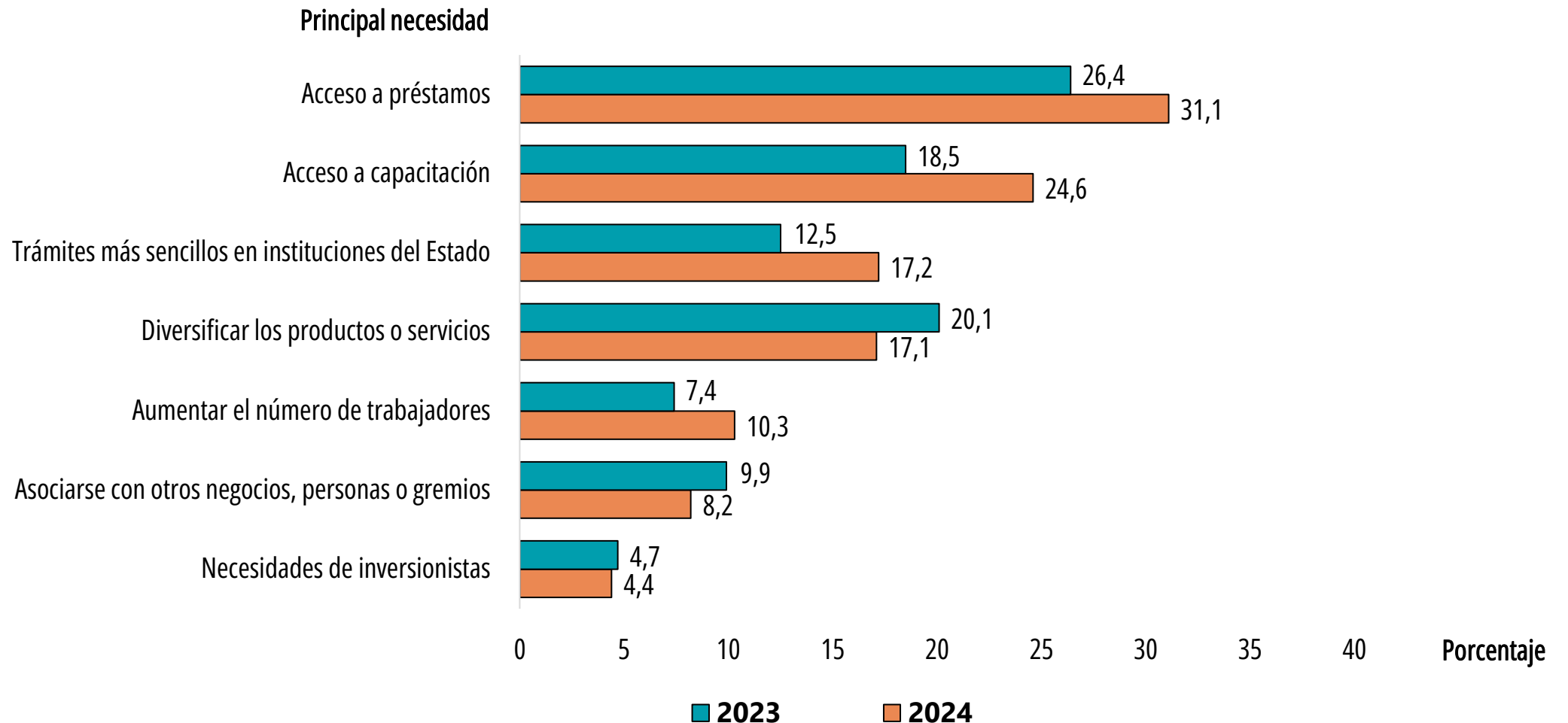
Porcentaje

100
90
80
70
60
50
40
30
20
10
0



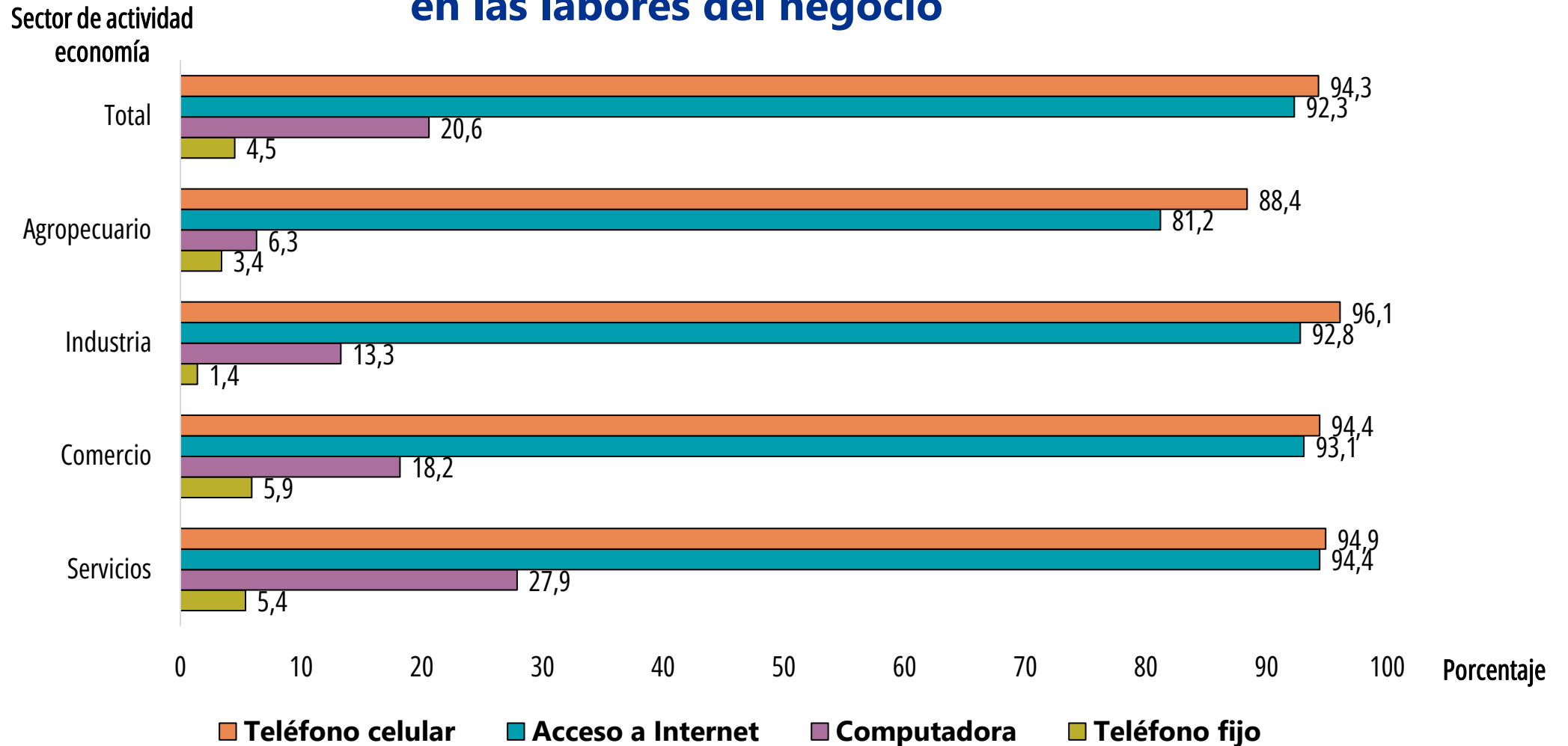
Fuente: INEC-Costa Rica. Encuesta Nacional de Microempresas de los Hogares, 2024.

Acceso a préstamos es la necesidad más frecuente entre las microempresas



Fuente: INEC-Costa Rica. Encuesta Nacional de Microempresas de los Hogares 2023 y 2024.

El 94,3 % de las microempresas utilizan teléfono celular en las labores del negocio



Contacte a la fuente que le dice ¿cómo está Costa Rica?

Solicite información fácil desde cualquier dispositivo



2527-1124 / 2527-1144
2527-1145 / 2527-1146



solicitud.datos@inec.go.cr



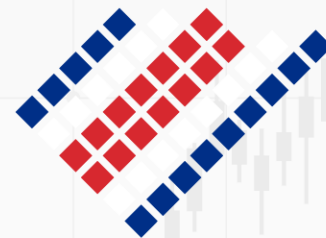
8467-5000



Chatbot www.inec.cr



¡Muchas gracias!



inec
INSTITUTO NACIONAL DE
ESTADÍSTICA Y CENSOS

Queremos saber

¿Cómo está?

