

Catálogo de productos y servicios

TERCERA EDICIÓN



San José, Costa Rica
FEBRERO 2025



Se permite la reproducción total o parcial con propósitos educativos y sin fines de lucro, con la condición de que se indique la fuente. El INEC agradece se le remita un ejemplar de cualquier documento elaborado con base en esta publicación.

Elaboración:

Proceso de Servicios de información

Diseño y diagramación:

Proceso de Producción gráfica

Tabla de contenido



	Página
¿Quiénes Somos?	8
Registro	9
Introducción	10
I. Oferta de productos estadísticos por temas	11
Agropecuario	12
Actividad agrícola y forestal	13
Características de las fincas	14
Temas especiales agropecuarios	15
Actividad Pecuaria	16
Área y Producción agrícola	17
Ciencias y Tecnología	18
Tecnologías de Información y Comunicación en los hogares	19
Otros temas ciencia y tecnología	20
Economía	21
Comercio Exterior	23
Costo Canasta Básica Alimentaria (CBA)	24
Directorio de Empresas y Establecimientos	25
Índice de Precios al Consumidor (IPC)	26
Estructura de Empleo y Remuneraciones en Empresas	27
Sector Informal	28
Temas especiales de Economía	29
Estadísticas de Construcción	30
Índices de Precios de la Construcción	31

Tabla de Contenido

	Página
Educación	32
Empleo	34
Empleo	35
Temas especiales de Empleo	37
Género	38
Género en ámbitos específicos	39
Uso del tiempo	40
Ingresos y Gastos de Hogares	41
Gastos de los hogares	42
Ingresos de los hogares	43
Medio Ambiente	46
Indicadores ambientales	47
Prácticas medioambientales en el sector agropecuario	48
Prácticas medioambientales en los hogares	49
Objetivos de Desarrollo Sostenible (ODS)	50
ODS	51
Población	52
Nacimientos	54
Defunciones	55
Migración	56
Matrimonios	57
Estimaciones y proyecciones de población	58
Temas especiales de población	59



Tabla de Contenido



	Página
Pobreza y Desigualdad	60
Desigualdad	61
Otros métodos de pobreza	62
Pobreza por línea de ingreso.....	63
Social	64
Victimización	66
Salud.....	67
Población adulta mayor	69
Población con discapacidad	70
Población joven y adulta	71
Niñez y adolescencia	72
Cultura	73
Grupos étnicos-raciales	74
Otros temas sociales.....	75
Vivienda	76
Vivienda	77
II. Oferta de otros productos estadísticos	78
Anuarios Estadísticos	79
Anuarios.....	81
Censos	82
IX Censo Nacional de Población y V Censo Nacional de Vivienda. Junio, 2000	85
X Censo Nacional de Población y VI Censo Nacional de Vivienda. Junio, 2011	86

Tabla de Contenido

	Página
Proyecto XI Censo Nacional de Población y VII Censo Nacional de Vivienda 2022 . . .	87
Estimaciones de población y vivienda 2022	88
Censo Cafetalero 2003 - 2006	89
VI Censo Nacional Agropecuario 2014	90
Encuestas	91
Encuesta de Mujeres, Niñez y Adolescencia (EMNA)	93
Encuesta Continua de Empleo (ECE)	94
Encuesta Nacional sobre Discapacidad (Enadis)	95
Encuesta Nacional Agropecuaria (ENA)	96
Encuesta Nacional de Microempresas de los Hogares (Enameh)	97
Encuesta Nacional de Cultura (ENC)	98
Encuesta de Hogares de Propósitos Múltiples (EHPM)	99
Encuesta Nacional a Empresas (ENAE)	101
Encuesta Nacional de Hogares (Enaho)	102
Encuesta Nacional de Hogares Productores (Enhopro)	103
Encuesta Nacional de Ingresos y Gastos de los Hogares (Enigh)	104
Encuesta Nacional de Puestos de Trabajo (Enape)	105
Encuesta Nacional de Uso del Tiempo (ENUT)	106
Encuesta Financiera a Hogares (Enfiho)	107
Encuesta Nacional de Demanda Laboral (Enadel)	108
Metodologías	109
Multimedia	111



Tabla de Contenido



	Página
Publicaciones	113
Sistemas de consulta e indicadores	115
III. Oferta Servicios INEC	118
Campus Virtual	119
Base de datos y documentación	122
Biblioteca	126
Datos geoespaciales y cartografía	129
Calendario de Divulgación	131
Trámites y Servicios	133
IV. Marco Normativo y Legal	136
V. Publicaciones en coedición o auspicio con instituciones aliadas del INEC	
2016 - 2021	140
Anexo	142

¿Quiénes Somos?



Misión

Proveer la información estadística oficial de calidad para el desarrollo de Costa Rica.

Visión

Las estadísticas oficiales generadas por el Sistema de Estadística Nacional representan la fuente de información confiable para la toma de decisiones de la población usuaria.

Valores

- ◆ **Calidad:** los procesos, productos y servicios se mejoran continuamente para satisfacer los requerimientos de la población usuaria.
- ◆ **Credibilidad:** las estadísticas se elaboran y difunden con independencia técnica, transparencia y confiabilidad.
- ◆ **Compromiso:** se llevan a cabo todos los esfuerzos necesarios para el cumplimiento de los objetivos institucionales.
- ◆ **Innovación:** aplicación de nuevas prácticas en el quehacer institucional que anticipen y satisfagan las necesidades de la población usuaria.
- ◆ **Comunicación:** la información fluye de manera oportuna por los canales y los medios adecuados.

Registro



Si desea recibir información actualizada relacionada con las operaciones estadísticas que realiza el INEC, le invitamos a registrarse y a definir sus áreas temáticas de interés.

Síguenos también en:





Introducción

El Área de Servicios de Información y Divulgación Estadística (ASIDE) pone a disposición el Catálogo de Productos y Servicios del Instituto Nacional de Estadística y Censos (INEC).

El objetivo principal de este catálogo poner a disposición la oferta de productos de operaciones estadísticas y servicios que ofrece el INEC y ser una herramienta que permita que la experiencia del usuario sea satisfactoria.

Es nuestro interés que la población usuaria cuente con un catálogo interactivo, que se convierta en una guía práctica la cual, en primera instancia le permita visualizar la cartera de productos y servicios, asimismo que, con la facilidad de un enlace, le permita localizar fácilmente la información que requiere.

El catálogo se ha organizado en cinco secciones, a saber:

- I. Oferta de productos estadísticos por tema.
- II. Oferta de otros productos estadísticos.
- III. Oferta de servicios INEC.
- IV. Marco normativo y legal.
- V. Publicaciones en coedición con instituciones aliadas del INEC 2016 - 2021

Es importante mencionar que en el sitio web del INEC, el usuario tiene acceso a la mayoría de las publicaciones divulgadas por la Institución a partir del año 2002 en formato PDF.

En el anexo puede consultar la tabla de precios de los productos y servicios del INEC.

Para obtener más detalles al respecto y hacer sugerencias o comentarios, puede contactar al personal del Centro de Información a los teléfonos 2527-1144/ 2527-1145/2527-1146/ 2527-1147, al correo electrónico: solicitud.datos@inec.go.cr o por WhatsApp al número 8467-5000 (exclusivo para la atención de mensajería).

Para la solicitud de datos e información puede ingresar a nuestro sitio web del INEC en la sección Servicios en Línea o dar click al link: <https://solicitudesinfo.inec.cr/portal/es/home>



I. Oferta de productos estadísticos por temas



Agropecuario



Agropecuario



Incluye la información relacionada con el VI Censo Nacional Agropecuario (Cenagro) 2014, así como los resultados de la Encuesta Nacional Agropecuaria (ENA) más actual e información de encuestas anteriores.

La disponibilidad de la información es digital y podrá localizar las metodologías, las publicaciones y series estadísticas organizadas por líneas temáticas y periodicidad.



Línea temática

Agropecuario

Actividad agrícola y forestal

Información de los diferentes cultivos anuales, permanentes, forestales y ornamentales del VI Censo Nacional Agropecuario 2014. Además del área sembrada, se obtiene información sobre la utilización de riego, fertilizante, control de malezas, insecticida, fungicida y otros plaguicidas, entre otras variables relacionadas con los cultivos.

Enlace digital

Acceso a las metodologías:	https://inec.cr/tematicas/listado?topics=92%252C611&documentTypes=methodology
Acceso a las publicaciones:	https://inec.cr/tematicas/listado?topics=92%252C611&documentTypes=publication
Acceso a resultados:	https://inec.cr/tematicas/listado?topics=92%252C611&documentTypes=results



Agropecuario



Línea temática

Agropecuario

Características de las fincas

Se identifican del VI Censo Nacional Agropecuario 2014 las nuevas prácticas productivas que se desarrollan, las formas de tenencia y uso de la tierra, entre otras.

Enlace digital

Acceso a las metodologías:

<https://inec.cr/tematicas/listado?topics=92%252C413&documentTypes=methodology>

Acceso a las publicaciones:

<https://inec.cr/tematicas/listado?topics=92%252C413&documentTypes=publication>

Acceso a resultados:

<https://inec.cr/tematicas/listado?topics=92%252C413&documentTypes=results>

Agropecuario



Línea temática

Agropecuario

Temas especiales agropecuarios

De la Encuesta Nacional Agropecuaria se genera información para cultivos agrícolas, forestales, flores y ganadería vacuna y porcina.

Para las actividades agrícolas, forestales y flores, se generan estimaciones anuales sobre el área sembrada, área cosechada, producción, destinos de la producción, entre otros.

Enlace digital

Acceso a las metodologías: <https://inec.cr/tematicas/listado?topics=92%252C560&documentTypes=methodology>

Acceso a las publicaciones: <https://inec.cr/tematicas/listado?topics=92%252C560&documentTypes=publication>

Acceso a resultados: <https://inec.cr/tematicas/listado?topics=92%252C560&documentTypes=results>



Agropecuario



Línea temática

Agropecuario

Actividad Pecuaria

Datos relacionados con el VI Censo Nacional Agropecuario 2014 en los que se incluye información relacionada con las diferentes especies de ganado vacuno, porcino, caprino y ovino.

Según el tipo de ganado se presenta información sobre el propósito del ganado, sistema de producción, sistema de alimentación y tratamiento de residuos.

Enlace digital

Acceso a las metodologías: <https://inec.cr/tematicas/listado?topics=92%252C796&documentTypes=methodology>

Acceso a las publicaciones: <https://inec.cr/tematicas/listado?topics=92%252C796&documentTypes=publication>

Acceso a resultados: <https://inec.cr/tematicas/listado?topics=92%252C796&documentTypes=results>

Agropecuario



Línea temática

Agropecuario

Área y Producción agrícola

Datos relacionados con la Encuesta Nacional Agropecuaria (ENA) 2022 en los que incluye información relacionada con cultivos anuales por área sembrada, área cosechada, producción y destino de la producción.

Enlace digital

Acceso a resultados:

<https://inec.cr/tematicas/listado?topics=92%252C93&documentTypes=results>



Ciencias y Tecnologías



Ciencias y Tecnologías



Incluye información sobre la tenencia y uso de las Tecnologías de Información y Comunicación (TICs) de los hogares, la cual se obtiene de la Encuesta Nacional de Hogares (Enaho).

La disponibilidad de la información es digital y podrá localizar las metodologías, las publicaciones y series estadísticas organizadas por líneas temáticas y periodicidad.

Línea temática



Ciencias y Tecnologías

Tecnologías de Información y Comunicación en los hogares

Contiene información sobre la tenencia y uso de las Tecnologías de Información y Comunicación (TICs) de los hogares.

Se incluyen datos por zona y región de la tenencia en las viviendas de TICs, el acceso a Internet, los servicios de telefonía residencial y de celular, uso de computadoras, entre otras variables.

Enlace digital

Acceso a las metodologías:	https://inec.cr/tematicas/listado?topics=544%252C598&documentTypes=methodology
Acceso a las publicaciones:	https://inec.cr/tematicas/listado?topics=544%252C598&documentTypes=publication
Acceso a las series estadísticas:	https://inec.cr/tematicas/listado?topics=544%252C598&documentTypes=serie
Acceso a resultados:	https://inec.cr/tematicas/listado?topics=544&documentTypes=results



Ciencias y Tecnologías



Línea temática

Ciencias y Tecnologías

Otros temas ciencia y tecnología

Incluye información de tecnologías de información y comunicación de microempresas en los hogares, la cual se obtiene de la Encuesta Nacional de Microempresas de los Hogares (Enameh) 2024 y de la Encuesta Nacional de Hogares (ENAH0).

La disponibilidad de la información es digital y podrá localizar las metodologías, las publicaciones y series estadísticas organizadas por líneas temáticas y periodicidad.

Enlace digital

Acceso a las metodologías:	https://inec.cr/tematicas/listado?topics=544%252C545&documentTypes=methodology
Acceso a las publicaciones:	https://inec.cr/tematicas/listado?topics=544%252C545&documentTypes=publication
Acceso a las series estadísticas:	https://inec.cr/tematicas/listado?topics=544%252C545&documentTypes=serie
Acceso a resultados:	https://inec.cr/tematicas/listado?topics=544%252C545&documentTypes=results



Economía



Economía



Incluye información estadística para Costa Rica en los siguientes temas:

- ◆ Comercio Exterior
- ◆ Costo de la Canasta Básica Alimentaria (CBA)
- ◆ Directorio de empresas y Establecimientos (DEE)
- ◆ Índice de Precios al Consumidor (IPC)
- ◆ Estructura de Empleo y Remuneraciones en Empresas
- ◆ Sector Informal
- ◆ Temas especiales de Economía
- ◆ Estadísticas de Construcción
- ◆ Índice de Precios de la Construcción

La disponibilidad de la información es digital y podrá localizar las metodologías, las publicaciones y series estadísticas organizadas por líneas temáticas y periodicidad.

Economía

Línea temática



Economía

Comercio Exterior

Las estadísticas de comercio exterior son estadísticas derivadas de registros administrativos y su objetivo es proveer a la sociedad información estadística sobre el intercambio comercial de productos (importaciones y exportaciones) del país con el resto del mundo, con el fin de servir de referencia para medir la actividad productiva del país, así como elaborar estudios y análisis sobre el comportamiento de la economía.

La fuente primaria son las Declaraciones Únicas Aduaneras (DUA) provenientes de las diversas aduanas del país.

El acceso al registro se realiza mediante una conexión VAN del servidor del INEC al sistema TICA (Tecnologías de Información para el Control Aduanero) administrado por la Dirección General de Informática del Ministerio de Hacienda.

Enlace digital

Acceso a las metodologías:	https://inec.cr/tematicas/listado?topics=134%252C430&documentTypes=methodology
Acceso a las publicaciones:	https://inec.cr/tematicas/listado?topics=134%252C430&documentTypes=publication
Acceso a las series estadísticas:	https://inec.cr/tematicas/listado?topics=134%252C430&documentTypes=serie
Acceso Sistema de Consultas de Comercio Exterior:	http://sistemas.inec.cr/SICCE_Hacienda/SICCE_Hacienda/
Acceso a resultados:	https://inec.cr/tematicas/listado?topics=134%252C430&documentTypes=results

Economía



Línea temática

Economía

Costo Canasta Básica Alimentaria (CBA)

Es un conjunto de alimentos expresados en cantidades suficientes para satisfacer las necesidades de calorías de un hogar promedio.

El INEC actualiza mensualmente el costo de esta canasta utilizando la variación mensual de precios de algunos artículos del IPC. El costo de la CBA es un indicador cuyo objetivo principal es la medición del fenómeno de la pobreza mediante el Método de Línea de Pobreza o Método del Ingreso.

Enlace digital

Acceso a las metodologías: <https://inec.cr/tematicas/listado?topics=134%252C135&documentTypes=methodology>

Acceso a las publicaciones: <https://inec.cr/tematicas/listado?topics=134%252C135&documentTypes=publication>

Acceso a las series estadísticas: <https://inec.cr/tematicas/listado?topics=134%252C135&documentTypes=serie>

Acceso a resultados: <https://inec.cr/tematicas/listado?topics=134%252C135&documentTypes=results>

Economía



Línea temática

Economía

Directorio de Empresas y Establecimientos

Es un registro organizado de las empresas y establecimientos del sector privado residentes en Costa Rica, dedicados a actividades de producción de bienes y servicios, con información que los caracteriza según identificación, ubicación, actividad económica y tamaño.

Enlace digital

Acceso a las metodologías:

<https://inec.cr/tematicas/listado?topics=134%252C266&documentTypes=methodology>

Acceso a las publicaciones:

<https://inec.cr/tematicas/listado?topics=134%252C266&documentTypes=publication>

Acceso a resultados:

<https://inec.cr/tematicas/listado?topics=134%252C266&documentTypes=results>

Economía



Línea temática

Economía

Índice de Precios al Consumidor (IPC)

Es un indicador estadístico que mide la variación de los precios de los bienes y servicios representativos del consumo de los hogares costarricenses, en un periodo de tiempo determinado.

Por consiguiente, el IPC mide únicamente las variaciones de los precios, es decir, si determinado bien o servicio subió, bajó o mantuvo su precio igual en comparación con el mes anterior; no compara precios de un artículo entre establecimientos.

Enlace digital

Acceso a las metodologías:	https://inec.cr/tematicas/listado?topics=134%252C653&documentTypes=methodology
Acceso a las publicaciones:	https://inec.cr/tematicas/listado?topics=134%252C653&documentTypes=publication
Acceso a las series estadísticas:	https://inec.cr/tematicas/listado?topics=134%252C653&documentTypes=serie
Acceso a resultados:	https://inec.cr/tematicas/listado?topics=134%252C653&documentTypes=results

Economía



Línea temática

Economía

Estructura de Empleo y Remuneraciones en Empresas

Es fuente de información sobre la demanda de trabajo en el país, a partir de consultas dirigidas a personas informantes en las empresas y establecimientos. Considera datos sobre las personas trabajadoras como el tipo de contrato, el sexo, el sector económico, las horas laboradas, entre otros (obtenidos en la ENAE) y descripciones sobre los puestos de trabajo por categorías de ocupación, habilidades, requisitos, entre otros (resultados generados a partir de la Enape y Enadel).

Enlace digital

Acceso a las metodologías:

<https://inec.cr/tematicas/listado?topics=134%252C242&documentTypes=methodology>

Acceso a las publicaciones:

<https://inec.cr/tematicas/listado?topics=134%252C242&documentTypes=publication>

Acceso a resultados:

<https://inec.cr/tematicas/listado?topics=134%252C242&documentTypes=results>

Economía



Línea temática

Economía

Sector Informal

La Encuesta Nacional de Microempresas en los Hogares (Enameh) se dirige a los miembros de los hogares que son empleadores o trabajadores por cuenta propia, no ocasionales, estén o no inscritos en alguna instancia pública como productores de bienes o servicios, pero que no alcanzan a tener una contabilidad formal completa de sus operaciones corrientes y de capital (activos) como empresa, separadas de las actividades o consumo del hogar.

El objetivo es identificar y caracterizar a esta población, que se asocia generalmente con el sector informal de la economía y que, para efectos de este informe, se van a denominar emprendedores.

Enlace digital

Acceso a las metodologías:	https://inec.cr/tematicas/listado?topics=134%252C456&documentTypes=methodology
Acceso a las publicaciones:	https://inec.cr/tematicas/listado?topics=134%252C456&documentTypes=publication
Acceso a las series estadísticas:	https://inec.cr/tematicas/listado?topics=134%252C456&documentTypes=serie
Acceso a resultados:	https://inec.cr/tematicas/listado?topics=134%252C456&documentTypes=results

Economía



Línea temática

Economía

Temas especiales de Economía

El objetivo es analizar las variaciones de precios para las canastas según estrato de ingreso, las diferencias en las ponderaciones de los grupos de bienes y servicios, y los distintos artículos de las canastas de consumo para los hogares según diferentes niveles de ingreso.

Enlace digital

Acceso a las metodologías:	https://inec.cr/tematicas/listado?topics=134%252C661&documentTypes=methodology
Acceso a las publicaciones:	https://inec.cr/tematicas/listado?topics=134%252C661&documentTypes=publication
Acceso a las series estadísticas:	https://inec.cr/tematicas/listado?topics=134%252C661&documentTypes=serie
Acceso a resultados:	https://inec.cr/tematicas/listado?topics=134%252C661&documentTypes=results

Economía

Línea temática



Economía

Estadísticas de Construcción

Las estadísticas de la construcción se derivan de registros administrativos y su objetivo es proveer a la sociedad información estadística sobre las construcciones privadas (nuevas, ampliaciones y reparaciones) que cuentan con el respectivo permiso otorgado por las municipalidades para ser desarrolladas en el país, de manera que permita medir la evolución de la actividad del sector de la construcción del país y sirva de referencia para diversos estudios en el campo económico y social en general.

La fuente primaria son los permisos de construcción con el pago del impuesto municipal por los interesados luego de contar con la aprobación del permiso por las municipalidades de todo el país y algunos consejos de distrito autorizados.

La información estadística indica el número de obras, área en metros cuadrados, valor y destino de las construcciones; igualmente los principales materiales de paredes, pisos y techos, el uso de la obra y el tipo de financiamiento.

Enlace digital

Acceso a las metodologías:	https://inec.cr/tematicas/listado?topics=134%252C336&documentTypes=methodology
Acceso a las publicaciones:	https://inec.cr/tematicas/listado?topics=134%252C336&documentTypes=publication
Acceso a las series estadísticas:	https://inec.cr/tematicas/listado?topics=134%252C336&documentTypes=serie
Acceso a resultados:	https://inec.cr/tematicas/listado?topics=134%252C336&documentTypes=results

Economía

Línea temática



Economía

Índices de Precios de la Construcción

Son un conjunto de indicadores estadísticos que miden la variación en los precios de los materiales utilizados en la construcción de diferentes tipos de obras, como edificios, viviendas de interés social, carreteras, puentes, entre otras.

El objetivo principal de estos índices es servir como insumo para la aplicación de las fórmulas de reajuste definidas en el Reglamento para el Reajuste de Precios en los Contratos de Obra Pública de Construcción y Mantenimiento. Los procesos de reajuste se realizan entre la parte contratante, que generalmente corresponde a una entidad de la Administración Pública y las empresas constructoras.

Los Índices de Precios de la Construcción se diseñaron para medir exclusivamente el cambio en los precios de los insumos directos para la construcción (materiales y equipo). Los otros costos relacionados con la construcción (mano de obra directa e indirecta y costos indirectos) serán reajustados utilizando otros índices que se señalan en el Reglamento.

Enlace digital

Acceso a las metodologías:	https://inec.cr/tematicas/listado?topics=134%252C617&documentTypes=methodology
Acceso a las publicaciones:	https://inec.cr/tematicas/listado?topics=134%252C617&documentTypes=publication
Acceso a las series estadísticas:	https://inec.cr/tematicas/listado?topics=134%252C617&documentTypes=serie
Acceso a resultados:	https://inec.cr/tematicas/listado?topics=134%252C617&documentTypes=results



Educación



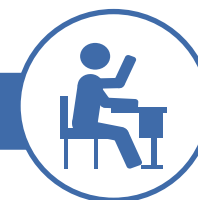
Educación



Incluye información de educación con datos de la Encuesta de Hogares de Propósitos Múltiples (EHPM) y de la Encuesta Nacional de Hogares (Enaho).

La disponibilidad de la información es digital y podrá localizar las metodologías, las publicaciones y series estadísticas organizadas por líneas temáticas y periodicidad.

Línea temática



Educación

Incluye características educativas de las personas, entre las cuales se mencionan la asistencia escolar, el nivel de instrucción (escolaridad), educación extraescolar (no formal), que se investigan con datos provenientes de la Encuesta de Hogares de Propósitos Múltiples (EHPM) y de la Encuesta Nacional de Hogares (Enaho).

Enlace digital

Acceso a las metodologías:	https://inec.cr/tematicas/listado?topics=553&documentTypes=methodology
Acceso a las publicaciones:	https://inec.cr/tematicas/listado?topics=553&documentTypes=publication
Acceso a las series estadísticas:	https://inec.cr/tematicas/listado?topics=553&documentTypes=serie
Acceso a resultados:	https://inec.cr/tematicas/listado?topics=553&documentTypes=results



Empleo



Empleo



Incluye información de empleo de la Encuesta Continua de Empleo (ECE) y de la Encuesta de Hogares y Propósitos Múltiples (EHPM). Se abordan temas de empleo y temas especiales.

La disponibilidad de la información es digital y podrá localizar las metodologías, las publicaciones y series estadísticas organizadas por líneas temáticas y periodicidad.



Línea temática

Empleo

A partir del III trimestre del 2010, la Encuesta Continua de Empleo (ECE) constituye una herramienta fundamental para obtener información trimestral y a nivel nacional del empleo y el empleo informal.

Entre los temas que se indagan destacan las características sociodemográficas, educativas, de aseguramiento de la población en edad de trabajar, así como su condición de actividad y la situación de empleo y desempleo e ingresos que reciben las personas por su trabajo, entre otras variables relacionadas con la participación laboral de las personas.

En la Encuesta de Hogares y Propósitos Múltiples (EHPM) también se puede encontrar información del empleo para el mes de julio de cada año y para años anteriores al 2010.

Empleo

	Enlace digital
Acceso a las metodologías:	Encuesta Continua de Empleo (ECE) https://inec.cr/estadisticas-fuentes/encuestas/encuesta-continua-empleo?documentTypes=methodology
	Encuesta de Hogares y Propósitos Múltiples (EHPM) https://inec.cr/estadisticas-fuentes/encuestas/encuesta-hogares-propositos-multiples?documentTypes=-methodology
Acceso a las publicaciones:	Encuesta Continua de Empleo (ECE) https://inec.cr/estadisticas-fuentes/encuestas/encuesta-continua-empleo?documentTypes=publication
	Encuesta de Hogares y Propósitos Múltiples (EHPM) https://inec.cr/estadisticas-fuentes/encuestas/encuesta-hogares-propositos-multiples?documentTypes=publication
Acceso a las series estadísticas:	Encuesta Continua de Empleo (ECE) https://inec.cr/estadisticas-fuentes/encuestas/encuesta-continua-empleo?documentTypes=serie
	Encuesta de Hogares y Propósitos Múltiples (EHPM) https://inec.cr/estadisticas-fuentes/encuestas/encuesta-hogares-propositos-multiples?documentTypes=serie%20%252Cserie&topics=305

Empleo



Línea temática

Empleo

Temas especiales de Empleo

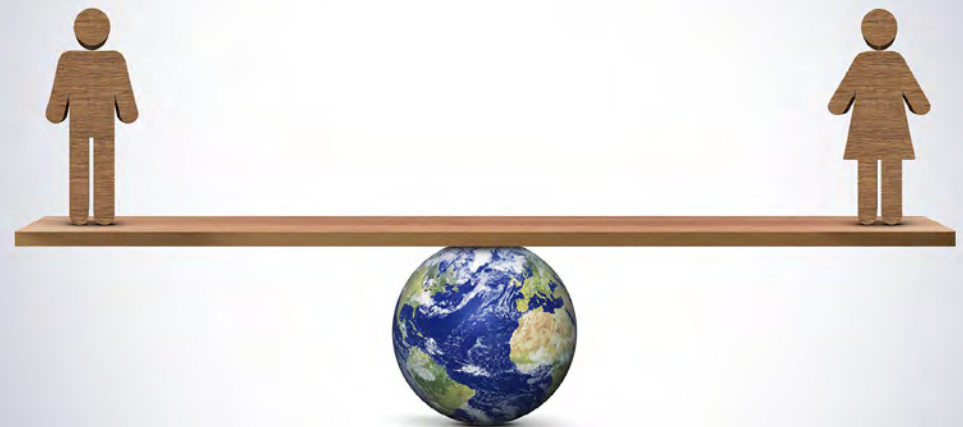
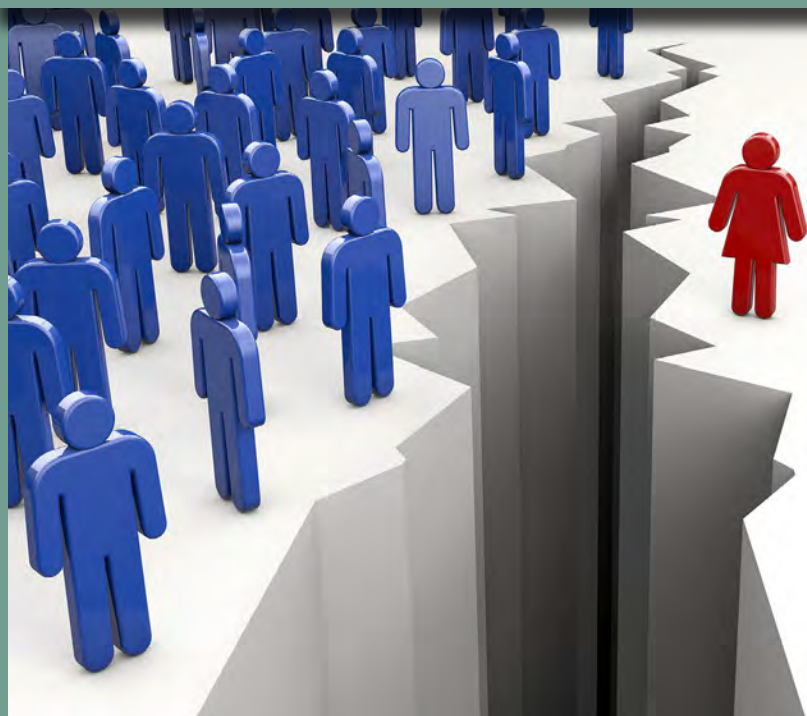
Incluye temas particulares según la coyuntura y realidad nacional.

Enlace digital

Acceso a las metodologías:	https://inec.cr/tematicas/listado?topics=305%252C614&documentTypes=methodology
Acceso a las publicaciones:	https://inec.cr/tematicas/listado?topics=305%252C614&documentTypes=publication
Acceso a las series estadísticas:	https://inec.cr/tematicas/listado?topics=305%252C614&documentTypes=serie
Acceso a resultados:	https://inec.cr/tematicas/listado?topics=305%252C614&documentTypes=results



Género



Género



El Sistema de Indicadores Estadísticos de Género (SIEG) constituye un conjunto de indicadores que proporcionan información sobre brechas entre mujeres y hombres y los avances o retrocesos hacia la igualdad de género en Costa Rica, desde el año 1990.

La disponibilidad de la información es digital y podrá localizar las metodologías, las publicaciones y series estadísticas organizadas por líneas temáticas y periodicidad.

Línea temática



Género

Género en ámbitos específicos

La información para el cálculo de los indicadores proviene tanto de encuestas como de registros administrativos aportados por diferentes instituciones públicas. Una parte importante de los indicadores se calculan a partir de la información que se obtiene de la Encuesta Nacional de Hogares (Enaho) a partir del 2010 y la Encuesta Continua de Empleo (ECE).

Enlace digital

	<h3>Encuesta Continua de Empleo (ECE)</h3> <p>https://inec.cr/estadisticas-fuentes/encuestas/encuesta-continua-empleo?documentTypes=methodology</p> <p>Nota: la metodología de esta encuesta no es específica para este tema, sin embargo, la misma sirve de referencia para la información indicada.</p>
Acceso a las metodologías:	
Acceso a las publicaciones:	https://inec.cr/tematicas/listado?topics=676%252C830&documentTypes=publication
Acceso a resultados:	https://inec.cr/tematicas/listado?topics=676%252C830&documentTypes=results

Género



Línea temática

Género

Uso del tiempo

La Encuesta Nacional de Uso del Tiempo (ENUT), proporciona insumos estadísticos necesarios para visibilizar todas las formas de trabajo de las personas, tanto fuera como dentro del hogar, sean éstas remuneradas o no.

Los datos presentados y la información que se pueda obtener a través del desarrollo de indicadores hacen posible el seguimiento de las brechas del uso del tiempo de mujeres y hombres en las diferentes tareas cotidianas, ya sea en los ámbitos de la vida laboral, comunitaria y familiar.

Enlace digital

Acceso a las metodologías: <https://inec.cr/tematicas/listado?topics=676%252C795&documentTypes=methodology>

Acceso a las publicaciones: <https://inec.cr/tematicas/listado?topics=676%252C795&documentTypes=publication>

Acceso a resultados: <https://inec.cr/tematicas/listado?topics=676%252C795&documentTypes=results>



Ingresos y Gastos de Hogares



Ingresos y Gastos de Hogares



En este apartado se pone a disposición información estadística sobre los presupuestos familiares, procedencia y estructura de los ingresos y los patrones de gasto de los hogares, así como otros aspectos relacionados con la medición del bienestar económico, de manera que contribuya a la formulación de políticas socioeconómicas.

La disponibilidad de la información es digital y podrá localizar las metodologías, las publicaciones y series estadísticas organizadas por líneas temáticas y periodicidad.

Línea temática



Ingresos y Gastos de Hogares

Gastos de los hogares

La Encuesta Nacional de Ingresos y Gastos de los Hogares (Enigh) proporciona datos económicos de los hogares para conocer las diversas fuentes de gastos que tienen éstos y cómo los distribuyen en la adquisición de los diferentes bienes y servicios.

La Enigh tiene una mayor cobertura geográfica, temática y de permanencia en el campo, para capturar los rubros de gasto que son estacionales.

Enlace digital

Acceso a las metodologías: <https://inec.cr/tematicas/listado?topics=88%252C769&documentTypes=methodology>

Acceso a las publicaciones: <https://inec.cr/tematicas/listado?topics=88%252C769&documentTypes=publication>

Acceso a resultados: <https://inec.cr/tematicas/listado?topics=88%252C769&documentTypes=results>

Ingresos y Gastos de Hogares



Línea temática

Ingresos y Gastos de Hogares

Ingresos de los hogares

La Encuesta Nacional de Ingresos y Gastos de los Hogares (Enigh) proporciona datos económicos de los hogares para conocer las diversas fuentes de ingresos que tienen éstos y cómo los distribuyen en la adquisición de los diferentes bienes y servicios.

La Enigh tiene una mayor cobertura geográfica, temática y de permanencia en el campo, para capturar los rubros de ingreso que son estacionales con una periodicidad quinquenal.

La Encuesta Nacional de Hogares (Enaho) brinda también información relacionada con los ingresos de los hogares, su distribución e indicadores de desigualdad con una periodicidad anual.

Ingresos y Gastos de Hogares

Enlace digital

Acceso a las metodologías:	Encuesta Nacional de Ingresos y Gastos de los Hogares (Enigh) https://inec.cr/estadisticas-fuentes/encuestas/encuesta-nacional-ingresos-gastos-los-hogares?documentTypes=methodology
	Encuesta Nacional de Hogares (Enaho) https://inec.cr/estadisticas-fuentes/encuestas/encuesta-nacional-hogares?documentTypes=methodology
	Encuesta Financiera a Hogares (Enfiho) https://inec.cr/estadisticas-fuentes/encuestas/encuesta-financiera-hogares-enfiho?documentTypes=methodologyAcceso%252Cmethodology
Acceso a las publicaciones:	Encuesta Nacional de Ingresos y Gastos de los Hogares (Enigh) https://inec.cr/estadisticas-fuentes/encuestas/encuesta-nacional-ingresos-gastos-los-hogares?documentTypes=publication&documentTypes=publication
	Encuesta Nacional de Hogares (Enaho) https://inec.cr/estadisticas-fuentes/encuestas/encuesta-nacional-hogares?documentTypes=publication
	Encuesta Financiera a Hogares (Enfiho) https://inec.cr/estadisticas-fuentes/encuestas/encuesta-financiera-hogares-enfiho?documentTypes=publication

Ingresos y Gastos de Hogares

Enlace digital

Acceso a las series estadísticas: <https://inec.cr/tematicas/listado?topics=88%252C703&documentTypes=serie>

Acceso a resultados: <https://inec.cr/tematicas/listado?topics=88%252C703&documentTypes=results>



Medio Ambiente

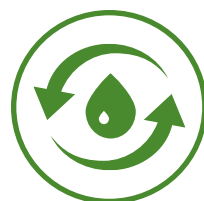


Medio Ambiente



Incluye la compilación de estadísticas e indicadores ambientales obtenidos tanto de operaciones estadísticas regulares del INEC, como de las generadas por otras dependencias del sector ambiental, especialmente del Ministerio de Ambiente y Energía (MINAE).

La disponibilidad de la información es digital y podrá localizar las metodologías, las publicaciones y series estadísticas organizadas por líneas temáticas y periodicidad.



Línea temática

Medio Ambiente

Indicadores ambientales

La información se agrupa de acuerdo con la estructura del Marco de Estadísticas Ambientales (MDEA), que es el estándar internacional para este tipo de estadísticas, aprobado y recomendado por la Comisión de Estadísticas de las Naciones Unidas desde el año 2013.

Enlace digital

Acceso a las series estadísticas: <https://inec.cr/tematicas/listado?topics=180%252C473&documentTypes=serie>

Medio Ambiente



Línea temática

Medio Ambiente

Prácticas medioambientales en el sector agropecuario

Incluye estadísticas sobre las prácticas medioambientales en el Sector Agropecuario. Estos datos se obtienen del Censo Nacional Agropecuario (Cenagro) 2014.

El alcance de las estadísticas ambientales abarca tanto los aspectos del medio ambiente como de los humanos que influyen directamente en el estado y en la calidad del medio ambiente.

Ello incluye interacciones en el medio ambiente y entre el medio ambiente, las actividades humanas y los fenómenos naturales.

Enlace digital

Acceso a las metodologías:

Censo Nacional Agropecuario (Cenagro)

<https://inec.cr/estadisticas-fuentes/censos/censo-agropecuario-2014?documentTypes=methodology>

Nota: la metodología del Cenagro no es específica para este tema, sin embargo, la misma sirve de referencia para la información indicada.

Acceso a resultados:

<https://inec.cr/tematicas/listado?topics=180%252C779&documentTypes=results>

Medio Ambiente



Línea temática

Medio Ambiente

Prácticas medioambientales en los hogares

Los datos se obtienen de la Encuesta de Hogares y Propósitos Múltiples (EHPM), Encuesta Nacional de Hogares (Enaho).

Las estadísticas ambientales abarcan una amplia gama de información, son de naturaleza interdisciplinaria y provienen de diversas fuentes.

Enlace digital

Acceso a las metodologías:

Encuesta de Hogares y Propósitos Múltiples (EHPM)

<https://inec.cr/estadisticas-fuentes/encuestas/encuesta-hogares-propositos-multiples?documentTypes=-methodology>

Encuesta Nacional de Hogares (Enaho)

<https://inec.cr/estadisticas-fuentes/encuestas/encuesta-nacional-hogares?documentTypes=methodology>

Nota: la metodología de la EHPM y Enaho no es específica para este tema, sin embargo, la misma sirve de referencia para la información indicada.

Acceso a las series estadísticas:

<https://inec.cr/tematicas/listado?topics=180%252C181&documentTypes=serie>



Objetivos de Desarrollo Sostenible (ODS)



Objetivos de Desarrollo Sostenible (ODS)

El Instituto Nacional de Estadísticas y Censos como órgano asesor de la Secretaría Técnica Nacional para el seguimiento de los ODS, pone a disposición el conjunto de indicadores y sus metadatos recopilados.

La disponibilidad de la información es digital.



Línea temática

ODS

El sistema de indicadores ODS es un proceso activo de mejora continua de definición y compilación, por lo tanto, no es la lista final de indicadores ODS nacionales, ya que se irá alimentando y modificando a partir de las actividades que están realizando las instituciones y sectores públicos y de la sociedad civil, para consensuar la agenda, las metas e indicadores nacionales.

Enlace digital

**Acceso a archivos
descargables:**

<https://www.inec.cr/objetivos-de-desarrollo-sostenible>



Población



Población



Incluye información demográfica de Costa Rica que se obtiene de los Registros Administrativos, los Censos de Población, la Encuesta Nacional de Hogares (Enaho) a partir del año 2010 y la Encuesta de Hogares de Propósitos Múltiples (EHPM) antes del 2010.

Las líneas temáticas que incluye este apartado son:

- ◆ Nacimientos
- ◆ Defunciones.
- ◆ Migración.
- ◆ Matrimonios.
- ◆ Estimaciones y proyecciones de población.
- ◆ Temas especiales de población.

La disponibilidad de la información es digital y podrá localizar las metodologías, las publicaciones y series estadísticas organizadas por líneas temáticas y periodicidad.



Población



Línea temática

Población

Nacimientos

Incluye variables referidas a la madre y al padre, entre ellas se pueden destacar: edad, ocupación, estado conyugal, país de origen, provincia de residencia, número de hijos tenidos por la madre, entre otros.

La información está disponible a partir del periodo 2000 en adelante.

Enlace digital

Acceso a las metodologías: <https://inec.cr/tematicas/listado?topics=91%252C799&documentTypes=methodology>

Acceso a las publicaciones: <https://inec.cr/tematicas/listado?topics=91%252C799&documentTypes=publication>

Acceso a las series estadísticas: <https://inec.cr/tematicas/listado?topics=91%252C799&documentTypes=serie>

Acceso a resultados: <https://inec.cr/tematicas/listado?topics=91%252C799&documentTypes=results>

Población



Línea temática

Población

Defunciones

Incluye información de variables como residencia habitual, edad de las personas fallecidas, última ocupación, causa de muerte, entre otras.

Enlace digital

Acceso a las metodologías:	https://inec.cr/tematicas/listado?topics=91%252C785&documentTypes=methodology
Acceso a las publicaciones:	https://inec.cr/tematicas/listado?topics=91%252C785&documentTypes=publication
Acceso a las series estadísticas:	https://inec.cr/tematicas/listado?topics=91%252C785&documentTypes=serie
Acceso a resultados:	https://inec.cr/tematicas/listado?topics=91%252C785&documentTypes=results



Población



Línea temática

Población

Migración

Incluye información sobre las principales características de migración relacionadas con país de nacimiento, región en la que residía hace dos años, entre otras variables que se investigan en la Encuesta Nacional de Hogares (Enaho) (a partir del año 2010) o en la Encuesta de Hogares de Propósitos Múltiples (antes del 2010).

Así mismo, se presentan cifras basadas en los Censos de Población del 2000 y 2011.

Enlace digital

Acceso a las metodologías: <https://inec.cr/tematicas/listado?topics=91%252C312&documentTypes=methodology>

Acceso a las publicaciones: <https://inec.cr/tematicas/listado?topics=91%252C312&documentTypes=publication>

Acceso a las series estadísticas: <https://inec.cr/tematicas/listado?topics=91%252C312&documentTypes=serie>

Acceso a resultados: <https://inec.cr/tematicas/listado?topics=91%252C312&documentTypes=results>

Población



Línea temática

Población

Matrimonios

Incluye información del comportamiento de los matrimonios, referidos los cónyuges sobre variables como edad, ocupación, estado civil anterior, tipo de matrimonio, provincia de residencia, entre otras.

Los datos están disponibles a partir del año 2000.

Enlace digital

Acceso a las metodologías:	https://inec.cr/tematicas/listado?topics=91%252C521&documentTypes=methodology
Acceso a las publicaciones:	https://inec.cr/tematicas/listado?topics=91%252C521&documentTypes=publication
Acceso a las series estadísticas:	https://inec.cr/tematicas/listado?topics=91%252C521&documentTypes=serie
Acceso a resultados:	https://inec.cr/tematicas/listado?topics=91%252C521&documentTypes=results



Población



Línea temática

Población

Estimaciones y proyecciones de población

Incluye información de datos poblacionales estimados para el periodo 1950 - 2011 (Estimaciones), así como las Proyecciones de población actualizadas en el 2011 por el Centro Centroamericano de Población (CCP) y el Instituto Nacional de Estadística y Censos (INEC), para el periodo 2011 - 2100.

Debido a que se trabaja con supuestos, es importante advertir a usuarios y usuarias, que las mismas están sujetas a error y se trata de una aproximación a la población que reside en el país.

También existen proyecciones distritales y su respectiva desagregación.

Enlace digital

Acceso a las metodologías:

<https://inec.cr/tematicas/listado?topics=91%252C646&documentTypes=methodology>

Acceso a resultados:

<https://inec.cr/tematicas/listado?topics=91%252C646&documentTypes=results>



Población



Línea temática

Población

Temas especiales de población

Incluye estadísticas particulares del panorama demográficos de Costa Rica.

Enlace digital

Acceso a las metodologías:	https://inec.cr/tematicas/listado?topics=91%252C528&documentTypes=methodology
Acceso a las publicaciones:	https://inec.cr/tematicas/listado?topics=91%252C528&documentTypes=publication
Acceso a las series estadísticas:	https://inec.cr/tematicas/listado?topics=91%252C528&documentTypes=serie
Acceso a resultados:	https://inec.cr/tematicas/listado?topics=91%252C528&documentTypes=results



Pobreza y Desigualdad



Pobreza y Desigualdad



Incluye las principales estadísticas relacionadas con la medición de la pobreza de acuerdo con el Método de Línea de Pobreza (método de ingreso) y el Índice de Pobreza Multidimensional (IPM), ya sea de la Encuesta Nacional de Hogares (Enaho del 2010 en adelante) o de la Encuesta de Hogares de Propósitos Múltiples (EHPM del 2009 hacia atrás).

La disponibilidad de la información es digital y podrá localizar las metodologías, las publicaciones y series estadísticas organizadas por líneas temáticas y periodicidad.

Línea temática



Pobreza y Desigualdad

Desigualdad

Se presentan resultados del Coeficiente de Gini que es un indicador utilizado para medir la desigualdad del ingreso de los hogares en una sociedad.

En la Enaho se calcula un coeficiente a nivel de personas y otro a nivel de hogar, ordenando según el ingreso per cápita y el ingreso total del hogar respectivamente.

Enlace digital

Acceso a las metodologías:

<https://inec.cr/tematicas/listado?topics=80%252C838&documentTypes=methodology>

Acceso a las publicaciones:

<https://inec.cr/tematicas/listado?topics=80%252C838&documentTypes=publication>

Acceso a resultados:

<https://inec.cr/tematicas/listado?topics=80%252C838&documentTypes=results>

Pobreza y Desigualdad



Línea temática

Pobreza y Desigualdad

Otros métodos de pobreza

Se presentan los resultados del Índice de Pobreza Multidimensional (IPM) considerando la Encuesta Nacional de Hogares (Enaho) y el método de Necesidades Básicas Insatisfechas (NBI) tomando en cuenta los resultados de los Censos 2000 y 2011.

Enlace digital

Acceso a las metodologías:

<https://inec.cr/tematicas/listado?topics=80%252C450&documentTypes=methodology>

Acceso a las publicaciones:

<https://inec.cr/tematicas/listado?topics=80%252C450&documentTypes=publication>

Acceso a resultados:

<https://inec.cr/tematicas/listado?topics=80%252C450&documentTypes=results>

Pobreza y Desigualdad



Línea temática

Pobreza y Desigualdad

Pobreza por línea de ingreso

Se presentan los resultados de la medición de la pobreza considerando el método de línea de pobreza con los resultados de la Encuesta Nacional de Hogares (Enaho).

Enlace digital

Acceso a las metodologías:

<https://inec.cr/tematicas/listado?topics=80%252C81&documentTypes=methodology>

Acceso a las publicaciones:

<https://inec.cr/tematicas/listado?topics=80%252C81&documentTypes=publication>

Acceso a las series estadísticas:

<https://inec.cr/tematicas/listado?topics=80%252C81&documentTypes=serie>

Acceso a resultados:

<https://inec.cr/tematicas/listado?topics=80%252C81&documentTypes=results>



Social



Social



Incluye información social de Costa Rica para sectores específicos de población y/o problemáticas sociales que les afecta, la cual se obtiene de múltiples instrumentos estadísticos que se implementan en el país como:

- ◆ Censos de Población.
- ◆ Encuesta Nacional de Hogares (Enaho) (a partir del año 2010) y la Encuesta de Hogares de Propósitos Múltiples (antes del 2010).
- ◆ Sistema de Indicadores sobre Salud Sexual y Reproductiva (SISSERE).
- ◆ Encuesta Continua de Empleo (ECE).
- ◆ Encuesta Nacional de Ingresos y Gastos de los Hogares (Enigh).
- ◆ Encuesta Nacional de Discapacidad (Enadis).
- ◆ Encuesta Nacional de Cultura (ENC).

Las líneas temáticas que incluye este apartado son:

- ◆ Victimización.
- ◆ Salud.
- ◆ Población adulta mayor.
- ◆ Población con discapacidad.
- ◆ Población joven y adulta.
- ◆ Niñez y adolescencia.
- ◆ Cultura.
- ◆ Grupos étnicos-raciales.
- ◆ Otros temas sociales.

La disponibilidad de la información es digital y podrá localizar las metodologías, las publicaciones y series estadísticas organizadas por líneas temáticas y periodicidad.



Social



Línea temática

Social

Victimización

El módulo sobre victimización de la Encuesta Nacional de Hogares contiene preguntas para determinar si en la vivienda alguno de sus miembros fue víctima de algún tipo de delito, cuántos se dieron con presencia de agresión y cuántos fueron denunciados.

Enlace digital

Acceso a las metodologías:

<https://inec.cr/tematicas/listado?topics=174%252C394&documentTypes=methodology>

Acceso a las publicaciones:

<https://inec.cr/tematicas/listado?topics=174%252C394&documentTypes=publication>

Acceso a resultados:

<https://inec.cr/tematicas/listado?topics=174%252C394&documentTypes=results>

Social



Línea temática

Social

Salud

Incluye información sobre salud sexual y reproductiva, condición de aseguramiento y tipo de seguro social según área geográfica, cobertura de seguridad social a nivel nacional, estado de la discapacidad y acceso y disponibilidad de los servicios de salud.

Enlace digital

Acceso a las metodologías:

Censo Nacional de Vivienda y Población 2000

<https://inec.cr/estadisticas-fuentes/censos/censo-2000?documentTypes=methodology>

Censo Nacional de Vivienda y Población 2011

<https://inec.cr/estadisticas-fuentes/censos/censo-2011?documentTypes=methodology>

Nota: Las metodologías de los censos no es específica para este tema, sin embargo, las mismas sirven de referencia para la información indicada.



Social



Enlace digital

Acceso a las publicaciones:

<https://inec.cr/tematicas/listado?topics=174%252C584&documentTypes=publication>

Acceso a resultados:

<https://inec.cr/tematicas/listado?topics=174%252C584&documentTypes=results>

Social



Línea temática

Social

Población adulta mayor

Incluye información demográfica de este grupo poblacional, así como datos de la condición de actividad, relación de parentesco con la jefatura del hogar, condición de aseguramiento, asistencia a centros de diurno, ingresos, entre otros.

Enlace digital

Acceso a las metodologías:	https://inec.cr/tematicas/listado?topics=174%252C366&documentTypes=methodology
Acceso a las publicaciones:	https://inec.cr/tematicas/listado?topics=174%252C366&documentTypes=publication
Acceso a las series estadísticas:	https://inec.cr/tematicas/listado?topics=174%252C366&documentTypes=serie
Acceso a resultados:	https://inec.cr/tematicas/listado?topics=174%252C366&documentTypes=results



Social



Línea temática

Social

Población con discapacidad

Incluye información de la Encuesta Nacional de Discapacidad (Enadis), en la cual se considera: características demográficas relacionadas con la situación de discapacidad, salud sexual y reproductiva, relaciones sexuales, actitudes recibidas de otras personas, empleabilidad, manifestaciones de violencia, asistencia personal, uso de tecnología, condición de salud, entre otros temas.

Enlace digital

Acceso a las metodologías:

<https://inec.cr/tematicas/listado?topics=174%252C261&documentTypes=methodology>

Acceso a las publicaciones:

<https://inec.cr/tematicas/listado?topics=174%252C261&documentTypes=publication>

Acceso a resultados:

<https://inec.cr/tematicas/listado?topics=174%252C261&documentTypes=results>

Social



Línea temática

Social

Población joven y adulta

Incluye información demográfica, socioeconómica y empleo de este grupo poblacional.

Enlace digital

Acceso a las metodologías:

Encuesta Continua de Empleo (ECE)

<https://inec.cr/estadisticas-fuentes/encuestas/encuesta-continua-empleo?documentTypes=methodology>

Nota: La metodología de esta encuesta no es específica para este tema, sin embargo, la misma sirve de referencia para la información indicada.

Acceso a resultados:

<https://inec.cr/tematicas/listado?topics=174%252C175&documentTypes=results>



Social



Línea temática

Social

Niñez y adolescencia

Se presenta estadísticas relacionadas con el trabajo Infantil y adolescente, asistencia escolar y características educativas, y otras relevantes para la valoración del cumplimiento de los derechos de esta población.

Enlace digital

Acceso a las metodologías:

<https://inec.cr/tematicas/listado?topics=174%252C715&documentTypes=methodology>

Acceso a las publicaciones:

<https://inec.cr/tematicas/listado?topics=174%252C715&documentTypes=publication>

Acceso a las series estadísticas:

<https://inec.cr/tematicas/listado?topics=174%252C715&documentTypes=serie>

Acceso a resultados:

<https://inec.cr/tematicas/listado?topics=174%252C715&documentTypes=results>

Social



Línea temática

Social

Cultura

Incluye información de la Encuesta Nacional de Cultura que investiga temas culturales, tales como: audiovisuales que incluye radio, televisión, videos, cine, videojuegos y juegos en dispositivos, con respecto a música se considera la música grabada, los conciertos y presentaciones de música en vivo y en el tema de publicaciones la lectura de libros, periódicos y revistas.

Además, se brinda información sobre las tradiciones costarricenses que recuerdan las personas como platillos, celebraciones, música típica, leyendas y artesanías, la asistencia a espacios culturales (bibliotecas, museos, patrimonios naturales y otros) y a actividades culturales (ferias, festivales, artes escénicas o visuales, entre otros), la realización de prácticas culturales y asistencia a cursos o talleres de formación artística (no formal), la participación en actividades lúdicas y utilización de dispositivos tecnológicos e internet.

Enlace digital

Acceso a las metodologías:

<https://inec.cr/tematicas/listado?topics=174%252C228&documentTypes=methodology>

Acceso a las publicaciones:

<https://inec.cr/tematicas/listado?topics=174%252C228&documentTypes=publication>

Acceso a resultados:

<https://inec.cr/tematicas/listado?topics=174%252C228&documentTypes=results>



Social



Línea temática

Social

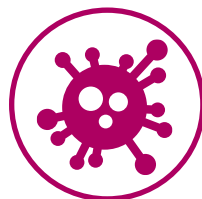
Grupos étnicos-raciales

Incluye información demográfica y socioeconómica de este grupo poblacional, así como datos étnico raciales por cantón y distrito.

Enlace digital

	<p>Censo de Población y Vivienda 2011</p> <p>https://inec.cr/estadisticas-fuentes/censos/censo-2011?documentTypes=methodology</p> <p>Nota: la metodología del Censo de Población y Vivienda 2011 no es específica para este tema, sin embargo, la misma sirve de referencia para la información indicada.</p>
Acceso a las metodologías:	
Acceso a las publicaciones:	https://inec.cr/tematicas/listado?topics=174%252C486&documentTypes=publication
Acceso a resultados:	https://inec.cr/tematicas/listado?topics=174%252C486&documentTypes=results

Social



Línea temática

Social

Otros temas sociales

Incluye información relacionada con afectación de la Covid-19 en los hogares, características demográficas de la población, características de los hogares, acceso a seguro social, acceso a servicios básicos, tenencia de vehículos y TICs.

Enlace digital

Acceso a las metodologías:	https://inec.cr/tematicas/listado?topics=174%252C828&documentTypes=methodology
Acceso a las publicaciones:	https://inec.cr/tematicas/listado?topics=174%252C828&documentTypes=publication
Acceso a las series estadísticas:	https://inec.cr/tematicas/listado?topics=174%252C828&documentTypes=serie
Acceso a resultados:	https://inec.cr/tematicas/listado?topics=174%252C828&documentTypes=results



Vivienda



Vivienda



Se incluye datos para las siguientes características de las viviendas: el estado físico, la tenencia, el hacinamiento y el tipo de servicios básicos a los que tienen acceso los habitantes. Esos datos están clasificados por región de planificación o zona urbana o rural y se obtienen de la Encuesta Nacional de Hogares (Enaho) a partir del 2010 y antes del 2009, de la Encuesta de Hogares y Propósitos Múltiples (EHPM).

También se puede obtener otra información sobre características de la vivienda con base en los Censos de Vivienda.

La disponibilidad de la información es digital y podrá localizar las metodologías, las publicaciones y series estadísticas organizadas por líneas temáticas y periodicidad.

Línea temática



Vivienda

Se incluye información estadística sobre el estado del parque habitacional, tipo de tenencia, acceso a servicios básicos y situación de asentamientos informales en el país.

Enlace digital

Acceso a las metodologías:	https://inec.cr/tematicas/listado?topics=679&documentTypes=methodology
Acceso a las publicaciones:	https://inec.cr/tematicas/listado?topics=679&documentTypes=publication
Acceso a las series estadísticas:	https://inec.cr/tematicas/listado?topics=679&documentTypes=serie
Acceso a resultados:	https://inec.cr/tematicas/listado?topics=679&documentTypes=results



II. Oferta de otros productos estadísticos

ISSN: 2215-6259

Anuario Estadístico 2022 - 2023

COMPENDIO DE ESTADÍSTICAS NACIONALES



Anuarios Estadísticos



San José, Costa Rica
SETIEMBRE 2024


inec
INSTITUTO NACIONAL DE
ESTADÍSTICA Y CENSOS

Anuarios Estadísticos



El Instituto Nacional de Estadística y Censos presenta esta serie de Anuarios Estadísticos de Costa Rica, desde 1883 en adelante, con el objetivo de ofrecer un flujo continuo de información estadística que contribuya al desarrollo del Sistema de Estadística Nacional (SEN), al fortalecimiento del servicio público de información y a fomentar la cultura estadística.

Podrá encontrar información de temas como:

- ◆ Agropecuario
- ◆ Medio ambiente
- ◆ Ciencias y tecnología
- ◆ Educación
- ◆ Empleo
- ◆ Social
- ◆ Covid-19
- ◆ Economía
- ◆ Ingresos de los hogares y su distribución
- ◆ Género
- ◆ Población
- ◆ Pobreza y desigualdad
- ◆ Vivienda

La disponibilidad de la información es digital y podrá localizar las publicaciones y series estadísticas organizadas por líneas temáticas y periodicidad.

Anuarios Estadísticos



Línea temática

Anuarios

Contiene series de datos estadísticos en diversos sectores de la realidad costarricense, con diversas fuentes de información de instituciones públicas.

Enlace digital

Acceso a las publicaciones:

<https://inec.cr/estadisticas-fuentes/anuarios-estadisticos>

Acceso a publicaciones de Costa Rica en Cifras:

<https://inec.cr/estadisticas-fuentes/anuarios-estadisticos?category=951>



Censos



Censos

Los censos nacionales de población y vivienda son las operaciones estadísticas más grandes y complejas que se desarrollan en un país. Su principal objetivo es proveer a las instituciones tomadoras de decisiones y a la población en general, información detallada sobre las características poblacionales y de los asentamientos humanos de un determinado territorio.

La principal característica de este tipo de operaciones estadísticas es que, al ser un recuento de toda la población, permite obtener información a niveles geográficos muy pequeños, por lo que es la herramienta por excelencia para la planificación estratégica e insumo fundamental para el desarrollo de planes, programas, políticas y proyectos de diferentes tipos.

Incluye información censal que refleja datos demográficos, económicos y sociales de la población en Costa Rica. Aunque la periodicidad en la recolección de la información se programa para que sea cada 10 años, se han tenido diferencias en esta periodicidad

Podrá encontrar información de los siguientes censos:

◆ Población y Vivienda

- IX Censo Nacional de Población y V Censo Nacional de Vivienda realizado en junio del año 2000.
- X Censo Nacional de Población y VI Censo Nacional de Vivienda realizado en junio del año 2011.
- XI Censo Nacional de Población y VII Censo Nacional de Vivienda 2022.
- Estimaciones de población y vivienda 2022.



Censos

◆ Cafetalero

● Censo Cafetalero 2003 - 2006:

- Mayo del 2003 para las regiones de Turrialba y Coto Brus.
- Agosto del 2004, para las regiones del Valle Central y Valle Central Occidental.
- Febrero del 2006, para las regiones de Pérez Zeledón, Tarrazú y Zona Norte.

◆ Agropecuario

● VI Censo Nacional Agropecuario 2014.

Se ofrece el procesamiento de datos en línea para los censos de población desde el año 1973 y cada año que se ha realizado el Censo, a través del sistema REDATAM. Este sistema le permite crear cuadros de acuerdo a las necesidades de la persona usuaria.

La disponibilidad de la información es digital y podrá localizar las metodologías, las publicaciones y series estadísticas organizadas por líneas temáticas y periodicidad.

Censos



Línea temática

IX Censo Nacional de Población y V Censo Nacional de Vivienda. Junio, 2000

La información referida al Censo de Población presenta estadísticas agrupadas según los siguientes temas: sociodemográficos, y económicos, desagregadas por provincia, cantón y distrito.

En cuanto al Censo de Vivienda, se presentan estadísticas sobre las características de las viviendas y el acceso a los servicios básicos como agua, electricidad y otros, desagregadas por provincia, cantón y distrito.

Se cuenta con publicaciones impresas en el Centro de Información y la biblioteca.

Enlace digital

Acceso a las metodologías:

<https://inec.cr/estadisticas-fuentes/censos/censo-2000?documentTypes=methodology>

Acceso a las publicaciones:

<https://inec.cr/estadisticas-fuentes/censos/censo-2000?documentTypes=publication>

Acceso a resultados:

<https://inec.cr/estadisticas-fuentes/censos/censo-2000?documentTypes=results>

Censos



Línea temática

X Censo Nacional de Población y VI Censo Nacional de Vivienda. Junio, 2011

La información referida al Censo de Población presenta estadísticas agrupadas según los siguientes temas: sociodemográficos, y económicos, desagregadas por provincia, cantón y distrito.

En cuanto al Censo de Vivienda, se presentan estadísticas sobre las características de las viviendas y el acceso a los servicios básicos como agua, electricidad y otros, desagregadas por provincia, cantón y distrito.

Se cuenta con publicaciones impresas en el Centro de Información y la biblioteca.

Enlace digital

Acceso a las metodologías:	https://inec.cr/estadisticas-fuentes/censos/censo-2011?documentTypes=methodology
Acceso a las publicaciones:	https://inec.cr/estadisticas-fuentes/censos/censo-2011?documentTypes=publication
Acceso a resultados:	https://inec.cr/estadisticas-fuentes/censos/censo-2011?documentTypes=results

Censos



Línea temática

Proyecto XI Censo Nacional de Población y VII Censo Nacional de Vivienda 2022

El INEC realizó el XI Censo Nacional de Población y VII de Vivienda en 2022, los datos disponibles son las estimaciones de población y vivienda 2022.

Enlace digital

Acceso a las metodologías:	https://inec.cr/estadisticas-fuentes/censos/censo-2022?documentTypes=methodology
Acceso a las publicaciones:	https://inec.cr/estadisticas-fuentes/censos/censo-2022?documentTypes=publication
Acceso a resultados del censo piloto	https://inec.cr/estadisticas-fuentes/censos/censo-2022?documentTypes=results

Censos



Línea temática

Estimaciones de población y vivienda 2022

Este espacio fue creado para que conozca y explore los diferentes productos de la Estimación de Población y Vivienda 2022.

Aquí podrá conocer los aspectos metodológicos y acceder a los datos demográficos y de vivienda.

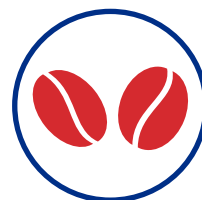
El INEC pone a su disposición herramientas y documentos para que interactúe con los datos de una forma amigable, desde parámetros de confidencialidad y calidad.

Enlace digital

Estimaciones de población y vivienda:

<https://inec.cr/estimaciones-poblacion-vivienda-2022>

Censos



Línea temática

Censo Cafetalero 2003 - 2006

El principal objetivo de este Censo es suministrar información estadística sobre variables agronómicas del cultivo del café, como elemento esencial para la planificación, ejecución y evaluación de las políticas, programas y acciones que se ejecuten en este sector.

Se incluye información sobre: extensión sembrada de cafeto, variedad de cultivo, distancia de siembra, sistema de poda, tipo de poda, uso de sombra, deshija, resiembra, edad del cafetal, enfermedades, plagas, uso de atomizaciones, tipo de abono, prácticas de conservación de suelos, forma de tenencia, miembros del hogar del productor, contratación de mano de obra no familiar, endeudamiento, nivel educativo, edad y sexo del productor(a), desagregados por región y cantón.

Enlace digital

Acceso a las metodologías:	https://inec.cr/estadisticas-fuentes/censos/censo-cafetalero-2003-2006?documentTypes=methodology
Acceso a las publicaciones:	https://inec.cr/estadisticas-fuentes/censos/censo-cafetalero-2003-2006?documentTypes=publication
Acceso a resultados:	https://inec.cr/estadisticas-fuentes/censos/censo-cafetalero-2003-2006?documentTypes=results

Censos



Línea temática

VI Censo Nacional Agropecuario 2014

Es una operación estadística que permite conocer la realidad del sector, actualizar la información, y registrar los cambios generados a partir de la utilización de herramientas tecnológicas.

Este censo contribuye a precisar cuáles y en qué condiciones se realizan las actividades agrícolas, pecuarias y silvícolas, también identifica la localización de los cultivos, cuáles son las nuevas prácticas productivas que se desarrollan, las formas de tenencia y uso de la tierra, entre otras. Igualmente, sus resultados permitirán el establecimiento de programas de desarrollo, la evaluación y planificación del Sector Agropecuario y el análisis de la pobreza.

Además, genera indicadores sobre la sostenibilidad ambiental, participación de hombres y mujeres en las actividades agropecuarias, entre otros usos informativos.

Se cuenta con publicaciones impresas en el Centro de Información y la biblioteca.

Enlace digital

Acceso a las metodologías:	https://inec.cr/estadisticas-fuentes/censos/censo-agropecuario-2014?documentTypes=methodology
Acceso a las publicaciones:	https://inec.cr/estadisticas-fuentes/censos/censo-agropecuario-2014?documentTypes=publication
Acceso a resultados:	https://inec.cr/estadisticas-fuentes/censos/censo-agropecuario-2014?documentTypes=results



Encuestas





Encuestas

Las encuestas son operaciones estadísticas que se realizan en temas específicos con metodologías particulares, periodicidad y desagregación geográfica que se define para cada una según sea el objetivo de la misma.

La información que se obtiene de estas encuestas permite observar la evolución de indicadores para la formulación, seguimiento y evaluación de políticas públicas y de acciones privadas orientadas al desarrollo del país.

Podrá encontrar información de las siguientes encuestas:

- ◆ Encuesta de Mujeres, Niñez y Adolescencia (EMNA).
- ◆ Encuesta Continua de Empleo (ECE).
- ◆ Encuesta Nacional sobre Discapacidad (Enadis).
- ◆ Encuesta Nacional Agropecuaria (ENA).
- ◆ Encuesta Nacional de Microempresas de los Hogares (Enameh).
- ◆ Encuesta Nacional de Cultura (ENC).
- ◆ Encuesta de Hogares de Propósitos Múltiples (EHPM).
- ◆ Encuesta Nacional a Empresas (ENAE).
- ◆ Encuesta Nacional de Hogares (Enaho).
- ◆ Encuesta Nacional de Hogares Productores (Enhopro)
- ◆ Encuesta Nacional de Ingresos y Gastos de los Hogares (Enigh)
- ◆ Encuesta Nacional de Puestos de Trabajo.
- ◆ Encuesta Nacional de Uso del Tiempo (ENUT).
- ◆ Encuesta Financiera a Hogares (Enfiho)
- ◆ Encuesta Nacional de Demanda Laboral (Enadel)

Encuestas



Línea temática

Encuesta de Mujeres, Niñez y Adolescencia (EMNA)

Se llevó a cabo en el año 2018 por el Instituto Nacional de Estadística y Censos (INEC) en colaboración con el Ministerio de Salud (MS).

Esta encuesta forma parte del Programa Global de Encuestas de Indicadores Múltiples por Conglomerados (MICS, por sus siglas en inglés) del Fondo de las Naciones Unidas para la Infancia (UNICEF), quien además proporcionó apoyo técnico y financiero. También contó con fondos gubernamentales y apoyo financiero del Ministerio de Salud.

Enlace digital

Acceso a las metodologías:

<https://inec.cr/estadisticas-fuentes/encuestas/encuesta-mujeres-ninez-adolescencia-2018?document-Types=publication>

Nota: se incluye una sinopsis de la metodología en el documento de resultados.

Acceso a las publicaciones:

<https://inec.cr/estadisticas-fuentes/encuestas/encuesta-mujeres-ninez-adolescencia-2018?document-Types=publication>

Acceso a resultados:

<https://inec.cr/estadisticas-fuentes/encuestas/encuesta-mujeres-ninez-adolescencia-2018?document-Types=results>

Encuestas



Línea temática

Encuesta Continua de Empleo (ECE)

Tiene como objetivo proveer a la sociedad de información estadística sobre los principales indicadores de empleo y coyuntura del mercado laboral, entre ellos la tasa de ocupación y la tasa de desempleo abierto.

Otros temas que indaga esta encuesta son: características demográficas, educativas y de aseguramiento, características económicas del empleo y desempleo, así como los ingresos que reciben las personas por su trabajo.

La periodicidad en la recolección de la información es diaria.

Enlace digital

Acceso a las metodologías:	https://inec.cr/estadisticas-fuentes/encuestas/encuesta-continua-empleo?documentTypes=methodology
Acceso a las publicaciones:	https://inec.cr/estadisticas-fuentes/encuestas/encuesta-continua-empleo?documentTypes=publication
Acceso a las series estadísticas:	https://inec.cr/estadisticas-fuentes/encuestas/encuesta-continua-empleo?documentTypes=serie
Acceso a resultados:	https://inec.cr/estadisticas-fuentes/encuestas/encuesta-continua-empleo?documentTypes=results

Encuestas



Línea temática

Encuesta Nacional sobre Discapacidad (Enadis)

Tiene como objetivo proveer a la sociedad información estadística sobre la prevalencia y características de la discapacidad en el país.

La Enadis dimensiona diversos temas de interés como: características sociodemográficas, (sexo, edad, educación, lugar de nacimiento, estado conyugal, condición de aseguramiento, uso de tecnología) empleo e ingresos, condición de salud, asistencia personal, productos de apoyo, participación política y social, tiempo libre, percepción de discriminación, salud sexual, acceso a la información, violencia, entre otros.

La periodicidad en la recolección de la información es quinquenal.

Enlace digital

Acceso a las metodologías:

<https://inec.cr/estadisticas-fuentes/encuestas/encuesta-nacional-sobre-discapacidad?documentTypes=methodology>

Acceso a las publicaciones:

<https://inec.cr/estadisticas-fuentes/encuestas/encuesta-nacional-sobre-discapacidad?documentTypes=publicationAcceso%252Cpublication>

Acceso a resultados:

<https://inec.cr/estadisticas-fuentes/encuestas/encuesta-nacional-sobre-discapacidad?documentTypes=resultsEncuestas%252Cresults>

Encuestas



Línea temática

Encuesta Nacional Agropecuaria (ENA)

Tiene como objetivo proveer a la sociedad información estadística relacionada con las actividades de cultivos agrícolas, forestales, flores y ganadería vacuna y porcina.

Para las actividades agrícolas, forestales y flores, se generan estimaciones anuales sobre el área sembrada, área cosechada, producción, destinos de la producción, entre otras variables de interés.

En el caso de las actividades ganaderas, se obtienen estimaciones anuales del hato dividido por edad, sexo y propósito, entre otras variables investigadas.

La periodicidad en la recolección de la información es diaria.

Enlace digital

Acceso a las metodologías:	https://inec.cr/estadisticas-fuentes/encuestas/encuesta-nacional-agropecuaria?documentTypes=methodology
Acceso a las publicaciones:	https://inec.cr/estadisticas-fuentes/encuestas/encuesta-nacional-agropecuaria?documentTypes=publication
Acceso a resultados:	https://inec.cr/estadisticas-fuentes/encuestas/encuesta-nacional-agropecuaria?documentTypes=results

Encuestas

Línea temática



Encuesta Nacional de Microempresas de los Hogares (Enameh)

Tiene como objetivo proveer a la sociedad información estadística relacionada con la actividad económica de los negocios constituidos en los hogares.

Las microempresas de los hogares, son pequeños negocios que nacen en el núcleo familiar, desarrollan diversas actividades en todos los sectores de la economía y generalmente no están inscritas como empresas con cédula jurídica o no tienen una contabilidad formal.

Esta encuesta provee información básica sobre el sector informal y se desarrolló en el 2013, 2014 y 2015 bajo el nombre de la Encuesta Nacional de Hogares Productores (Enhopro) y a partir del 2017 se elabora de forma anual con el nombre de Encuesta Nacional de Microempresas de los Hogares (Enameh).

La periodicidad en la recolección de la información es anual.

Enlace digital

Acceso a las metodologías:

<https://inec.cr/estadisticas-fuentes/encuestas/encuesta-nacional-microempresas-los-hogares?document-Types=methodology&documentTypes=methodology>

Acceso a las publicaciones:

<https://inec.cr/estadisticas-fuentes/encuestas/encuesta-nacional-microempresas-los-hogares?document-Types=publication>

Acceso a las series estadísticas:

<https://inec.cr/estadisticas-fuentes/encuestas/encuesta-nacional-microempresas-los-hogares?document-Types=serie>

Acceso a resultados:

<https://inec.cr/estadisticas-fuentes/encuestas/encuesta-nacional-microempresas-los-hogares?document-Types=results>

Encuestas



Línea temática

Encuesta Nacional de Cultura (ENC)

Tiene como objetivo proveer a la sociedad información estadística relacionada con distintas prácticas, eventos y espacios culturales del país.

Investiga los siguientes temas culturales: audiovisuales que incluye radio, televisión, videos, cine, videojuegos y juegos en dispositivos, con respecto a música se considera la música grabada, los conciertos y presentaciones de música en vivo y en el tema de publicaciones la lectura de libros, periódicos y revistas.

Además, se brinda información sobre las tradiciones costarricenses que recuerdan las personas como platillos, celebraciones, música típica, leyendas y artesanías, la asistencia a espacios culturales (bibliotecas, museos, patrimonios naturales y otros) y a actividades culturales (ferias, festivales, artes escénicas o visuales, entre otros), la realización de prácticas culturales y asistencia a cursos o talleres de formación artística (no formal), la participación en actividades lúdicas y utilización de dispositivos tecnológicos e internet.

La periodicidad en la recolección de la información es quinquenal.

Enlace digital

Acceso a las metodologías:	https://inec.cr/estadisticas-fuentes/encuestas/encuesta-nacional-cultura?documentTypes=methodology
Acceso a las publicaciones:	https://inec.cr/estadisticas-fuentes/encuestas/encuesta-nacional-cultura?documentTypes=publication
Acceso a resultados:	https://inec.cr/estadisticas-fuentes/encuestas/encuesta-nacional-cultura?documentTypes=results

Encuestas



Línea temática

Encuesta de Hogares de Propósitos Múltiples (EHPM)

La Encuesta de Hogares de Propósitos Múltiples (EHPM) fue un programa de recolección de datos que se realizó entre 1987 y el 2009 en julio de cada año.

La información que proporciona es a nivel nacional, regional, y para las zonas urbana y rural, relacionada con la fuerza de trabajo, el empleo, desempleo, el subempleo y los ingresos, así como de otras variables que permitieron caracterizar la situación socioeconómica de las personas y sus hogares en temas como pobreza, la tenencia de vivienda y sus características, el acceso de las personas a la educación y al seguro social.

Las Encuestas de Hogares fueron parte de un programa permanente que inició en 1976. Desde ese año se han realizado dos actualizaciones metodológicas y conceptuales:

1. En 1987 que dio inicio a la Encuesta de Hogares de Propósitos Múltiples.
2. En el 2010 cuando comienza la Encuesta Nacional de Hogares vigente a la fecha.

Por lo que se establecen tres periodos de encuestas; de 1976 a 1986; de 1987 a 2009 y de 2010 a la fecha.

Dado los cambios metodológicos en dichos períodos, la serie de cifras entre periodos, no son estrictamente comparables.

La periodicidad en la recolección de la información fue anual.



Encuestas

Enlace digital	
Acceso a las metodologías:	https://inec.cr/estadisticas-fuentes/encuestas/encuesta-hogares-propositos-multiples?documentTypes=-methodology
Acceso a las publicaciones:	https://inec.cr/estadisticas-fuentes/encuestas/encuesta-hogares-propositos-multiples?documentTypes=publication
Acceso a las series estadísticas:	https://inec.cr/estadisticas-fuentes/encuestas/encuesta-hogares-propositos-multiples?documentTypes=serie
Acceso a resultados:	https://inec.cr/estadisticas-fuentes/encuestas/encuesta-hogares-propositos-multiples?documentTypes=results

Encuestas



Línea temática

Encuesta Nacional a Empresas (ENAE)

Es fuente de información estadística de los trabajadores, desde la perspectiva de la demanda de trabajo (empresas), por lo que proporciona datos referentes a puestos de trabajo, horas trabajadas y remuneraciones; categorizada por sector económico y sexo.

Esta operación estadística está orientada a determinar variables relacionadas con puestos de trabajo, horas trabajadas y remuneraciones.

La encuesta se realiza hasta el 2018 para proceder a un rediseño de la misma la cual se unifica con la ENAPE, y se sustituye por la ENADEL

Enlace digital

Acceso a las metodologías:

<https://inec.cr/estadisticas-fuentes/encuestas/encuesta-nacional-empresas?documentTypes=methodology>

Acceso a las publicaciones:

<https://inec.cr/estadisticas-fuentes/encuestas/encuesta-nacional-empresas?documentTypes=publication>

Acceso a resultados:

<https://inec.cr/estadisticas-fuentes/encuestas/encuesta-nacional-empresas?documentTypes=results>

Encuestas



Línea temática

Encuesta Nacional de Hogares (Enaho)

Tiene como objetivo proveer a la sociedad de información estadística relacionada con los ingresos del hogar, pobreza, vivienda, y otros temas sociales, económicos y demográficos asociados a las condiciones de vida de la población.

La periodicidad en la recolección de la información es anual.

Enlace digital

Acceso a las metodologías:	https://inec.cr/estadisticas-fuentes/encuestas/encuesta-nacional-hogares?documentTypes=methodology
Acceso a las publicaciones:	https://inec.cr/estadisticas-fuentes/encuestas/encuesta-nacional-hogares?documentTypes=publication
Acceso a las series estadísticas:	https://inec.cr/estadisticas-fuentes/encuestas/encuesta-nacional-hogares?documentTypes=serie
Acceso a resultados:	https://inec.cr/estadisticas-fuentes/encuestas/encuesta-nacional-hogares?documentTypes=results

Encuestas



Línea temática

Encuesta Nacional de Hogares Productores (Enhopro)

Es una encuesta que realiza el INEC para identificar y recolectar información sobre las personas que poseen algún tipo de micro o pequeño negocio donde se desarrolla alguna actividad económica por su cuenta.

Los hogares productores, son pequeños negocios que nacen en el núcleo familiar, desarrollan diversas actividades que generalmente no están inscritas como empresas, o no tienen una contabilidad formal.

También se incluyen aquellos negocios que sí están inscritos como empresas, pero comparten los gastos e ingresos del hogar con esa actividad económica.

Esta encuesta se realizó hasta el año 2015, en el 2016 se realizó un rediseño de la misma. Actualmente, se dispone de la Encuesta Nacional de Microempresas a los Hogares.

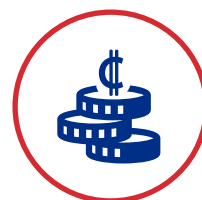
Enlace digital

Acceso a las metodologías: <https://inec.cr/estadisticas-fuentes/encuestas/encuesta-nacional-hogares-productores?documentTypes=methodology>

Acceso a las publicaciones: <https://inec.cr/estadisticas-fuentes/encuestas/encuesta-nacional-hogares-productores?documentTypes=publication>

Acceso a resultados: <https://inec.cr/estadisticas-fuentes/encuestas/encuesta-nacional-hogares-productores?documentTypes=results>

Encuestas



Línea temática

Encuesta Nacional de Ingresos y Gastos de los Hogares (Enigh)

Tiene como objetivo proveer a la sociedad de información estadística sobre los presupuestos familiares, procedencia y estructura de los ingresos y los patrones de gasto de los hogares, así como otros aspectos relacionados con la medición del bienestar económico.

La encuesta suministra gran parte de la información necesaria para estimar la secuencia de cuentas del Sector Hogares, dentro del sistema de Cuentas Nacionales del país. También brinda los datos necesarios para actualizar la canasta de bienes y servicios que componen el Índice de Precios al Consumidor (IPC); entre otros estudios sobre la estructura de gastos de los hogares y la distribución del ingreso.

La periodicidad en la recolección de la información es quinquenal.

Enlace digital

Acceso a las metodologías:

<https://inec.cr/estadisticas-fuentes/encuestas/encuesta-nacional-ingresos-gastos-los-hogares?document-Types=methodology>

Acceso a las publicaciones:

<https://inec.cr/estadisticas-fuentes/encuestas/encuesta-nacional-ingresos-gastos-los-hogares?document-Types=publication&documentTypes=publication>

Acceso a resultados:

<https://inec.cr/estadisticas-fuentes/encuestas/encuesta-nacional-ingresos-gastos-los-hogares?document-Types=results&documentTypes=results>

Encuestas



Línea temática

Encuesta Nacional de Puestos de Trabajo (Enape)

Los temas que la encuesta trata son: características de los puestos de trabajo que se demandan, puestos vacantes, capacitados y contratados.

Los datos obtenidos hacen referencia a los sectores de Servicios (2018), Agropecuario, Manufactura y Construcción (2019) y Comercio y Otros sectores (2021).

La encuesta se realizó hasta el 2021 para proceder a un rediseño de la misma.

Enlace digital

Acceso a las metodologías:	https://inec.cr/estadisticas-fuentes/encuestas/encuesta-nacional-puestos-trabajo?documentTypes=methodology
Acceso a las publicaciones:	https://inec.cr/estadisticas-fuentes/encuestas/encuesta-nacional-puestos-trabajo?documentTypes=publication
Acceso a resultados:	https://inec.cr/estadisticas-fuentes/encuestas/encuesta-nacional-puestos-trabajo?documentTypes=results

Encuestas



Línea temática

Encuesta Nacional de Uso del Tiempo (ENUT)

Tiene el objetivo de proveer a la sociedad información estadística relacionada con la distribución del tiempo de las mujeres y hombres en Costa Rica, con el fin de visibilizar las brechas de género en la distribución del tiempo, ya sea en los ámbitos de la vida laboral, comunitaria o familiar.

La periodicidad en la recolección de la información es quinquenal.

Enlace digital

Acceso a las metodologías: <https://inec.cr/estadisticas-fuentes/encuestas/encuesta-nacional-uso-del-tiempo?documentTypes=methodology>

Acceso a las publicaciones: <https://inec.cr/estadisticas-fuentes/encuestas/encuesta-nacional-uso-del-tiempo?documentTypes=publication>

Acceso a resultados: <https://inec.cr/estadisticas-fuentes/encuestas/encuesta-nacional-uso-del-tiempo?documentTypes=results>

Encuestas



Línea temática

La Encuesta Financiera a Hogares (Enfiho)

Tiene como objetivo obtener información básica que le permita al país una mejor medición de la cuenta financiera de los hogares, mediante la caracterización de los activos, deudas, flujos de ingresos y gastos financieros de este sector, así como generar indicadores de educación financiera de la población costarricense.

La periodicidad en la recolección de la información es quinquenal.

Enlace digital

Acceso a las metodologías:

<https://inec.cr/estadisticas-fuentes/encuestas/encuesta-financiera-hogares-enfiho?documentTypes=methodologyAcceso%252Cmethodology>

Acceso a las publicaciones:

<https://inec.cr/estadisticas-fuentes/encuestas/encuesta-financiera-hogares-enfiho?documentTypes=publication>

Acceso a resultados:

<https://inec.cr/estadisticas-fuentes/encuestas/encuesta-financiera-hogares-enfiho?documentTypes=results>

Encuestas



Línea temática

Encuesta Nacional de Demanda Laboral (Enadel)

La Encuesta Nacional de Demanda Laboral (Enadel) ofrece información estadística regional sobre las características de los puestos de trabajo que demandan los establecimientos, que permita ampliar el conocimiento del mercado laboral nacional.

La periodicidad en la recolección de la información es anual.

Enlace digital

Acceso a las metodologías:	https://inec.cr/estadisticas-fuentes/encuestas/encuesta-nacional-demanda-laboral-enadel?document-Types=-methodology%252Cmethodology
Acceso a las publicaciones:	https://inec.cr/estadisticas-fuentes/encuestas/encuesta-nacional-demanda-laboral-enadel?document-Types=pu-blicationAcceso%252Cpublication
Acceso a resultados:	https://inec.cr/estadisticas-fuentes/encuestas/encuesta-nacional-demanda-laboral-enadel?documentTypes=re-sults

A collage of various business charts and graphs. In the top left, there's a bar chart with multiple colored bars. To its right is a line graph with several data series in different colors. In the bottom left, a bar chart shows monthly data from January to December with values ranging from 1 to 15. Next to it is a line graph with a red line and handwritten notes in red ink. In the bottom right, a 3D pie chart is visible with segments labeled 21% and 22%. Another bar chart is partially visible below it with a y-axis ranging from 1,000,000 to 7,000,000. Hands are seen pointing at and writing on these charts. A pair of glasses is visible in the top right corner.

Metodologías

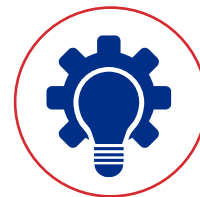
Metodologías

Se pone a disposición los diversos documentos metodológicos de las operaciones estadísticas del INEC.

Así mismo, se facilita su localización con la herramienta para realizar búsquedas avanzadas de las diferentes metodologías disponibles.

Podrá localizar documentos bajo las siguientes temáticas:

- ◆ Metodologías.
- ◆ Documentos metodológicos.
- ◆ Cuestionarios.
- ◆ Manuales



Línea temática

Metodologías

Enlace digital

Acceso a las metodologías: <https://inec.cr/metodologia>



Multimedia



Multimedia

Se ofrece acceso a todo tipo de información multimedia sobre los diferentes temas relacionados con el quehacer del Instituto Nacional de Estadística y Censos, mostrando siempre información completa, con acceso libre.

En este apartado podrá consultar videos, audios, galería de imágenes y hasta infografías, en general una gran gama audiovisual de todo género.

Línea temática

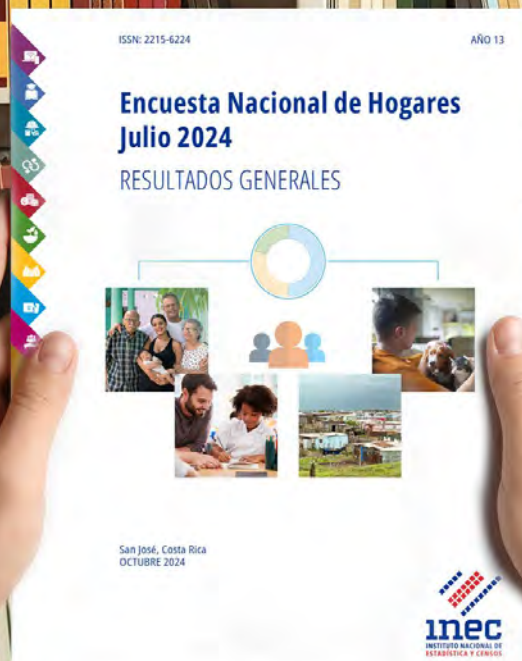


Multimedia

Enlace digital

Infografías temáticas:	https://inec.cr/multimedia?category=infographic
Videos:	https://inec.cr/multimedia?category=video
Galería de imágenes:	https://inec.cr/multimedia?category=gallery
Canal YouTube:	https://www.youtube.com/user/INECCR

Publicaciones



Publicaciones

Se pone a disposición los catálogos de la producción estadística del INEC y de los productos y servicios. Así mismo, diversas publicaciones de resultados de las operaciones estadísticas que desarrolla, además de otras publicaciones especializadas que se hayan realizado en forma conjunta con otras instituciones.



Línea temática

Publicaciones

Enlace digital

Catálogos INEC:

<https://inec.cr/publicaciones?documentTypes=276>

Acceso a las publicaciones INEC:

<https://inec.cr/publicaciones?documentTypes=840>



Sistemas de consulta e indicadores





Sistemas de consulta e indicadores

Se facilita el acceso a los diferentes sistemas de consulta que el INEC pone a disposición del público.

Contempla la consulta en línea de algunas bases de datos y de sistemas de indicadores, con la cual se pueden realizar cuadros o distribuciones de frecuencias a la medida, según el interés de la persona usuaria.

Los sistemas de consulta utilizan diferentes plataformas y desarrollos.

La información que podrá encontrar es:

Base de datos de biblioteca (OPAC).

- ◆ Censo de Población y Vivienda para los años: 1973, 1984, 2000 y 2011
- ◆ Comercio Exterior (SICCEWEB).
- ◆ Consultas de proyecciones de población distritales.
- ◆ Encuesta Continua de Empleo (ECE).
- ◆ Encuesta de Hogares de Propósitos Múltiples (EHPM).
- ◆ Encuesta Nacional de Cultura 2016.
- ◆ Encuesta Nacional de Hogares (Enaho).
- ◆ Encuesta Nacional de Microempresas de los Hogares (Enameh).
- ◆ Estadísticas demográficas.
- ◆ Indicadores de empleo.
- ◆ Indicadores de género.
- ◆ Indicadores de mercado laboral.

Sistemas de consulta e indicadores

- ◆ Indicadores de metas del milenio.
- ◆ Indicadores de tecnologías de información y comunicación.
- ◆ Indicadores de trabajo infantil y adolescente.
- ◆ Sistema Nacional de Información en Seguridad Alimentaria y Nutricional (SINSAN).



Línea temática

Sistemas de consulta e indicadores

Enlace digital

Acceso a los sistemas de consulta e indicadores: <https://inec.cr/sistemas-de-consulta>



III. Oferta Servicios INEC





Tamaño de letra

Necesito Ayuda

Español

Ingresar Registrarme

TEMÁTICAS

ESTADÍSTICAS Y FUENTES

SISTEMA DE CONSULTA

EL INEC

SEN

CONTACTO

BUSCAR



¡Descarga la nueva app del INEC!

Te invitamos a descubrir más y mejor información del INEC con la nueva app del INEC, donde encontrarás la información más reciente y fácil de acceder.

Play Store

¿Está buscando información?

BUSCAR

Busque en el INEC



Índice de Precios al Consumidor (IPC)

109,41

Índice



Tasa de Mortalidad Infantil (IMI)

9,51

Tasa anual



Tasa de Ocupación (TO)

49,89

Tasa



Brecha de género en el desempleo (BGD)

120,48

Índice

Campus Virtual



Campus Virtual

El INEC con el objetivo de promover la cultura y educación estadística pone a disposición una serie de talleres, capacitaciones y cursos en formato virtual.

Las alternativas de capacitación que ofrece el INEC responden a las necesidades formativas que la población usuaria ha planteado. Anualmente se pone a disposición una serie de cursos que puede consultar en el calendario de capacitaciones en el sitio web de la institución. Asimismo, se brinda el servicio de capacitaciones a la medida en temas específicos ante solicitudes de organizaciones públicas o privadas.

La oferta de formación que se pone a disposición, a través del Campus Virtual, contempla los siguientes temas:

- ◆ Presentación adecuada de información estadística.
- ◆ Sistema Redatam para consulta en línea de la Encuesta Nacional de Hogares (Enaho).
- ◆ Conociendo la producción y metodología estadística del INEC.
- ◆ QFIELD Básico para Android y IOS: sincronización local y plataformas en la nube.
- ◆ Explorando el sitio web del INEC, fortaleciendo la autogestión de la información.
- ◆ También puede solicitar charlas y talleres en temas específicos, a través de la plataforma de servicios en línea: <https://solicitudesinfo.inec.cr/portal/es/home>:

Campus Virtual



Línea temática

Campus virtual

Enlace digital

Acceso al Campus:

<https://campusvirtual.inec.cr/>

Oferta de cursos virtuales:

Puede ubicar la oferta de cursos virtuales en la página principal del sitio web del INEC:

<https://view.genially.com/66f324fa2de9d7178e3602a7/presentation-oferta-cursos-virtuales-2025>

ABC de las estadísticas:

<https://inec.cr/abc-estadisticas>



Base de datos y documentación

Base de datos y documentación

El Instituto Nacional de Estadística (INEC) en su función de productor y ente técnico rector del Sistema de Estadística Nacional (SEN), pone a disposición de las personas usuarias de las estadísticas nacionales, el Archivo Nacional de Datos (ANDA), el cual facilita el acceso a la documentación metodológica de las operaciones estadísticas (Censos, Encuestas por muestreo, Estadísticas de Registros) que realiza la Institución, y de las bases de datos resultantes de algunas operaciones estadísticas.

Así mismo, por medio del Programa Acelerado de Datos (PAD), que es una herramienta informática estandarizada para documentar bases de datos bajo normas de calidad y comparabilidad internacional, brinda a los usuarios y las usuarias la información estadística y metodológica para su correcto uso e interpretación, además de fomentar la transparencia técnica.

El Programa Acelerado de Datos permite obtener los siguientes productos:

- ◆ Estadísticas de Defunciones. 2002 - 2023
- ◆ Estadísticas de Matrimonios. 2002 - 2023
- ◆ Estadísticas Nacimientos. 2002 - 2023
- ◆ Estadísticas de la Construcción. 2002 - 2024
- ◆ Estadísticas de Comercio Exterior. 2011 - 2021
- ◆ Encuesta Continua de Empleo. 2010 - 2024
- ◆ Encuesta de Hogares Propósitos Múltiples. 2001 - 2009
- ◆ Encuesta Nacional de Ingresos y Gastos. 2013 y 2018
- ◆ Encuesta Nacional de Hogares. 2010 - 2024
- ◆ Encuesta Nacional de Hogares Productores. 2015
- ◆ Encuesta Nacional a Empresas. 2015 - 2017
- ◆ Encuesta Nacional Agropecuaria. 2018 - 2022

Base de datos y documentación

- ◆ Encuesta Nacional de Cultura. 2016
- ◆ Encuesta Nacional de Discapacidad. 2018
- ◆ Encuesta Nacional de Microempresas de los Hogares. 2017 - 2024
- ◆ Encuesta Nacional de Uso del Tiempo. 2017 y 2022
- ◆ Encuesta Nacional de Puestos de Trabajo en Establecimientos Privados, Sectores de Comercio y Otros sectores 2021, Sectores de Comercio y Otros sectores 2020-2022
- ◆ Encuesta Nacional de Puestos de Trabajo en Establecimientos Privados, Sector de Servicios, 2018
- ◆ Encuesta Nacional de Puestos de Trabajo en Establecimientos Privados, Sector Agropecuario, Manufactura y Construcción 2019-2020
- ◆ Encuesta de Mujeres, Niñez y Adolescencia. 2018 - 2019
- ◆ Encuesta Financiera a Hogares. 2022
- ◆ Encuesta de No Residentes Aeropuerto Internacional Daniel Oduber 2018, Base consolidada. 2017 - 2018
- ◆ Directorio de Empresas y Establecimientos. 2017 - 2024
- ◆ X Censo Nacional de Población y VI de Vivienda, Censo 2011.
- ◆ Censo Nacional Agropecuario. 2014
- ◆ Instituto Nacional de Aprendizaje: Servicios de Capacitación y Formación Profesional Ejecutados, generada por la Unidad de Planificación y Evaluación. 2011, 2013 - 2021.
- ◆ Encuesta Nacional de Demanda Laboral 2022 - 2023.
- ◆ Encuesta Nacional sobre Discapacidad 2018 y 2023.



Línea temática

Base de datos y documentación

Enlace digital

Acceso a las bases de datos:

<https://inec.cr/estadisticas-fuentes/bases-datos-documentacion>



Biblioteca

Biblioteca

La Biblioteca del INEC cuenta con una colección orientada a tópicos estadísticos, siendo un ente especializado en la difusión y resguardo de la documentación y producción estadística.

Está constituida por publicaciones propias y de otras instituciones, con las que se mantiene el intercambio de información, tales como los Institutos u Oficinas de Estadística de otros países, Instituciones gubernamentales nacionales y organismos internacionales.

Actualmente se tiene un fondo bibliográfico de 10 000 títulos, entre libros, documentos, Tesis, investigaciones, revistas y discos compactos.

Entre sus servicios y productos principales están:

- ◆ Brindar el servicio de biblioteca especializada en estadística:
 - Préstamo en sala
 - Biblioteca virtual
- ◆ Préstamo interbibliotecario.
- ◆ Resguardar el acervo documental de la producción estadística del INEC.
- ◆ Clasificar, resguardar y facilitar el acceso al acervo histórico cultural del INEC.
- ◆ Hacer la difusión masiva de los productos estadísticos tanto externa como internamente
 - Con la difusión directa de los documentos producidos a los suscriptores.
 - Colocando en redes sociales.

Biblioteca



Línea temática

Servicios bibliotecarios

Enlace digital

Consulta bibliotecaria:




<https://inec.cr/biblioteca>

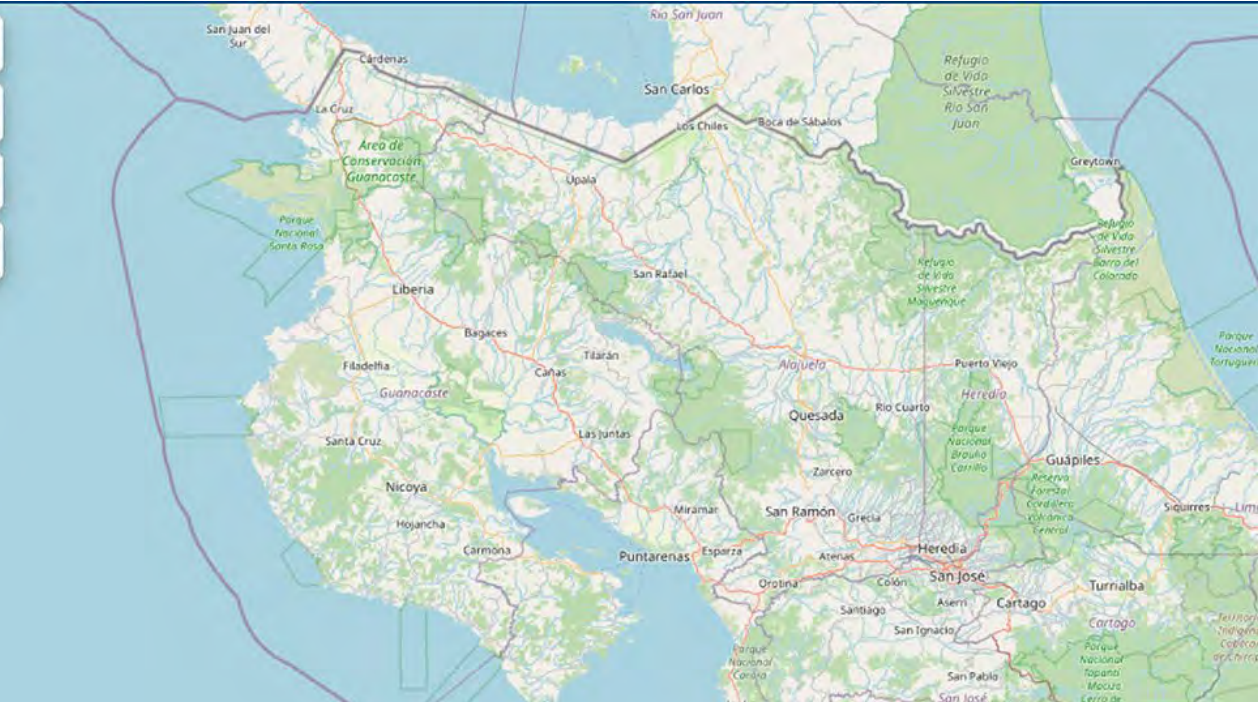
Biblioteca virtual:

<https://services.inec.go.cr/catalogoenlinea/>

Suscripción a la biblioteca:

<https://inec.cr/biblioteca/subscripcion>

- ▼  **Economía**
- ▼  **Población**
- ▼  **Vivienda**
- ▼ **Marco Geoestadístico**



Datos geoespaciales y cartografía

Datos geospaciales y cartografía

Es un servicio que brinda el INEC poniendo a disposición un compendio de mapas temáticos, geo servicios y un visor cartográfico, producidos con información del INEC.



Línea temática

Datos geospaciales y cartografía

Enlace digital

Acceso a mapas temáticos: <https://www.inec.cr/cartografia>

Acceso al geoportal: <https://geoportal.inec.go.cr/>

A composite image featuring a calendar on the left and an hourglass on the right. The calendar is a grid with numbers 7 through 31, with some numbers in red. The hourglass is made of clear glass and contains bright blue sand. A semi-transparent dark grey banner is overlaid across the center of the image, containing the text 'Calendario de Divulgación' in white. The background is a warm, wooden surface.

Calendario de Divulgación

Calendario de Divulgación

En este apartado se pone a disposición diversas publicaciones de resultados de las operaciones estadísticas del INEC, además de otras publicaciones especializadas que se hayan realizado en forma conjunta con otras instituciones.



Línea temática

Calendario de Divulgación

Enlace digital

Calendario de Actividades: <https://inec.cr/calendario>

Calendario de Divulgación: https://admin.inec.cr/sites/default/files/2024-12/INEC_CalendarioDeDivulgacionEstadistica2025.pdf



Trámites y Servicios



Trámites y Servicios

Los servicios de información del INEC brindan el servicio de atención y asesoría a las diferentes entidades usuarias; nacionales y extranjeras; que consultan información o datos sobre las estadísticas que produce la institución, ya sea en forma personal, escrita, telefónica o correo electrónico. Asimismo, orienta sobre las cifras generadas por el resto de los integrantes del Sistema Estadístico Nacional.

Entre sus servicios y productos principales están:

- ◆ Atención de solicitudes en sala o electrónicamente, ya sea con procesamientos especiales, orientación para localizar estadísticas en el sitio *web*, obtener los cuadros en digital, series de datos por temas y las aclaraciones metodológicas.
- ◆ Gestionar y brindar charlas, talleres o cursos en el uso de herramientas, la utilización de las estadísticas que genera INEC, u otros temas preparados a la medida de acuerdo a las necesidades de la institución solicitante.
- ◆ Gestión y canalización de entrega de servicios de muestreo.
- ◆ Gestión y entrega de productos cartográficos, incluida la obtención de mapas solicitados a la medida.
- ◆ Gestión y entrega de certificaciones o constancias.
- ◆ Gestión y entrega de bases de datos con licencia.
- ◆ Servicio de *Chat*.
- ◆ Atención de consultas puntuales vía telefónica.

Se puede contactar con personal de Servicios de Información:

- ◆ **Central:** (506) 2527-1000
- ◆ **Teléfonos de atención a la persona usuaria:** 2527-1144 / 2527-1145 / 2527-1191 / 2527-1146 / 2527-1124
- ◆ **Correo Electrónico:** solicitud.datos@inec.go.cr
- ◆ **WhatsApp:** 8467-5000 (exclusivo para mensajería)



Trámites y Servicios

El Instituto Nacional de Estadísticas y Censos (INEC), en su permanente interés en acercar las estadísticas oficiales de nuestro país a toda la ciudadanía, pone a su disposición los apartados de atención a la ciudadanía y servicios en línea, a través del cual usted podrá obtener información relacionada a nuestros productos estadísticos, así como la participación activa de la ciudadanía en la formulación de contenidos estadísticos.

Lo anterior con el fin de que sus requerimientos sean respondidos de manera eficaz y oportuna, ayudando en la mejora de la gestión de nuestros procesos internos.

Atención a la ciudadanía

- ◆ **Link:** <https://inec.cr/servicios>

Servicios en línea

- ◆ **Link:** <https://solicitudesinfo.inec.cr/portal/es/home>
- ◆ **WhatsApp:** 8467-5000 (exclusivo para la atención de mensajería)

A smiling man in a dark suit and blue tie is seated at a desk. In the foreground, a golden scale of justice stands on a stack of blue books. To the right, a contract document is open on the desk, with the word 'CONTRACT' visible at the bottom. A wooden gavel rests on the desk near the contract. The background is a bright, slightly blurred office setting.

IV. Marco Normativo y Legal



Marco Normativo y legal del INEC

El Instituto Nacional de Estadística y Censos fue creado mediante la Ley No. 7839 del Sistema Estadístico Nacional (SEN), como Institución Autónoma de derecho público, con personería jurídica y patrimonio propios, gozando de autonomía funcional y administrativa consagrada en el artículo No 188 de la Constitución Política.

Existe un marco normativo y legal que regula la operación del INEC como ente técnico rector de las estadísticas nacionales y coordinador del Sistema de Estadística Nacional (SEN).

La Ley N° 9694 del 4 de junio del 2019, publicada en el Alcance N° 133 de La Gaceta del jueves 13 de junio del 2019, regula el Sistema de Estadística Nacional (SEN) y las instituciones que lo componen, fija las normas básicas para su adecuada coordinación y la obtención de información que permita el desarrollo estadístico de manera veraz y oportuna.

Marco Normativo y legal del INEC



Línea temática

Marco Normativo y legal

Enlace digital

Ley No. 7839. Sistema de Estadística Nacional:

https://admin.inec.cr/sites/default/files/media/6_ley_7839_y_sus_reformas_2.pdf

Ley No. 9694. Sistema de Estadística Nacional:

https://admin.inec.cr/sites/default/files/media/ley9694e_2.pdf

Protocolo para la divulgación y el acceso a los resultados de la producción estadística del Instituto Nacional de Estadística y Censos:

<https://admin.inec.cr/sites/default/files/2023-07/poprotocolodivulgacio%CC%81nesta-di%CC%81sticas202301.pdf>

Marco Normativo y legal del INEC



Línea temática

Marco Normativo y legal

Enlace digital

Metodología para la fijación de precios de los productos y servicios del Instituto Nacional de Estadística y Censos:

https://admin.inec.cr/sites/default/files/2024-04/memetodologiafijacionprecios202302_0.pdf

Sistema de Estadística Nacional:

<https://sen.inec.cr/>



V. Publicaciones en coedición o auspicio con instituciones aliadas del INEC 2016 - 2021

Publicaciones en coedición



Nombre Publicación	Coedición	Enlace digital
Encuesta Nacional de Cultura 2016	Ministerio de Cultura, Juventud y Deportes	https://inec.cr/estadisticas-fuentes/encuestas/encuesta-nacional-cultura?documentTypes=publication
Encuesta Nacional del Uso de Tiempo 2017	Ministerio de Salud/UNICEF	https://inec.cr/estadisticas-fuentes/encuestas/encuesta-nacional-uso-del-tiempo?documentTypes=publication
Encuesta de Mujeres, Niñez y Adolescencia 2018	Ministerio de Salud/UNICEF	https://inec.cr/estadisticas-fuentes/encuestas/encuesta-mujeres-ninez-adolescencia-2018?documentTypes=publication
Encuesta Nacional de Discapacidad 2018	Conapdis	https://admin.inec.cr/sites/default/files/media/reenadis2018_2.pdf
Encuesta Nacional de Puestos de Trabajo en los Sectores Agropecuario, Manufactura y Construcción 2019	CONAPE	https://inec.cr/estadisticas-fuentes/encuestas/encuesta-nacional-puestos-trabajo?documentTypes=publication
Encuesta Nacional de Puestos de Trabajo en Comercio y Otros Sectores 2021	CONAPE	https://inec.cr/estadisticas-fuentes/encuestas/encuesta-nacional-puestos-trabajo?documentTypes=publication
Si le interesa consultar más publicaciones puede ingresar a la Biblioteca del INEC:		https://inec.cr/biblioteca

Anexo

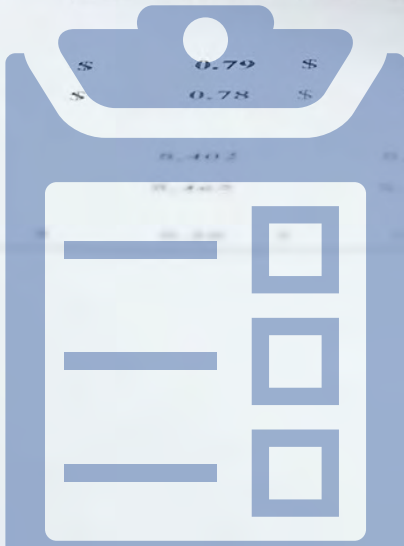


Tabla de precios de los productos y servicios del INEC

El Instituto Nacional de Estadística y Censos (INEC) conforme a sus funciones, genera diversos productos de información estadística que se ofrece en forma gratuita a las personas usuarias en diferentes formatos y vías, basado en su plan de productos y servicios estadísticos. Sin embargo, toda la información y los servicios prestados a los usuarios de manera personalizada, se entregará previo pago del precio asignado con los procedimientos y criterios contenidos en la presente metodología.

Esto se sustenta en lo que establece la Ley N° 9694, en sus artículos 36 y 37, donde se señala que el Instituto Nacional de Estadística y Censos (INEC) podrá ejecutar procesamientos específicos de los datos en su poder para uso de terceros; incluidas las instituciones públicas; siempre que estos paguen el valor de tales trabajos, según las tarifas fijadas por el Consejo Directivo del INEC. Asimismo, se autoriza el cobro de otros servicios estadísticos como el diseño de muestras, módulos especiales de investigación, elaboración de mapas a la medida, así como el valor de la reproducción de las publicaciones y otros productos estadísticos que elabore.

Esto además se amplía en el Protocolo para la divulgación y el acceso a los resultados de la producción estadística del INEC, donde se establece que “el INEC no cobra por las estadísticas producidas, pero sí cobrará por la prestación de servicios relacionados con la obtención de estadísticas específicas... También cobrará por otros productos relacionados con la producción estadística, cuyo precio y la forma de accederlos, se establecerá en la metodología para la fijación de precios de los productos y servicios del INEC aprobados por el CDINEC, o según lo que se establezca en el catálogo de trámites institucionales”.

Considerando lo anterior a continuación se muestra la tabla de Precios de los Productos y Servicios: la cual también puede encontrar en el Catálogo de Productos y Servicios del INEC, que puede consultar en <https://inec.cr/servicios>.

Tabla de Precios de los Productos y Servicios




Tipo	Precio en colones Incluye el Impuesto de Valor Agregado (IVA)
 A. Acceso a bases de datos elaboradas a la medida	
A.1 Base de datos sencilla ^{1/} :	₡ 5 770 (valor mínimo) Nota: este monto corresponde a un precio base que considera como mínimo 1 hora de elaboración y una base de datos de 100 <i>megabytes</i> .
A.2 Base de datos compleja ^{2/} :	₡ 9 014 (valor mínimo) Nota: este monto corresponde a un precio base que considera como mínimo 1 hora de elaboración y una base de datos de 100 <i>megabytes</i> .
 B. Acceso a estadísticas (procesamientos a la medida)	
B.1 Cuadro sencillo ^{3/} :	₡ 5 245 (valor mínimo) Nota: este monto corresponde a un precio base que considera como mínimo 1 hora en la elaboración.
B.2 Cuadro complejo ^{4/} :	₡ 8 490 (valor mínimo) Nota: este monto corresponde a un precio base que considera como mínimo 1 hora en la elaboración.

1/ Bases de datos sencillas: son aquellas que requieren una programación básica a partir de las variables ya creadas, o con procesamiento mínimo (recodificaciones, eliminación de variables, selección de subconjunto de variables u otras programaciones sencillas) y pueden ser generados con las bases disponibles en el Centro de Información del INEC.


2/ Bases de datos complejas: contempla las bases a las que sea necesario crear nuevas variables complejas, bases enlazadas o empates con otras externas.

3/ Cuadros sencillos: son cuadros que no requieren una programación especial y pueden ser generados con los sistemas disponibles en el Centro de Información del INEC.

4/ Cuadros complejos: para su diseño y elaboración requieren la intervención de un profesional para su diseño y generación.

Tipo	Precio en colones Incluye el Impuesto de Valor Agregado (IVA)
 C. Acceso a mapas y productos cartográficos elaboradas a la medida	
C.1 Mapa distrital:	₡ 3 522 (valor mínimo) Nota: este monto corresponde a un precio base que considera como mínimo 1 hora en la elaboración.
C.2 Base de datos cartográficos especial (base geoespacial) ^{5/} :	₡ 9 014 (valor mínimo) Nota: este monto corresponde a un precio base que considera como mínimo 1 hora de elaboración y una base de datos de 100 <i>megabytes</i> .
C.3 Mapa a la medida:	₡ 8 490 (valor mínimo) Nota: este monto corresponde a un precio base considera como mínimo 1 hora en la elaboración.
 D. Acceso a certificaciones y constancia	
	₡ 3 563 (valor mínimo) Nota: la impresión de cada hoja adicional tiene un costo de ₡ 2,50.
 E. Publicaciones impresas	
	Varía con respecto al número de páginas de cada publicación. Para un libro de 130 páginas el costo promedio es de ₡15 231

5/ Base de datos cartográficos especial: son bases de datos con información cartográfica a la medida que no corresponde a lo que puede ser de acceso en la página *web* y a partir de la cual es posible generar diferentes tipos de mapas según interés de la persona usuaria.

Tipo	Precio en colones Incluye el Impuesto de Valor Agregado (IVA)
 F. Servicio de Muestreo y otros servicios	
F.1 Diseño muestral simple ^{6/} :	₡ 7 924 (valor mínimo) Nota: este monto corresponde a un precio base considera como mínimo 1 hora en la elaboración.
F.2 Diseño muestral complejo ^{7/} :	₡ 9 090 (valor mínimo) Nota: este monto corresponde a un precio base considera como mínimo 1 hora en la elaboración.
F.3 Costo promedio de preparar cada UPM ^{8/} digital (1 lámina)	₡ 7 867 (valor mínimo) Nota: este monto corresponde a un precio base considera como mínimo 1,5 horas en la elaboración.

6/ Diseño muestral simple: se trata de diseños muestrales que se generarán fácilmente con programas ya establecidos.

7/ Diseño muestral complejo: se trata de diseños muestrales que conllevan el estudio previo del problema y cálculo de variabilidades.

8/ UPM: Unidad Primaria de Muestreo.



Contacte a la fuente que le dice

¿cómo está Costa Rica?

Solicite información fácil
desde cualquier dispositivo



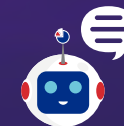
2527-1124 / 2527-1144
2527-1145 / 2527-1146



8467-5000



solicitud.datos@inec.go.cr



Chatbot www.inec.cr





INEC, de la rotonda de La Bandera 450 metros oeste, sobre calle Los Negritos,
edificio Ana Lorena, Mercedes de Montes de Oca, Costa Rica.

Correo electrónico solicitud.datos@inec.go.cr Apartado 10163 - 1000 San José, C. R.

Teléfonos: (+506) 2527-1144, 2527-1145, 2527-1146, 2527-1147 y 2527-1124.