

Encuesta Nacional de Hogares 2025

Resultados generales sobre ingresos, pobreza y desigualdad

28 de octubre 2025



Hacemos historia
poniendo la historia
a su alcance

La Enaho es una encuesta multipropósito

Busca proveer a la sociedad información estadística relacionada con los ingresos del hogar, pobreza por línea de pobreza (LP) y multidimensional (IPM) y otros temas sociales, económicos y demográficos asociados a las condiciones de vida de la población, necesarios para la formulación, seguimiento y evaluación de políticas públicas orientadas al desarrollo del país.



“
Ingresos
”

“
Pobreza
total
”

“
Pobreza
extrema
”

“
IPM
”

Ficha técnica

Población objetivo

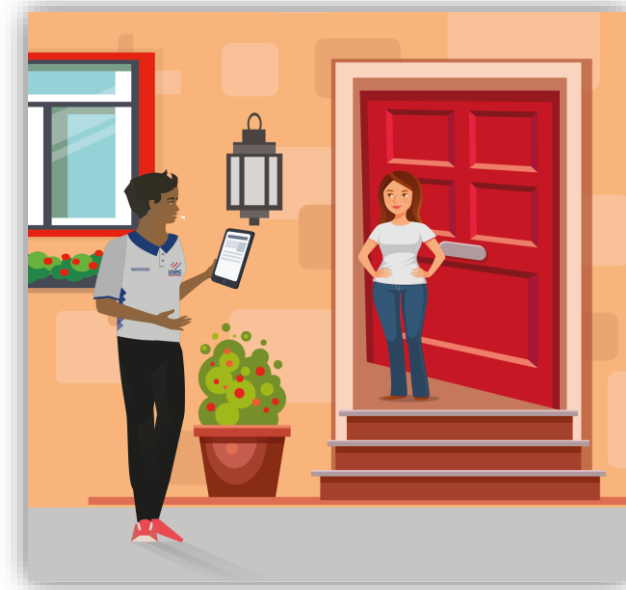
- Las viviendas individuales, los hogares que habitan esas viviendas y las personas residentes habituales de los hogares.

Periodo de ejecución

- De forma simultánea en todo el país en el periodo del 07 de julio al 13 de agosto 2025.

Método de recolección de datos

- Entrevista directa a una persona informante calificada.
- Se utilizaron dispositivos electrónicos para la recolección y transmisión de la información.



Ficha técnica

Tamaño de la muestra

- 1 120 Unidad primaria de muestreo (UPM)
- 13 440 viviendas

Dominios de estudio

- Nacional, zona de residencia (urbana y rural) y región de planificación económica.

Marco muestral

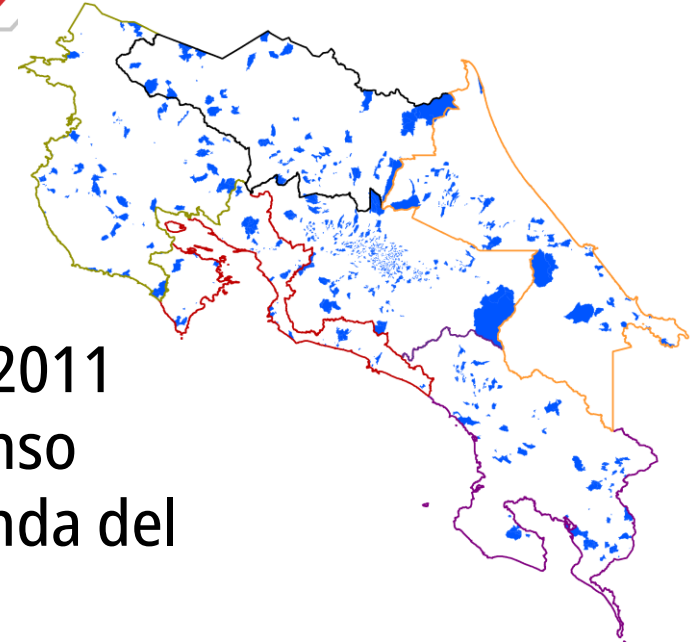
- Marco muestral de viviendas 2011 (MMV-2011), basado en el Censo Nacional de Población y Vivienda del año 2011.

Diseño muestral

- Diseño probabilístico, estratificado y bietápico

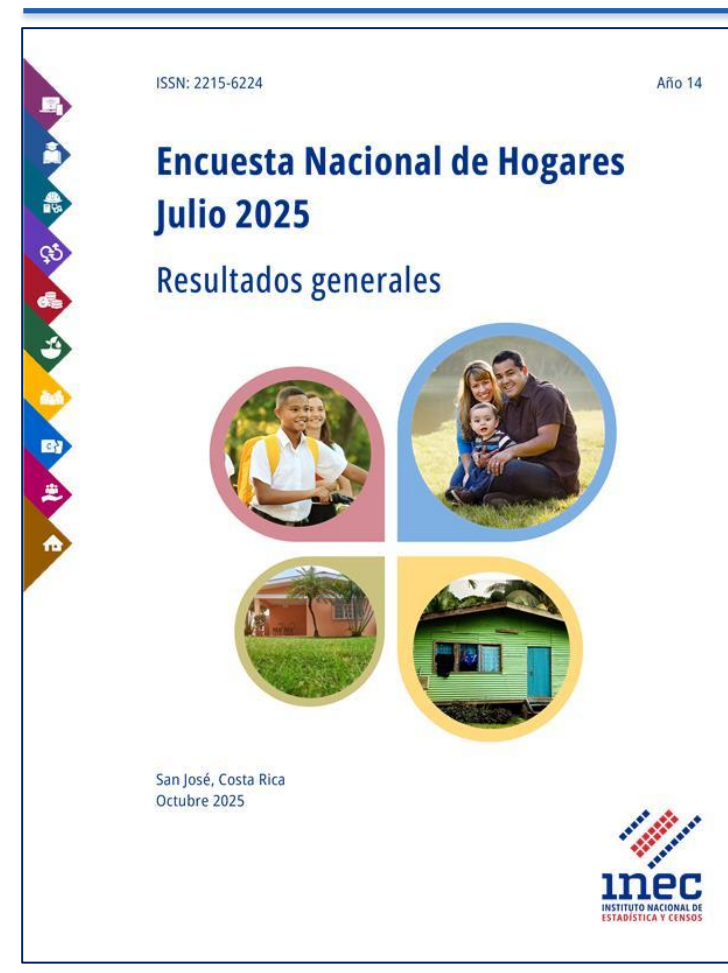
Tasa de respuesta

- 84,5%



Principales temas investigados

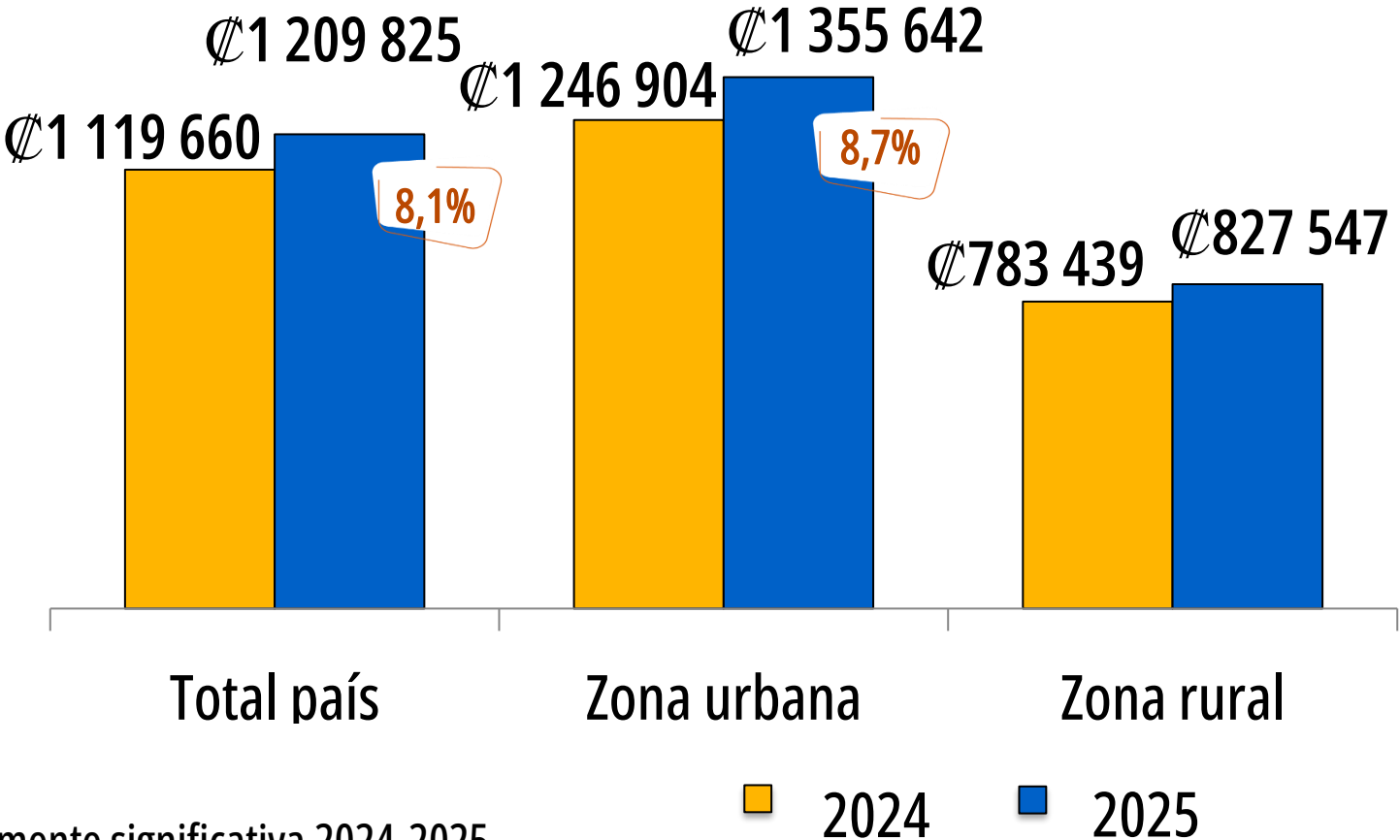
- Ingreso de los hogares y las personas.
- Nivel de pobreza de los hogares por línea de pobreza y pobreza multidimensional.
- Características socioeconómicas y demográficas de la población.
- Vivienda y acceso a servicios.
- Condición de actividad económica de la población.



Ingresos de los hogares



Ingreso de los hogares crece en la zona urbana



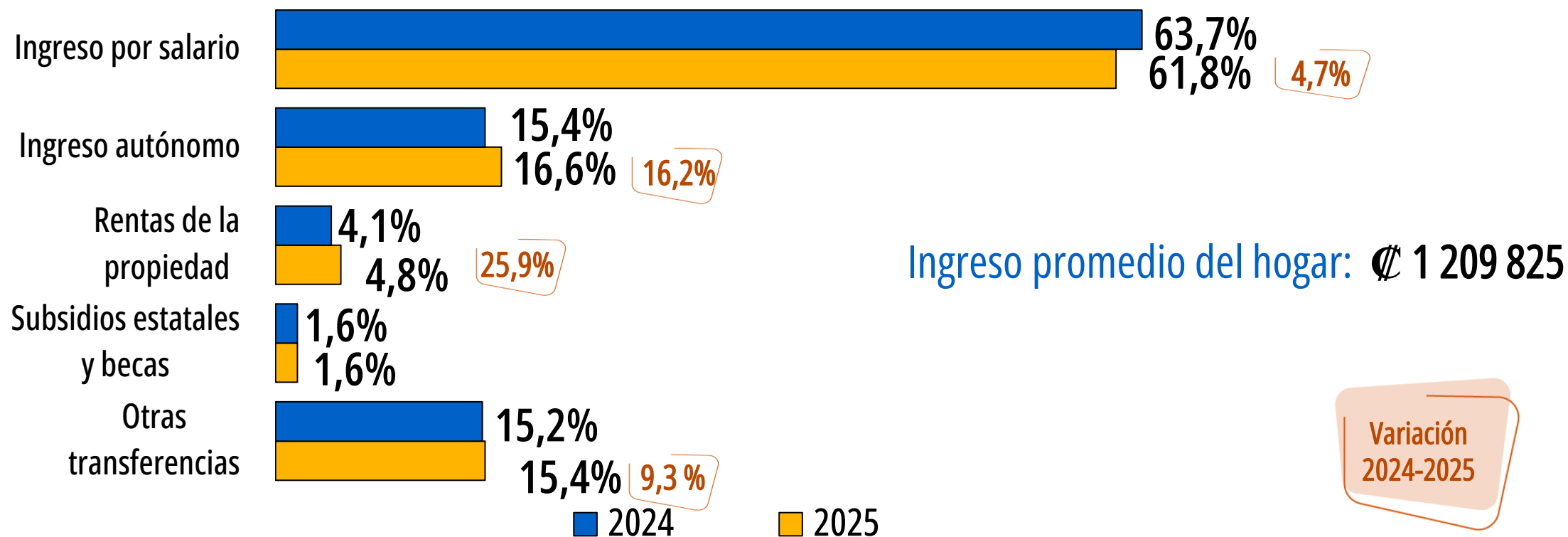
Variación
2024-2025

Ingreso promedio por
hogar

Variación estadísticamente significativa 2024-2025.

Fuente: INEC-Costa Rica. Encuesta Nacional de Hogares, 2024 y 2025.

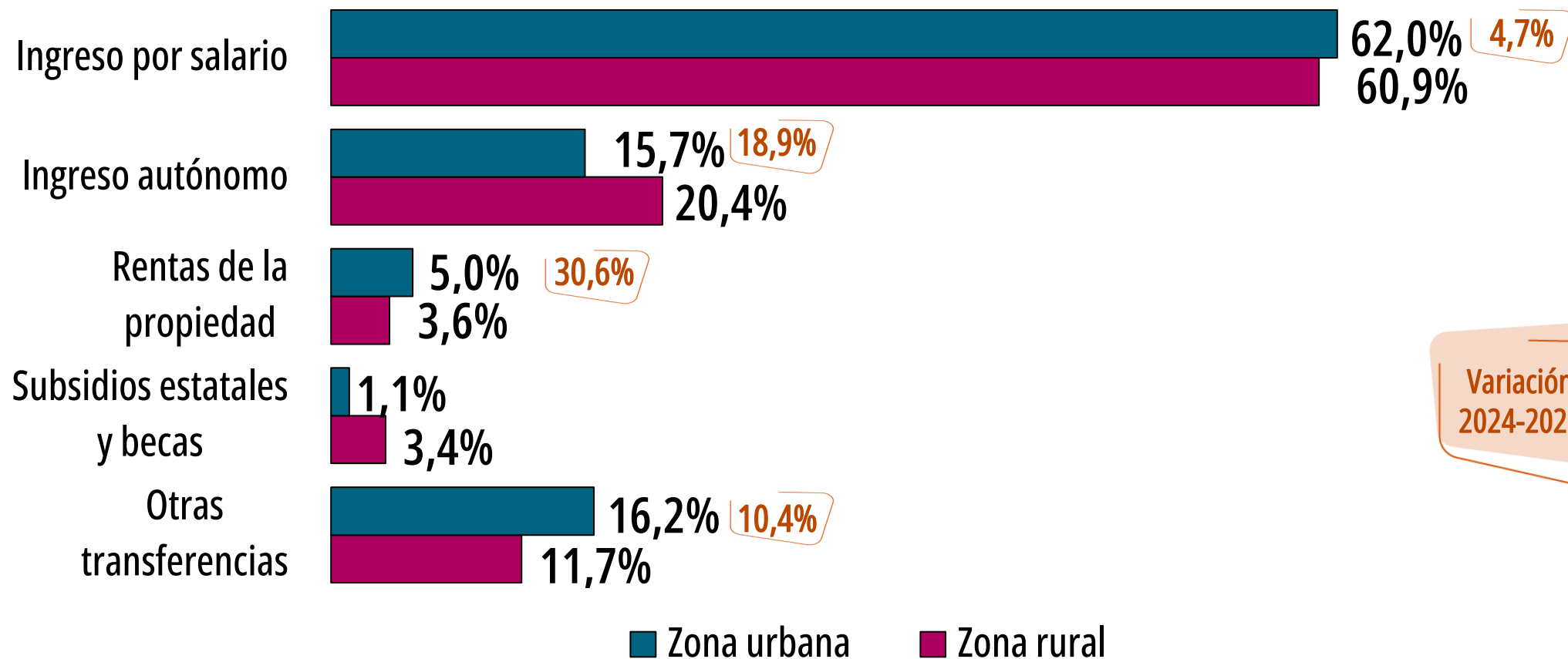
El ingreso por trabajo es el más importante para los hogares en el país



Variación estadísticamente significativa 2024-2025.

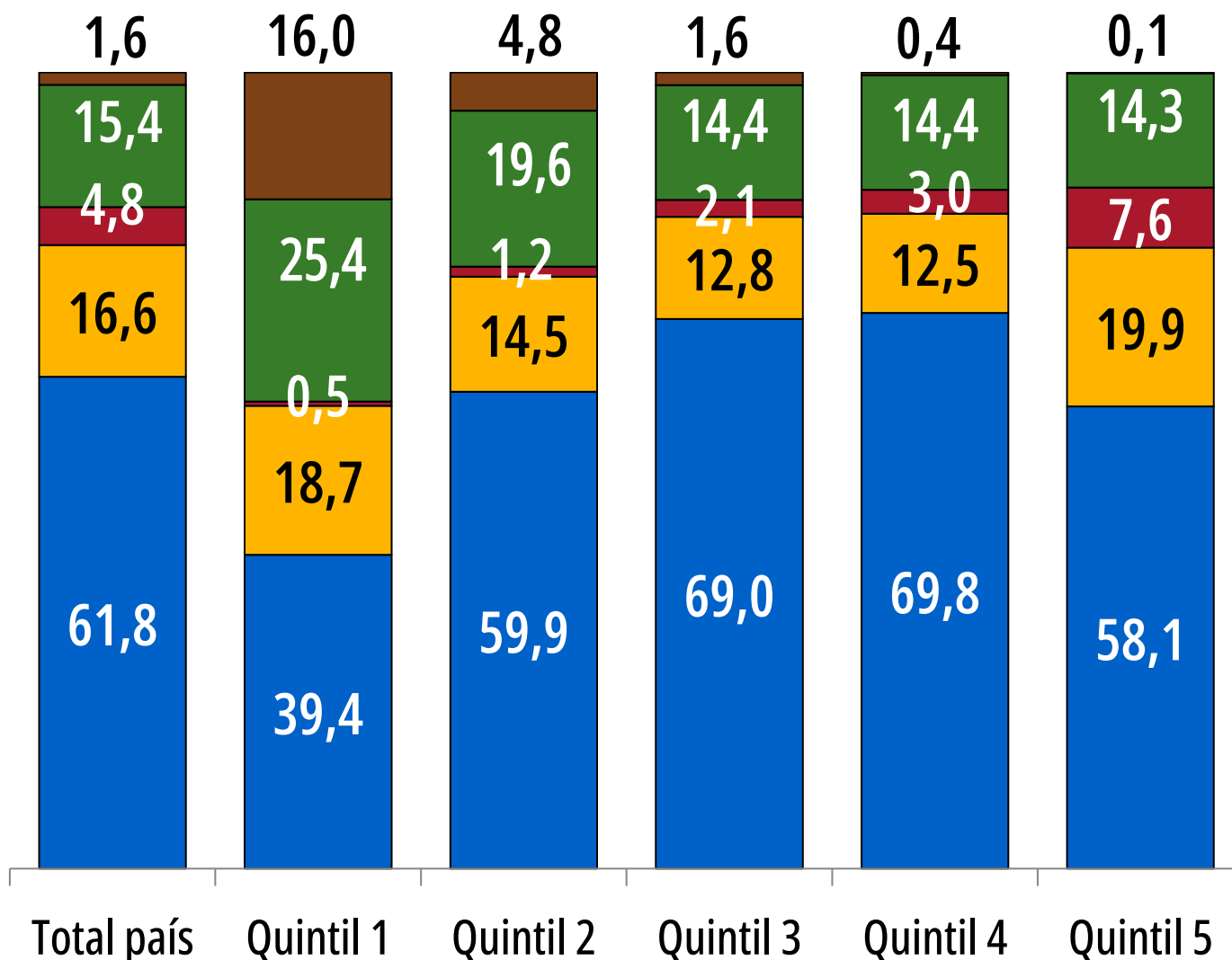
Fuente: INEC-Costa Rica. Encuesta Nacional de Hogares, 2024 y 2025.

Ingreso por salario crece en la zona urbana



Variación estadísticamente significativa 2024-2025.

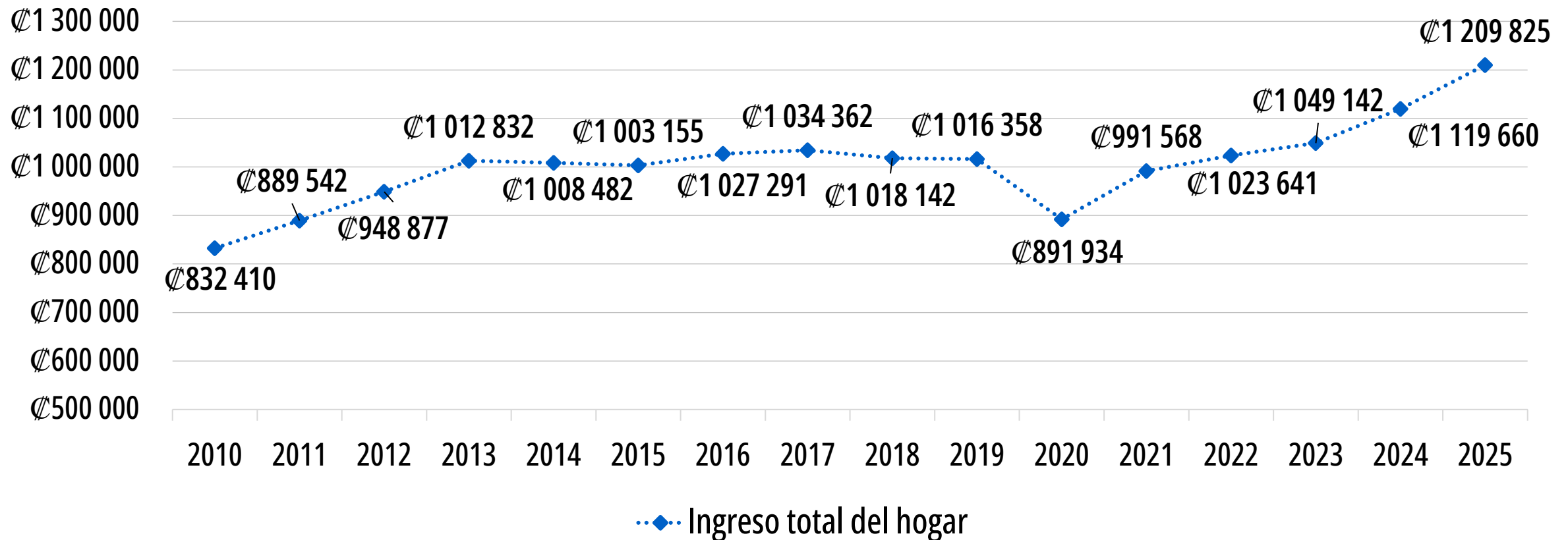
Fuente: INEC-Costa Rica. Encuesta Nacional de Hogares, 2024 y 2025.



El 41,4 % del ingreso de los hogares del primer quintil proviene de transferencias públicas o privadas

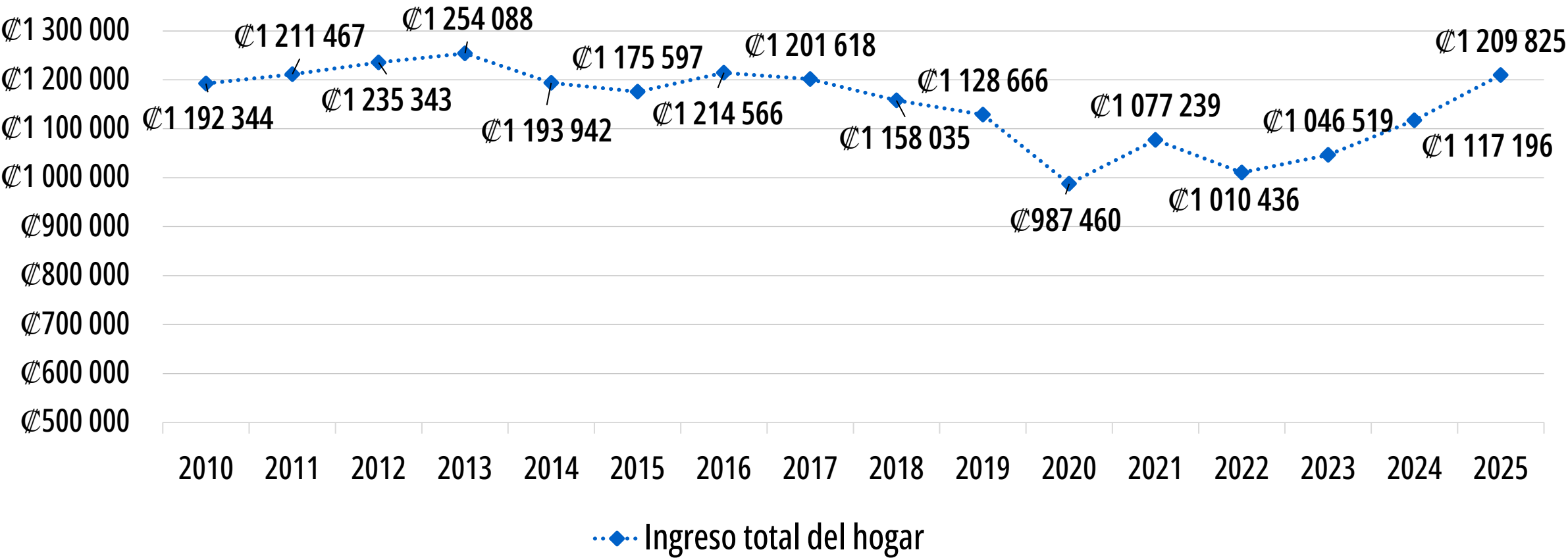
- Subsidios estatales y becas
- Otras transferencias
- Ingreso renta de la propiedad
- Ingreso autónomo
- Ingreso por salario

En términos corrientes, el ingreso total de los hogares del 2025 es el más alto de la serie Enaho



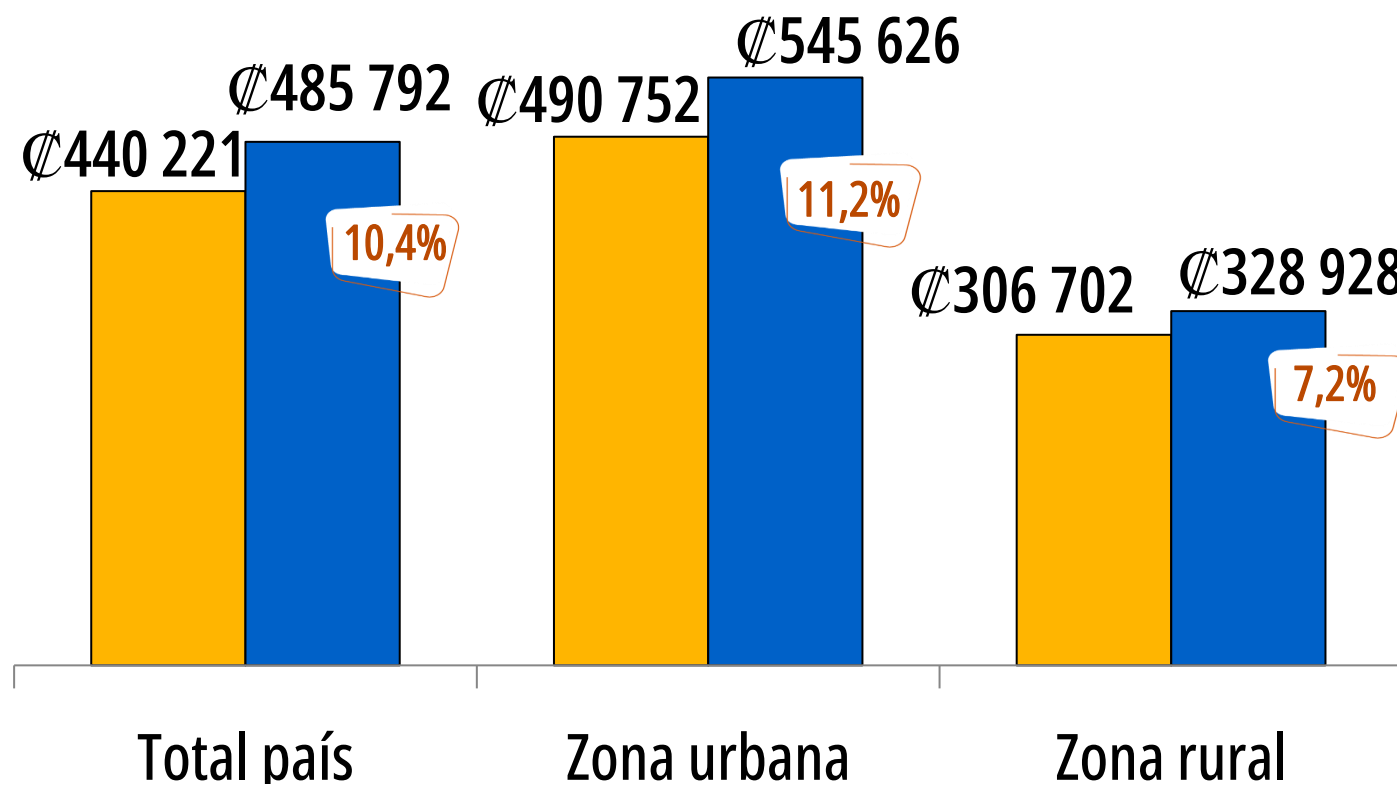
Fuente: INEC-Costa Rica. Encuesta Nacional de Hogares, 2010-2025.

En términos reales, el ingreso total de los hogares alcanza el nivel de inicios de la década anterior



Fuente: INEC-Costa Rica. Encuesta Nacional de Hogares, 2010-2025.

Ingreso per cápita crece en ambas zonas de residencia



Ingreso per cápita del hogar

Variación
2024-2025



Variación estadísticamente significativa 2024-2025.



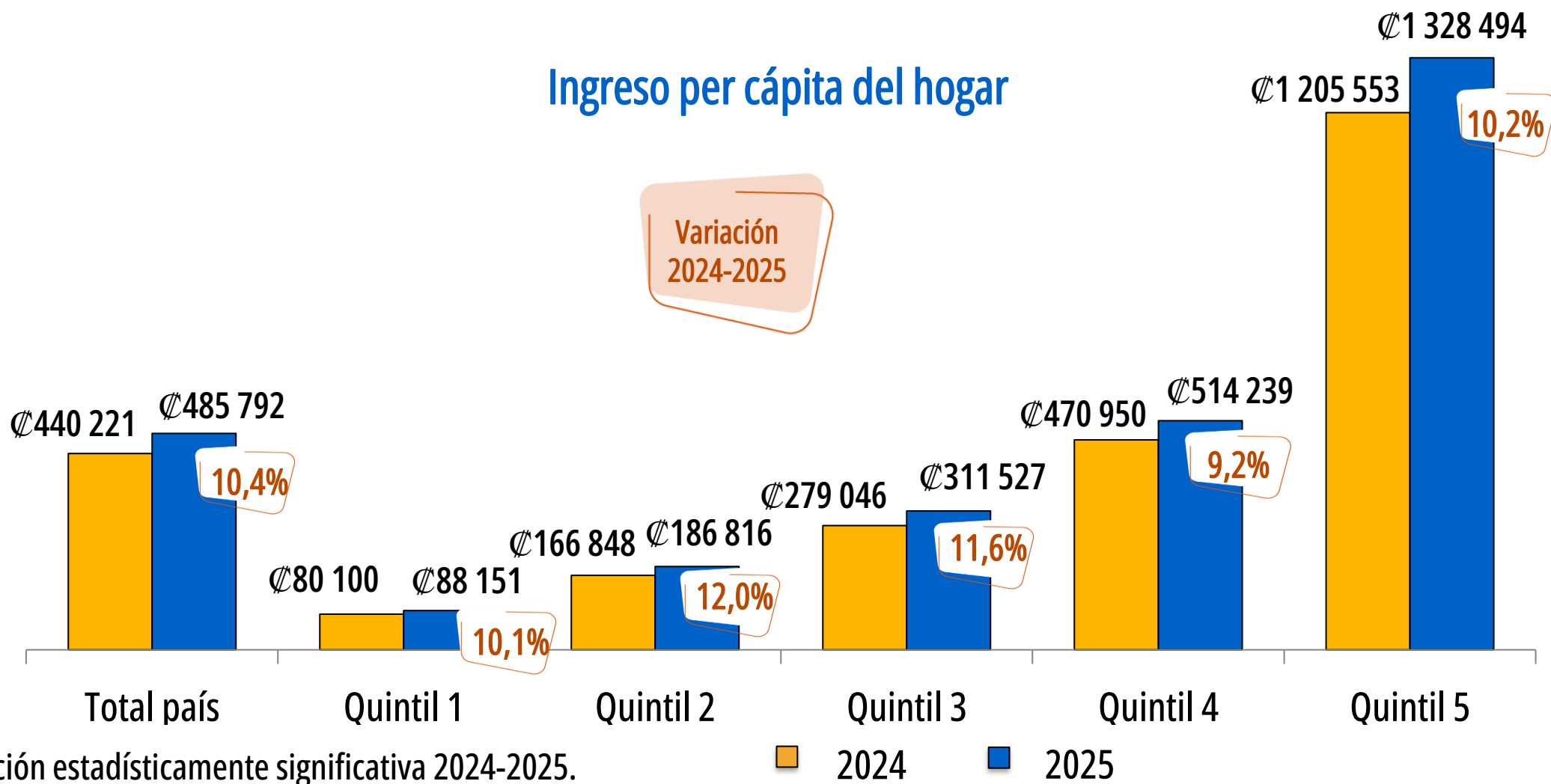
2024



2025

Fuente: INEC-Costa Rica. Encuesta Nacional de Hogares, 2024 y 2025.

Ingreso per cápita en los hogares, crece en todos los quintiles



Fuente: INEC-Costa Rica. Encuesta Nacional de Hogares, 2024 y 2025.



Pobreza por Línea de pobreza (LP)



Pobreza por línea de pobreza

Para pobreza



Hogar
pobre

=



Ingreso mensual
per cápita del hogar

<



Valor mensual de la línea
de pobreza (CBA + CNA)

Línea de pobreza por
persona a junio 2025



Zona urbana
₡ 127 150



Zona rural
₡ 98 716

CBA: Costo per cápita de la Canasta Básica Alimentaria.
CNA: Costo per cápita del Componente no Alimentario.
Fuente: INEC-Costa Rica. Encuesta Nacional de Hogares, 2025.

Pobreza por línea de pobreza

Para pobreza extrema



Línea de pobreza extrema por persona a junio 2025



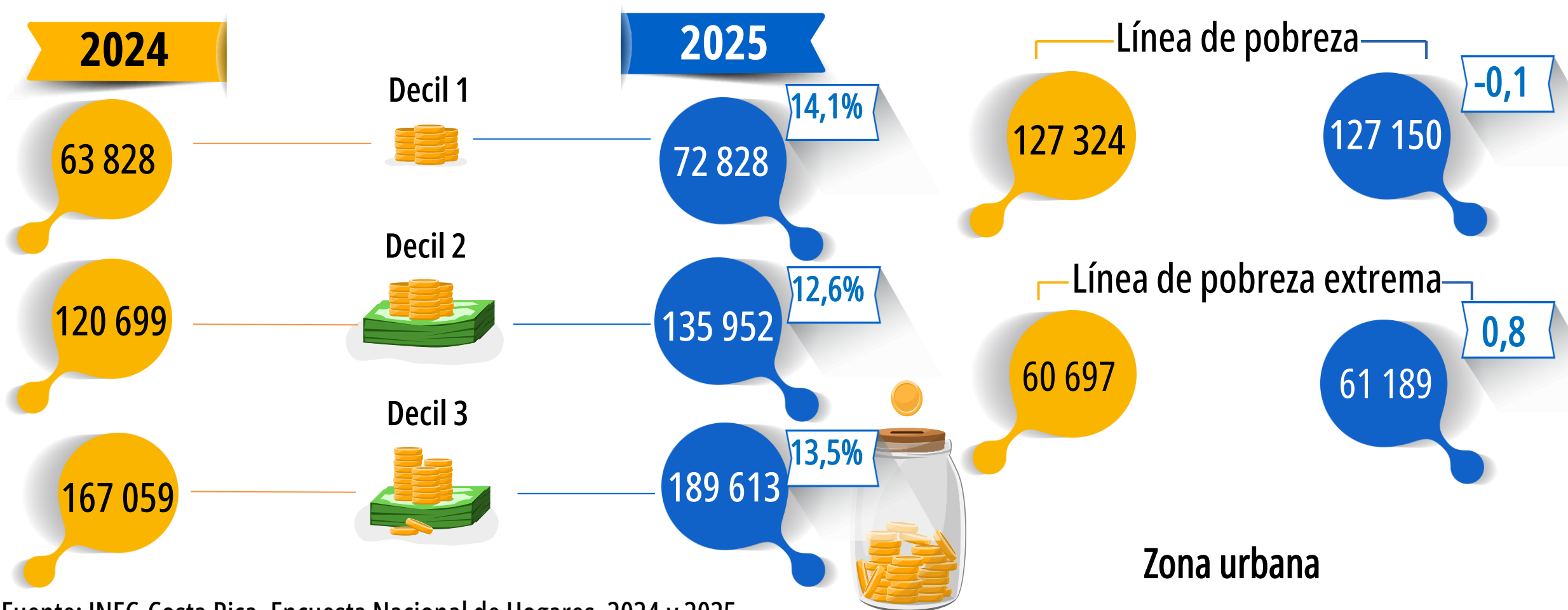
Zona urbana
₡ 61 189



Zona rural
₡ 51 425

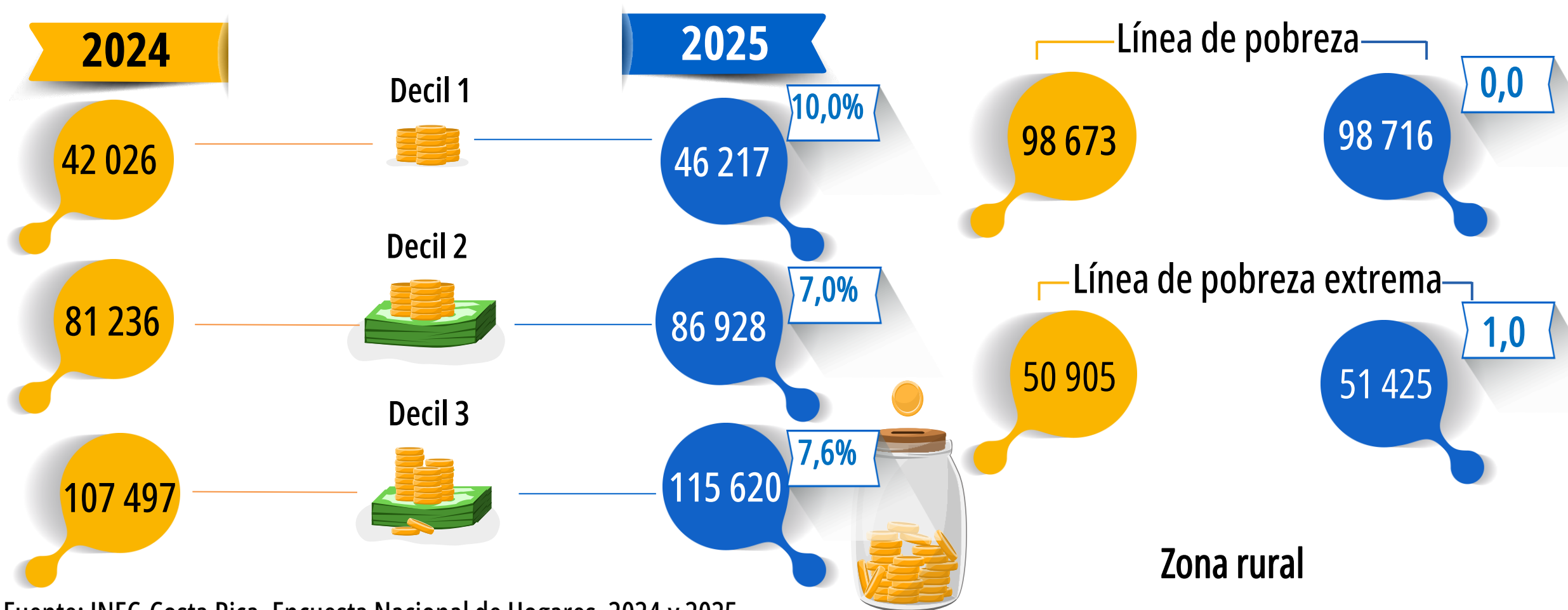
CBA: Costo per cápita de la Canasta Básica Alimentaria.
CNA: Costo per cápita del Componente no Alimentario.
Fuente: INEC-Costa Rica. Encuesta Nacional de Hogares, 2025.

Crece el ingreso de los hogares de los primeros deciles



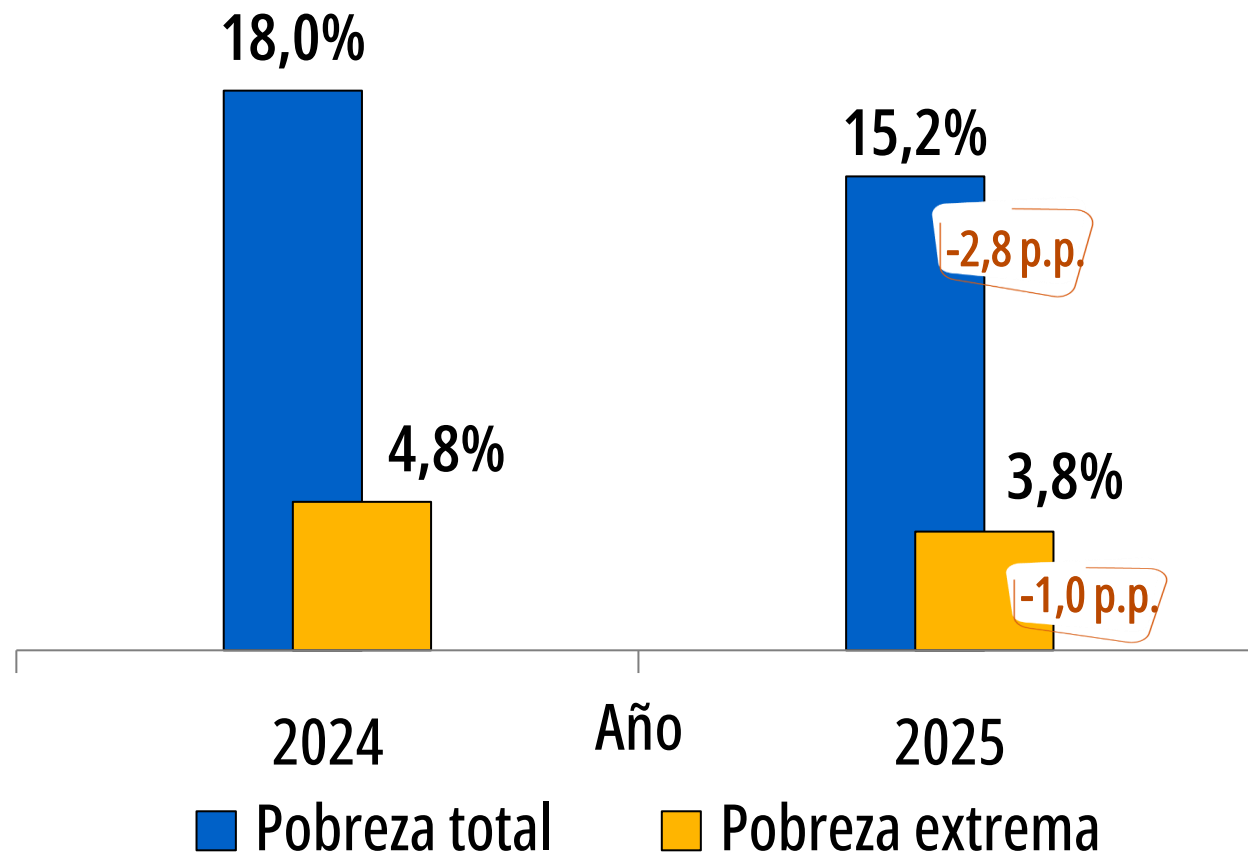
Fuente: INEC-Costa Rica. Encuesta Nacional de Hogares, 2024 y 2025.

Crece el ingreso de los hogares de los primeros deciles



Fuente: INEC-Costa Rica. Encuesta Nacional de Hogares, 2024 y 2025.

Disminuye la pobreza y la pobreza extrema



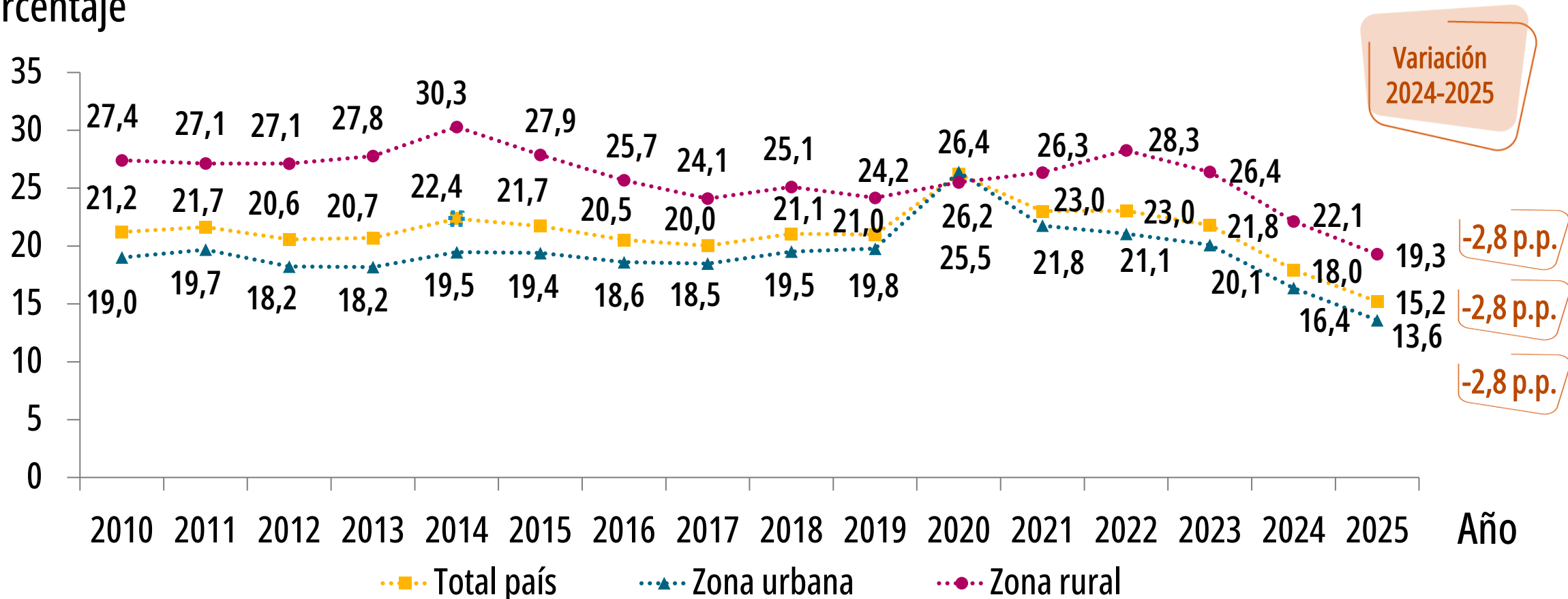
Variación
2024-2025

Variación estadísticamente significativa 2024-2025.

Fuente: INEC-Costa Rica. Encuesta Nacional de Hogares, 2024 y 2025.

Pobreza disminuye en ambas zonas de residencia

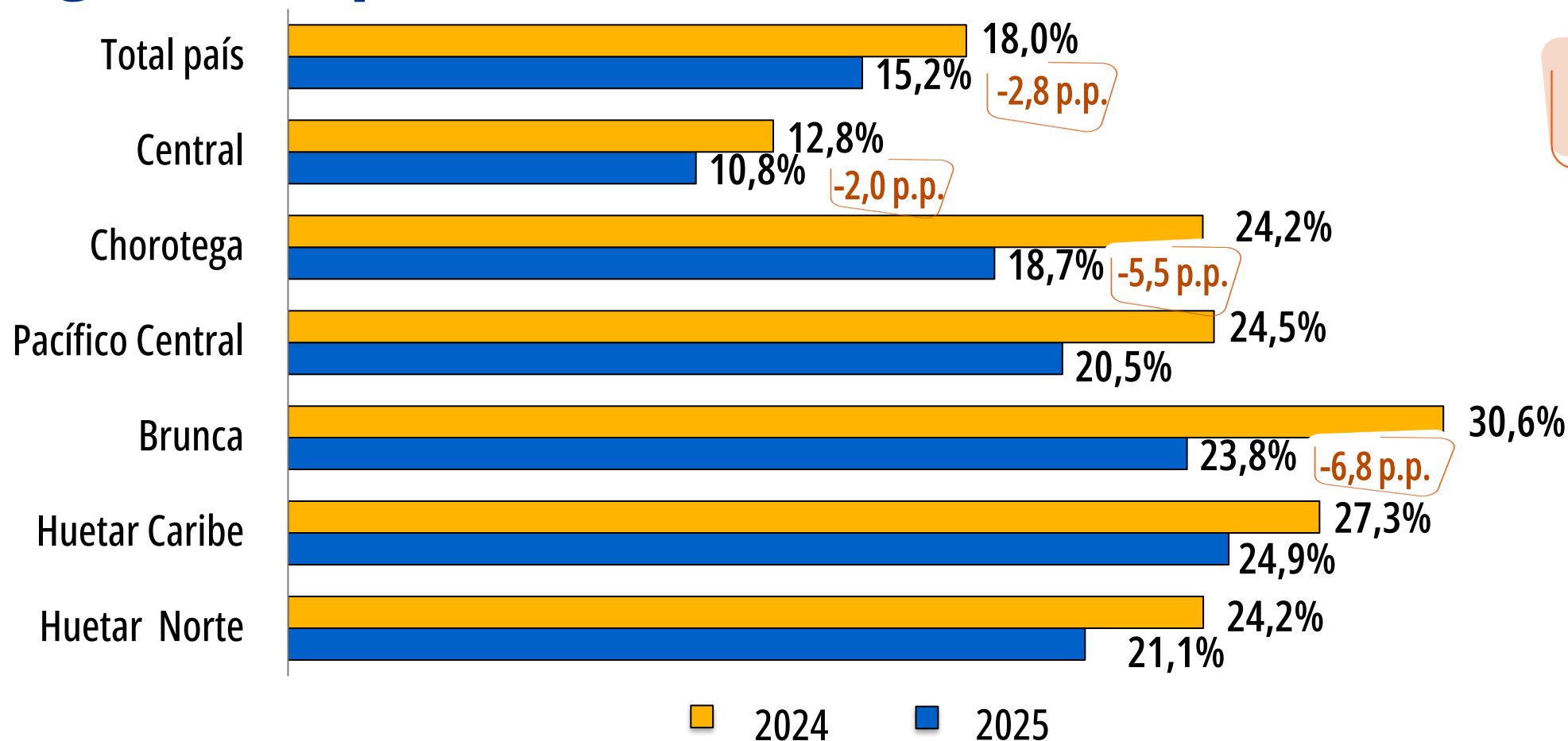
Porcentaje



Variación estadísticamente significativa 2024-2025.

Fuente: INEC-Costa Rica. Encuesta Nacional de Hogares, 2024 y 2025.

La región Central presenta el menor porcentaje de hogares en pobreza

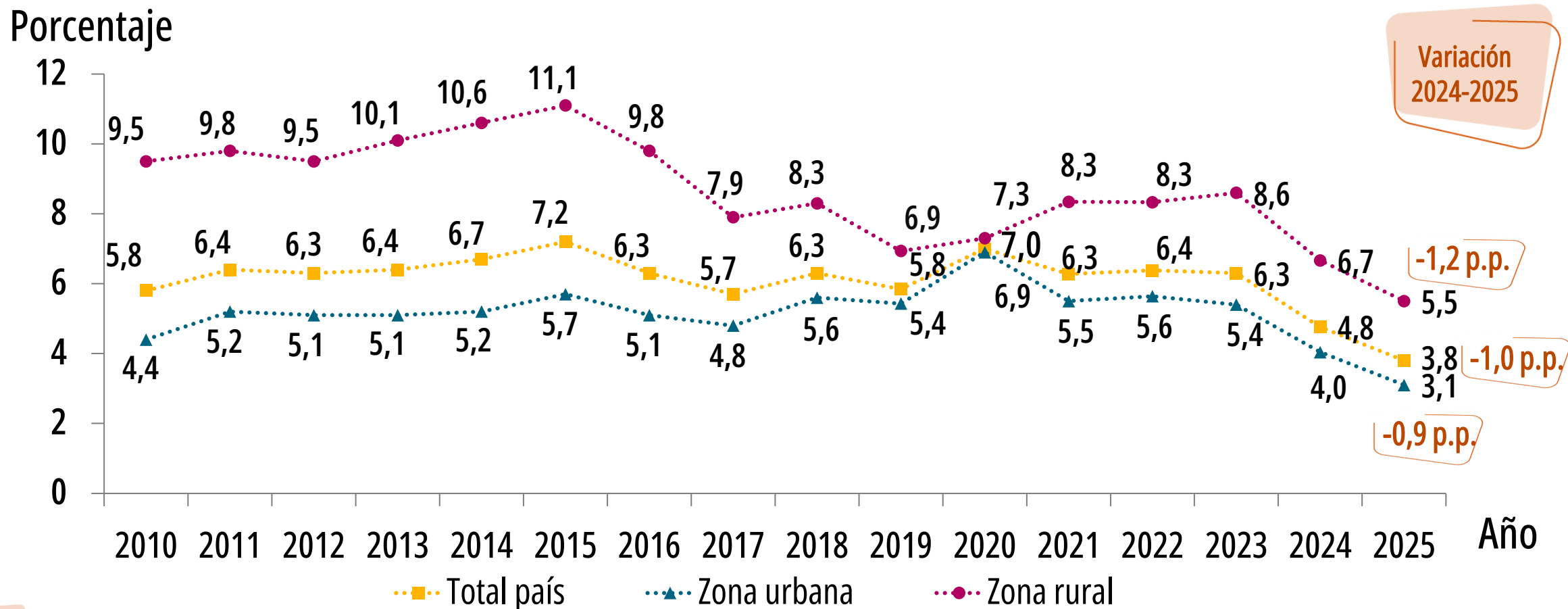


Variación
2024-2025

Variación estadísticamente significativa 2024-2025.

Fuente: INEC-Costa Rica. Encuesta Nacional de Hogares, 2024 y 2025.

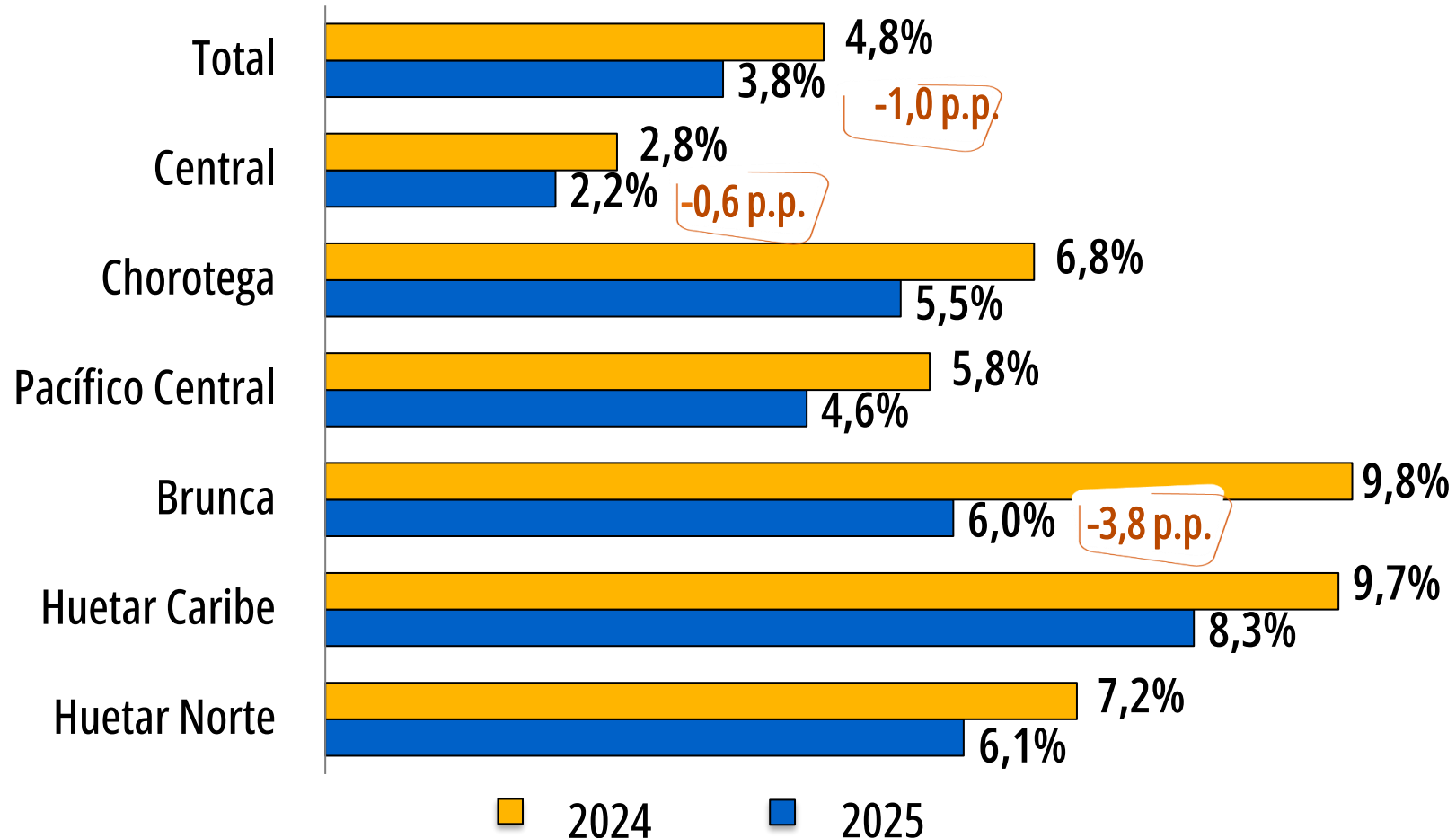
Pobreza extrema disminuye en ambas zonas de residencia



Variación estadísticamente significativa 2024-2025.

Fuente: INEC-Costa Rica. Encuesta Nacional de Hogares, 2024 y 2025.

Huetar Caribe y Norte con mayor nivel de pobreza extrema

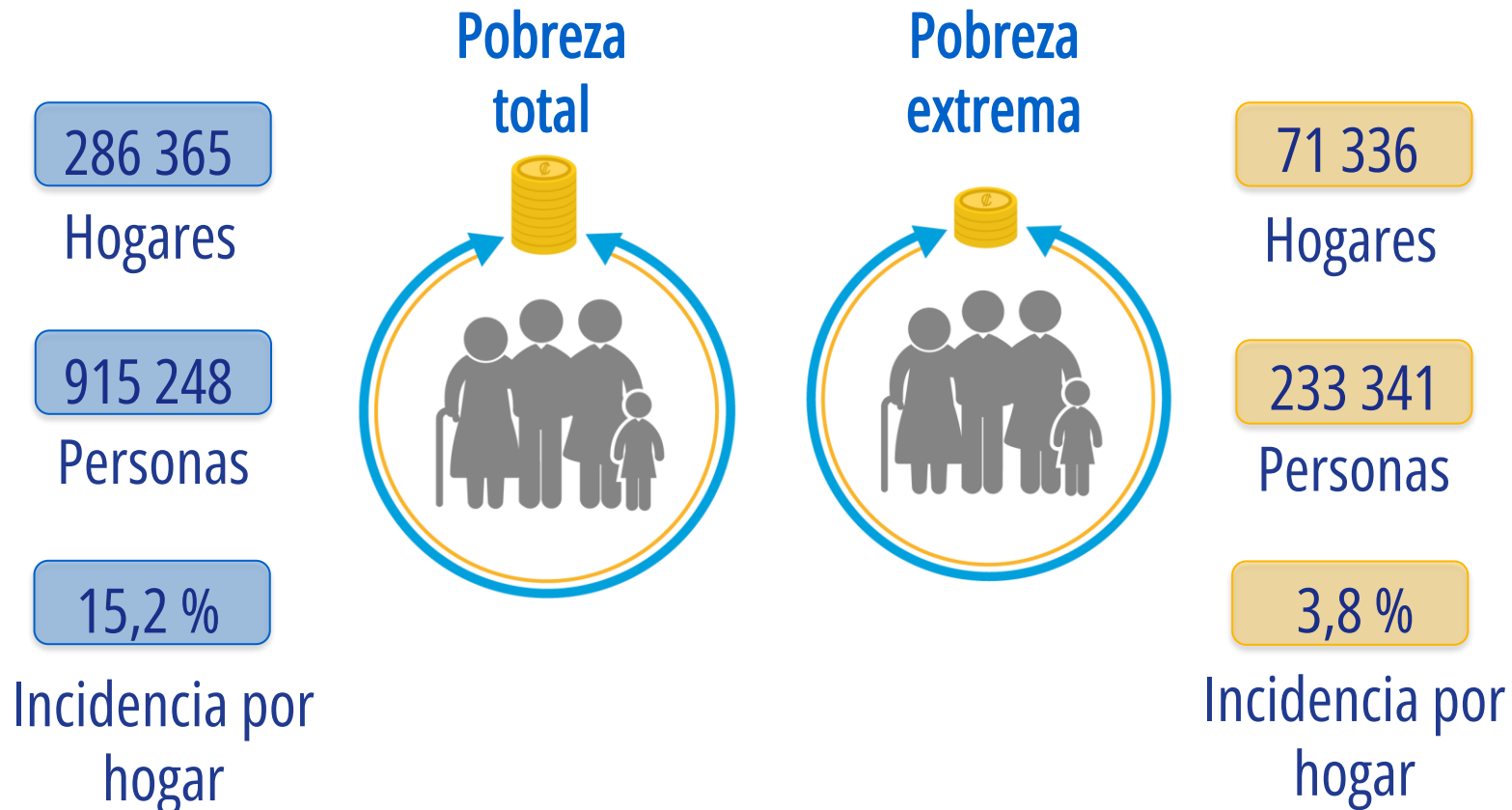


Variación
2024-2025

Fuente: INEC-Costa Rica. Encuesta Nacional de Hogares, 2024 y 2025.

Variación estadísticamente significativa 2024 y 2025.

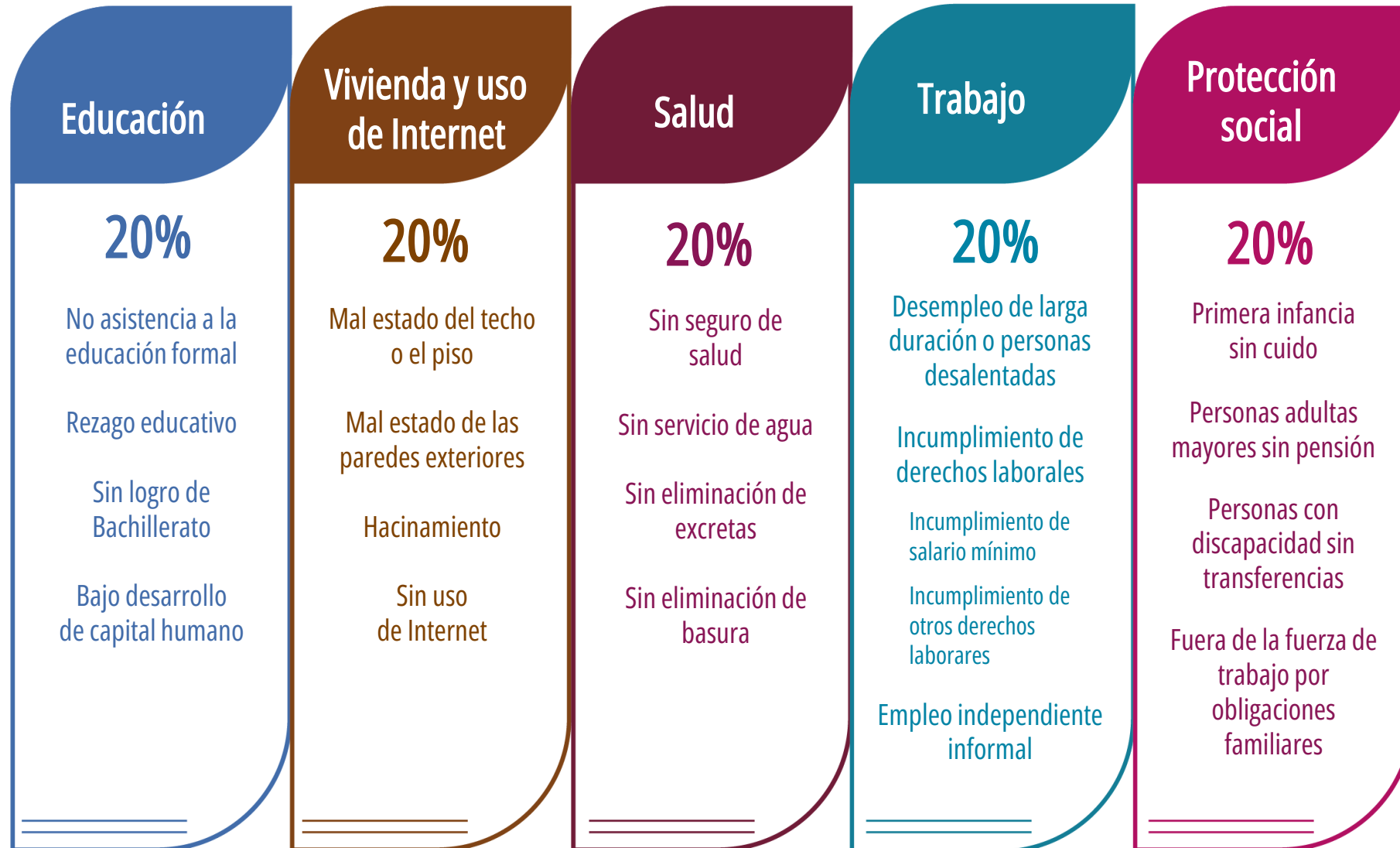
Más de doscientos ochenta mil hogares permanecen en pobreza



Pobreza multidimensional



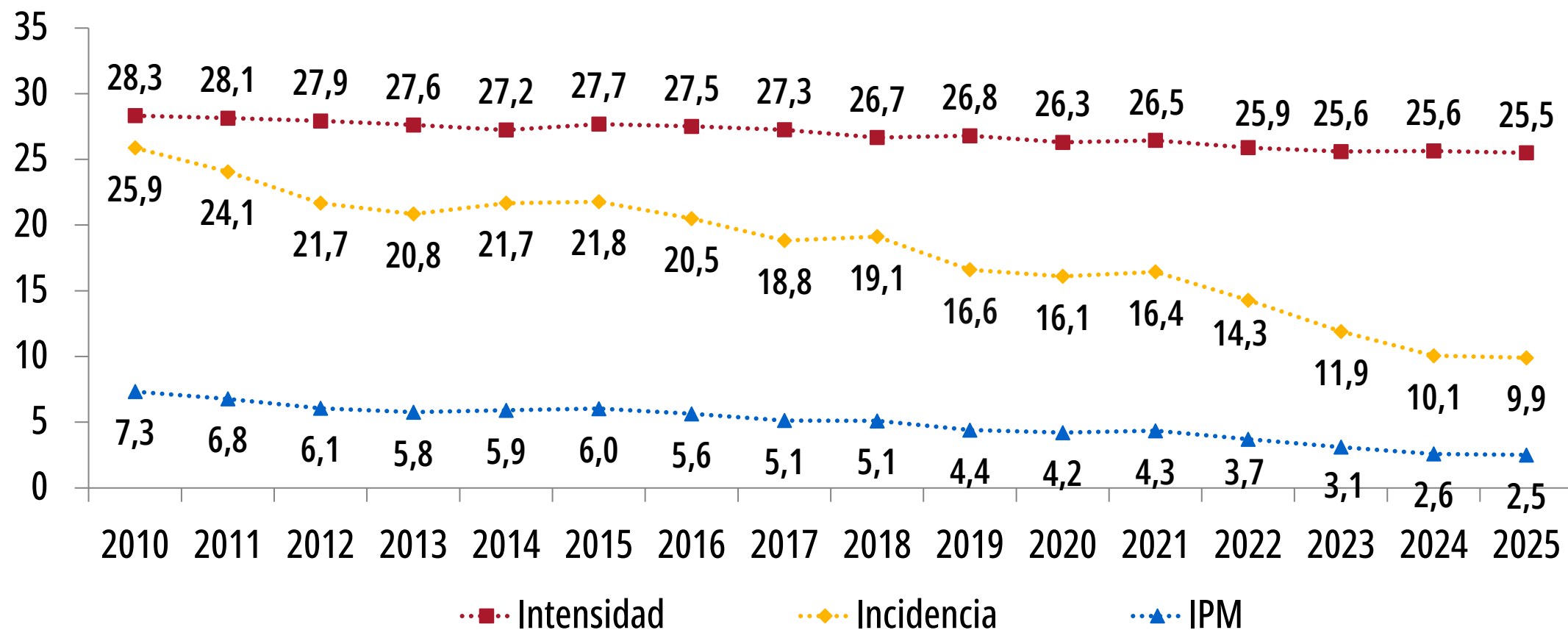
Índice de pobreza multidimensional



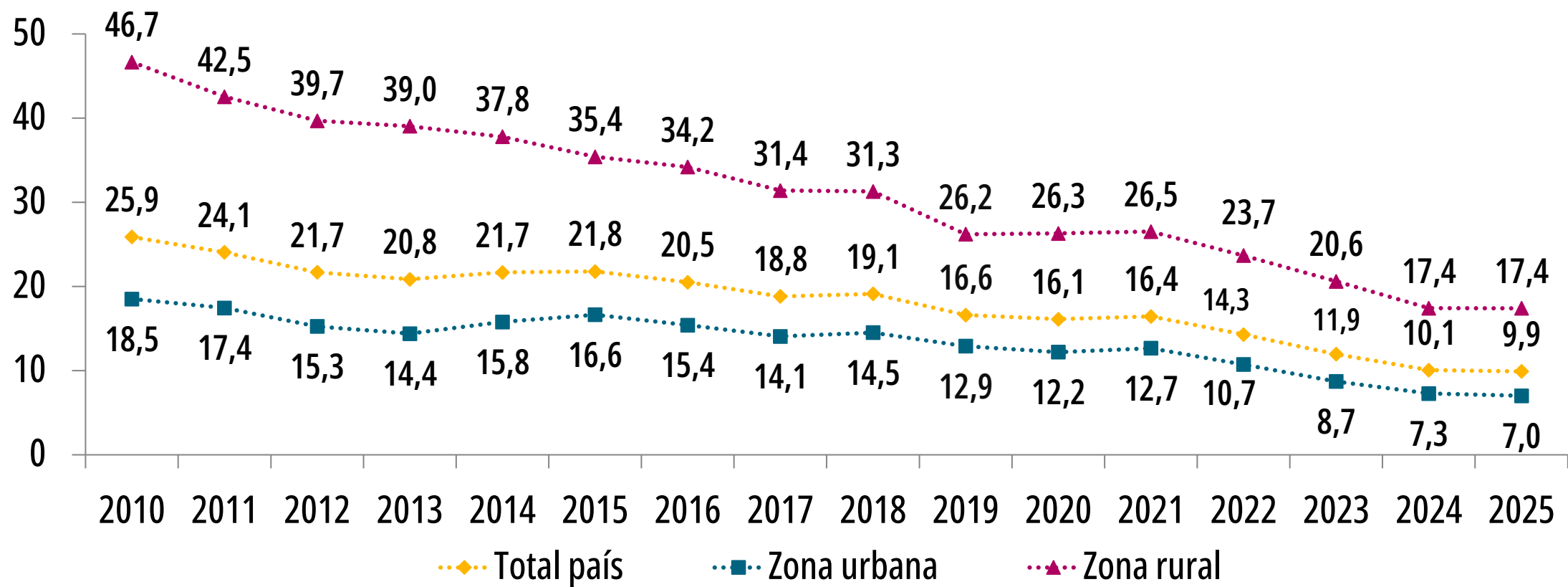
Situación de la pobreza multidimensional



Indicadores de pobreza multidimensional sin variación respecto al año anterior

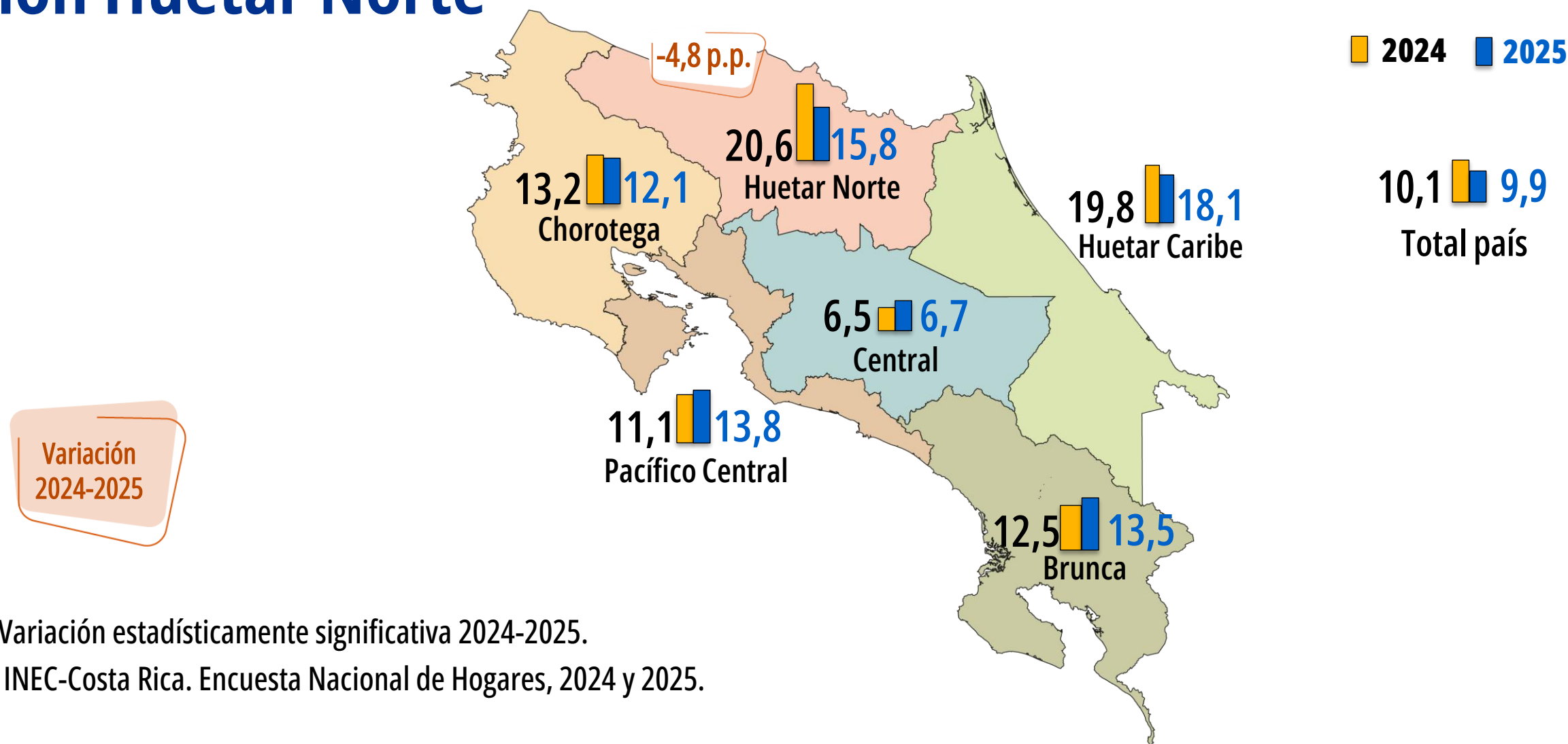


Incidencia de la pobreza multidimensional sin cambios respecto al 2024

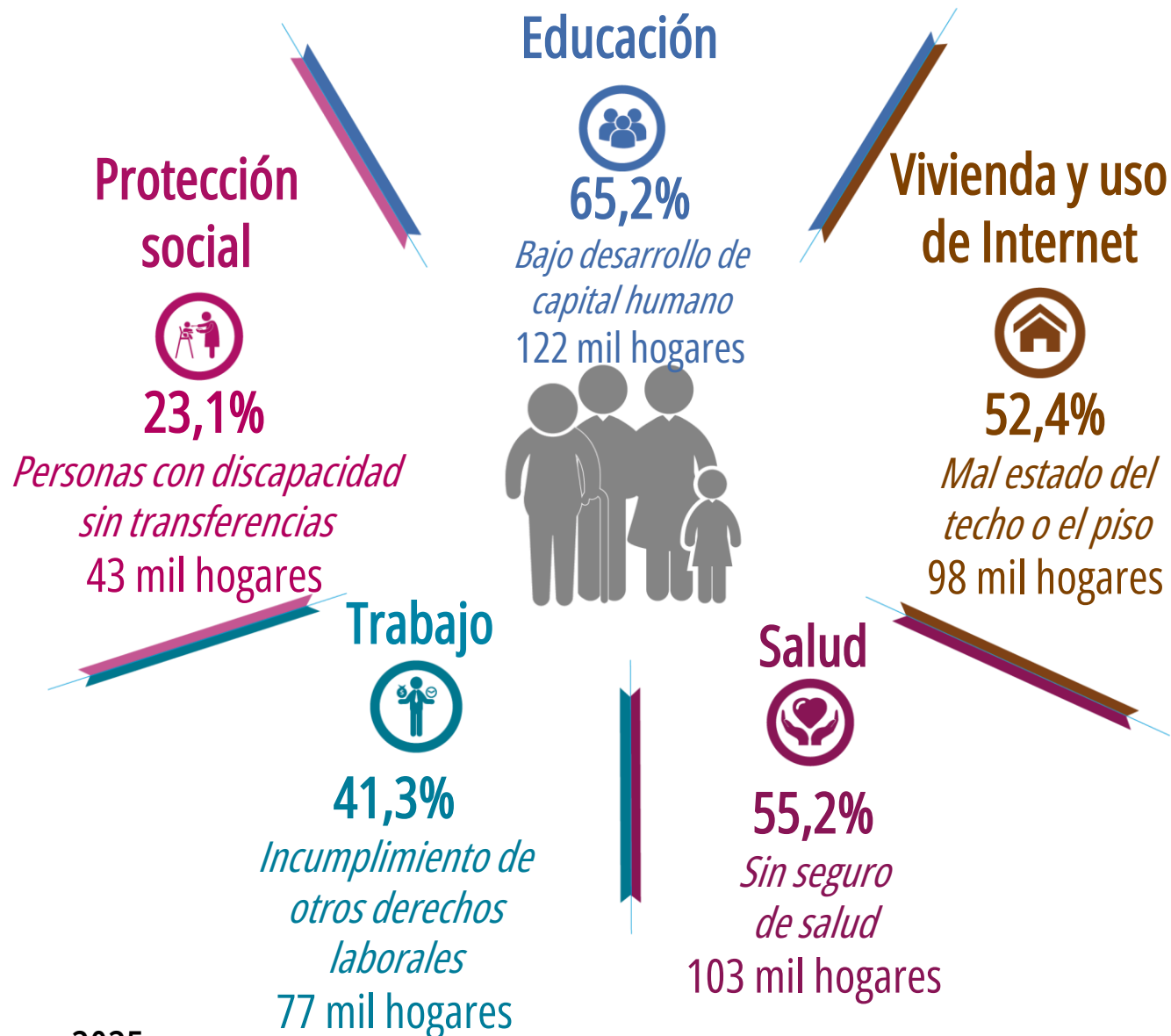





Fuente: INEC-Costa Rica. Encuesta Nacional de Hogares, 2010-2025.

Incidencia de pobreza multidimensional disminuye en la región Huetar Norte



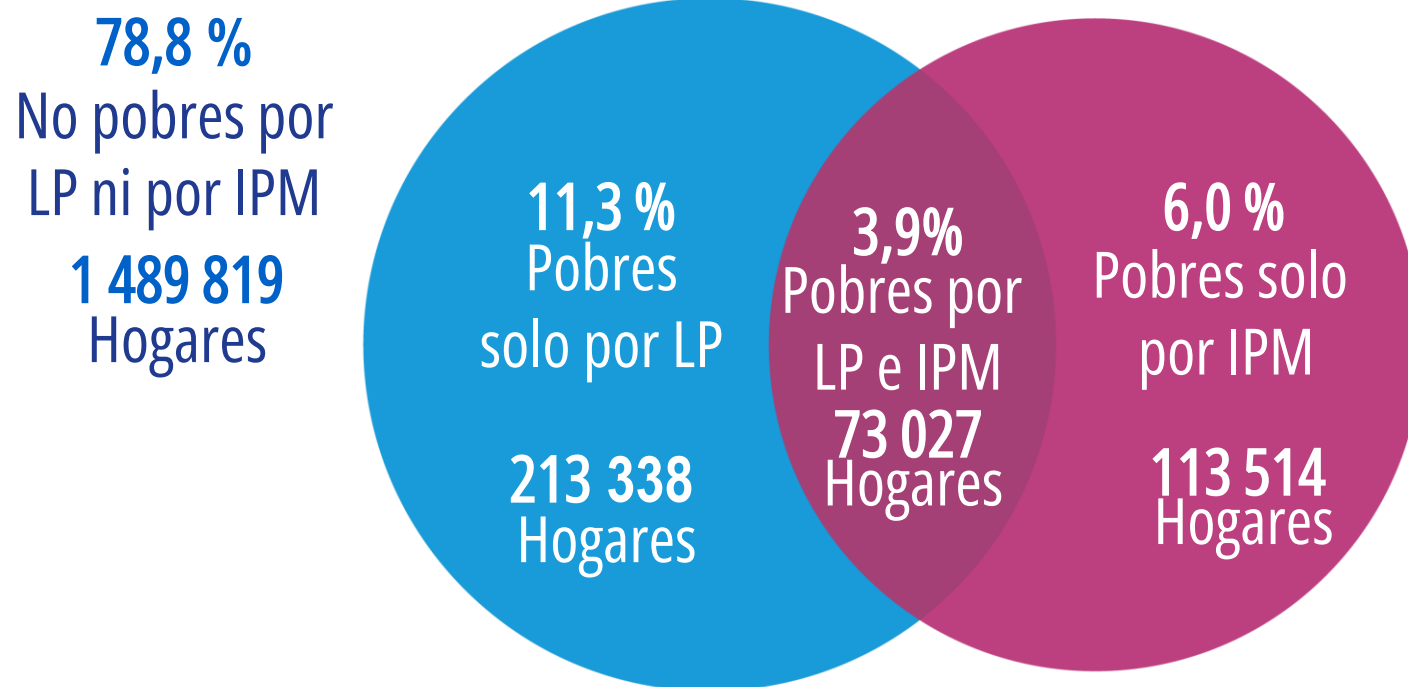
Indicadores con mayor incidencia por dimensión entre hogares pobres por IPM





Clasificación de los hogares según metodología de pobreza

Distribución porcentual de los hogares según condición de pobreza 2025



¡Muchas gracias!



Hacemos historia
poniendo la historia
a su alcance

