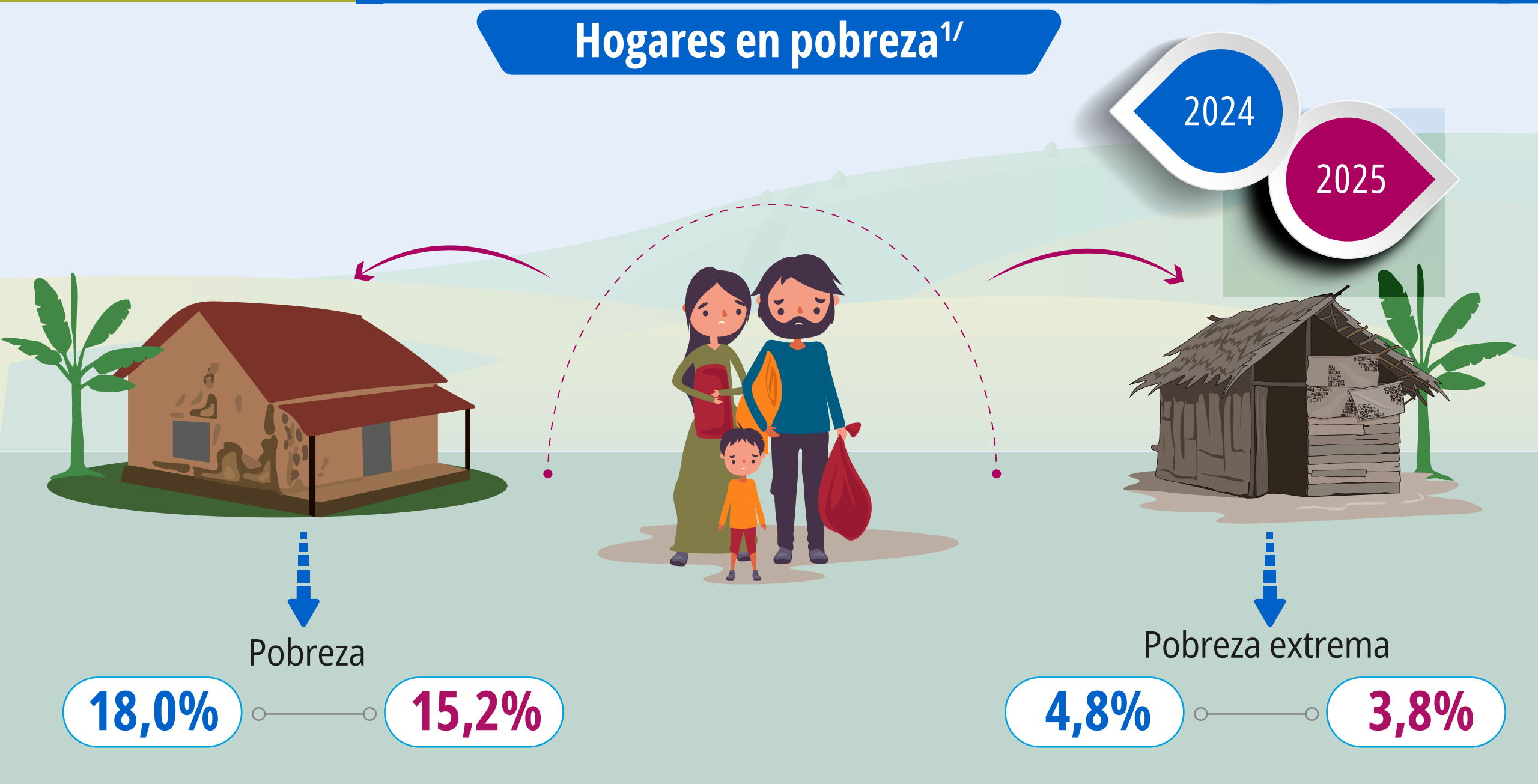
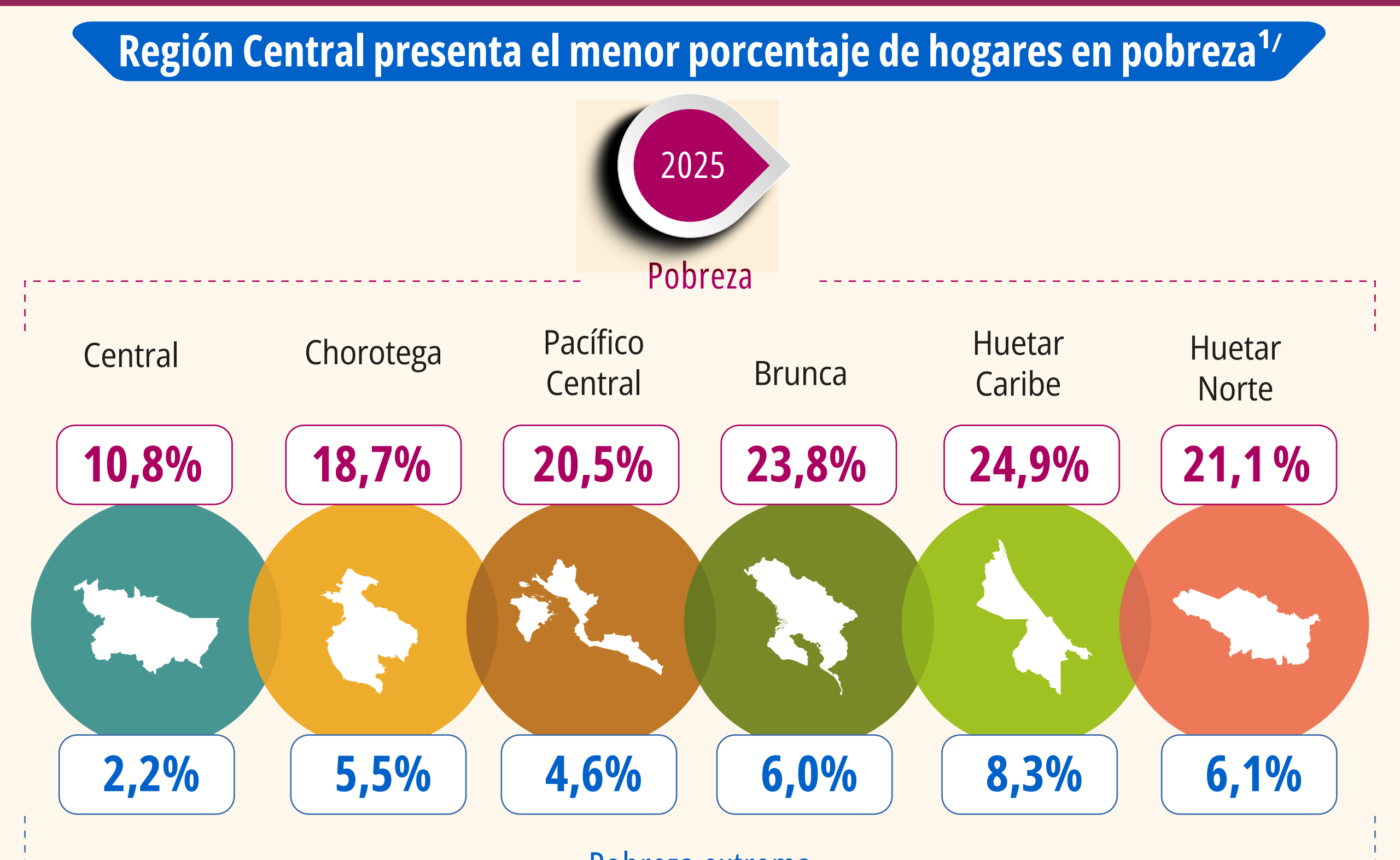


Hogares en pobreza^{1/}



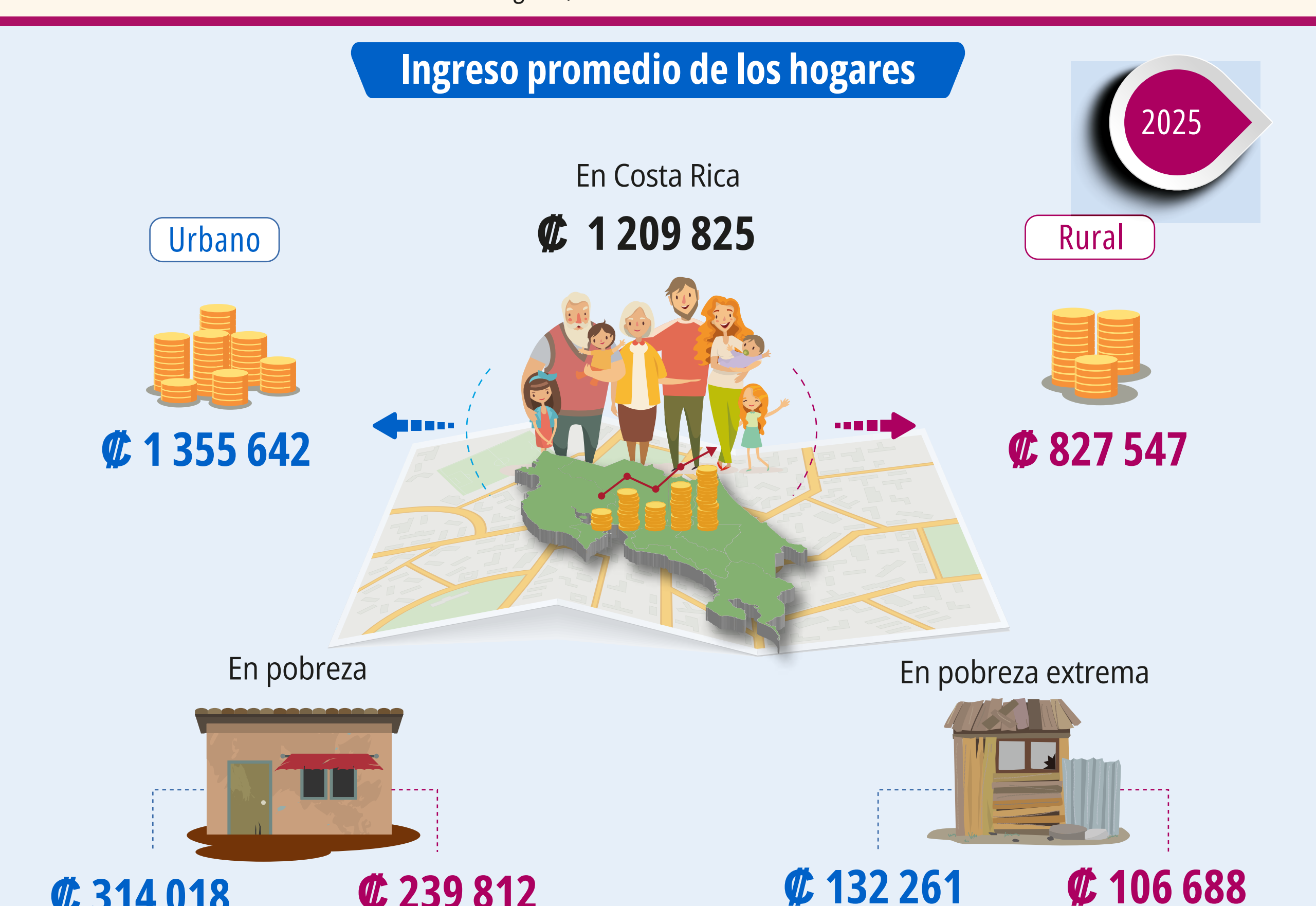
1/ Método por insuficiencia de ingresos o Línea de Pobreza (LP).
Fuente: INEC-Costa Rica. Encuesta Nacional de Hogares, 2024 y 2025.

Región Central presenta el menor porcentaje de hogares en pobreza^{1/}



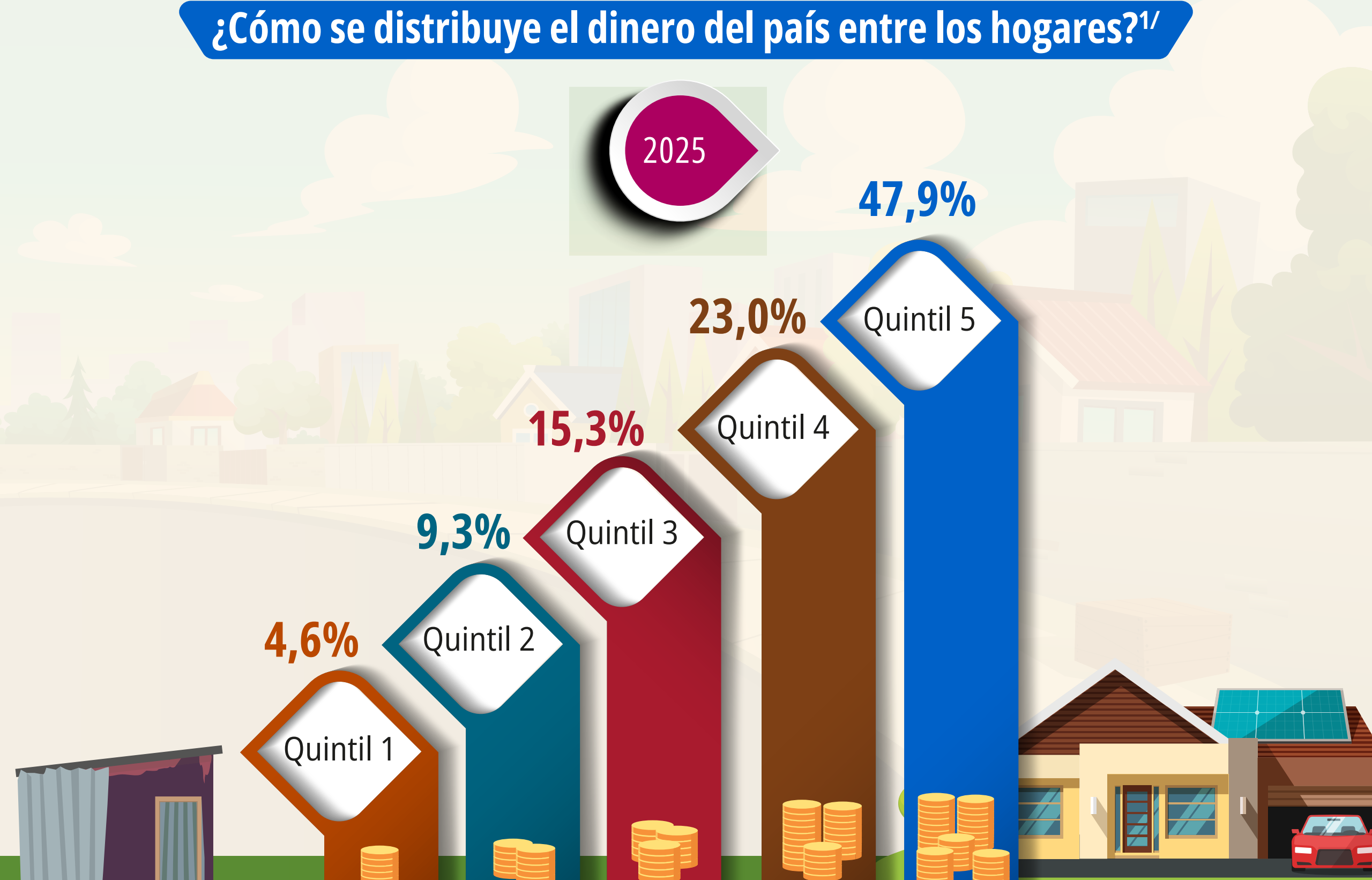
1/ Método por insuficiencia de ingresos o Línea de Pobreza (LP).
Fuente: INEC-Costa Rica. Encuesta Nacional de Hogares, 2025.

Ingreso promedio de los hogares



Fuente: INEC-Costa Rica. Encuesta Nacional de Hogares, 2025.

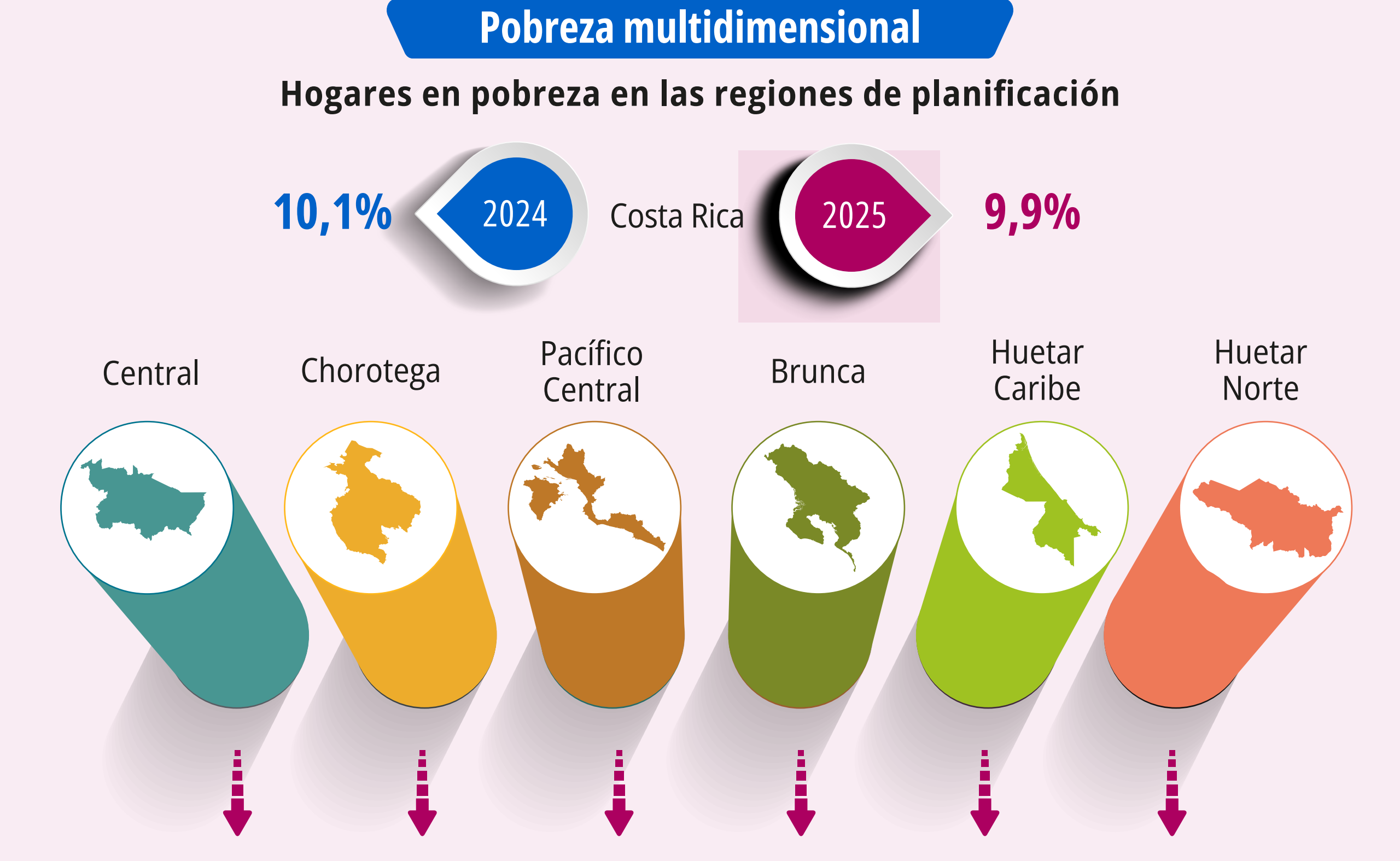
¿Cómo se distribuye el dinero del país entre los hogares?^{1/}



1/ Cada quintil representa un 20% de los hogares del país. El quintil 1 es el de menor ingreso y el 5 es el de mayor ingreso.
Fuente: INEC-Costa Rica. Encuesta Nacional de Hogares 2025.

Pobreza multidimensional

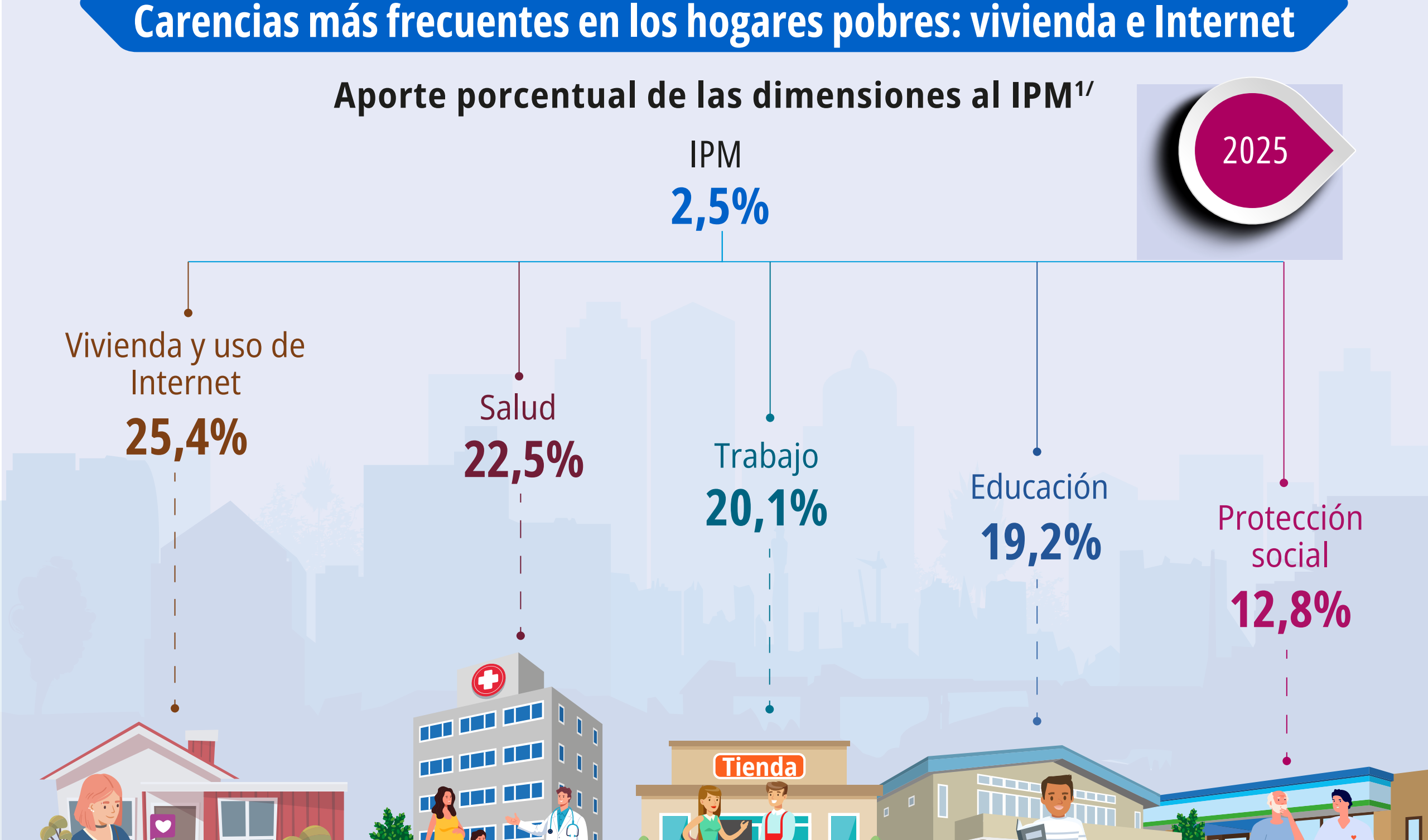
Hogares en pobreza en las regiones de planificación



Fuente: INEC-Costa Rica. Encuesta Nacional de Hogares, 2024 y 2025.

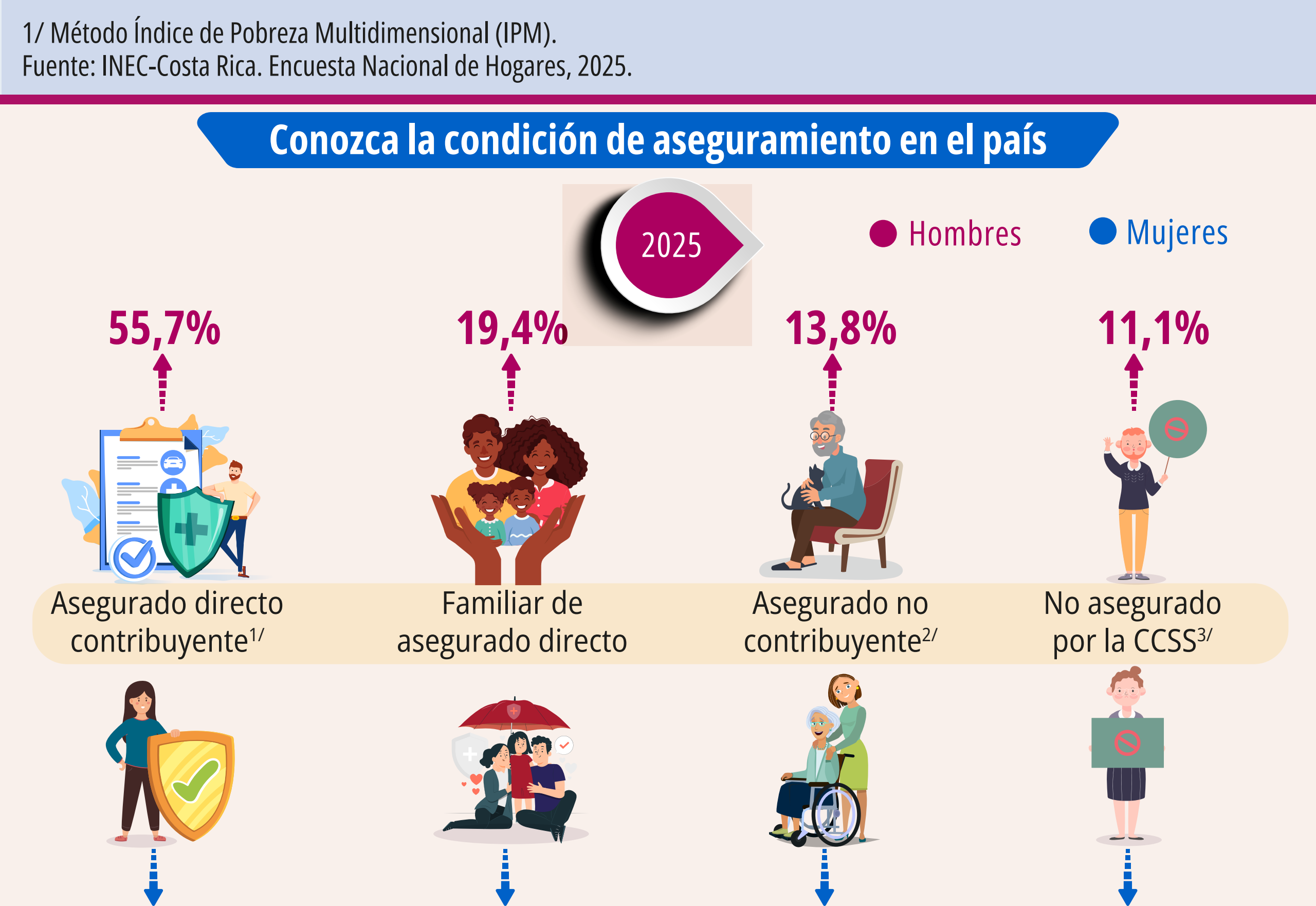
Carencias más frecuentes en los hogares pobres: vivienda e Internet

Aporte porcentual de las dimensiones al IPM^{1/}



1/ Método Índice de Pobreza Multidimensional (IPM).
Fuente: INEC-Costa Rica. Encuesta Nacional de Hogares, 2025.

Conozca la condición de aseguramiento en el país



1/ Incluye personas con seguro asalariado, convenio, cuenta propia o voluntario, pensionados.
2/ Incluye asegurado por el Estado, pensionado del RNC y otras formas. 3/ Incluye seguro privado, del extranjero o ignorado.
Fuente: INEC-Costa Rica. Encuesta Nacional de Hogares, 2025.