

Muertes por año

1999
 15 052

2009
 18 560

2019^{a/}
 24 237

Hombres
 8 699

Hombres
 10 706

Hombres
 13 558

Mujeres
 6 353

Mujeres
 7 854

Mujeres
 10 679

a/ Datos preliminares.

Fuente: INEC-Costa Rica. Estadísticas vitales, 1999, 2009 y 2019.

Indicadores de mortalidad

Tasa de mortalidad general
4,8

Por mil habitantes, mueren alrededor
 de 5 personas

Por mil nacimientos...

Por diez mil
 nacimientos...

Tasa de
 mortalidad fetal

5,3

Tasa mortalidad
 neonatal

6,3

Tasa mortalidad
 infantil

8,3

Razón de mortalidad
 materna

2,0

Fuente: INEC-Costa Rica. Estadísticas vitales, 2019 (datos preliminares).

Lugar donde ocurrió la muerte

1999
 15 052

En una institución
 hospitalaria

8 518

En el Hogar

5 308

2019^{a/}
 24 237

En una institución
 hospitalaria

13 271

En el Hogar

8 994

a/ Datos preliminares.

Fuente: INEC-Costa Rica. Estadísticas vitales, 1999 y 2019.

Muertes asociadas al COVID-19^{1/}

Total de muertes
1 312

Hombres
813

Mujeres
499

Grupos de edades

Tasa^{2/}

0 - 17
0,1

18 - 64
13,2

65 años y más
192,5

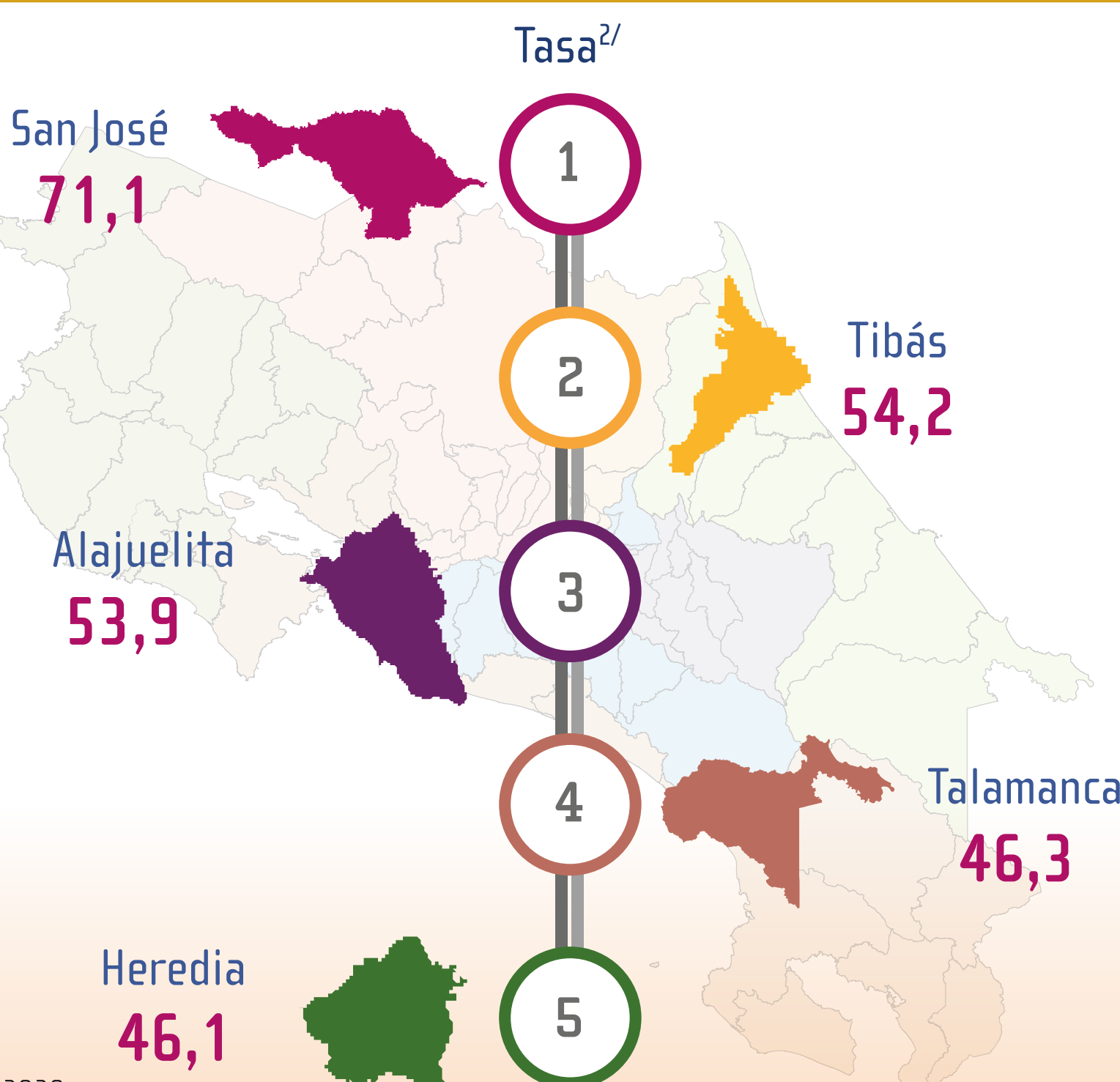
1/ Datos al 26 de octubre de 2020.

2/ Tasa por cien mil habitantes de cada grupo de edades.

Fuente: Ministerio de Salud, Dirección de Vigilancia de la Salud, 2020.

INEC-Costa Rica. Estimaciones y Proyecciones de Población por sexo y edad 1950 - 2050, noviembre 2013.

Cantones con mayor tasa de mortalidad asociada al COVID-19^{1/}



1/ Datos al 26 de octubre de 2020.

2/ Tasa por cien mil habitantes.

Fuente: Ministerio de Salud, Dirección de Vigilancia de la Salud, 2020.

INEC-Costa Rica. Estimaciones y Proyecciones de Población por sexo y edad 1950 - 2050, noviembre 2013.