



Principales indicadores de la fuerza de trabajo...

Tasa neta de participación laboral

Nacional: **58,7%**

71,0%
Hombres

46,4%
Mujeres

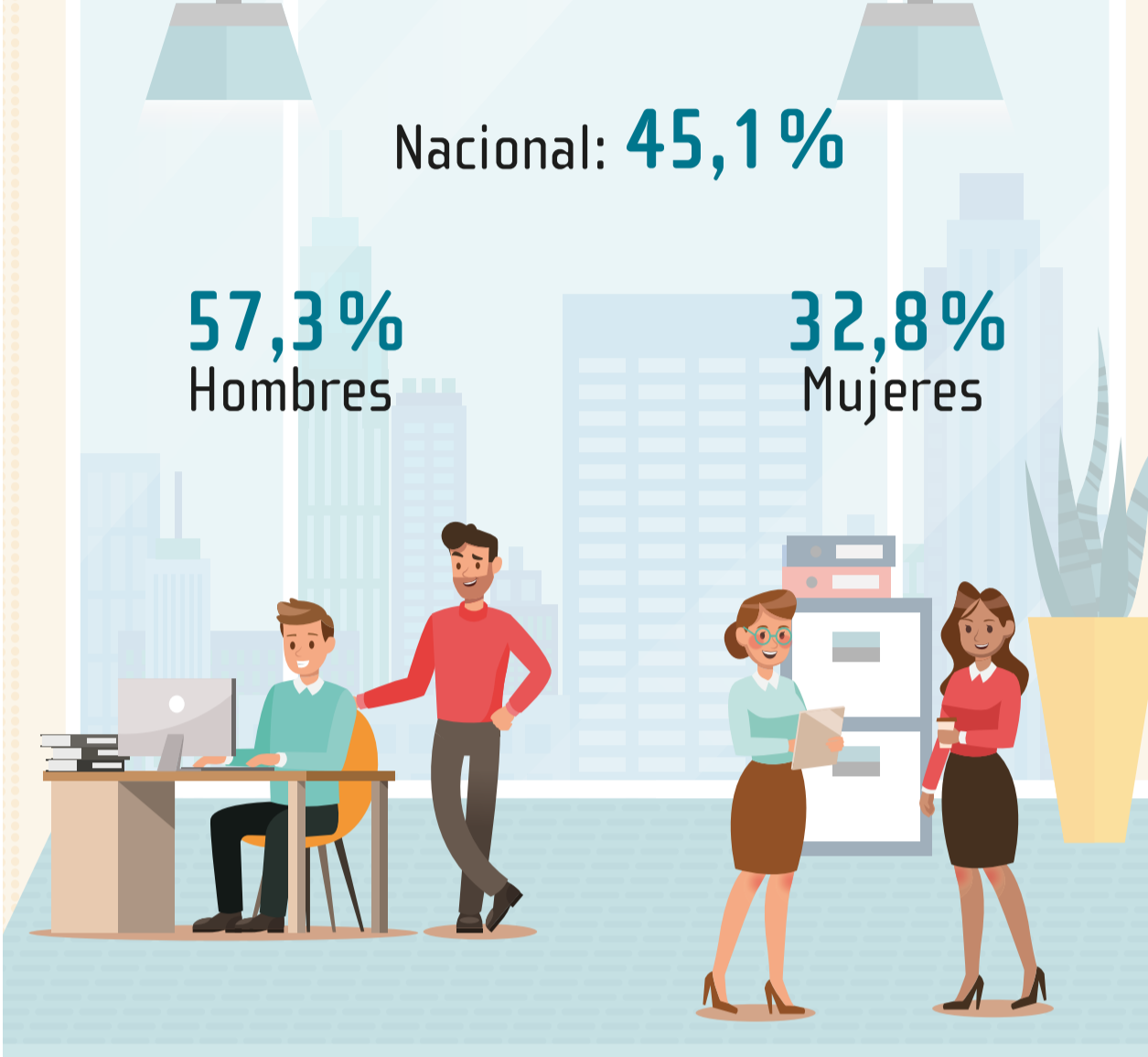


Tasa de ocupación

Nacional: **45,1%**

57,3%
Hombres

32,8%
Mujeres



Fuente: INEC-Costa Rica. Encuesta Continua de Empleo (ECE), 2020.

Principales indicadores de la fuerza de trabajo

Tasa de desempleo abierto

Nacional: **23,2%**

19,3%
Hombres

29,1%
Mujeres



Porcentaje de ocupados con subempleo

Nacional: **26,2%**

26,1%
Hombres

26,4%
Mujeres



Fuente: INEC-Costa Rica. Encuesta Continua de Empleo (ECE), 2020.