

CUADRO 48

## Costa Rica: Indicadores educativos según provincia, cantón y distrito

Provincia, cantón y distrito	Población total	Porcentaje de analfabetismo <sup>1/</sup>	Escolaridad promedio	Porcentaje de asistencia a educación regular	Porcentaje de asistencia a educación general básica	Porcentaje de población con secundaria y más
<b>Costa Rica</b>	<b>4 301 712</b>	<b>2,4</b>	<b>8,7</b>	<b>67,2</b>	<b>85,6</b>	<b>57,8</b>
<b>San José</b>	<b>1 404 242</b>	<b>1,5</b>	<b>9,5</b>	<b>67,7</b>	<b>86,0</b>	<b>65,1</b>
San José	288 054	1,2	9,8	66,3	85,4	70,1
Carmen	2 702	0,9	12,6	76,5	90,3	86,1
Merced	12 257	1,1	9,5	66,0	87,6	70,4
Hospital	19 270	1,4	9,0	63,2	85,8	65,6
Catedral	12 936	0,9	10,6	64,4	86,0	77,1
Zapote	18 679	0,5	11,3	73,0	88,5	81,1
San Francisco de Dos Ríos	20 209	0,4	12,0	73,6	86,1	86,0
Uruca	31 728	2,1	8,6	64,6	85,8	57,7
Mata Redonda	8 313	0,7	12,5	73,1	83,9	84,8
Pavas	71 384	1,7	9,3	63,5	84,5	64,4
Hatillo	50 511	1,1	9,4	66,6	83,7	69,3
San Sebastián	40 065	1,0	9,7	67,2	86,9	71,1
Escazú	56 509	1,0	10,7	69,5	86,9	72,1
Escazú	11 984	0,8	10,3	68,3	87,2	71,2
San Antonio	22 554	1,3	9,1	66,1	86,5	60,4
San Rafael	21 971	0,8	12,6	74,6	87,2	84,2
Desamparados	208 411	1,4	9,0	67,0	86,8	64,0
Desamparados	33 866	0,9	10,0	67,4	85,9	73,7
San Miguel	31 805	1,1	8,6	67,2	87,8	61,3
San Juan de Dios	19 481	1,7	8,2	66,4	87,8	58,1
San Rafael Arriba	15 262	1,4	9,2	67,4	86,6	65,6
San Antonio	9 727	0,6	10,9	73,7	90,4	78,6
Frailles	3 772	2,4	7,1	64,9	87,9	34,5
Patarrá	11 921	1,9	8,1	65,6	87,5	56,0
San Cristóbal	3 905	1,9	7,2	63,1	82,5	36,3
Rosario	3 088	2,5	7,1	63,7	85,1	36,3
Damas	13 175	1,2	9,5	72,3	89,6	69,3
San Rafael Abajo	23 283	1,0	9,3	67,2	85,8	67,8
Gravilias	15 024	0,8	10,8	73,7	87,4	79,9
Los Guido	24 102	2,4	7,2	61,2	84,5	47,8

continúa...



Continuación Cuadro 48...

Provincia, cantón y distrito	Población total	Porcentaje de analfabetismo <sup>1/</sup>	Escolaridad promedio	Porcentaje de asistencia a educación regular	Porcentaje de asistencia a educación general básica	Porcentaje de población con secundaria y más
Puriscal	33 004	3,3	8,4	70,6	86,2	54,0
Santiago	11 512	2,3	9,5	72,7	86,3	65,7
Mercedes Sur	5 866	4,1	7,9	69,3	83,0	49,3
Barbacoas	3 692	2,0	8,2	73,2	90,2	51,4
Grifo Alto	1 182	3,5	7,3	63,6	83,6	40,7
San Rafael	1 730	2,3	8,1	69,1	87,5	49,9
Candelarita	1 436	3,7	7,0	70,2	88,2	36,8
Desamparaditos	666	0,5	9,6	63,4	77,0	62,7
San Antonio	3 889	3,1	8,4	69,4	87,3	55,2
Chires	3 031	8,7	6,3	68,6	86,8	33,1
Tarrazú	16 280	3,5	7,2	61,7	82,6	38,9
San Marcos	9 993	2,8	7,8	66,4	86,0	47,0
San Lorenzo	4 394	4,3	6,3	55,7	79,3	28,7
San Carlos	1 893	6,0	5,4	53,1	75,7	16,7
Aserrí	57 892	2,0	8,2	63,7	84,8	52,7
Aserrí	28 191	1,5	8,8	65,3	85,7	60,6
Tarbaca	1 446	1,5	7,6	67,7	87,3	42,5
Vuelta de Jorco	6 499	2,9	7,5	65,8	83,1	42,8
San Gabriel	6 061	2,7	7,6	62,4	84,6	44,7
Legua	1 521	7,6	6,2	59,5	77,9	27,9
Monterrey	498	3,6	6,1	63,1	86,5	25,7
Salitrillos	13 676	1,5	7,8	60,2	84,3	49,0
Mora	26 294	2,0	9,2	70,5	87,1	59,9
Colón	16 088	1,5	10,0	71,0	87,2	68,2
Guayabo	4 449	1,8	8,1	72,3	91,2	51,3
Tabarcia	4 703	3,8	7,6	69,8	86,0	44,9
Piedras Negras	379	2,5	6,5	71,0	86,8	27,1
Picagres	675	1,5	7,3	50,0	63,8	35,8
Goicoechea	115 084	1,0	9,8	67,5	86,7	70,2
Guadalupe	20 663	0,7	10,8	71,7	88,9	77,9
San Francisco	2 032	0,9	9,7	64,0	84,2	72,6
Calle Blancos	18 984	1,0	10,5	68,3	85,0	76,2
Mata de Plátano	17 370	0,8	10,6	71,4	87,9	74,5

continúa...



Continuación Cuadro 48...

Provincia, cantón y distrito	Población total	Porcentaje de analfabetismo <sup>1/</sup>	Escolaridad promedio	Porcentaje de asistencia a educación regular	Porcentaje de asistencia a educación general básica	Porcentaje de población con secundaria y más
Ipís	26 033	1,1	9,3	68,9	87,9	68,3
Rancho Redondo	2 538	1,8	7,3	61,8	89,2	40,8
Purral	27 464	1,1	8,5	62,4	85,0	60,5
Santa Ana	49 123	1,3	10,4	69,2	87,1	70,5
Santa Ana	11 320	1,0	11,2	72,6	87,8	76,2
Salitral	4 304	3,5	7,7	62,9	86,7	48,6
Pozos	15 585	1,0	10,9	70,0	86,6	73,4
Uruca	7 200	1,6	10,7	69,2	84,7	71,3
Piedades	8 128	1,0	9,9	67,8	88,9	68,4
Brasil	2 586	1,1	9,3	66,8	88,7	66,1
Alajuelita	77 603	1,4	8,2	63,0	84,3	58,5
Alajuelita	11 988	1,1	9,0	64,2	86,0	64,6
San Josecito	10 506	1,6	8,6	66,7	85,2	62,2
San Antonio	4 739	1,7	7,9	67,3	89,4	50,6
Concepción	18 721	1,3	8,1	61,4	84,1	57,3
San Felipe	31 649	1,6	7,9	61,8	83,0	56,7
Vázquez de Coronado	60 486	0,9	9,9	70,9	87,3	70,1
San Isidro	16 625	0,7	10,8	74,7	87,8	76,7
San Rafael	7 040	1,9	9,0	67,8	87,5	59,4
Dulce Nombre de Jesús	9 744	1,2	9,2	66,5	86,8	65,7
Patalillo	20 349	0,5	10,5	74,6	88,7	76,3
Cascajal	6 728	1,7	8,1	61,9	83,5	51,8
Acosta	20 209	4,4	7,4	70,5	85,9	42,7
San Ignacio	9 016	2,7	8,4	73,1	85,6	53,0
Guaítíl	2 406	4,9	6,5	68,1	84,7	32,9
Palmichal	4 581	3,0	7,5	70,3	90,0	45,3
Cangrejal	1 875	5,5	5,8	68,2	85,7	23,9
Sabanillas	2 331	12,5	5,3	65,0	80,5	22,2
Tibás	64 842	1,0	10,3	69,6	87,9	73,9
San Juan	21 745	0,7	11,1	74,6	88,8	80,2
Cinco Esquinas	5 925	1,2	8,7	64,2	88,8	63,5
Anselmo Llorente	9 986	0,6	11,8	76,1	89,9	84,8

continúa...



Continuación Cuadro 48...

Provincia, cantón y distrito	Población total	Porcentaje de analfabetismo <sup>1/</sup>	Escolaridad promedio	Porcentaje de asistencia a educación regular	Porcentaje de asistencia a educación general básica	Porcentaje de población con secundaria y más
León XIII	13 661	2,1	7,6	61,3	86,0	51,5
Colima	13 525	0,8	10,8	71,2	87,8	79,3
Moravia	56 919	0,8	10,9	72,6	88,6	76,2
San Vicente	30 998	0,6	12,0	75,5	89,3	83,4
San Jerónimo	6 154	1,4	8,6	66,5	83,7	56,8
La Trinidad	19 767	0,9	9,7	70,9	89,3	70,0
Montes de Oca	49 132	0,5	12,0	76,3	88,1	82,8
San Pedro	23 977	0,5	12,3	78,1	88,2	85,9
Sabanilla	10 775	0,5	12,5	79,8	89,5	85,7
Mercedes	4 688	0,5	12,7	81,7	88,4	85,9
San Rafael	9 692	0,9	10,3	66,3	86,6	69,4
Turrubares	5 512	5,0	7,0	67,1	86,8	39,5
San Pablo	1 357	3,2	8,2	77,3	91,9	53,8
San Pedro	646	4,7	7,2	58,5	89,7	43,5
San Juan de Mata	1 182	5,8	6,9	63,2	83,8	36,8
San Luis	517	6,2	6,2	65,5	81,5	30,2
Carara	1 810	5,7	6,3	64,8	85,8	31,4
Dota	6 948	2,7	7,7	65,5	84,4	43,3
Santa María	4 621	2,8	8,1	69,4	85,7	50,3
Jardín	524	3,9	6,6	57,1	76,1	27,5
Copey	1 803	2,2	6,8	58,6	83,9	29,5
Curridabat	65 206	1,0	10,8	70,1	87,0	73,5
Curridabat	28 817	0,6	11,7	72,8	86,5	80,5
Granadilla	14 778	0,9	10,6	70,6	89,0	72,4
Sánchez	5 364	0,3	13,7	78,6	85,1	92,7
Tirrases	16 247	2,0	8,0	63,7	86,7	53,5
Pérez Zeledón	134 534	2,8	7,7	67,1	84,6	46,2
San Isidro de El General	45 327	2,2	8,8	69,4	85,8	58,5
El General	6 373	2,3	7,6	66,7	82,7	43,6
Daniel Flores	33 537	2,5	8,2	69,3	88,0	52,4
Rivas	6 591	2,7	6,9	66,1	84,7	34,5

continúa...



Continuación Cuadro 48...

Provincia, cantón y distrito	Población total	Porcentaje de analfabetismo <sup>1/</sup>	Escolaridad promedio	Porcentaje de asistencia a educación regular	Porcentaje de asistencia a educación general básica	Porcentaje de población con secundaria y más
San Pedro	9 102	4,4	6,1	64,7	83,4	28,3
Platanares	7 203	3,3	6,6	66,8	81,7	32,4
Pejibaye	7 995	4,4	6,2	63,5	80,5	27,8
Cajón	8 542	3,8	6,4	64,6	82,5	31,5
Barú	2 393	2,4	6,6	53,1	79,2	27,4
Río Nuevo	3 061	3,8	6,2	54,8	75,0	26,3
Páramo	4 410	2,5	6,7	62,7	82,3	30,5
León Cortés Castro	12 200	3,4	7,1	61,2	80,6	36,0
San Pablo	4 209	3,0	7,9	67,4	80,7	49,2
San Andrés	1 578	3,0	6,5	63,8	84,3	25,8
Llano Bonito	2 111	5,7	6,4	48,5	70,1	29,6
San Isidro	1 531	3,0	6,6	64,1	86,7	29,9
Santa Cruz	1 665	2,1	6,8	57,2	83,5	30,2
San Antonio	1 106	3,3	6,8	60,6	83,4	29,5
<b>Alajuela</b>	<b>848 146</b>	<b>3,0</b>	<b>8,1</b>	<b>66,4</b>	<b>85,8</b>	<b>52,5</b>
Alajuela	254 886	1,8	8,9	65,9	85,8	59,1
Alajuela	42 975	1,2	10,0	70,6	88,0	70,0
San José	41 656	1,3	9,5	68,7	86,2	65,7
Carrizal	6 856	2,4	7,7	64,4	85,7	46,2
San Antonio	24 971	1,7	8,5	65,3	85,7	56,8
Guácima	20 183	2,1	8,1	64,5	86,4	51,2
San Isidro	17 294	2,5	8,1	63,9	84,3	51,9
Sabanilla	9 059	3,4	7,1	55,6	78,3	39,9
San Rafael	26 248	1,6	8,6	63,4	85,4	56,8
Río Segundo	10 794	2,0	8,6	64,8	85,6	58,4
Desamparados	26 109	1,2	9,3	65,7	85,1	64,1
Turrúcares	7 630	3,0	8,0	63,8	85,4	50,7
Tambor	10 992	2,3	7,9	64,6	86,6	48,5
Garita	7 277	2,8	8,8	68,0	88,0	57,3
Sarapiquí	2 842	4,1	6,9	65,8	86,0	37,1
San Ramón	80 566	2,5	8,5	69,2	87,0	55,6
San Ramón	8 717	0,9	10,8	77,1	91,0	76,0
Santiago	4 535	2,5	8,2	69,6	88,0	52,7

continúa...



Continuación Cuadro 48...

Provincia, cantón y distrito	Población total	Porcentaje de analfabetismo <sup>1/</sup>	Escolaridad promedio	Porcentaje de asistencia a educación regular	Porcentaje de asistencia a educación general básica	Porcentaje de población con secundaria y más
San Juan	11 695	2,3	9,0	71,3	88,8	62,1
Piedades Norte	8 147	1,7	8,5	70,0	86,3	56,8
Piedades Sur	3 738	3,3	7,2	72,1	86,1	40,3
San Rafael	9 321	1,5	9,2	71,2	88,3	61,7
San Isidro	4 478	2,3	8,6	70,1	88,3	58,4
Ángeles	8 500	3,1	7,2	63,4	83,3	43,0
Alfaro	7 137	1,4	9,6	73,0	88,3	66,6
Volio	2 270	3,0	7,5	61,1	85,8	45,7
Concepción	2 348	3,3	7,0	67,1	85,7	36,7
Zapotal	391	4,7	6,1	57,9	73,2	24,7
Peñas Blancas	9 289	5,5	6,4	62,6	85,5	34,6
Grecia	76 898	2,5	8,3	68,1	86,8	53,3
Grecia	14 859	1,4	9,9	68,8	85,4	69,2
San Isidro	5 949	1,5	8,8	71,8	91,4	57,3
San José	8 100	2,1	8,4	72,4	88,6	53,8
San Roque	11 132	1,9	8,8	73,5	88,5	58,6
Tacares	7 963	3,6	7,5	65,1	85,9	43,7
Río Cuarto	11 074	5,4	6,3	58,9	82,7	33,8
Puente de Piedra	10 556	2,4	7,8	70,2	88,6	48,5
Bolívar	7 265	2,1	8,0	66,7	86,2	50,0
San Mateo	6 136	2,3	7,9	64,2	81,7	48,6
San Mateo	2 692	1,8	8,5	61,0	75,7	54,7
Desmonte	1 047	2,0	7,4	69,0	88,5	41,1
Jesús María	2 397	2,9	7,4	65,6	85,0	45,0
Atenas	25 460	2,0	8,8	69,5	87,3	56,7
Atenas	7 546	1,2	10,3	74,4	87,7	71,1
Jesús	3 631	2,0	8,9	70,5	88,4	56,8
Mercedes	3 127	2,7	8,4	67,5	89,3	54,6
San Isidro	2 813	3,2	6,9	62,1	83,1	36,0
Concepción	3 473	1,2	8,9	70,3	88,8	60,3
San José	1 940	1,6	7,9	66,0	84,4	45,0
Santa Eulalia	2 082	3,9	7,5	69,3	87,4	45,3
Escobal	848	4,0	7,0	61,4	88,5	36,8

continúa...



Continuación Cuadro 48...

Provincia, cantón y distrito	Población total	Porcentaje de analfabetismo <sup>1/</sup>	Escolaridad promedio	Porcentaje de asistencia a educación regular	Porcentaje de asistencia a educación general básica	Porcentaje de población con secundaria y más
Naranjo	42 713	2,6	8,1	69,9	88,7	52,7
Naranjo	15 936	2,5	8,6	70,1	88,7	60,0
San Miguel	4 657	3,0	7,5	66,0	84,8	47,7
San José	3 162	2,4	7,8	73,5	89,6	47,3
Cirrí Sur	4 552	3,3	7,4	69,0	90,6	47,3
San Jerónimo	3 264	2,7	7,5	71,1	87,9	46,0
San Juan	3 114	2,2	8,5	70,0	87,8	53,6
El Rosario	3 757	3,5	6,9	65,5	89,4	38,6
Palmitos	4 271	1,7	8,3	75,0	91,3	55,6
Palmares	34 716	1,8	8,9	73,5	88,7	58,5
Palmares	3 599	1,6	9,9	77,2	92,3	66,5
Zaragoza	8 219	1,9	8,9	77,3	89,5	59,2
Buenos Aires	7 493	1,4	9,6	72,5	86,4	65,1
Santiago	2 737	2,0	7,8	72,6	87,8	48,0
Candelaria	1 961	2,6	7,1	67,7	90,7	41,5
Esquipulas	6 588	2,0	8,0	69,0	87,5	52,5
La Granja	4 119	1,5	9,3	76,7	90,4	61,3
Poás	29 199	2,6	7,8	65,1	87,2	47,3
San Pedro	7 554	2,2	8,6	69,3	89,4	54,7
San Juan	4 638	3,2	7,8	64,2	85,5	46,0
San Rafael	5 436	3,0	7,5	64,7	87,7	41,4
Carrillos	9 228	2,1	7,8	64,2	87,5	49,1
Sabana Redonda	2 343	3,6	6,3	58,7	82,5	30,4
Orotina	20 341	3,3	8,1	67,5	85,4	53,9
Orotina	9 664	2,2	9,0	71,2	86,5	61,9
El Mastate	1 821	3,0	8,3	70,9	91,0	55,7
Hacienda Vieja	1 022	4,6	8,1	69,9	91,4	53,5
Coyolar	5 912	4,7	7,0	63,5	83,0	44,7
La Ceiba	1 922	4,1	6,8	59,2	80,2	37,7
San Carlos	163 745	4,3	7,4	64,0	85,4	46,4
Quesada	42 060	2,3	8,9	69,5	87,6	60,9
Florencia	15 149	4,0	7,4	64,0	84,4	46,4
Buenavista	325	2,7	5,9	68,6	90,2	25,7

continúa...



Continuación Cuadro 48...

Provincia, cantón y distrito	Población total	Porcentaje de analfabetismo <sup>1/</sup>	Escolaridad promedio	Porcentaje de asistencia a educación regular	Porcentaje de asistencia a educación general básica	Porcentaje de población con secundaria y más
Aguas Zarcas	20 239	4,2	7,2	64,7	87,6	44,2
Venecia	9 638	3,4	7,2	69,0	89,0	42,6
Pital	17 318	6,3	6,4	55,1	81,1	37,3
La Fortuna	15 383	3,1	7,5	63,7	87,5	49,1
La Tigra	6 374	4,8	6,5	63,0	83,8	34,7
La Palmera	6 321	3,5	7,4	63,0	85,3	44,5
Venado	1 754	6,9	6,2	54,0	73,6	33,9
Cutris	10 334	8,4	5,8	58,6	82,2	30,7
Monterrey	3 455	6,0	6,4	62,1	80,6	35,5
Pocosol	15 395	7,3	6,4	63,2	83,9	37,1
Zarcero	12 205	2,3	7,9	64,9	86,5	48,7
Zarcero	4 004	1,8	9,1	72,0	89,8	62,0
Laguna	1 674	1,9	7,9	59,9	75,2	48,6
Tapesco	1 305	1,4	7,8	67,6	90,8	47,2
Guadalupe	1 148	4,2	6,7	60,4	81,8	38,3
Palmira	1 334	4,3	6,5	56,6	86,4	30,7
Zapote	739	2,8	6,8	63,3	87,5	41,3
Brisas	2 001	1,7	7,3	63,2	89,3	42,1
Valverde Vega	18 085	3,0	7,8	66,9	84,8	49,0
Sarchí Norte	7 140	2,5	8,2	68,7	84,1	52,8
Sarchí Sur	5 143	2,6	7,8	65,5	87,2	48,5
Toro Amarillo	273	9,3	5,7	39,8	57,8	30,1
San Pedro	3 408	3,1	7,3	62,4	80,6	42,8
Rodríguez	2 121	4,4	7,8	74,8	90,6	49,6
Upala	43 953	5,9	6,6	68,0	85,8	38,7
Upala	16 139	4,8	7,4	68,5	85,7	47,0
Aguas Claras	4 939	5,4	6,4	67,0	85,0	35,5
San José o Pizote	7 352	5,9	6,1	66,2	83,3	31,8
Bijagua	4 538	5,6	6,8	69,0	85,7	37,5
Delicias	4 483	7,0	6,0	70,8	88,8	35,3
Dos Ríos	3 194	6,8	5,9	68,7	88,4	30,2
Yolillal	3 308	9,4	5,8	65,7	85,9	32,0

continúa...





Continuación Cuadro 48...

Provincia, cantón y distrito	Población total	Porcentaje de analfabetismo <sup>1/</sup>	Escolaridad promedio	Porcentaje de asistencia a educación regular	Porcentaje de asistencia a educación general básica	Porcentaje de población con secundaria y más
Los Chiles	23 735	8,9	6,1	59,1	78,9	35,3
Los Chiles	13 262	10,2	6,2	60,4	79,0	38,5
Caño Negro	1 808	6,0	6,1	66,9	84,2	33,4
El Amparo	5 992	8,4	5,8	55,5	77,7	32,3
San Jorge	2 673	5,6	5,9	55,7	77,8	28,3
Guatuso	15 508	5,8	6,5	59,9	80,4	36,4
San Rafael	7 941	5,5	6,8	60,9	78,3	39,8
Buenavista	1 573	5,5	6,5	55,9	82,9	32,6
Cote	867	7,2	5,7	59,3	75,1	27,2
Katira	5 127	6,0	6,2	59,5	83,9	34,1
<b>Cartago</b>	<b>490 903</b>	<b>2,1</b>	<b>8,6</b>	<b>69,1</b>	<b>87,0</b>	<b>54,9</b>
Cartago	147 898	1,6	9,1	70,3	87,3	59,7
Oriental	12 228	0,7	11,4	81,3	89,3	78,9
Occidental	9 901	0,9	11,4	74,3	87,4	79,2
Carmen	17 425	1,6	9,4	71,0	89,1	64,8
San Nicolás	25 948	1,9	8,5	68,4	87,9	56,9
Aguacaliente o San Francisco	31 789	1,6	8,8	69,9	87,8	59,5
Guadalupe o Arenilla	14 618	1,9	9,4	71,6	87,0	63,5
Corralillo	10 647	1,9	7,5	66,9	85,5	39,2
Tierra Blanca	5 103	1,5	7,2	65,0	81,6	33,7
Dulce Nombre	10 548	1,1	9,6	75,8	90,6	65,1
Llano Grande	4 342	3,2	6,5	54,3	78,3	26,6
Quebradilla	5 349	2,4	7,3	66,1	84,8	38,4
Paraíso	57 743	2,0	7,9	66,6	86,1	46,6
Paraíso	20 601	1,5	8,9	70,8	86,2	57,6
Santiago	5 534	3,7	6,6	59,6	81,1	28,8
Orosi	9 084	2,2	7,2	64,9	86,4	36,0
Cachí	5 438	1,9	7,1	65,8	86,4	35,5
Llanos de Santa Lucía	17 086	2,1	7,7	65,8	87,4	47,7
La Unión	99 399	1,4	9,5	69,6	87,6	64,9
Tres Ríos	9 331	0,9	10,4	69,8	87,0	74,3
San Diego	21 620	1,2	9,2	69,3	88,6	65,5

continúa...



Continuación Cuadro 48...

Provincia, cantón y distrito	Población total	Porcentaje de analfabetismo <sup>1/</sup>	Escolaridad promedio	Porcentaje de asistencia a educación regular	Porcentaje de asistencia a educación general básica	Porcentaje de población con secundaria y más
San Juan	13 729	0,4	12,3	79,9	89,0	86,8
San Rafael	14 247	1,5	9,4	70,8	86,7	63,0
Concepción	16 515	1,6	8,9	68,5	88,8	59,8
Dulce Nombre	7 893	2,1	7,9	68,4	88,7	51,7
San Ramón	4 054	0,8	10,9	71,9	88,5	72,5
Río Azul	12 010	2,5	7,1	60,6	83,8	43,5
Jiménez	14 669	3,4	7,2	68,4	86,5	39,6
Juan Viñas	6 552	2,7	7,6	65,9	87,1	42,3
Tucurrique	4 872	4,0	6,9	71,8	86,7	36,6
Pejibaye	3 245	4,1	7,0	68,0	85,1	38,2
Turrialba	69 616	3,9	7,8	69,7	86,5	48,0
Turrialba	26 680	2,2	9,2	74,8	89,3	62,0
La Suiza	7 590	3,8	7,4	68,5	86,9	42,7
Peralta	511	5,3	5,6	67,2	91,3	24,0
Santa Cruz	3 208	3,5	7,0	62,0	81,0	34,5
Santa Teresita	4 744	4,9	6,3	66,1	87,4	30,9
Pavones	4 331	4,1	6,9	63,8	87,2	37,2
Tuis	2 837	3,5	7,0	72,0	89,4	39,1
Tayutic	2 374	3,8	6,8	67,8	85,7	35,3
Santa Rosa	5 232	2,9	8,1	73,6	90,1	51,9
Tres Equis	1 808	5,0	6,1	59,1	83,9	27,6
La Isabel	6 116	3,7	7,3	72,2	89,9	46,7
Chirripó	4 185	19,0	4,2	59,3	73,4	20,2
Alvarado	14 312	2,8	7,0	61,1	83,8	34,7
Pacayas	5 628	2,6	7,0	58,9	81,9	32,5
Cervantes	6 230	3,2	7,0	64,5	85,6	37,2
Capellades	2 454	2,3	7,0	57,7	83,4	33,4
Oreamuno	45 473	2,3	8,4	69,0	86,4	51,7
San Rafael	27 248	1,7	9,3	72,0	86,7	62,3
Cot	9 630	3,2	7,0	68,5	88,5	38,3
Potrero Cerrado	2 281	3,4	6,9	58,9	81,9	29,7
Cipreses	3 700	2,7	7,1	66,3	86,4	37,8
Santa Rosa	2 614	4,2	6,3	54,8	78,1	24,5

continúa...



Continuación Cuadro 48...

Provincia, cantón y distrito	Población total	Porcentaje de analfabetismo <sup>1/</sup>	Escolaridad promedio	Porcentaje de asistencia a educación regular	Porcentaje de asistencia a educación general básica	Porcentaje de población con secundaria y más
El Guarco	41 793	1,6	8,5	69,3	88,4	52,6
El Tejar	24 984	1,2	9,5	73,6	90,1	64,1
San Isidro	9 828	2,5	6,9	62,3	84,8	33,5
Tobosí	6 569	1,8	7,2	66,5	89,0	38,8
Patio de Agua	412	0,6	6,0	46,7	67,5	12,1
<b>Heredia</b>	<b>433 677</b>	<b>1,6</b>	<b>9,7</b>	<b>70,1</b>	<b>86,6</b>	<b>66,9</b>
Heredia	123 616	0,9	10,5	71,7	86,8	74,5
Heredia	18 697	0,7	11,5	73,4	83,4	80,9
Mercedes	25 744	0,6	11,3	77,7	89,4	80,3
San Francisco	49 209	1,3	9,9	69,6	86,4	70,5
Ulloa	29 266	0,8	10,1	70,4	87,4	72,1
Varablanca	700	3,7	6,5	46,7	68,1	29,6
<b>Barva</b>	<b>40 660</b>	<b>1,1</b>	<b>10,1</b>	<b>69,9</b>	<b>85,0</b>	<b>70,1</b>
Barva	4 997	1,1	11,0	70,2	84,7	79,1
San Pedro	9 932	1,4	9,0	65,1	81,8	61,7
San Pablo	8 319	1,2	9,7	69,2	84,4	69,1
San Roque	4 622	0,3	11,3	77,1	91,0	79,7
Santa Lucía	7 413	0,7	11,5	74,8	86,3	78,2
San José de la Montaña	5 377	1,8	8,9	68,1	85,7	58,5
<b>Santo Domingo</b>	<b>40 072</b>	<b>0,9</b>	<b>10,4</b>	<b>72,3</b>	<b>87,1</b>	<b>71,0</b>
Santo Domingo	4 730	0,7	11,4	77,9	85,7	80,1
San Vicente	6 427	0,5	11,9	81,5	88,8	82,2
San Miguel	6 363	1,0	9,8	69,0	87,3	68,0
Paracito	2 231	1,1	9,1	65,7	81,5	62,0
Santo Tomás	6 267	0,9	11,1	73,6	87,4	76,0
Santa Rosa	7 269	0,9	9,5	68,3	88,4	62,9
Tures	3 452	1,5	9,2	73,6	89,5	63,3
Pará	3 333	1,2	9,4	65,6	82,7	63,1
<b>Santa Bárbara</b>	<b>36 243</b>	<b>1,5</b>	<b>9,0</b>	<b>69,3</b>	<b>87,7</b>	<b>60,3</b>
Santa Bárbara	5 944	0,8	9,7	73,9	89,6	67,4
San Pedro	5 582	1,4	8,7	69,3	88,2	57,2
San Juan	7 662	1,0	9,5	69,4	88,6	64,9

continúa...



Continuación Cuadro 48...

Provincia, cantón y distrito	Población total	Porcentaje de analfabetismo <sup>1/</sup>	Escolaridad promedio	Porcentaje de asistencia a educación regular	Porcentaje de asistencia a educación general básica	Porcentaje de población con secundaria y más
Jesús	9 603	2,0	8,6	66,8	85,9	57,2
Santo Domingo	2 879	2,3	8,3	69,7	87,5	54,0
Purabá	4 573	1,9	8,7	69,1	87,7	56,5
San Rafael	45 965	1,3	9,8	71,5	87,4	68,3
San Rafael	9 668	1,0	10,0	72,9	90,8	71,6
San Josecito	11 579	1,5	9,4	70,3	87,2	66,7
Santiago	8 409	1,0	10,3	69,7	84,9	72,7
Ángeles	10 232	1,6	9,8	72,4	86,9	65,7
Concepción	6 077	1,2	9,7	72,7	87,4	64,3
San Isidro	20 633	1,3	9,7	71,5	88,3	65,6
San Isidro	6 113	1,3	9,9	71,1	90,2	69,4
San José	7 447	1,5	10,0	73,9	88,4	65,5
Concepción	2 635	1,3	9,4	71,8	89,3	60,6
San Francisco	4 438	1,1	9,2	68,2	85,2	63,5
Belén	21 633	1,0	10,3	68,5	85,7	70,6
San Antonio	9 942	0,9	9,9	65,6	84,3	69,1
La Ribera	6 040	1,5	9,6	70,4	90,8	63,7
La Asunción	5 651	0,5	11,7	72,0	82,5	80,2
Flores	20 037	0,9	10,5	71,4	87,7	72,2
San Joaquín	7 173	0,9	11,0	73,7	88,6	75,2
Barrantes	4 091	0,6	11,6	80,5	91,5	78,8
Llorente	8 773	1,1	9,6	66,2	85,4	66,6
San Pablo	27 671	0,9	11,0	72,7	87,5	76,6
San Pablo	19 412	1,0	11,0	71,4	87,1	75,6
Rincón de Sabanilla	8 259	0,8	11,1	75,9	88,5	78,9
Sarapiquí	57 147	5,6	6,4	64,7	85,0	37,5
Puerto Viejo	20 184	6,2	6,2	64,0	85,0	35,8
La Virgen	10 521	6,1	6,1	58,5	81,5	30,9
Las Horquetas	24 331	4,3	6,9	69,2	87,6	43,2
Llanuras del Gaspar	1 160	13,6	4,6	47,3	66,2	21,5
Cureña	951	12,4	4,5	59,0	81,1	19,6

continúa...



Continuación Cuadro 48...

Provincia, cantón y distrito	Población total	Porcentaje de analfabetismo <sup>1/</sup>	Escolaridad promedio	Porcentaje de asistencia a educación regular	Porcentaje de asistencia a educación general básica	Porcentaje de población con secundaria y más
<b>Guanacaste</b>	<b>326 953</b>	<b>3,0</b>	<b>8,2</b>	<b>66,5</b>	<b>83,9</b>	<b>54,9</b>
Liberia	62 987	2,3	8,9	67,6	85,0	62,6
Liberia	53 382	2,2	9,1	68,2	85,0	65,2
Cañas Dulces	3 230	3,7	7,7	65,7	86,7	48,9
Mayorga	1 599	3,7	7,1	64,0	87,0	44,5
Nacascolo	2 249	1,9	7,9	64,1	83,4	48,8
Curubandé	2 527	3,3	7,6	61,5	82,9	48,4
<b>Nicoya</b>	<b>50 825</b>	<b>2,7</b>	<b>8,4</b>	<b>68,8</b>	<b>85,4</b>	<b>55,4</b>
Nicoya	24 833	2,6	9,1	69,7	84,8	62,9
Mansión	5 717	3,1	8,3	74,6	90,8	54,7
San Antonio	6 642	2,7	7,6	71,1	87,8	49,9
Quebrada Honda	2 523	2,1	8,1	72,0	84,4	51,8
Sámara	3 512	2,9	7,6	59,9	82,4	46,3
Nosara	4 912	2,1	7,3	63,3	85,9	41,4
Belén de Nosarita	2 686	4,7	7,1	62,4	78,3	39,3
<b>Santa Cruz</b>	<b>55 104</b>	<b>1,9</b>	<b>8,9</b>	<b>62,8</b>	<b>79,6</b>	<b>60,6</b>
Santa Cruz	21 544	2,0	9,6	65,3	78,7	67,8
Bolsón	1 627	1,8	7,3	64,2	85,7	41,8
Veintisiete de Abril	7 048	2,4	7,8	60,6	78,2	49,0
Tempate	5 630	1,7	8,5	58,8	81,4	55,7
Cartagena	3 824	1,4	9,1	69,3	85,3	63,5
Cuajiniquíl	1 789	3,1	6,9	53,9	71,9	35,4
Diriá	3 905	1,9	9,1	63,9	78,1	62,4
Cabo Velas	3 362	1,4	8,8	58,8	78,7	59,6
Tamarindo	6 375	1,2	9,0	60,1	82,0	63,0
<b>Bagaces</b>	<b>19 536</b>	<b>3,8</b>	<b>7,4</b>	<b>66,2</b>	<b>83,4</b>	<b>47,3</b>
Bagaces	12 367	4,2	7,3	65,7	85,0	46,3
La Fortuna	2 756	3,4	7,9	69,3	81,4	50,9
Mogote	3 398	2,9	7,7	67,3	83,2	51,0
Río Naranjo	1 015	3,3	6,7	61,2	68,9	36,9
<b>Carrillo</b>	<b>37 122</b>	<b>2,2</b>	<b>8,4</b>	<b>63,8</b>	<b>83,6</b>	<b>56,7</b>
Filadelfia	7 953	2,2	8,5	67,3	86,0	57,8

continúa...



Continuación Cuadro 48...

Provincia, cantón y distrito	Población total	Porcentaje de analfabetismo <sup>1/</sup>	Escolaridad promedio	Porcentaje de asistencia a educación regular	Porcentaje de asistencia a educación general básica	Porcentaje de población con secundaria y más
Palmira	5 416	2,7	8,0	65,9	86,7	53,2
Sardinal	14 912	1,8	8,6	61,7	81,6	60,2
Belén	8 841	2,6	8,0	63,0	83,2	52,1
Cañas	26 201	3,6	7,9	67,2	85,2	52,8
Cañas	20 816	3,3	8,2	68,2	85,6	57,0
Palmira	988	5,2	5,8	58,9	78,4	25,9
San Miguel	1 644	3,9	6,8	66,7	85,2	39,2
Bebedero	2 084	4,5	6,7	61,0	83,9	39,9
Porozal	669	4,9	6,5	65,3	87,1	37,3
Abangares	18 039	4,5	7,2	64,1	84,3	45,5
Las Juntas	9 482	4,5	7,6	67,2	86,1	50,2
Sierra	2 351	4,6	6,7	52,5	72,0	34,6
San Juan	1 585	4,7	6,1	64,4	91,1	33,1
Colorado	4 621	4,2	7,1	64,0	84,9	45,7
Tilarán	19 640	3,6	7,7	71,8	88,3	49,5
Tilarán	8 677	2,5	8,7	75,8	91,3	61,6
Quebrada Grande	2 700	4,8	6,4	67,3	88,1	34,1
Tronadora	1 795	4,1	7,2	72,3	86,2	44,5
Santa Rosa	1 945	4,2	7,5	65,0	83,7	45,1
Líbano	865	5,9	5,8	67,4	84,7	27,0
Tierras Morenas	1 358	4,1	6,5	69,2	84,1	33,5
Arenal	2 300	4,6	7,7	70,4	86,0	48,1
Nandayure	11 121	3,8	7,3	70,0	84,7	43,2
Carmona	2 486	4,0	8,5	75,4	88,7	57,0
Santa Rita	1 446	4,6	7,2	75,4	89,3	43,1
Zapotal	1 215	2,8	6,9	64,9	75,1	37,1
San Pablo	2 207	1,9	7,2	69,1	83,2	42,8
Porvenir	741	4,6	6,8	77,9	90,8	36,1
Bejuco	3 026	4,8	6,7	63,7	82,6	36,1
La Cruz	19 181	6,2	6,8	64,2	82,6	42,1
La Cruz	9 195	4,7	7,8	68,2	83,2	53,1
Santa Cecilia	6 258	8,2	5,8	60,2	80,1	31,3

continúa...



Continuación Cuadro 48...

Provincia, cantón y distrito	Población total	Porcentaje de analfabetismo <sup>1/</sup>	Escolaridad promedio	Porcentaje de asistencia a educación regular	Porcentaje de asistencia a educación general básica	Porcentaje de población con secundaria y más
La Garita	1 688	9,9	5,6	61,6	83,8	28,9
Santa Elena	2 040	4,4	6,3	62,5	87,5	34,2
Hojancha	7 197	3,5	7,7	73,5	83,6	45,4
Hojancha	4 245	2,9	8,2	75,0	84,3	50,1
Monte Romo	671	2,7	6,7	78,3	87,6	35,1
Puerto Carrillo	1 574	4,8	7,2	68,4	78,9	40,9
Huacas	707	4,7	6,7	71,9	86,6	37,2
<b>Puntarenas</b>	<b>410 929</b>	<b>3,8</b>	<b>7,5</b>	<b>66,1</b>	<b>84,8</b>	<b>48,4</b>
Puntarenas	115 019	2,9	7,9	67,1	85,6	53,1
Puntarenas	8 335	1,4	10,1	72,7	88,6	74,2
Pitahaya	2 211	5,4	5,8	54,9	79,3	28,4
Chomes	5 522	4,6	6,7	60,0	83,6	40,4
Lepanto	9 502	4,2	7,2	71,4	86,8	40,0
Paquera	6 686	4,4	7,2	68,0	84,9	43,3
Manzanillo	2 811	3,6	6,2	62,8	88,3	34,4
Guacimal	923	5,3	6,1	65,8	82,6	31,7
Barranca	30 650	2,2	8,1	67,3	85,8	57,5
Monte Verde	4 155	1,7	8,3	68,5	86,8	55,0
Cóbano	7 494	3,4	7,7	59,7	82,7	47,4
Chacarita	17 434	3,1	7,6	67,1	85,7	53,2
Chira	1 576	2,4	6,6	70,2	83,4	37,6
Acapulco	1 296	5,1	6,9	59,1	83,8	38,5
El Roble	15 759	2,4	8,8	69,7	86,6	62,6
Arancibia	665	5,4	6,1	71,3	80,9	25,9
Esparza	28 644	2,4	8,6	68,9	86,2	59,8
Espíritu Santo	15 686	2,0	8,9	69,7	86,7	64,4
San Juan Grande	6 171	3,6	7,4	63,9	83,9	47,7
Macacona	4 742	1,9	9,2	73,0	87,4	65,8
San Rafael	1 294	2,7	8,1	72,3	92,0	52,5
San Jerónimo	751	4,4	6,7	62,2	79,5	35,4
Buenos Aires	45 244	4,7	6,6	64,2	82,0	35,7
Buenos Aires	21 063	4,1	7,3	66,6	84,0	45,4

continúa...



Continuación Cuadro 48...

Provincia, cantón y distrito	Población total	Porcentaje de analfabetismo <sup>1/</sup>	Escolaridad promedio	Porcentaje de asistencia a educación regular	Porcentaje de asistencia a educación general básica	Porcentaje de población con secundaria y más
Volcán	3 815	4,9	6,2	59,1	80,4	30,4
Potrero Grande	5 956	5,8	5,8	67,2	82,9	28,5
Boruca	3 074	4,3	6,6	68,5	84,1	36,6
Pilas	1 659	6,6	5,3	59,4	80,8	22,2
Colinas	1 371	5,1	5,5	53,5	75,2	20,0
Chánguena	2 631	4,8	5,2	55,0	75,0	14,3
Biolley	2 455	4,7	6,0	58,9	74,3	29,2
Brunka	3 220	6,2	5,8	63,4	83,4	26,3
Montes de Oro	12 950	3,6	8,1	65,5	84,4	53,5
Miramar	8 298	3,4	8,6	66,0	84,7	58,7
La Unión	1 249	5,0	6,6	66,0	80,3	34,4
San Isidro	3 403	3,6	7,5	64,3	85,0	47,6
Osa	29 433	4,7	7,1	63,7	83,3	44,6
Puerto Cortés	7 969	4,0	7,8	68,8	86,4	52,8
Palmar	9 815	4,7	7,4	67,2	84,7	48,8
Sierpe	4 205	5,8	6,0	58,3	79,3	30,5
Bahía Ballena	3 306	3,3	7,4	54,6	83,0	43,8
Piedras Blancas	4 138	6,4	6,2	58,9	78,3	34,0
Aguirre	26 861	3,5	7,6	61,7	85,2	50,4
Quepos	19 858	3,1	7,9	61,4	85,6	53,7
Savegre	3 326	4,1	6,8	60,7	84,1	37,0
Naranjito	3 677	5,0	7,1	64,7	84,5	44,7
Golfito	39 150	4,0	7,4	66,8	84,5	48,0
Golfito	11 284	3,0	8,1	68,9	83,8	56,7
Puerto Jiménez	8 789	4,5	6,9	62,0	82,4	41,7
Guaycará	12 918	3,9	7,7	68,8	86,3	50,7
Pavón	6 159	5,5	6,4	65,8	84,9	34,2
Coto Brus	38 453	5,3	6,9	69,6	85,2	39,8
San Vito	14 834	4,4	7,5	72,5	87,2	45,2
Sabalito	10 984	5,9	6,6	67,6	85,3	37,4
Aguabuena	6 286	4,1	7,2	70,1	83,7	42,3

continúa...





Continuación Cuadro 48...

Provincia, cantón y distrito	Población total	Porcentaje de analfabetismo <sup>1/</sup>	Escolaridad promedio	Porcentaje de asistencia a educación regular	Porcentaje de asistencia a educación general básica	Porcentaje de población con secundaria y más
Limoncito	3 591	8,9	6,0	69,3	84,9	31,4
Pittier	2 758	6,3	5,6	61,8	79,1	23,9
Parrita	16 115	5,4	7,0	63,2	83,6	41,7
Parrita	16 115	5,4	7,0	63,2	83,6	41,7
Corredores	41 831	4,0	7,6	67,6	86,2	49,7
Corredor	17 250	3,3	8,1	67,8	84,9	55,2
La Cuesta	3 906	3,2	8,0	71,0	89,8	53,3
Canoas	11 527	3,9	7,6	67,7	86,0	51,6
Laurel	9 148	5,8	6,3	65,9	87,0	35,2
Garabito	17 229	3,3	7,7	60,6	86,3	50,5
Jacó	11 685	2,9	8,0	59,8	85,2	54,2
Tárcoles	5 544	3,9	7,1	62,3	88,7	42,8
<b>Limón</b>	<b>386 862</b>	<b>3,7</b>	<b>7,3</b>	<b>64,2</b>	<b>83,5</b>	<b>46,4</b>
Limón	94 415	3,0	8,3	67,3	83,8	58,4
Limón	61 072	1,3	9,2	69,6	85,5	68,4
Valle La Estrella	17 908	9,0	5,7	63,9	80,7	29,7
Río Blanco	8 307	3,1	7,5	64,1	83,2	50,0
Matama	7 128	3,9	7,1	61,9	80,2	45,0
Pococí	125 962	3,5	7,3	63,8	84,3	44,4
Guápiles	36 469	1,9	8,8	69,9	87,3	60,5
Jiménez	10 501	2,6	7,8	69,9	87,9	50,3
Rita	24 041	4,8	6,3	58,7	81,1	33,5
Roxana	16 790	4,3	6,3	59,9	82,4	33,9
Cariari	34 176	4,0	6,7	62,5	83,9	38,7
Colorado	3 985	4,7	6,2	53,9	80,0	34,3
Siquirres	56 786	3,5	7,0	63,1	83,6	41,8
Siquirres	31 637	3,4	7,2	64,2	84,0	44,5
Pacuarito	8 756	4,4	6,3	55,7	78,7	34,6
Florida	2 184	2,8	6,7	66,0	84,2	36,0
Germania	2 471	3,5	6,8	61,7	82,1	41,3

continúa...



Continuación Cuadro 48...

Provincia, cantón y distrito	Población total	Porcentaje de analfabetismo <sup>1/</sup>	Escolaridad promedio	Porcentaje de asistencia a educación regular	Porcentaje de asistencia a educación general básica	Porcentaje de población con secundaria y más
El Cairo	6 082	4,1	6,7	63,7	85,7	38,3
Alegría	5 656	2,6	7,3	67,5	86,9	44,1
Talamanca	30 712	6,9	6,8	63,4	82,3	42,6
Bratsi	7 318	6,7	6,8	64,9	85,6	42,7
Sixaola	8 861	6,3	6,4	65,4	84,1	39,5
Cahuita	8 293	3,2	8,0	61,7	82,6	53,0
Telire	6 240	12,9	5,8	60,9	76,2	31,8
Matina	37 721	4,0	6,7	61,5	81,5	40,3
Matina	9 142	4,8	6,3	56,5	75,8	38,0
Batán	16 532	3,7	7,1	67,2	85,4	44,2
Carrandi	12 047	3,8	6,4	57,6	80,4	36,7
Guácimo	41 266	3,5	6,8	63,2	83,4	40,2
Guácimo	18 326	3,1	7,3	66,6	87,1	45,6
Mercedes	1 707	3,2	8,7	75,6	84,0	58,4
Pocora	6 432	3,7	6,6	65,1	86,4	39,1
Río Jiménez	8 742	4,0	6,2	57,2	79,0	32,3
Duacaré	6 059	3,9	6,0	56,1	76,4	30,2



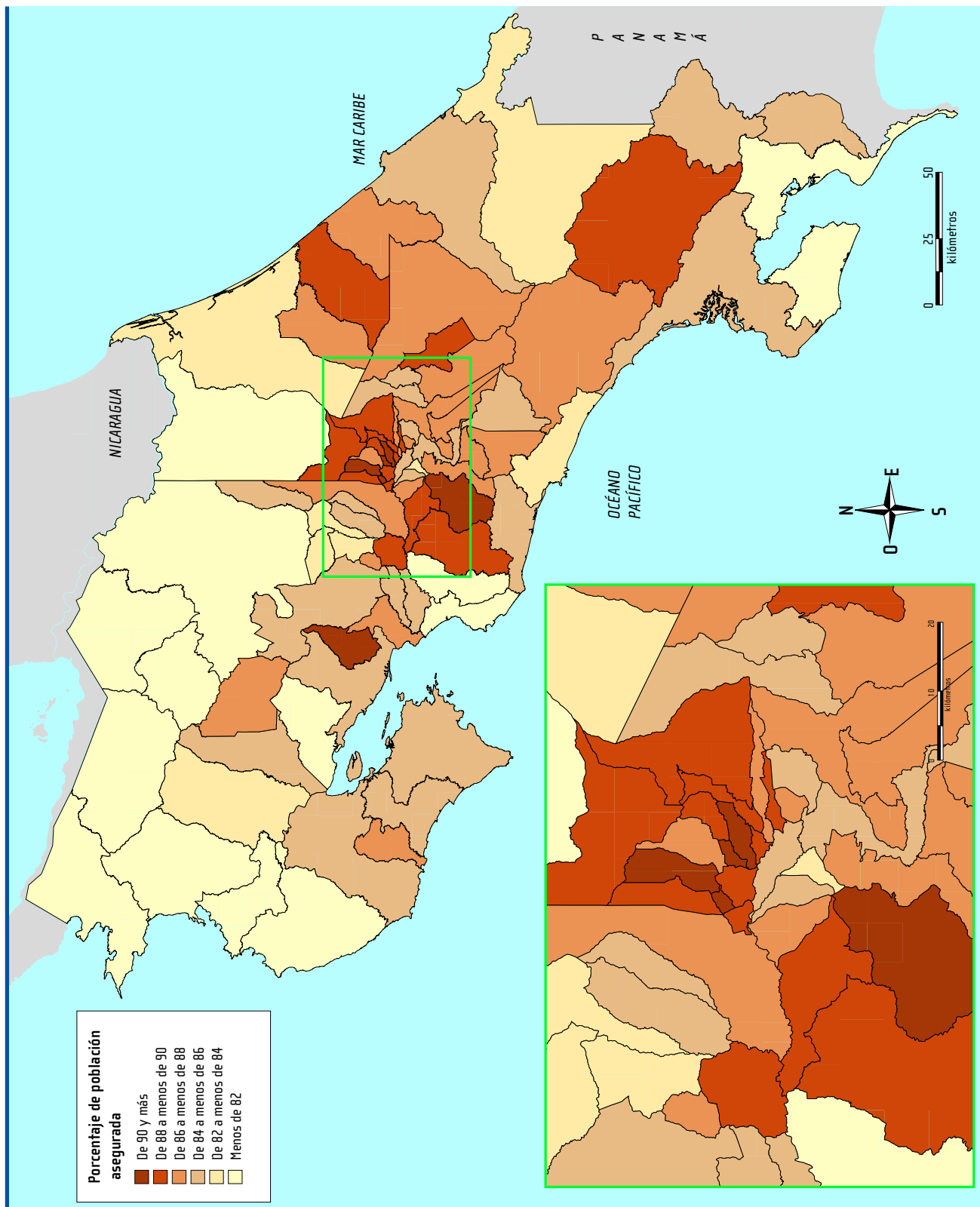


# Mapas Temáticos

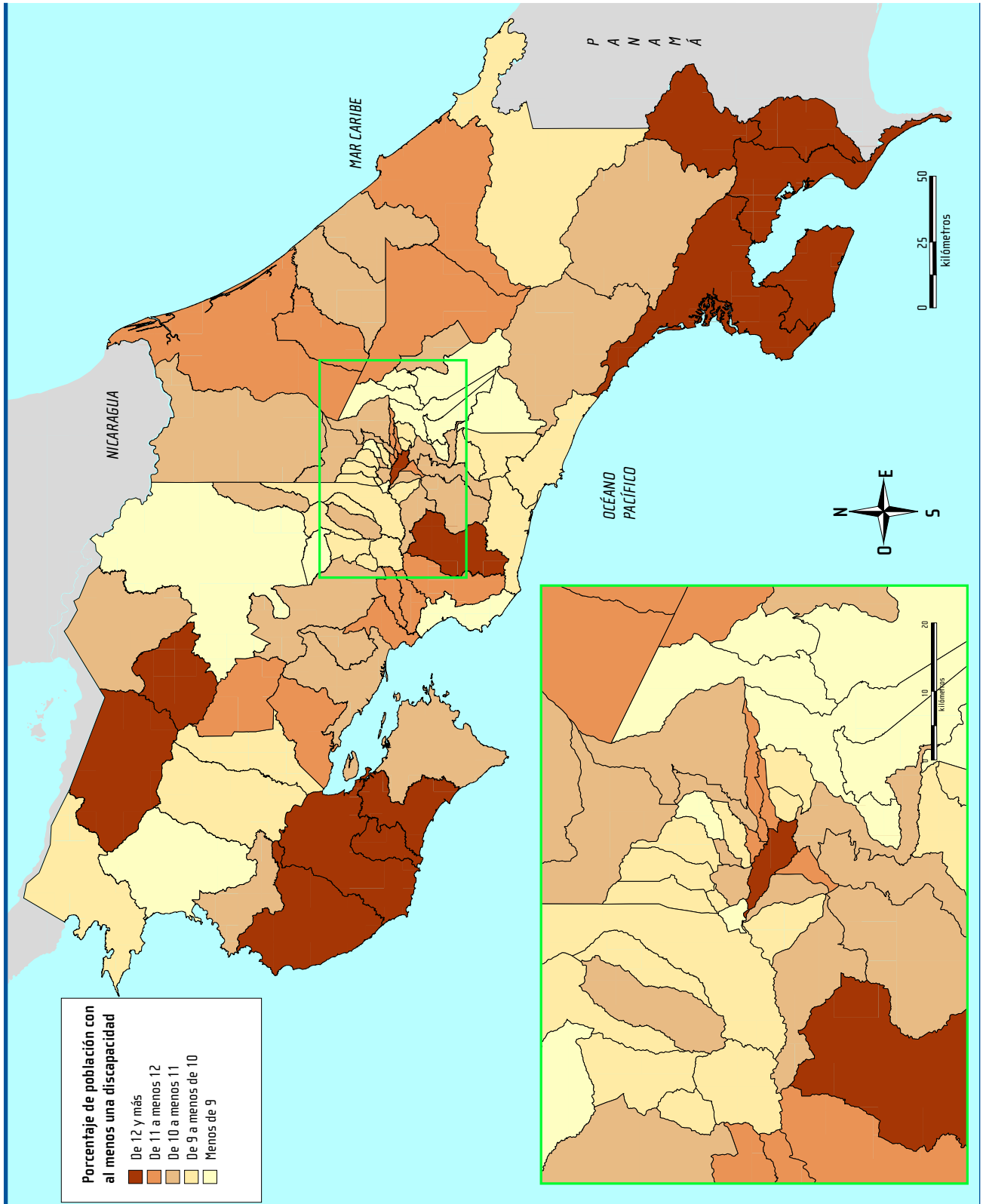


Cartografia censal

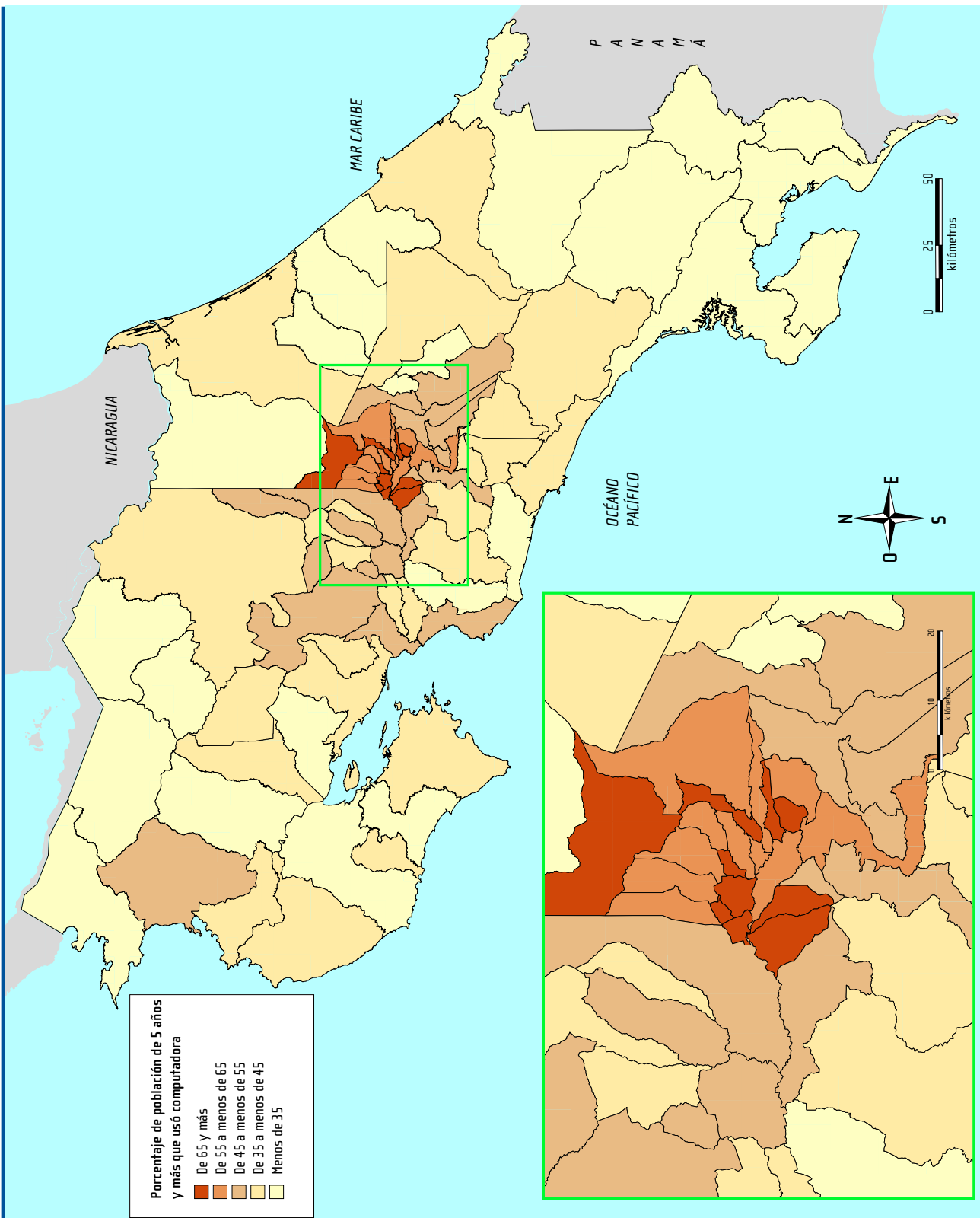
MAPA 10  
Costa Rica: Porcentaje de población asegurada por la CCSS por cantón



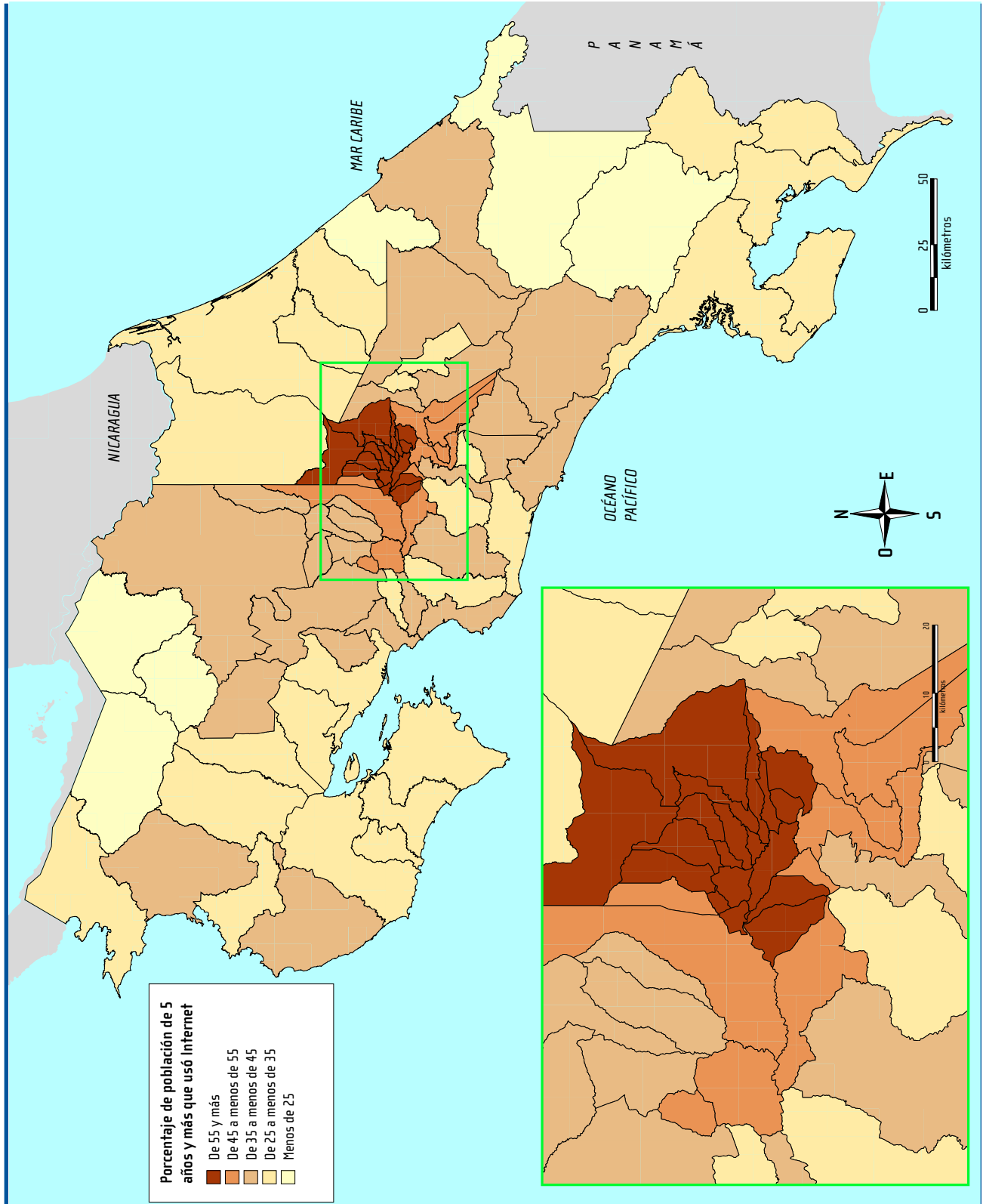
MAPA 11  
Costa Rica: Porcentaje de población con al menos una discapacidad por cantón



MAPA 12  
 Porcentaje de población de 5 años y más que usó computadora en los últimos 3 meses por cantón

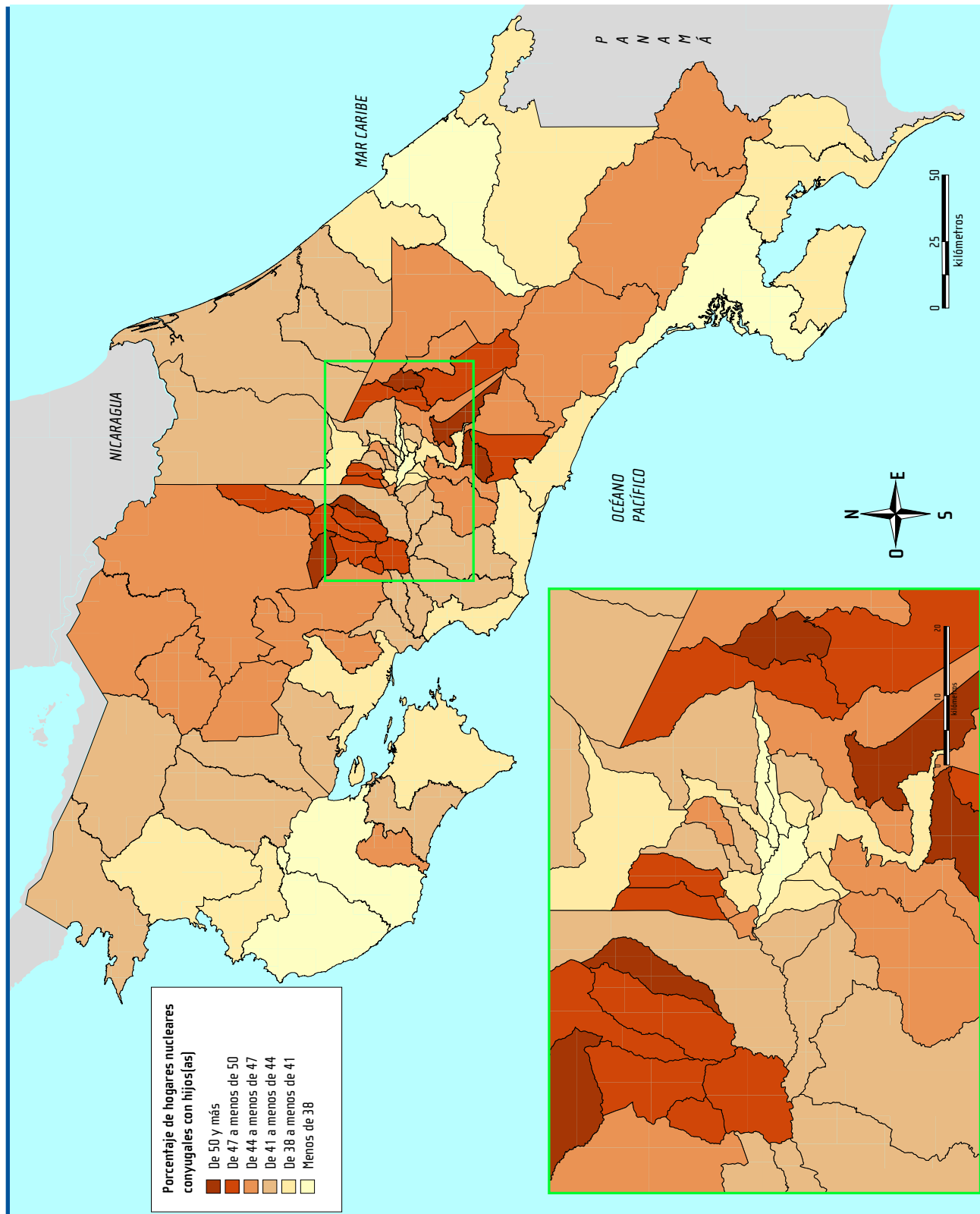


MAPA 13  
Costa Rica: Porcentaje de población de 5 años y más que usó Internet en los últimos 3 meses por cantón

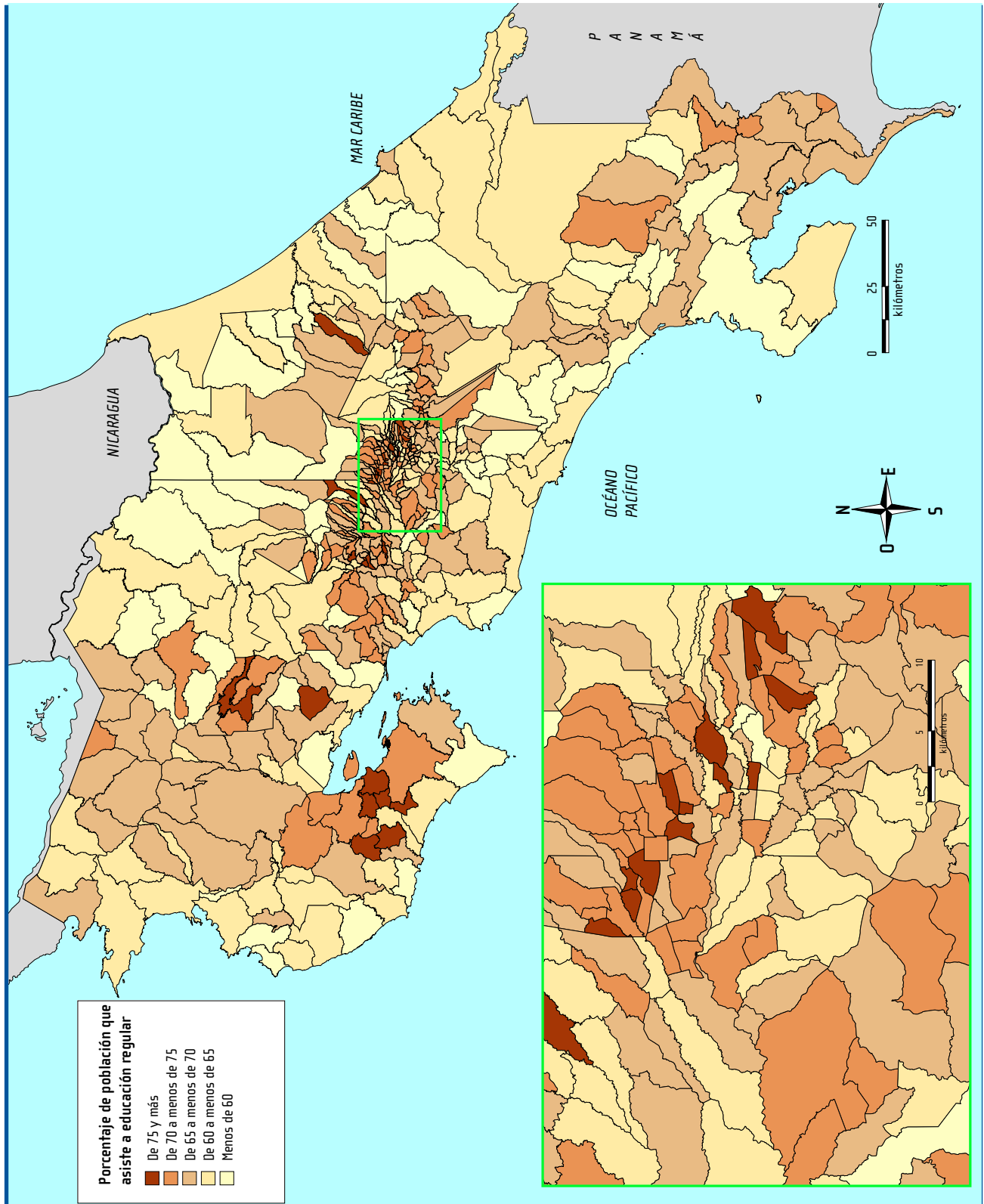




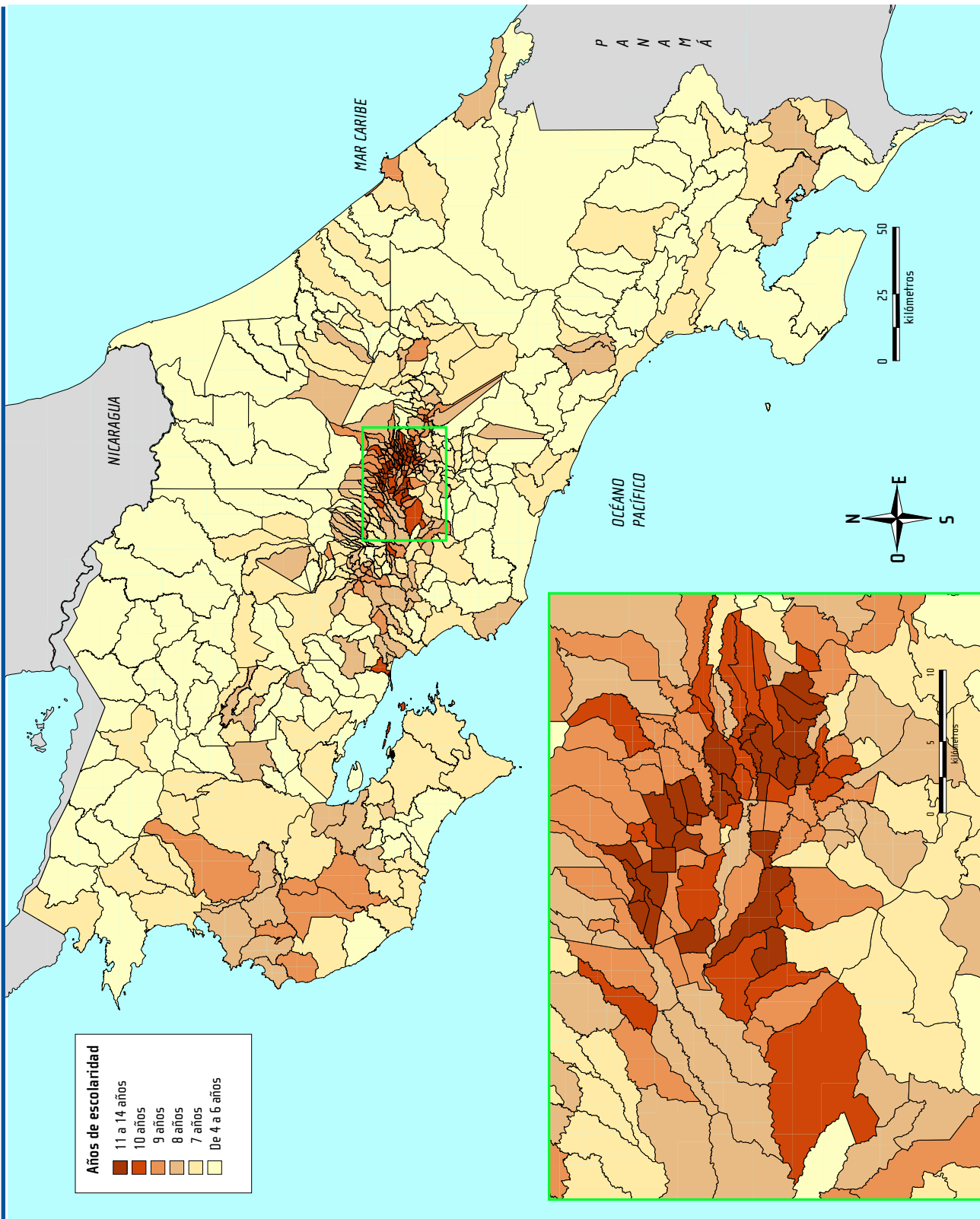
MAPA 14  
Costa Rica: Porcentaje de hogares nucleares conyugales con hijos por cantón



MAPA 15  
Costa Rica: Porcentaje de población de 5 a 24 años que asiste a la educación regular por distrito



MAPA 16  
Costa Rica: Escolaridad promedio de la población de 15 años y más por distrito






Entrevista censal




# **Anexos**

# Anexo 1: Boleta Censal



REPÚBLICA DE COSTA RICA  
X CENSO NACIONAL DE POBLACIÓN Y  
VI DE VIVIENDA



**BLOQUE I: LOCALIZACIÓN**

Área de Empadronamiento	Unidad Geoestadística Mínima	Vivienda	Hogar	Si esta Boleta es <b>CONTINUACIÓN</b> del mismo <b>HOGAR</b> , marque aquí: <input type="radio"/>
<input type="checkbox"/> <input type="checkbox"/> <input type="checkbox"/> <input type="checkbox"/> <input type="checkbox"/> <input type="checkbox"/>	<input type="checkbox"/> <input type="checkbox"/> <input type="checkbox"/>	<input type="checkbox"/> <input type="checkbox"/>	<input type="checkbox"/>	Esta marca sólo aplica a partir de la segunda Boleta en hogares de más de 6 personas.

Dirección   
 Distrito

**INSTRUCCIONES DE LLENADO**

ABCDEFGHIJKLMNOPQRSTUVWXYZ 0123456789	CORRECTO Marque así <input type="radio"/>	INCORRECTO No marque así <input type="checkbox"/> <input type="checkbox"/> <input type="checkbox"/>
--	--	--

**BLOQUE II: CARACTERÍSTICAS DE LA VIVIENDA**

**1. Observe, indague y marque el tipo de vivienda:**

<b>INDIVIDUAL</b>	
Casa independiente . . . . .	1
Casa independiente en condominio . . . . .	2
Edificio de apartamentos . . . . .	3
Edificio de apartamentos en condominio . . . . .	4
Vivienda tradicional indígena (palenque o rancho)	5
Cuarto en cuartería . . . . .	6
Tugurio . . . . .	7
Otro (local, casa móvil, barco, camión) . . . . .	8
<b>COLECTIVA</b>	
Bache o barraca para trabajadores(as) . . . . .	9
Albergue infantil . . . . .	10
Hogar de personas adultas mayores . . . . .	11
Cárcel . . . . .	12
Otra (pensión, convento) . . . . .	13
<b>PERSONA SIN VIVIENDA</b> . . . . .	14

Pase a BLOQUE III Preg. 3  
 Pase a BLOQUE IV

**4. ¿Las paredes exteriores son principalmente de...**

... block o ladrillo? . . . . .	1
... zócalo? (cemento con madera o con fibrolit). . . . .	2
... madera? . . . . .	3
... prefabricado o baldosas? . . . . .	4
... Fibrolit, Ricalit? (lámina de fibrocemento). . . . .	5
... fibras naturales? (bambú, caña, chonta) . . . . .	6
... material de desecho? . . . . .	7
Otro (zinc, adobe) . . . . .	8

**5. ¿El techo es principalmente de...**

... zinc? . . . . .	1
... Fibrolit, Ricalit o asbesto? (fibrocemento) . . . . .	2
... material natural? (palma, paja, suite u otros) . . . . .	3
... material de desecho? . . . . .	4
Otro (teja de arcilla, etc.) . . . . .	5

**6. ¿Tiene la vivienda cielo raso?**

Sí . . . . . 1      No . . . . . 2

**2. Indague y marque si la vivienda está ocupada o desocupada**

<b>OCUPADA</b>	
Con residentes habituales presentes . . . . .	1
Con residentes habituales ausentes . . . . .	2
<b>DESOCUPADA</b>	
Para alquilar o vender . . . . .	3
En construcción o reparación . . . . .	4
Temporal para vacacionar . . . . .	5
Temporal para trabajadores o estudiantes . . . . .	6
Otra . . . . .	7

Regresar después  
 Fin de la entrevista

**7. ¿El piso es principalmente de...**

... cerámica, mosaico, terrazo? . . . . .	1
... cemento? (ocre, lujado o no) . . . . .	2
... madera? . . . . .	3
... material natural? (chonta o rollizo) . . . . .	4
Otro material . . . . .	5
Piso de tierra. . . . .	6

**8. ¿El estado de...**

	Malo?	Regular?	Bueno?
... las paredes exteriores es. . . . .	1	2	3
... el techo es . . . . .	1	2	3
... el piso es. . . . .	1	2	3

**3. ¿Esta vivienda...**

... es propia totalmente pagada? . . . . .	1
... es propia pagando a plazos? . . . . .	2
... es alquilada? . . . . .	3
... es prestada por motivo de trabajo? . . . . .	4
... es prestada por otro motivo? (no paga) . . . . .	5
... está en precario? . . . . .	6
Otro . . . . .	7

**9. ¿Cuántos cuartos sólo para dormir tiene esta vivienda?**

0    1    2    3    4    5    6    7    8    9    10 ó más

**10. Includiendo los cuartos ¿cuántos aposentos en total tiene esta vivienda? (sin contar baños o cuarto de pilas)**

1    2    3    4    5    6    7    8    9    10 ó más

**\*A\***

1



Continuación ...

**BLOQUE II: CARACTERÍSTICAS DE LA VIVIENDA**

**11. ¿El agua de la vivienda proviene de...**

- ... un acueducto rural o comunal? (ASADAS o CAAR). . . . .  1
- ... un acueducto municipal? . . . . .  2
- ... un acueducto del A y A? . . . . .  3
- ... un acueducto de una empresa o cooperativa? . . . . .  4
- ... un pozo? . . . . .  5
- ... un río o quebrada? . . . . .  6
- Otra fuente (lluvia, camión cisterna, hidrante) . . . . .  7

**12. ¿El agua le llega por tubería dentro de la vivienda?**

Sí . . .  1      No . . .  2

**13. ¿El servicio sanitario está conectado a...**

- ... alcantarillado sanitario? . . . . .  1
- ... tanque séptico? . . . . .  2
- ... tiene salida directa a acequia, zanja, río o estero? . . . . .  3
- ... o es de hueco, de pozo negro o letrina? . . . . .  4
- No tiene servicio sanitario . . . . .  5

**14. ¿La luz eléctrica de la vivienda proviene...**

- ... del ICE o la CNFL? . . . . .  1
- ... de la ESPH o la JASEC? . . . . .  2
- ... de una cooperativa? . . . . .  3
- ... de panel solar? . . . . .  4
- ... de otra fuente? . . . . .  5
- No hay luz eléctrica. . . . .  6

**15. ¿Cocinan principalmente con...**

- ... electricidad? . . . . .  1
- ... gas? . . . . .  2
- ... leña o carbón? . . . . .  3
- Otro . . . . .  4
- Ninguno (no cocina) . . . . .  5

**16. ¿La basura la eliminan principalmente...**

- ... por camión recolector? . . . . .  1
- ... la botan en un hueco o entierran? . . . . .  2
- ... la queman? . . . . .  3
- ... la botan en un lote baldío? . . . . .  4
- ... la botan en un río, quebrada o mar? . . . . .  5
- Otro . . . . .  6

**17. En esta vivienda, ¿separan del resto de la basura...**

	Sí	No
... plástico, vidrio, aluminio? . . . . .	<input type="radio"/> 1	<input type="radio"/> 2
... papel? . . . . .	<input type="radio"/> 1	<input type="radio"/> 2
... restos de comida? (frutas, verduras, cáscaras, huesos). . . . .	<input type="radio"/> 1	<input type="radio"/> 2

**18. ¿Tienen en esta vivienda...**

	Sí	No
... radio o equipo de sonido? . . . . .	<input type="radio"/> 1	<input type="radio"/> 2
... línea telefónica fija? . . . . .	<input type="radio"/> 1	<input type="radio"/> 2
... pantalla de TV? (plasma, LCD o LED). . . . .	<input type="radio"/> 1	<input type="radio"/> 2
... televisor convencional? . . . . .	<input type="radio"/> 1	<input type="radio"/> 2
... televisión por cable o satélite? . . . . .	<input type="radio"/> 1	<input type="radio"/> 2
... sistema de agua caliente para toda la casa? . . . . .	<input type="radio"/> 1	<input type="radio"/> 2
...tanque de almacenamiento de agua?	<input type="radio"/> 1	<input type="radio"/> 2
... computadora de escritorio? . . . . .	<input type="radio"/> 1	<input type="radio"/> 2
... computadora portátil? . . . . .	<input type="radio"/> 1	<input type="radio"/> 2
... Internet? . . . . .	<input type="radio"/> 1	<input type="radio"/> 2
... carro? (no de trabajo) . . . . .	<input type="radio"/> 1	<input type="radio"/> 2
... moto? (no de trabajo) . . . . .	<input type="radio"/> 1	<input type="radio"/> 2

**19. ¿Cuántas líneas de teléfono celular tienen en esta vivienda?**

0     1     2     3     4     5 y más, anote

**20. Número de teléfono residencial o celular:**

-

**INSTRUCCIONES DE LLENADO**

A B C D E F G H I J K L M N N O P Q R S T U V W X Y Z 0 1 2 3 4 5 6 7 8 9	<b>CORRECTO</b> Marque así <input type="radio"/>	<b>INCORRECTO</b> No marque así <input type="checkbox"/> <input checked="" type="checkbox"/> <input checked="" type="checkbox"/>
--	---	---

\*B\*



**BLOQUE III: IDENTIFICACIÓN DEL TOTAL DE PERSONAS Y HOGARES**

**1. ¿Cuántas personas viven aquí, en esta vivienda?**

Total de personas

**CENSISTA:** Indague si todas las personas tienen seis meses o más de vivir aquí, o si teniendo menos tiempo, piensan quedarse a vivir en esta vivienda.

**2. ¿Todas las personas que viven aquí comparten un mismo presupuesto y elaboran en común los alimentos?**

Sí ...  1 sólo hogar → **Pase a 3**

No ...  → **Entonces, ¿cuántos hogares hay en la vivienda?**  
 2    3    4    5    6 ó más

**CENSISTA:** cuando termine la entrevista del Hogar 1, abra una nueva boleta por cada hogar adicional, transcriba el Bloque I, cambiando el número de hogar según corresponda (2,3, ...) y pase al Bloque III pregunta 3.

**LISTA DE PERSONAS DEL HOGAR**

**3. ¿Cuáles son los nombres y apellidos de cada persona de este HOGAR, comenzando por la jefa, jefe o persona de referencia?**

Persona Nº	Nombre y apellidos	Sexo	
		Hombre	Mujer
01			
02			
03			
04			
05			
06			
07			
08			
09			
10			
11			
12			

**CENSISTA:** Continúe con las demás personas, según la relación de parentesco con la persona 01, en el siguiente orden:

- esposa(o) o compañera(o),
- hijas(os) solteras(os),
- hijas(os) casadas(os), su pareja e hijos(as),
- otros familiares,
- servicio doméstico y sus familiares,
- otros no familiares.

**CENSISTA:** Si en este HOGAR hay más de 12 personas abra una nueva boleta, transcriba el BLOQUE I, marque el óvalo que indica que es continuación del mismo hogar y continúe con el llenado de la lista.

**4. CENSISTA:** Si le indicaron que en el hogar la jefatura es compartida con la pareja, **MARQUE AQUÍ**

**5. En resumen, ¿Cuántas personas componen este hogar?**

Hombres

Mujeres   +

Total

**SÓLO VIVIENDAS COLECTIVAS**

**6. ¿Cuántas personas viven aquí, en esta vivienda colectiva?**

Hombres

Mujeres     +

Total      → **Pase al BLOQUE IV**

**7. ¿Alguna persona que formaba parte de este hogar se encuentra viviendo en otro país?**

Sí ...  1 → **¿Cuántas?**  1    2    3    4    5 y más, anote

No ...  2

**8. En el último año, ¿alguna persona de este hogar...**

	Sí	No
... recibió dinero o bienes de alguien que vive en el extranjero, para uso de este hogar?.....	<input type="radio"/> 1	<input type="radio"/> 2
... envió dinero o bienes a alguna persona que vive en el extranjero, para uso de ese hogar?.....	<input type="radio"/> 1	<input type="radio"/> 2

**9. ¿Alguna persona de este hogar...**

... tiene parcela o finca agropecuaria?.....  1

... realizó cultivos durante el último año? [en terreno propio, alquilado, prestado] .....  2

... tiene ganado, cerdos, gallinas, patos, chompipes, gansos, otros? (para la venta o autoconsumo) .....  3

Ninguna de las anteriores .....  4





**BLOQUE IV: CARACTERÍSTICAS SOCIOECONÓMICAS**

Persona N°   Nombre

**PARA TODAS LAS PERSONAS**

**1. ¿Qué parentesco tiene (nombre) con (persona N° 01)?**

- |                                    |                       |   |   |                       |    |
|------------------------------------|-----------------------|---|---|-----------------------|----|
| Jefe o jefa .....                  | <input type="radio"/> | 1 | Cuñado(a) .....                           | <input type="radio"/> | 7  |
| Esposo(a) o<br>compañero (a) ..... | <input type="radio"/> | 2 | Padre o madre .....                       | <input type="radio"/> | 8  |
| Hijo(a) o hijastro(a) .....        | <input type="radio"/> | 3 | Suegro(a) .....                           | <input type="radio"/> | 9  |
| Yerno o nuera .....                | <input type="radio"/> | 4 | Otro familiar .....                       | <input type="radio"/> | 10 |
| Nieto(a) o bisnieto(a) .....       | <input type="radio"/> | 5 | Servicio doméstico<br>y su familiar ..... | <input type="radio"/> | 11 |
| Hermano(a) .....                   | <input type="radio"/> | 6 | Otro no familiar .....                    | <input type="radio"/> | 12 |

**2. ¿Es hombre o mujer?**

- Hombre ...  1      Mujer ...  2

**3. ¿Cuántos años cumplidos tiene (nombre)?**

- Menos de 1 año ...  0      Años ...

**4. ¿En qué fecha nació (nombre)?**

- Día   Mes   Año

**5. Cuando (nombre) nació, ¿dónde vivía la mamá?**

- En este mismo cantón ...  1 Pase a 7

- En otro cantón .....  | 2 |

**¿En cuál cantón?**

- 

**¿En cuál provincia?**

- 1  2  3  4  5  6  7

- San José Alajuela Cartago Heredia Guanacaste Puntarenas Limón

- En otro país .....  | 3 |

**¿Cuál país?**

- 

- Nicaragua Estados Unidos Colombia El Salvador Panamá Cuba

**Otro país**

- 

**6. ¿En qué año llegó (nombre) a vivir a Costa Rica?**

- } Si no sabe el año pregunte

**¿Llegó a vivir a Costa Rica...**

- ... antes de 1980?  1      ... entre 1990 y 1999?  3

- ... entre 1980 y 1989?  2      ... en el 2000 o luego?  4

**7. ¿(Nombre) se considera indígena?**

- Sí ...  1      No ...  2 Pase a 10

**8. ¿A qué pueblo indígena pertenece (nombre)?**

- |                       |                       |   |                        |                       |    |
|-----------------------|-----------------------|---|------------------------|-----------------------|----|
| Bribri .....          | <input type="radio"/> | 1 | Maleku o Guafuso ..    | <input type="radio"/> | 6  |
| Brunca o Boruca ..... | <input type="radio"/> | 2 | Ngöbe o Guaymí .....   | <input type="radio"/> | 7  |
| Cabécar .....         | <input type="radio"/> | 3 | Teribe o Terraba ..... | <input type="radio"/> | 8  |
| Chorotega .....       | <input type="radio"/> | 4 | De otro país .....     | <input type="radio"/> | 9  |
| Huetar .....          | <input type="radio"/> | 5 | Ningún pueblo .....    | <input type="radio"/> | 10 |

**9. ¿Habla (nombre) alguna lengua indígena?**

- Sí ...  1 Pase a 11

- No ...  2

**10. ¿ (Nombre) se considera...**

- |   |                       |   |                                      |                       |   |
|---|-----------------------|---|--------------------------------------|-----------------------|---|
| ... negro(a) o<br>afrodescendiente? ..... | <input type="radio"/> | 1 | ... blanco(a) o<br>mestizo(a)? ..... | <input type="radio"/> | 4 |
| ... mulato(a)? .....                      | <input type="radio"/> | 2 | Otro .....                           | <input type="radio"/> | 5 |
| ... chino(a)? .....                       | <input type="radio"/> | 3 | Ninguna .....                        | <input type="radio"/> | 6 |

**11. ¿Qué tipo de seguro social tiene (nombre)?**

- |   |                       |   |
|---|-----------------------|---|
| Asalariado(a) .....                               | <input type="radio"/> | 1 |
| Cuenta propia, voluntario o convenio .....        | <input type="radio"/> | 2 |
| Régimen no contributivo (recibe pensión) .....    | <input type="radio"/> | 3 |
| Pensionado(a) de la CCSS, Magisterio u otro ..... | <input type="radio"/> | 4 |
| Asegurado(a) familiar .....                       | <input type="radio"/> | 5 |
| Asegurado(a) por el Estado .....                  | <input type="radio"/> | 6 |
| Otras formas .....                                | <input type="radio"/> | 7 |
| No tiene seguro social de la CCSS .....           | <input type="radio"/> | 8 |

**12. ¿(Nombre) tiene alguna limitación permanente... Puede marcar varias opciones**

- |   |                       |   |
|---|-----------------------|---|
| ... para ver aún con los anteojos o lentes puestos? .....         | <input type="radio"/> | 1 |
| ... para oír? .....   | <input type="radio"/> | 2 |
| ... para hablar? .....  | <input type="radio"/> | 3 |
| ... para caminar o subir gradas? .....                            | <input type="radio"/> | 4 |
| ... para utilizar brazos o manos? .....                           | <input type="radio"/> | 5 |
| ... de tipo intelectual? (retardo, síndrome de Down, otros) ..... | <input type="radio"/> | 6 |
| ... de tipo mental? (bipolar, esquizofrenia, otros) .....         | <input type="radio"/> | 7 |
| Ninguna de las anteriores .....                                   | <input type="radio"/> | 8 |

**13. ¿Asiste (nombre) a ...**

- |  |                       |  |
|--|-----------------------|--|
| ... guardería, maternal o prekinder? .....                   | <input type="radio"/> | 1  |
| ... preparatoria o kinder, escuela o colegio? .....          | <input type="radio"/> | 2  |
| ... educación abierta? (presenta exámenes ante el MEP) ..... | <input type="radio"/> | 3  |
| ... parauniversitaria o universitaria? .....                 | <input type="radio"/> | 4  |
| ... enseñanza especial? .....                                | <input type="radio"/> | 5  |
| ... centro diurno para adultos(as) mayores? .....            | <input type="radio"/> | 6  |
| No asiste .....  | <input type="radio"/> | 7 <span style="float: right;">Pase a 15</span> |

**14. ¿El centro al que asiste (nombre) es...**

- ... público? ...  1      ... privado o semiprivado? ...  2

**SÓLO PARA PERSONAS DE 5 AÑOS O MÁS**

**15. ¿(Nombre) sabe leer y escribir?**

- Sí ...  1      No ...  2

**16. ¿Cuál es el último grado o año que aprobó (nombre)?**

- |                            |                          |
|----------------------------|--------------------------|
| Nivel                      |                          |
| Ningún grado ...           | <input type="radio"/> 60 |
| Enseñanza especial .....   | <input type="radio"/> 70 |
| Kinder o preparatoria ...  | <input type="radio"/> 80 |
| Primaria .....             | <input type="radio"/> 1  |
| Secundaria académica ..... | <input type="radio"/> 2  |
| Secundaria técnica .....   | <input type="radio"/> 3  |
| Parauniversitaria .....    | <input type="radio"/> 4  |
| Universitaria ...          | <input type="radio"/> 5  |
- Último año aprobado**
- |   |   |   |   |   |   |   |   |   |
|---|---|---|---|---|---|---|---|---|
| 1 | 2 | 3 | 4 | 5 | 6 |   |   |   |
| 1 | 2 | 3 | 4 | 5 |   |   |   |   |
| 1 | 2 | 3 | 4 | 5 | 6 |   |   |   |
| 1 | 2 | 3 |   |   |   |   |   |   |
| 1 | 2 | 3 | 4 | 5 | 6 | 7 | 8 | 9 |

**17. ¿Tiene título en este nivel?**

- Sí ...  1      No ...  2

\*D\*





### CONFIDENCIALIDAD DE LA INFORMACIÓN

El Instituto Nacional de Estadística y Censos, es el ente técnico rector de las estadísticas nacionales y coordinador del Sistema de Estadística Nacional (SEN). Esta función le fue asignada en la Ley del Sistema de Estadística Nacional (N° 7839 de fecha 04 de noviembre de 1998), la cual se promulgó considerando, entre otras cosas, la importancia de contar con datos estadísticos oportunos y actualizados sobre los cuales basarse para establecer políticas económicas y sociales.

Esta Ley también establece la confidencialidad de los datos suministrados:

**Artículo 4:** “[...] Los datos obtenidos según esta Ley serán estrictamente confidenciales [...] Los datos procedentes de personas físicas o jurídicas privadas [...] no podrán ser publicados en forma individual, sino como parte de cifras globales, que serán las correspondientes a tres o más personas físicas y jurídicas; tampoco podrán suministrarse con propósitos fiscales ni de otra índole”.

**Artículo 5:** “El SEN podrá solicitar la información relativa a su actividad, a todas las personas físicas y jurídicas residentes en Costa Rica...”

### Provincias y cantones de Costa Rica

San José	Alajuela	Cartago	Heredia	Guanacaste	Puntarenas	Limón
San José	Alajuela	Cartago	Heredia	Liberia	Puntarenas	Limón
Escazú	San Ramón	Paraíso	Barva	Nicoya	Esparza	Pococí
Desamparados	Grecia	La Unión	Santo Domingo	Santa Cruz	Buenos Aires	Siquirres
Puriscal	San Mateo	Jiménez	Santa Bárbara	Bagaces	Montes de Oro	Talamanca
Tarrazú	Atenas	Turrialba	San Rafael	Carrillo	Osa	Matina
Aserrí	Naranjo	Alvarado	San Isidro	Cañas	Aguirre	Guácimo
Mora	Palmares	Oreamuno	Belén	Abangares	Golfito	
Goicoechea	Poás	El Guarco	Flores	Tilarán	Coto Brus	
Santa Ana	Drotina		San Pablo	Nandayure	Parrita	
Alajuelita	San Carlos		Sarapiquí	La Cruz	Corredores	
Coronado	Alfaro Ruiz			Hojancha	Garabito	
Acosta	Valverde Vega					
Tibás	Upala					
Moravia	Los Chiles					
Montes de Oca	Guatuso					
Turrubares						
Dota						
Curridabat						
Pérez Zeledón						
León Cortés						

### DESCRIPCIÓN DE LA OCUPACIÓN Y LA RAMA DE ACTIVIDAD

Para la pregunta 24 del Bloque IV, sobre la ocupación principal, usted puede detallar las respuestas como en los siguientes ejemplos:

Directora de escuela	E empleada doméstica
Directora de hospital	C camarera
Agricultor	D dependiente de tienda
Peón agrícola	P pulpera
Peón de construcción	C criador de tilapias
Maestro de escuela	C cajera de banco
Maestro de obras	C cajera de supermercado
Mecánico dental	C chofer de autobús
Mecánico de vehículos	C chofer de camión de carga

Para la pregunta 27 del Bloque IV, sobre la rama de actividad, usted puede iniciar con respuestas como las siguientes:

C cultivo de...	V venta de repuestos para ...
F fabricación de muebles de ...	T transporte terrestre de carga
C construcción de...	F fabricación de...
V venta al por menor de...	R reparación de...
V venta al por mayor de...	E enseñanza primaria
S servicios domésticos	E enseñanza secundaria

### OBSERVACIONES

---



---



---



---



---

\*p\*









ISBN: 978-9968-921-95-4

## INSTITUTO NACIONAL DE ESTADÍSTICA Y CENSOS (INEC)

El INEC fue creado mediante Ley N° 7839, publicada en el Diario Oficial La Gaceta el 4 de noviembre de 1998, como una institución autónoma de derecho público, con personalidad jurídica y patrimonio propio. Su función es ser el ente técnico rector de las estadísticas nacionales y coordinador del Sistema de Estadística Nacional.

El INEC tiene entre sus atribuciones el suministrar al público de modo claro y oportuno, los resultados de la actividad estadística así como las metodologías empleadas. También promueve la investigación, el desarrollo, el perfeccionamiento y la aplicación de la metodología estadística.

Entre las principales estadísticas nacionales que debe elaborar están: las estadísticas vitales, demográficas, de comercio exterior y de construcción. Las procedentes de los censos nacionales de población y vivienda, las agropecuarias y los censos económicos; además, de las emanadas de las encuestas de hogares de propósitos múltiples, de encuestas agropecuarias, de ingresos y gastos de los hogares, de encuestas económicas y los índices de precios, entre otras.

INEC. De la Rotonda de La Bandera 450m oeste, sobre Calle Los Negritos,  
edificio Ana Lorena, Mercedes de Montes de Oca, Costa Rica.

[www.inec.go.cr](http://www.inec.go.cr)

Correo electrónico: [informacion@inec.go.cr](mailto:informacion@inec.go.cr)

Fax: (506) 2224-2221 - Teléfono: (506) 2280-9280 ext. 326 - 327 -

Apdo. 10163-1000 San José, Costa Rica

 **censo 2011**

