



censo 2011

X Censo Nacional de Población y VI de Vivienda 2011

Resultados Generales

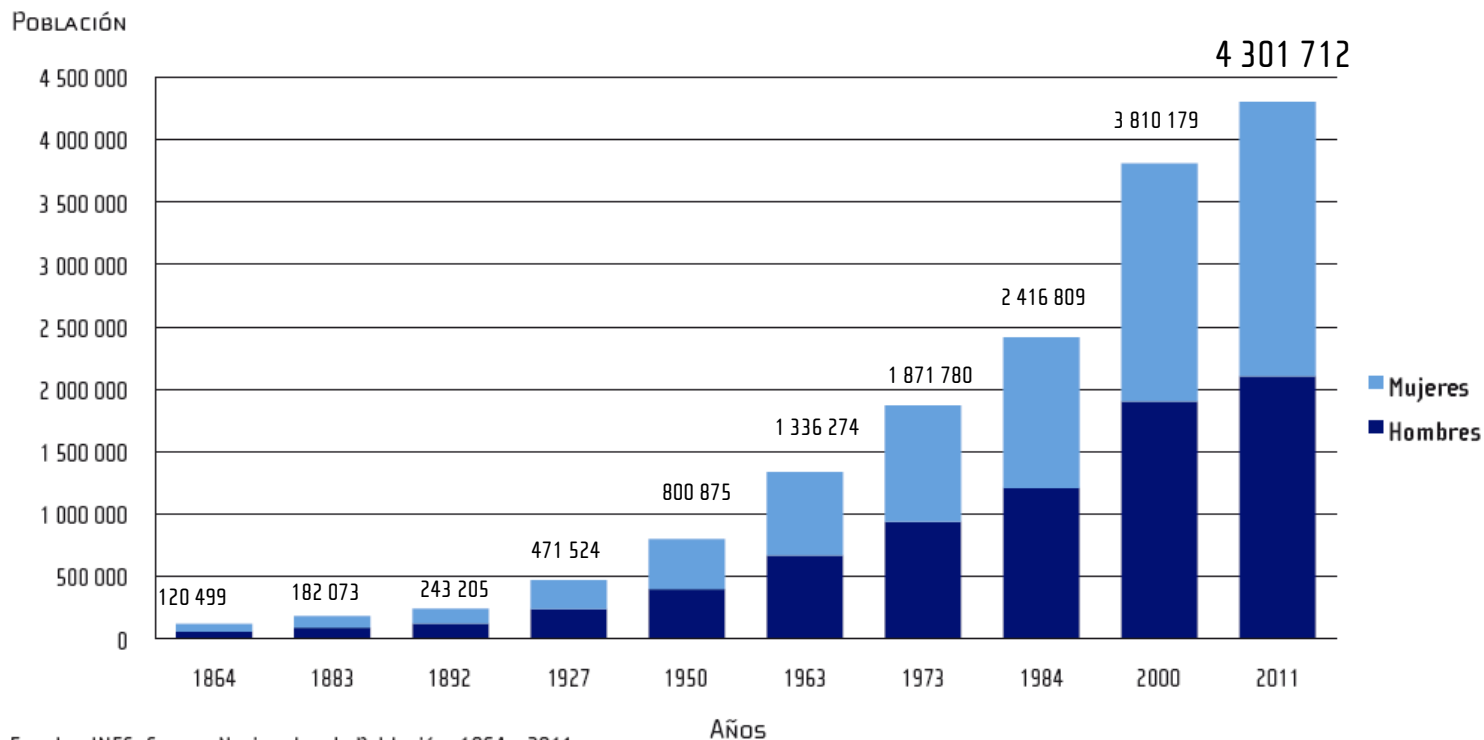


Datos de Población



Evolución de la población

Costa Rica: Población total por sexo
1864 - 2011



Fuente: INEC. Censos Nacionales de Población, 1864 - 2011.

CRECIMIENTO 2000 - 2011: 491 533 personas



Factores que contribuyen al crecimiento de la población

Población =  **Nacimientos** -  **Defunciones** +  **Inmigrantes** -  **Emigrantes**

1,1 %

Tasa de
Crecimiento

1,8 hijos
por mujer

Tasa global
de fecundidad

3,9 por mil
habitantes

Tasa de
mortalidad general

79 años

Esperanza de vida



Total de población nacida en el extranjero

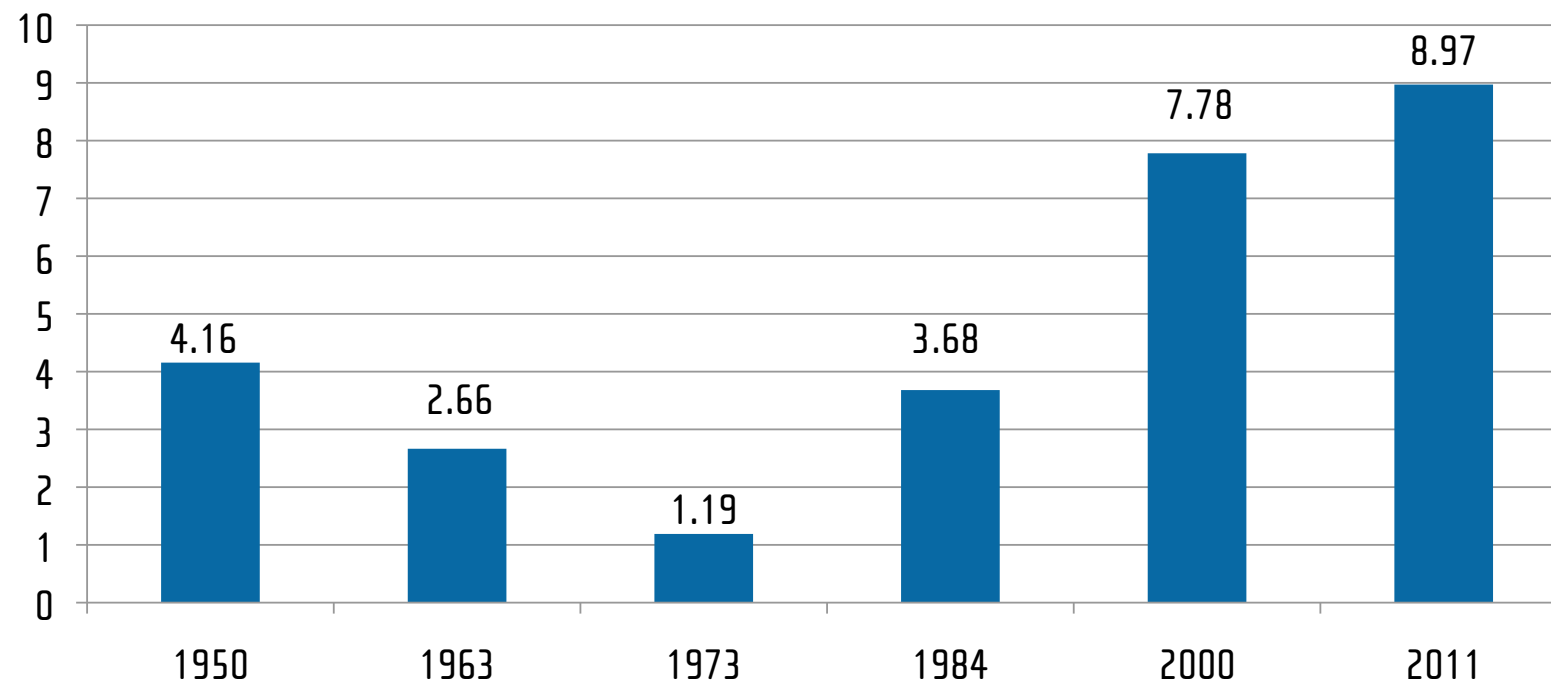
385 899

personas



Inmigración Internacional

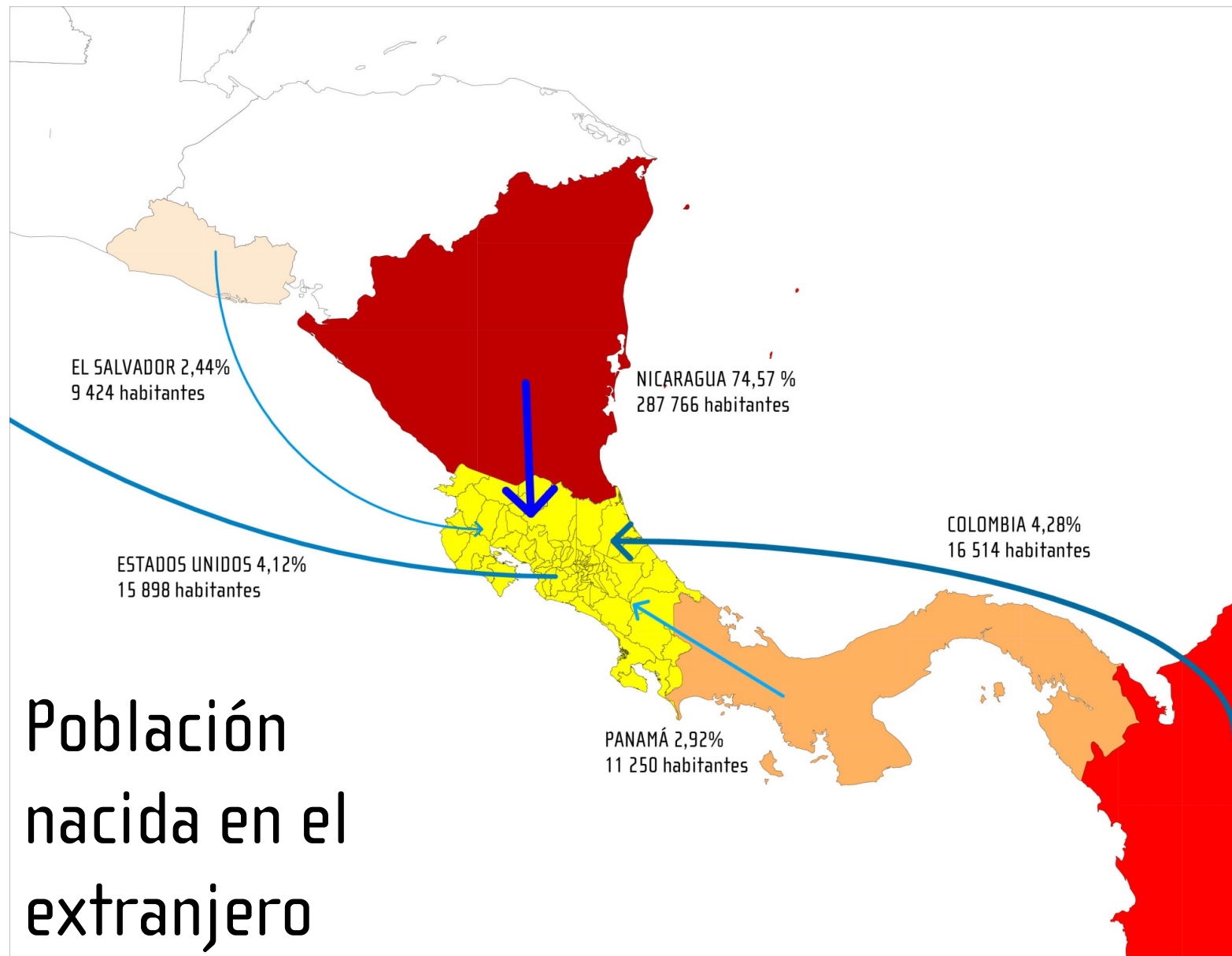
Porcentaje de población nacida en el extranjero
1950 - 2011



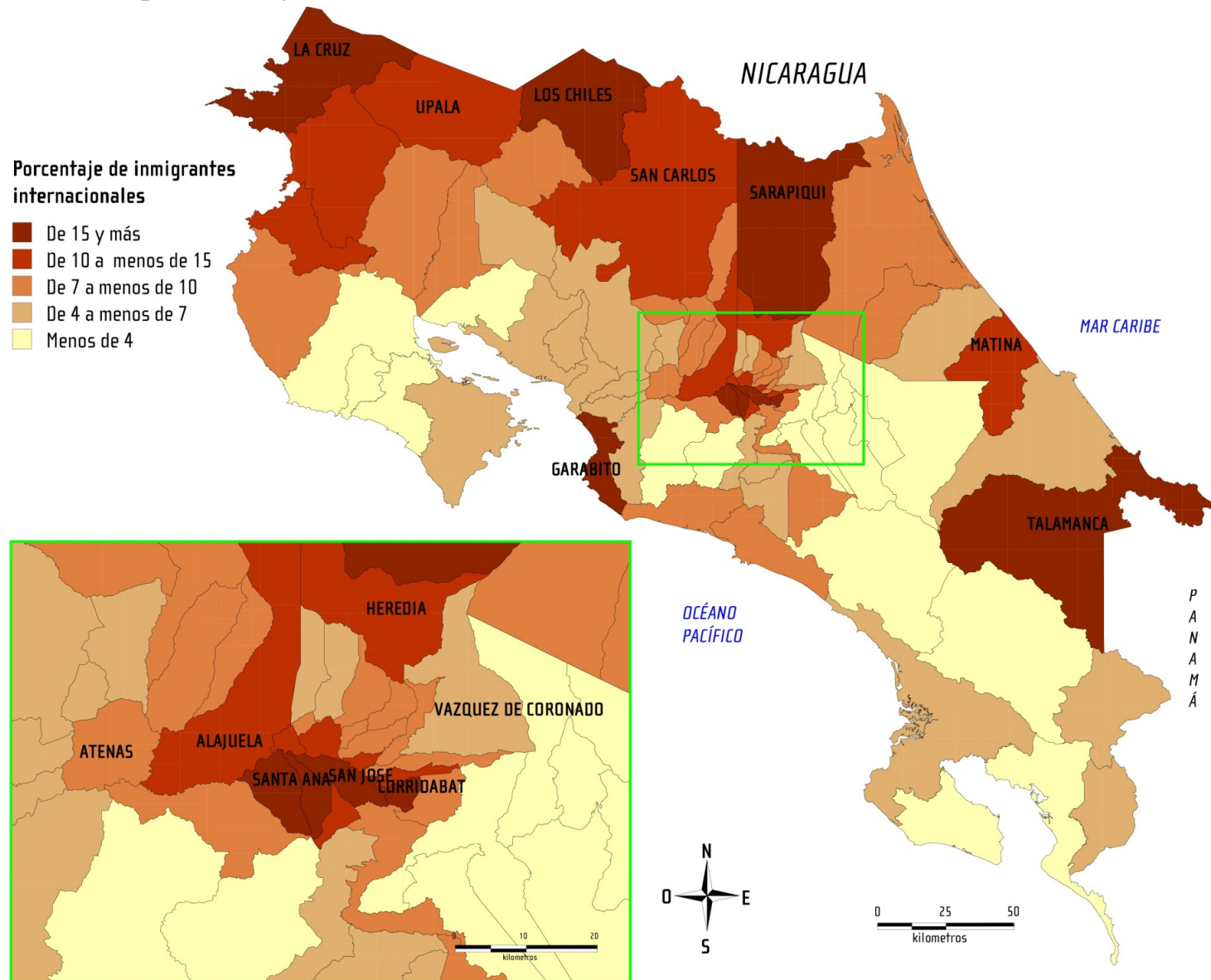


Principales
países de origen
de la población
inmigrante





Porcentaje de inmigrantes por cantón



Estructura de la Población

Costa Rica: Distribución porcentual de la población por grupos de edad y relación de dependencia demográfica 1950 - 2011

Año	Menos de 15 años	De 15 a 64 años	De 65 años y más	Relación de dependencia demográfica ^{1/}
1950	42,9	54,2	2,9	85
1963	47,6	49,2	3,2	103
1973	44,1	52,4	3,5	91
1984	36,6	58,9	4,5	70
2000	31,9	62,5	5,6	60
2011	24,8	67,9	7,3	47

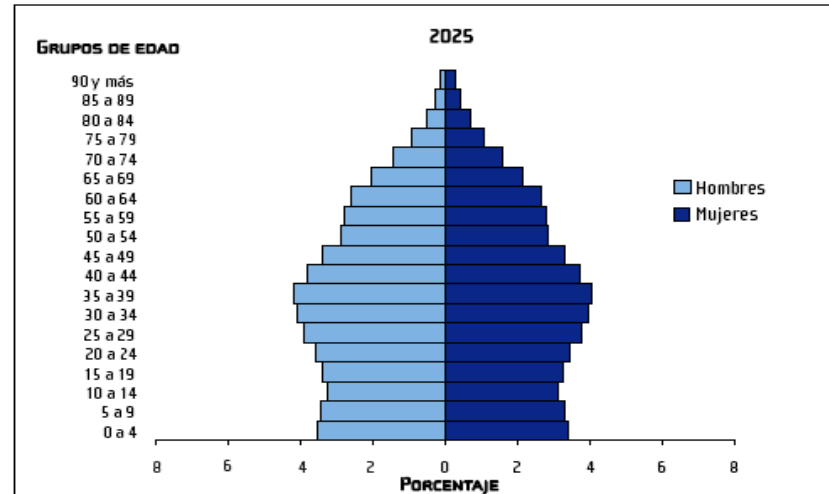
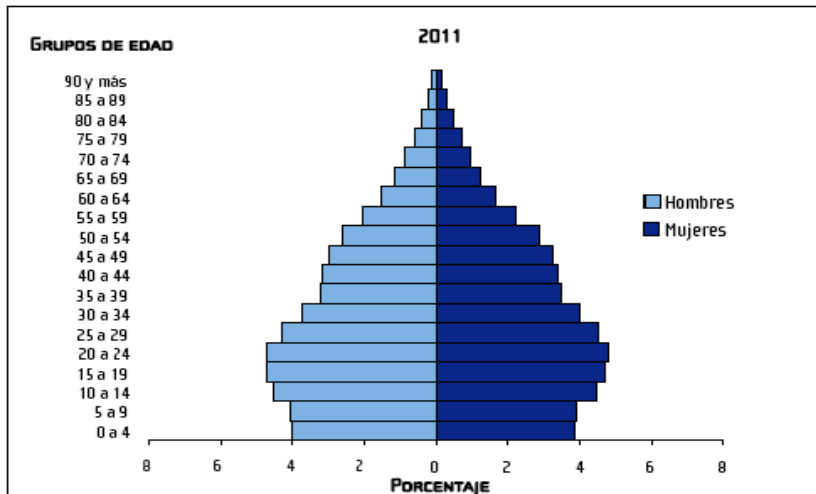
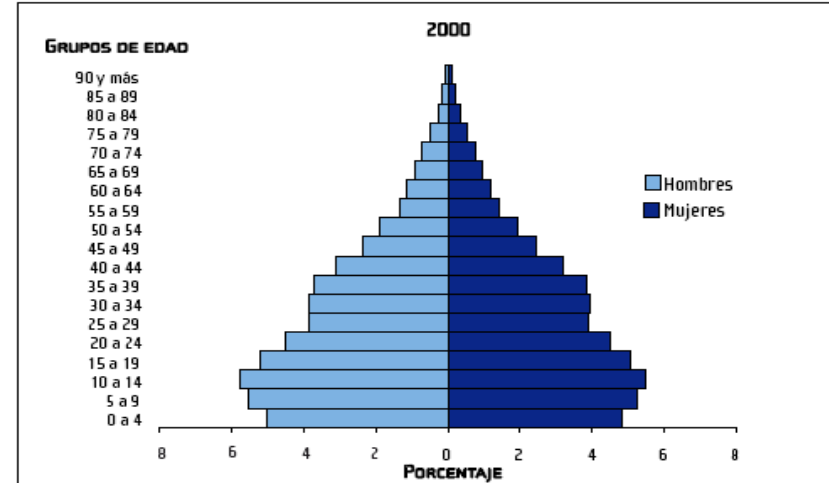
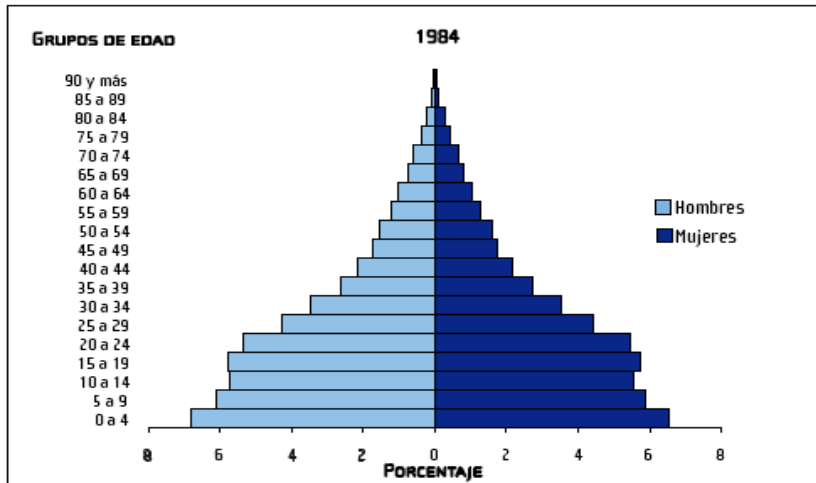
1/ Es la relación entre personas menores de 15 años y mayores de 64 años con respecto a la población de 15 a 64 años de edad.

Fuente: INEC. Censos Nacionales de Población 1950 - 2011

Menor dependencia sobre población en edad económicamente productiva



Costa Rica: Distribución de la población por sexo y grupos quinquenales de edad 1984, 2000, 2011 y 2025

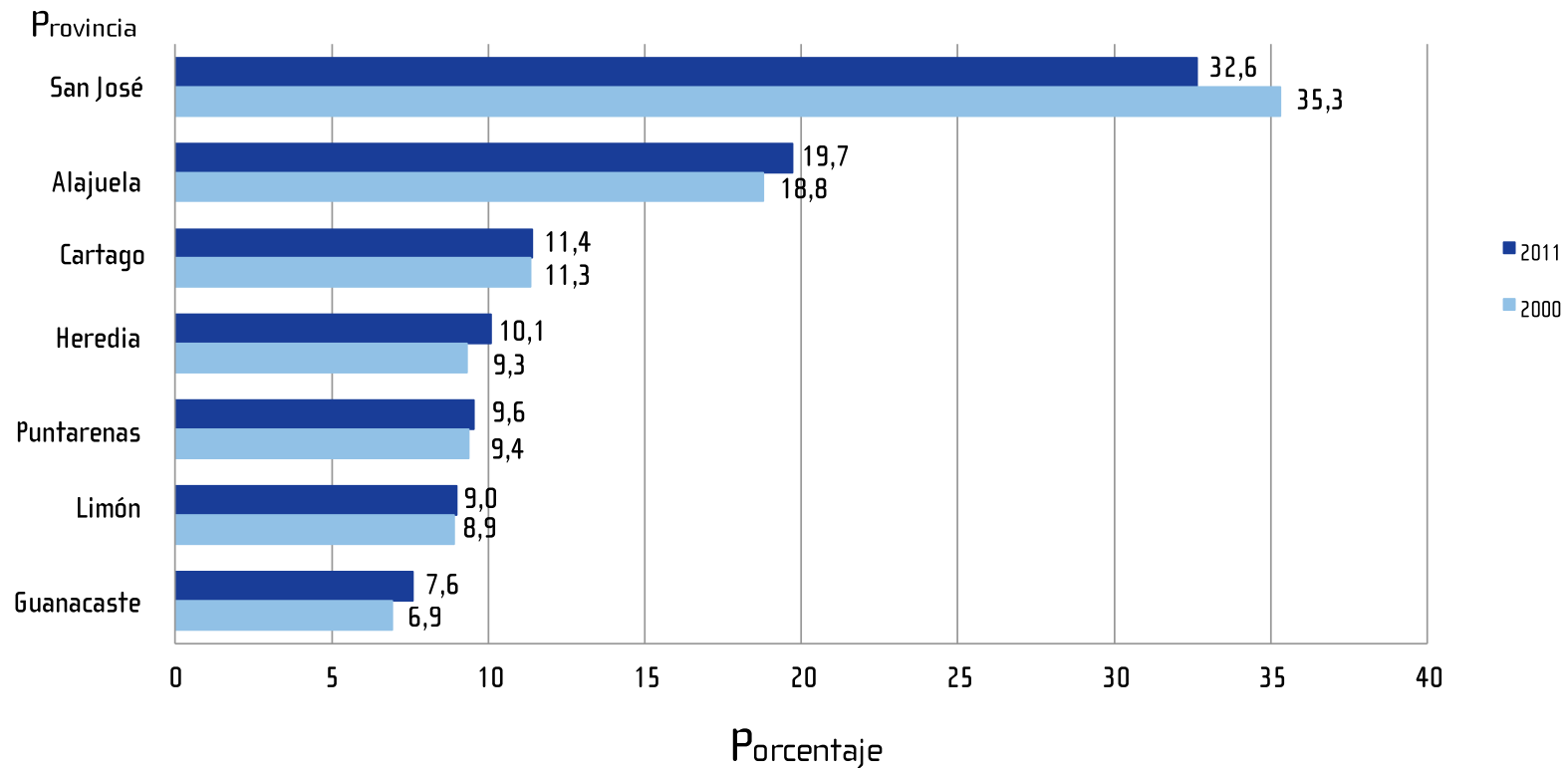


Fuente: INEC. Censos Nacionales de Población 1984 - 2011 y CCP-INEC. Proyecciones y Estimaciones de Población, 1950-2100, 2008.



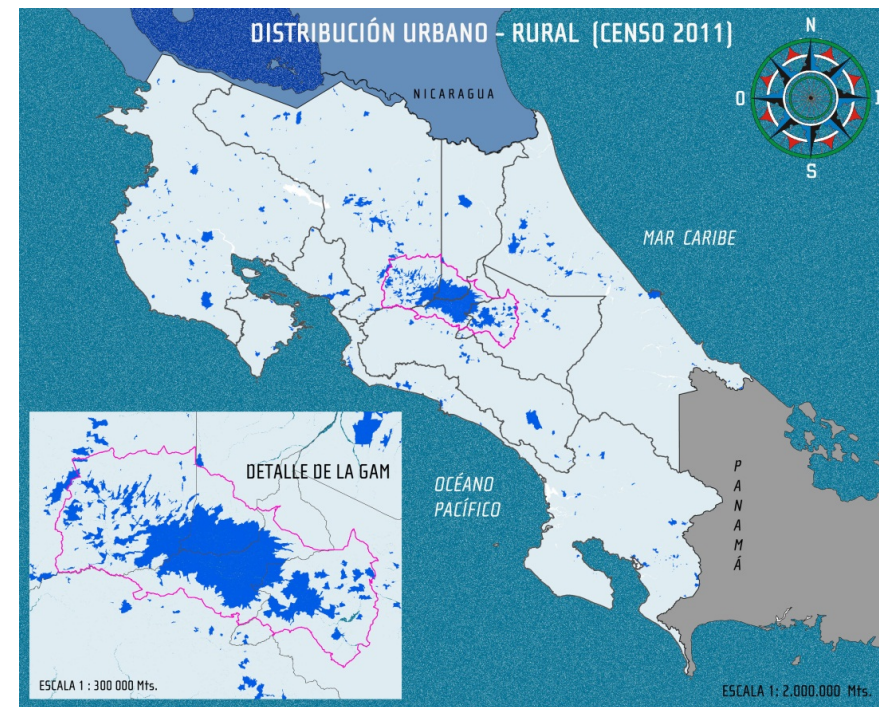
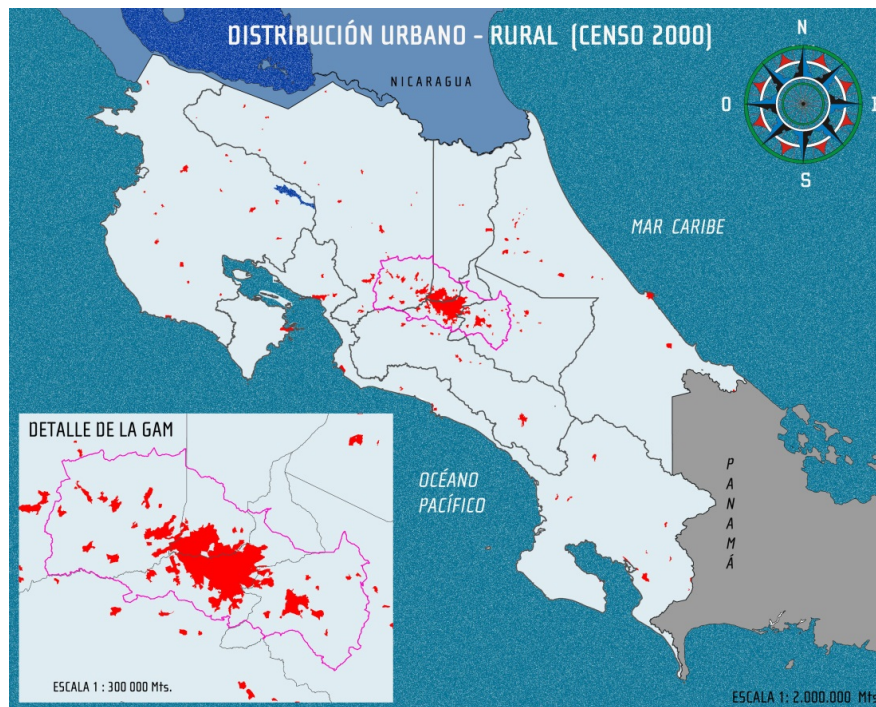
Distribución espacial de la población

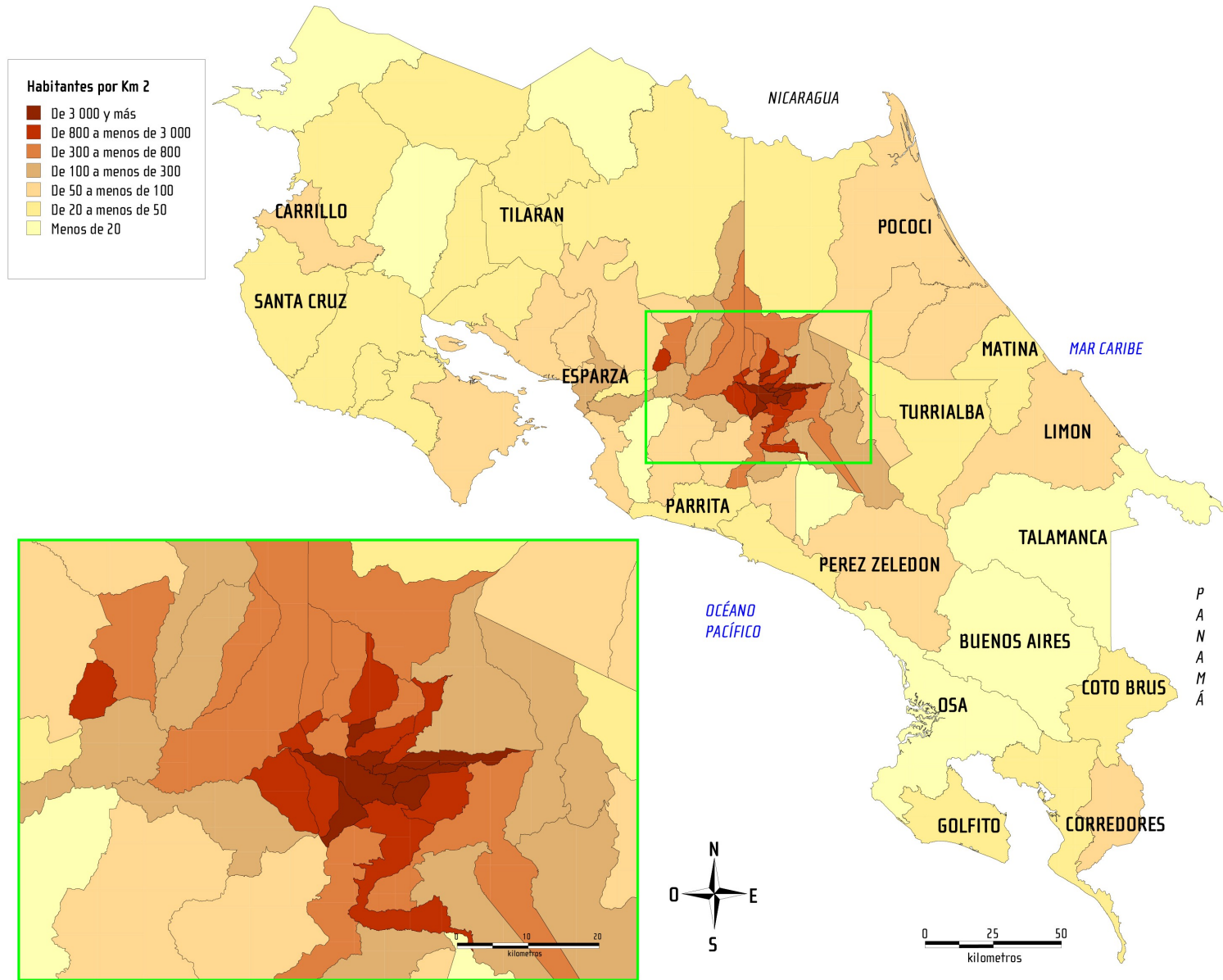
Costa Rica: Distribución porcentual de la población por provincia
2000 - 2011



Distribución Urbano-rural

Año	Total	Urbano		Rural	
		Absoluto	Relativo	Absoluto	Relativo
2 000	3 810 179	2 249 414	59,04	1 560 765	40,96
2 011	4 301 712	3 130 871	72,78	1 170 841	27,22





Crecimiento Cantonal

Costa Rica: Cantones con mayor tasa de crecimiento de población
2000 - 2011

Cantón	Población		Tasa de crecimiento ^{1/}
	2000	2011	
Garabito	10 378	17 229	4,6
Santa Ana	34 507	49 123	3,2
Carrillo	27 306	37 122	2,8
Santa Cruz	40 821	55 104	2,7
Liberia	46 703	62 987	2,7
Flores	15 038	20 037	2,6
Aguirre	20 188	26 861	2,6
Parrita	12 112	16 115	2,6
San Pablo	20 813	27 671	2,6
Orotina	15 705	20 341	2,4

1/ Tasa de crecimiento promedio anual intercensal por cien.
Fuente: INEC. Censos Nacionales de Población, 2000 - 2011.

Costa Rica: Cantones con menor tasa de crecimiento de población
2000 - 2011

Cantón	Población		Tasa de crecimiento ^{1/}
	2000	2011	
Tibás	72 074	64 842	-1,0
San José	309 672	288 054	-0,7
Coto Brus	40 082	38 453	-0,4
Montes de Oca	50 433	49 132	-0,2
Goicoechea	117 532	115 084	-0,2
Turrialba	68 510	69 616	0,1
León Cortés	11 696	12 200	0,4
Jiménez	14 046	14 669	0,4
Limón	89 933	94 415	0,4
Dota	6 519	6 948	0,6

1/ Tasa de crecimiento promedio anual intercensal por cien.
Fuente: INEC. Censos Nacionales de Población, 2000 - 2011.



Migración Interna

Costa Rica: Población de 5 años y más por característica migratoria reciente, saldo y tasas de migración neta, según provincia
2006 - 2011

Provincia	Población de 5 años y más ^{1/}	No migrantes ^{2/}	Inmigrantes internos ^{3/}	Emigrantes internos ^{4/}	Saldo de migración neta ^{5/}	Tasa de migración neta ^{6/}	
						1995-2000	2006-2011
Costa Rica	3 874 413	3 659 038	215 375	215 375	-	-	-
San José	1 269 838	1 223 122	46 716	78 500	- 31 784	-2,41	-4,94
Alajuela	758 997	715 520	43 477	32 862	10 615	1,78	2,82
Cartago	448 434	422 589	25 845	17 547	8 298	3,11	3,74
Heredia	392 348	354 366	37 982	25 782	12 200	8,05	6,32
Guanacaste	293 884	275 133	18 751	16 254	2 497	-4,13	1,71
Puntarenas	367 596	344 992	22 604	23 623	- 1 019	-3,44	-0,55
Limón	343 316	323 316	20 000	20 807	- 807	0,56	-0,47

1/ No se incluye la población de 5 años y más que en el 2006 residía en el extranjero.

2/ Persona que reside en la misma provincia que hace 5 años (2006).

3/ Persona que llegó a vivir a una provincia distinta a la de hace 5 años (2006).

4/ Persona que se fue a vivir a una provincia diferente a la de hace 5 años (2006).

5/ Saldo de migración neta = Inmigrantes - Emigrantes.

6/ Tasa de migración neta = ((saldo de migración neta / 5) / Población media del periodo) * 1000.

Fuente: INEC. X Censo Nacional de Población y VI de Vivienda 2011.



Otros indicadores de Población

Educación



Porcentaje de población de 5 años a 29 años que asiste a la educación regular

57,8% Censo 2000
57,6% Censo 2011

Escolaridad



Promedio de Escolaridad

7,5 Censo 2000
8,7 Censo 2011

Alfabetismo



Porcentaje de Alfabetismo

95,2% Censo 2000
97,6% Censo 2011



Asistencia a Centros Infantiles



Porcentaje de población menor de 5 años que asiste a guardería, maternal o prekinder

13,7%

Asistencia a Centros Diurnos



Porcentaje de población de 65 años y más que asiste a centros diurnos

2,1%



Discapacidad



Porcentaje de población con al menos una discapacidad

10,5%
Censo 2011

C.C.S.S.



Porcentaje de población asegurada en la CCSS

81,8% 85,4%
Censo 2000 Censo 2011



Auto identificación étnica racial

indígenas
quitirrisí
bribri
chorotega
malekus
guaymí

Porcentaje de población indígena

2,4%
Censo 2011

Afro
descendiente

Porcentaje de población negra o afrodescendiente

1,1%
Censo 2011

Mulatos
mulatos mulatos mulatos

Porcentaje de población mulata

6,7%
Censo 2011

人口调查
China

Porcentaje de población china

0,2%
Censo 2011

Blancos
o Mestizos

Porcentaje de población blanca o mestiza

83,6%
Censo 2011



Uso de TICs



72,0%

Porcentaje de población de 5 años y más que usó celular



48,7%

Porcentaje de población de 5 años y más que usó computadora



45,3%

Porcentaje de población de 5 años y más que usó Internet



Datos de Vivienda

edilicio • computadora • tugurio • electricidad • gas • leña • frutas • cuartería • casa móvil • TV • portátil • C

edilicio

cemento • rural • casa independiente • zanja

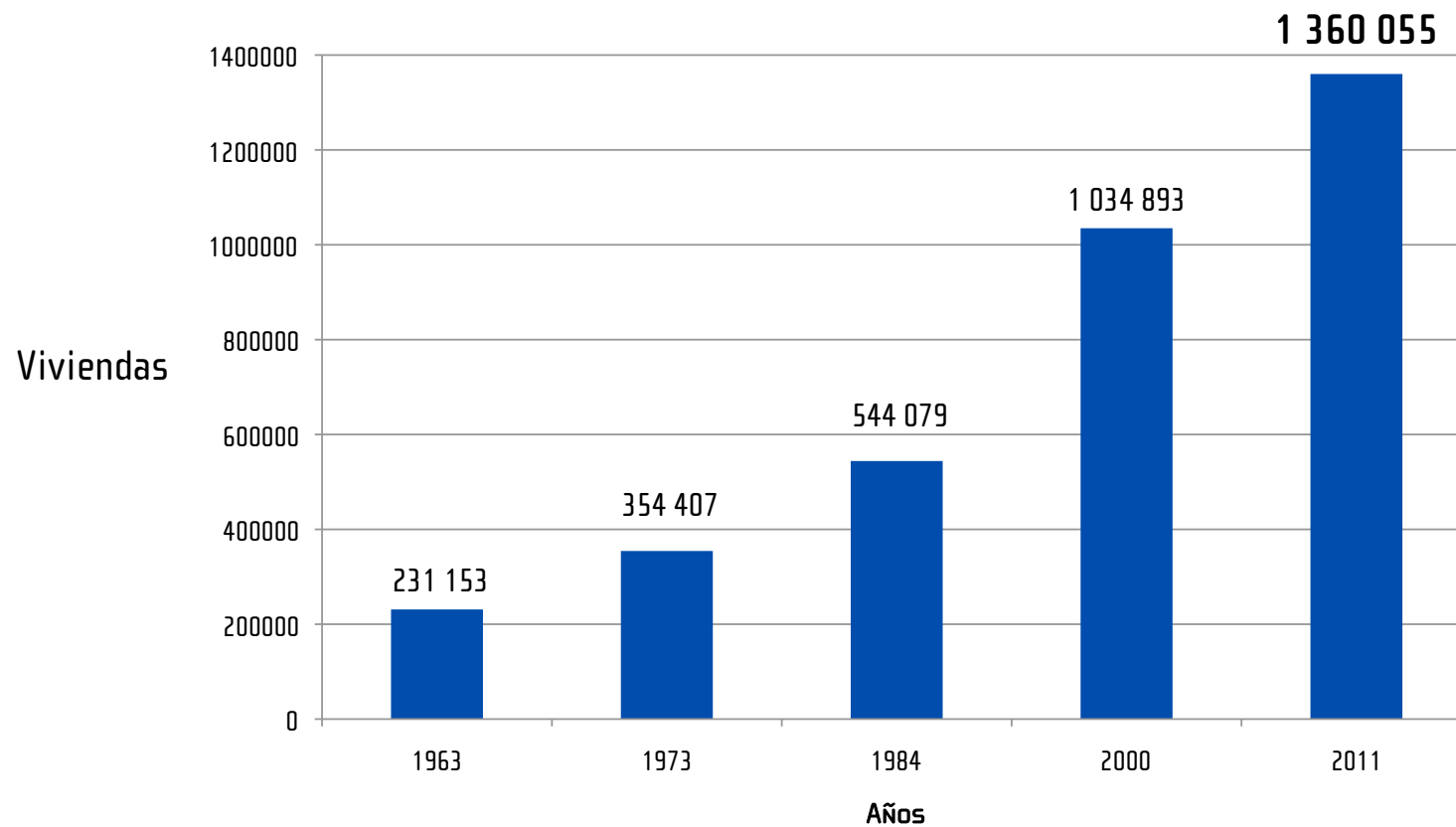


albergue infantil • maderazocalo • zinc

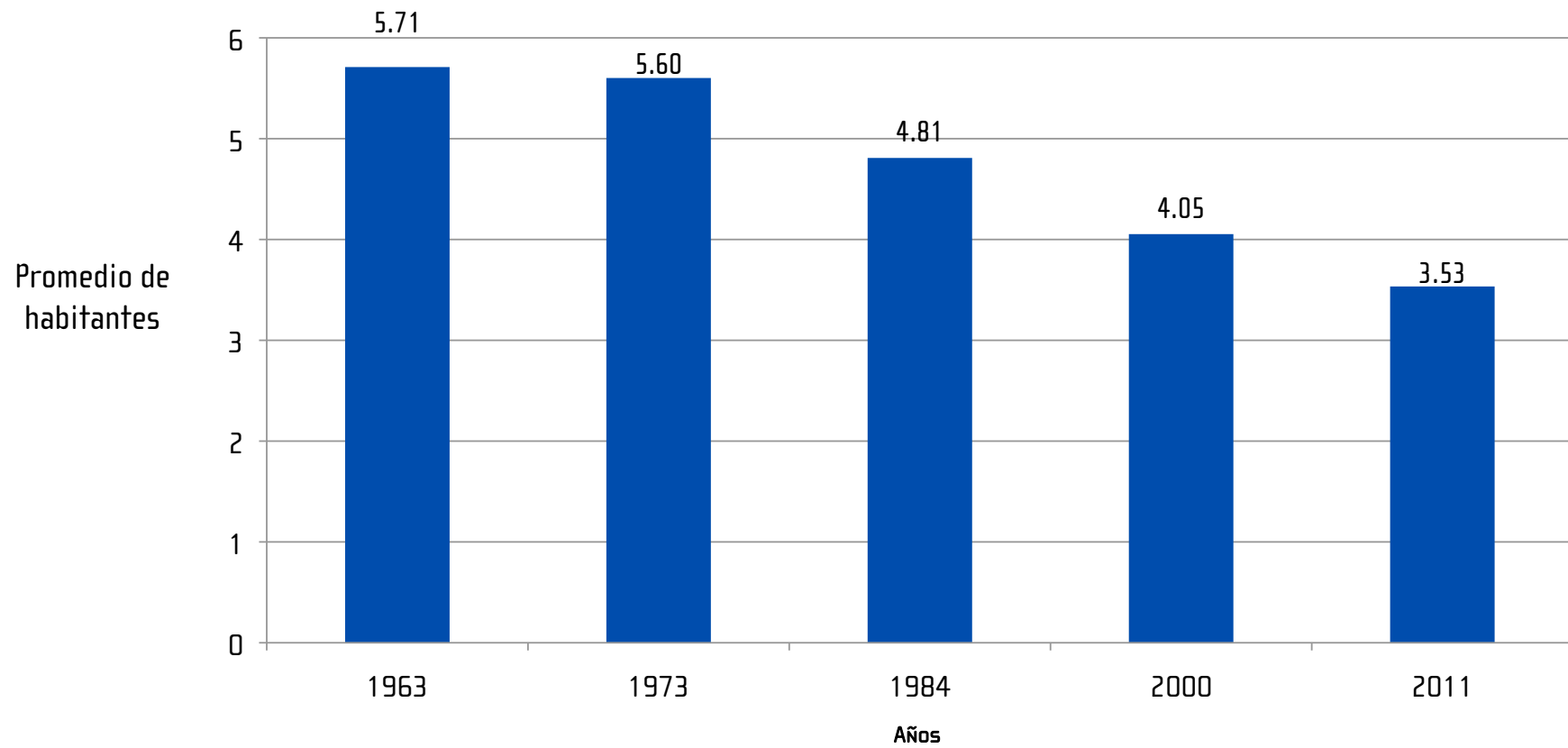


Evolución de las Viviendas

Costa Rica: Total de Viviendas
1963 - 2011



Costa Rica: Promedio de habitantes por vivienda individual ocupada 1963 - 2011



Separación de desechos

Viviendas Propias



Porcentaje de viviendas propias

71,6%
Censo 2000

69,9%
Censo 2011



41,8%

Porcentaje de viviendas que separan plástico, vidrio y aluminio



35,8%

Porcentaje de viviendas que separan papel



39,5%

Porcentaje de viviendas que separan restos de comida



Otros indicadores de Vivienda

Agua



Porcentaje de viviendas con acceso a agua intradomiciliaria

92,5%
Censo 2000

97,6%
Censo 2011

Electricidad



Porcentaje de viviendas con acceso a electricidad

96,8%
Censo 2000

98,8%
Censo 2011

Alcantarillado



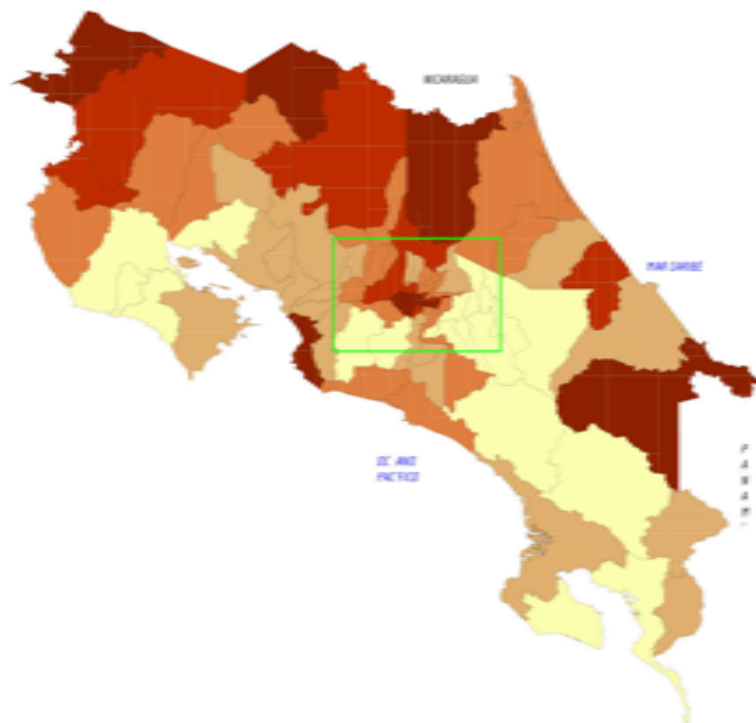
Porcentaje de viviendas con acceso a alcantarillado sanitario o tanque séptico

89,4%
Censo 2000

95,6%
Censo 2011

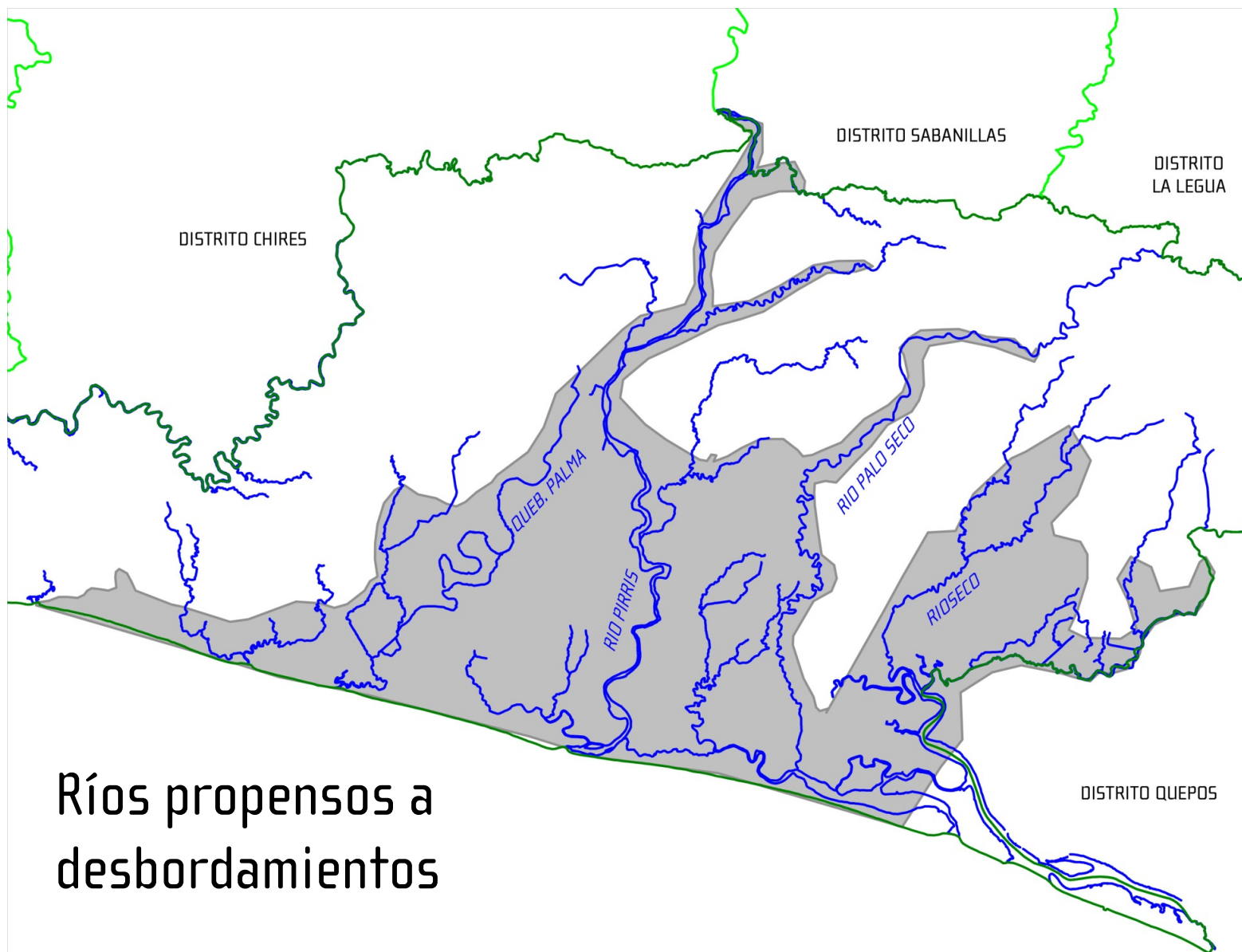


Usos de la Cartografía

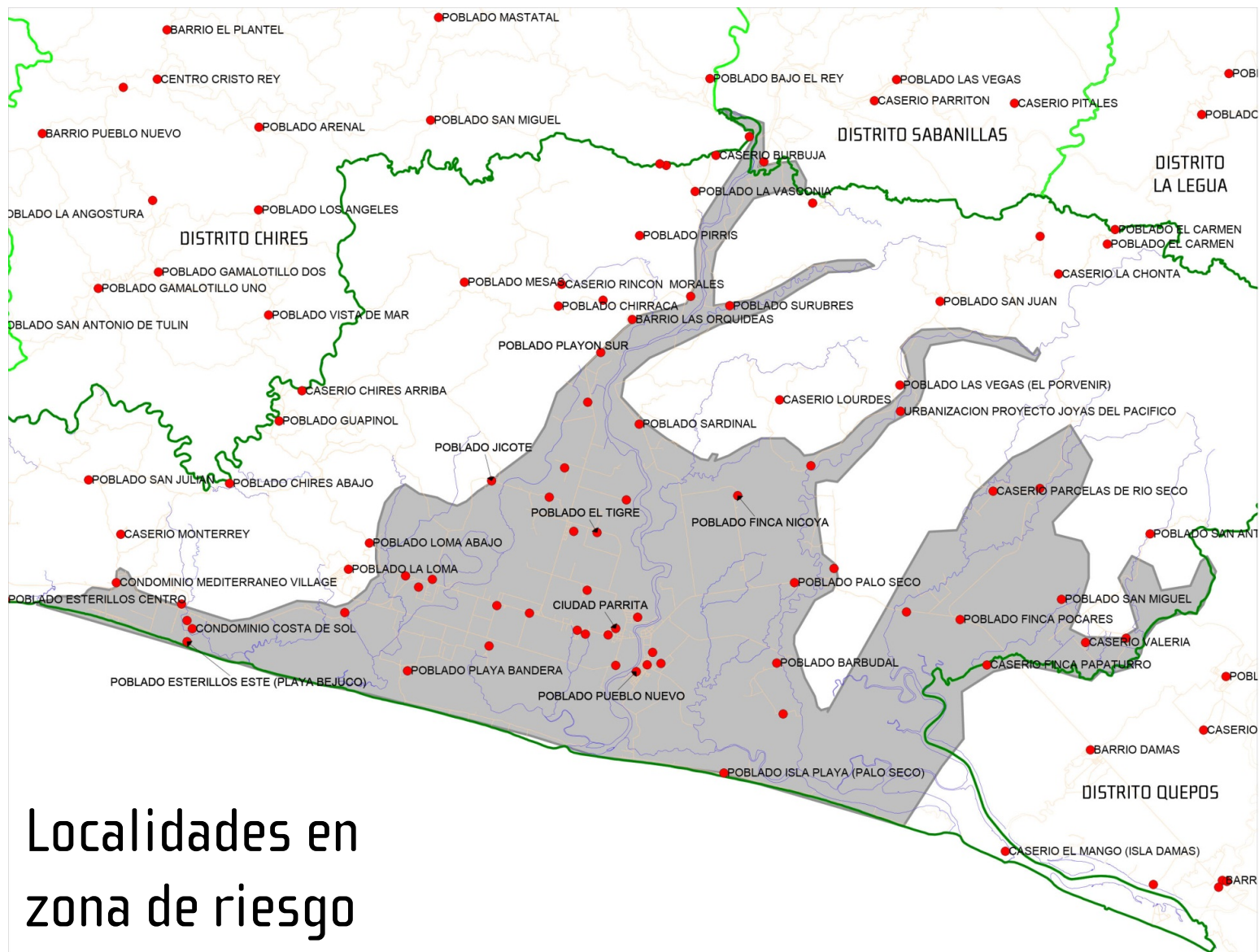




Identificación de zonas de riesgo por inundación Cantón de Parrita

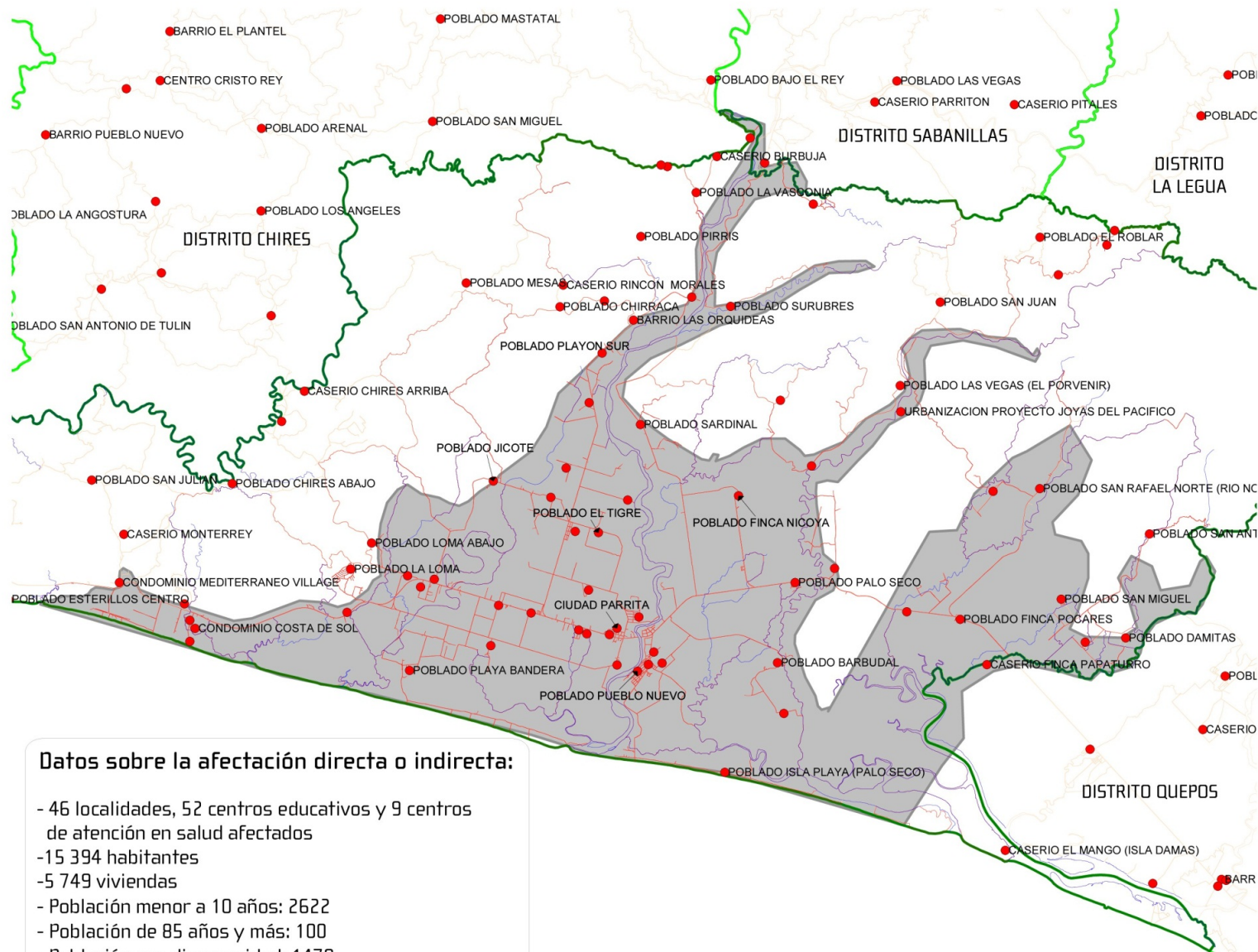


Ríos propensos a desbordamientos



Localidades en zona de riesgo





Datos sobre la afectación directa o indirecta:

- 46 localidades, 52 centros educativos y 9 centros de atención en salud afectados
- 15 394 habitantes
- 5 749 viviendas
- Población menor a 10 años: 2622
- Población de 85 años y más: 100
- Población con discapacidad: 1478





censO 2011

X Censo Nacional de Población y VI de Vivienda 2011

**Muchas
Gracias**



